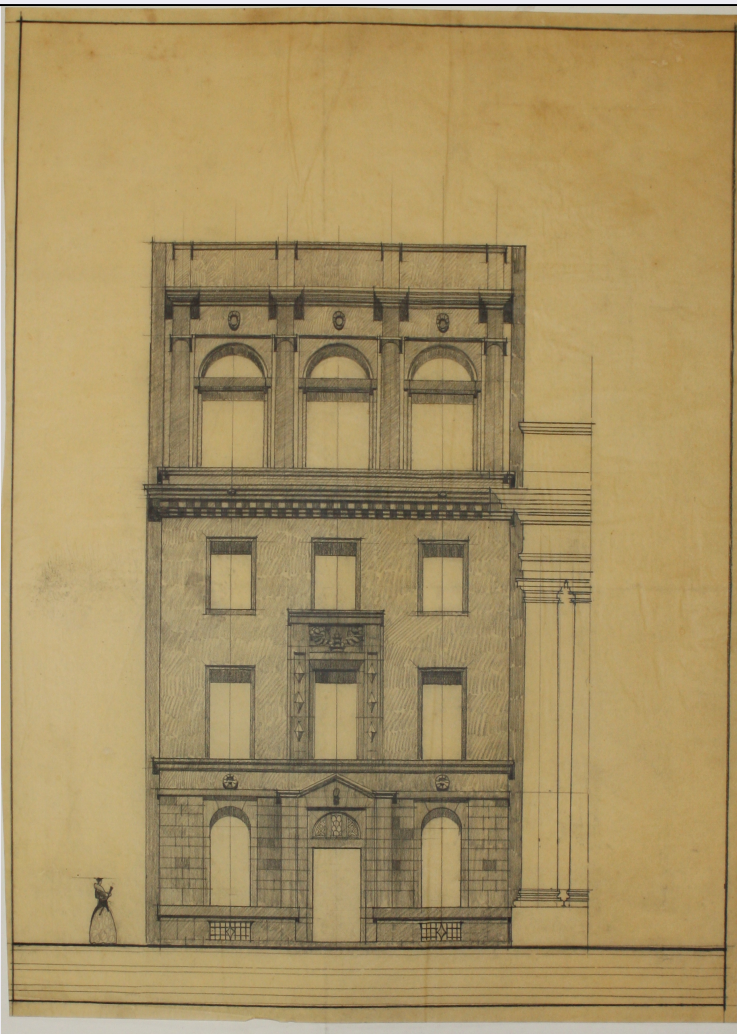


# SCHEDA



## CD - CODICI

|                                 |          |
|---------------------------------|----------|
| TSK - Tipo Scheda               | S        |
| LIR - Livello ricerca           | C        |
| <b>NCT - CODICE UNIVOCO</b>     |          |
| NCTR - Codice regione           | 09       |
| NCTN - Numero catalogo generale | 00102626 |
| ESC - Ente schedatore           | S17      |
| ECP - Ente competente           | S128     |

## RV - RELAZIONI

### RVE - STRUTTURA COMPLESSA

|                           |            |
|---------------------------|------------|
| RVEL - Livello            | 6          |
| RVER - Codice bene radice | 0900102626 |

## OG - OGGETTO

### OGT - OGGETTO

|                    |                      |
|--------------------|----------------------|
| OGTD - Definizione | stampa               |
| OGTT - Tipologia   | stampa di invenzione |

### QNT - QUANTITA'

|               |    |
|---------------|----|
| QNTN - Numero | 14 |
|---------------|----|

|   |  |
|---|--|
| <b>QNTU - Numero stampa /matrice composita o serie</b>        | 14   |
| <b>QNT0 - Numero d'ordine</b>                                 | 6  |
| <b>SGT - SOGGETTO</b>   |  |
| <b>SGTI - Identificazione</b>                                 | stazione VI: Gesù asciugato dalla Veronica |
| <b>SGTP - Titolo proprio</b>                                  | stazione sesta                             |
| <b>SGTL - Tipo titolo</b>                                     | dalla stampa                               |
| <b>LC - LOCALIZZAZIONE GEOGRAFICA AMMINISTRATIVA</b>          |  |
| <b>PVC - LOCALIZZAZIONE GEOGRAFICO-AMMINISTRATIVA ATTUALE</b> |  |
| <b>PVCS - Stato</b>   | ITALIA                                     |
| <b>PVCR - Regione</b>   | Toscana                                    |
| <b>PVCP - Provincia</b>                                       | PT   |
| <b>PVCC - Comune</b>  | Pistoia                                    |
| <b>LDC - COLLOCAZIONE SPECIFICA</b>                           |  |
| <b>UB - UBICAZIONE E DATI PATRIMONIALI</b>                    |  |
| <b>UBO - Ubicazione originaria</b>                            | SC   |
| <b>DT - CRONOLOGIA</b>  |  |
| <b>DTZ - CRONOLOGIA GENERICA</b>                              |  |
| <b>DTZG - Secolo</b>  | sec. XVIII                                 |
| <b>DTS - CRONOLOGIA SPECIFICA</b>                             |  |
| <b>DTSI - Da</b>  | 1700                                       |
| <b>DTSF - A</b>   | 1799                                       |
| <b>DTM - Motivazione cronologia</b>                           | analisi stilistica                         |
| <b>AU - DEFINIZIONE CULTURALE</b>                             |  |
| <b>AUT - AUTORE</b>   |  |
| <b>AUTS - Riferimento all'autore</b>                          | attribuito                                 |
| <b>AUTR - Riferimento all'intervento</b>                      | esecutore                                  |
| <b>AUTM - Motivazione dell'attribuzione</b>                   | iscrizione                                 |
| <b>AUTN - Nome scelto</b>                                     | Della Volpe Lelio                          |
| <b>AUTA - Dati anagrafici</b>                                 | notizie sec. XVIII                         |
| <b>AUTH - Sigla per citazione</b>                             | 00001879                                   |
| <b>AUT - AUTORE</b>   |  |
| <b>AUTS - Riferimento all'autore</b>                          | attribuito                                 |
| <b>AUTR - Riferimento all'intervento</b>                      | incisore                                   |
| <b>AUTM - Motivazione dell'attribuzione</b>                   | iscrizione                                 |
| <b>AUTN - Nome scelto</b>                                     | Santarelli Giovanni Antonio                |
| <b>AUTA - Dati anagrafici</b>                                 | 1758/ 1826                                 |

|  |  |
|--|--|
| <b>AUTH - Sigla per citazione</b>            | 00004894   |
| <b>MT - DATI TECNICI</b>                     |  |
| <b>MTC - Materia e tecnica</b>               | carta/ acquaforte  |
| <b>MIS - MISURE</b>                          |  |
| <b>MISR - Mancanza</b>                       | MNR  |
| <b>MIF - MISURE FOGLIO</b>                   |  |
| <b>MIFU - Unità</b>                          | mm.  |
| <b>MIFA - Altezza</b>                        | 40   |
| <b>MIFL - Larghezza</b>                      | 30   |
| <b>CO - CONSERVAZIONE</b>                    |  |
| <b>STC - STATO DI CONSERVAZIONE</b>          |  |
| <b>STCC - Stato di conservazione</b>         | cattivo  |
| <b>STCS - Indicazioni specifiche</b>         | lesioni, rotture   |
| <b>DA - DATI ANALITICI</b>                   |  |
| <b>DES - DESCRIZIONE</b>                     |  |
| <b>DESI - Codifica Iconclass</b>             | 73 D 43 1 (6)  |
| <b>DESS - Indicazioni sul soggetto</b>       | Soggetti sacri. Personaggi: Cristo; Santa Veronica. Figure: carnefice; cavaliere. Attributi: (Santa Veronica) velo; croce. Architetture. |
| <b>ISR - ISCRIZIONI</b>                      |  |
| <b>ISRC - Classe di appartenenza</b>         | di titolazione   |
| <b>ISRS - Tecnica di scrittura</b>           | NR (recupero pregresso)  |
| <b>ISRT - Tipo di caratteri</b>              | lettere capitali   |
| <b>ISRP - Posizione</b>                      | sotto l'incisione, al centro   |
| <b>ISRI - Trascrizione</b>                   | STAZIONE SESTA   |
| <b>NSC - Notizie storico-critiche</b>        | Sesta stazione della Via Crucis con caratteri di stile rococò avanzato.  |
| <b>TU - CONDIZIONE GIURIDICA E VINCOLI</b>   |  |
| <b>CDG - CONDIZIONE GIURIDICA</b>            |  |
| <b>CDGG - Indicazione generica</b>           | proprietà Ente religioso cattolico   |
| <b>DO - FONTI E DOCUMENTI DI RIFERIMENTO</b> |  |
| <b>FTA - DOCUMENTAZIONE FOTOGRAFICA</b>      |  |
| <b>FTAX - Genere</b>                         | documentazione allegata  |
| <b>FTAP - Tipo</b>                           | fotografia b/n   |
| <b>FTAN - Codice identificativo</b>          | SBAS FI 301545   |
| <b>AD - ACCESSO AI DATI</b>                  |  |
| <b>ADS - SPECIFICHE DI ACCESSO AI DATI</b>   |  |
| <b>ADSP - Profilo di accesso</b>             | 3  |
| <b>ADSM - Motivazione</b>                    | scheda di bene non adeguatamente sorvegliabile   |
| <b>CM - COMPILAZIONE</b>                     |  |
| <b>CMP - COMPILAZIONE</b>                    |  |
| <b>CMPD - Data</b>                           | 1978   |

|   |                         |
|---|-------------------------|
| <b>CMPN - Nome</b>                              | De Juliis G.            |
| <b>FUR - Funzionario responsabile</b>           | Meloni S.               |
| <b>RVM - TRASCRIZIONE PER INFORMATIZZAZIONE</b> |                         |
| <b>RVMD - Data</b>                              | 2006                    |
| <b>RVMN - Nome</b>                              | ARTPAST/ Principe I.    |
| <b>AGG - AGGIORNAMENTO - REVISIONE</b>          |                         |
| <b>AGGD - Data</b>                              | 2006                    |
| <b>AGGN - Nome</b>                              | ARTPAST/ Principe I.    |
| <b>AGGF - Funzionario responsabile</b>          | NR (recupero pregresso) |