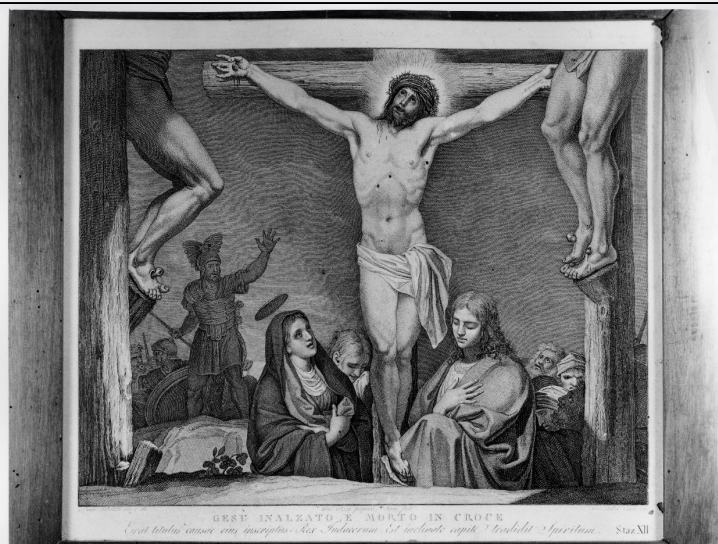


# SCHEDA



## CD - CODICI

TSK - Tipo Scheda	S
LIR - Livello ricerca	C
NCT - CODICE UNIVOCO	
NCTR - Codice regione	09
NCTN - Numero catalogo generale	00345150
ESC - Ente schedatore	S17
ECP - Ente competente	S128

## RV - RELAZIONI

### RVE - STRUTTURA COMPLESSA

RVEL - Livello	12
RVER - Codice bene radice	0900345150

## OG - OGGETTO

### OGT - OGGETTO

OGTD - Definizione	stampa
OGTT - Tipologia	stampa di riproduzione

### QNT - QUANTITA'

QNT0 - Numero d'ordine	12
------------------------	----

### SGT - SOGGETTO

SGTI - Identificazione	stazione XII: Gesù innalzato e morto in croce
SGTP - Titolo proprio	Gesù innalzato e morto in croce
SGTL - Tipo titolo	dalla stampa

## LC - LOCALIZZAZIONE GEOGRAFICA AMMINISTRATIVA

### PVC - LOCALIZZAZIONE GEOGRAFICO-AMMINISTRATIVA ATTUALE

PVCS - Stato	ITALIA
PVCR - Regione	Toscana
PVCP - Provincia	FI
PVCC - Comune	Vinci

**LDC - COLLOCAZIONE SPECIFICA****DT - CRONOLOGIA****DTZ - CRONOLOGIA GENERICA****DTZG - Secolo** sec. XIX**DTS - CRONOLOGIA SPECIFICA****DTSI - Da** 1800**DTSF - A** 1800**DTM - Motivazione cronologia** data**AU - DEFINIZIONE CULTURALE****AUT - AUTORE****AUTR - Riferimento all'intervento** inventore/ disegnatore**AUTM - Motivazione dell'attribuzione** iscrizione**AUTN - Nome scelto** Sabatelli Luigi**AUTA - Dati anagrafici** 1772/ 1850**AUTH - Sigla per citazione** 00002061**AUT - AUTORE****AUTR - Riferimento all'intervento** incisore**AUTM - Motivazione dell'attribuzione** iscrizione**AUTN - Nome scelto** Pera Giuseppe**AUTA - Dati anagrafici** notizie prima metà sec. XIX**AUTH - Sigla per citazione** 00002056**AUT - AUTORE****AUTR - Riferimento all'intervento** incisore**AUTM - Motivazione dell'attribuzione** iscrizione**AUTN - Nome scelto** Cecchi Giovan Battista**AUTA - Dati anagrafici** 1748/ 1815 ca.**AUTH - Sigla per citazione** 00002036**MT - DATI TECNICI****MTC - Materia e tecnica** carta/ acquaforte**MIS - MISURE****MISU - Unità** mm.**MISA - Altezza** 390**MISL - Larghezza** 470**MIST - Validità** ca.**MIF - MISURE FOGLIO****MIFU - Unità** mm.**MIFA - Altezza** 400

MIFL - Larghezza	480
MIFV - Validità	ca.
<b>CO - CONSERVAZIONE</b>	
<b>STC - STATO DI CONSERVAZIONE</b>	
STCC - Stato di conservazione	mediocre
STCS - Indicazioni specifiche	fori, tarlature, macchie, carta ingiallita
<b>DA - DATI ANALITICI</b>	
<b>DES - DESCRIZIONE</b>	
DESI - Codifica Iconclass	NR (recupero pregresso)
DESS - Indicazioni sul soggetto	Personaggi: Cristo; Madonna; san Giovanni evangelista; santa Maria Maddalena. Figure: soldati; ladroni; astanti. Strumenti del martirio: croci; chiodi; corona di spine. Abbigliamento: all'antica. Oggetti: armi.
<b>ISR - ISCRIZIONI</b>	
ISRS - Tecnica di scrittura	NR (recupero pregresso)
ISRT - Tipo di caratteri	corsivo
ISRP - Posizione	in basso a sinistra
ISRI - Trascrizione	LUIGI SABATELLI INV(ENTO') E DIS(EGNO')
<b>ISR - ISCRIZIONI</b>	
ISRS - Tecnica di scrittura	NR (recupero pregresso)
ISRT - Tipo di caratteri	corsivo
ISRP - Posizione	in basso al centro
ISRI - Trascrizione	GIUS(EPPE) PERA PREPARO' ALL'ACQUAFORTE
<b>ISR - ISCRIZIONI</b>	
ISRS - Tecnica di scrittura	NR (recupero pregresso)
ISRT - Tipo di caratteri	corsivo
ISRP - Posizione	in basso a destra
ISRI - Trascrizione	GIO(VANNI) BATT(ISTA) CECCHI INC(ISE)
<b>ISR - ISCRIZIONI</b>	
ISRC - Classe di appartenenza	documentaria
ISRS - Tecnica di scrittura	NR (recupero pregresso)
ISRP - Posizione	in basso a destra
ISRI - Trascrizione	STAZ(IONE) XII
<b>ISR - ISCRIZIONI</b>	
ISRS - Tecnica di scrittura	NR (recupero pregresso)
ISRT - Tipo di caratteri	lettere capitali
ISRP - Posizione	in basso al centro
ISRI - Trascrizione	GESU' INALZATO E MORTO IN CROCE
<b>ISR - ISCRIZIONI</b>	
ISRS - Tecnica di scrittura	NR (recupero pregresso)
ISRT - Tipo di caratteri	corsivo
ISRP - Posizione	in basso al centro

**ISRI - Trascrizione**ERAT TITULUS CAUSAE EIUS INSCRIPTUS: REX JUDERUM.  
ET INCLINATO CAPITE TRADIDIT SPIRITUM.**TU - CONDIZIONE GIURIDICA E VINCOLI****CDG - CONDIZIONE GIURIDICA****CDGG - Indicazione  
generica**

proprietà Ente religioso cattolico

**DO - FONTI E DOCUMENTI DI RIFERIMENTO****FTA - DOCUMENTAZIONE FOTOGRAFICA****FTAX - Genere**

documentazione allegata

**FTAP - Tipo**

fotografia b/n

**FTAN - Codice identificativo**

SBAS FI 520840

**AD - ACCESSO AI DATI****ADS - SPECIFICHE DI ACCESSO AI DATI****ADSP - Profilo di accesso**

3

**ADSM - Motivazione**

scheda di bene non adeguatamente sorvegliabile

**CM - COMPILAZIONE****CMP - COMPILAZIONE****CMPD - Data**

2000

**CMPN - Nome**

Gioia G. Romagnoli

**FUR - Funzionario  
responsabile**

Damiani G.

**AGG - AGGIORNAMENTO - REVISIONE****AGGD - Data**

2006

**AGGN - Nome**

ARTPAST/ Cortigiani S.

**AGGF - Funzionario  
responsabile**

NR (recupero pregresso)