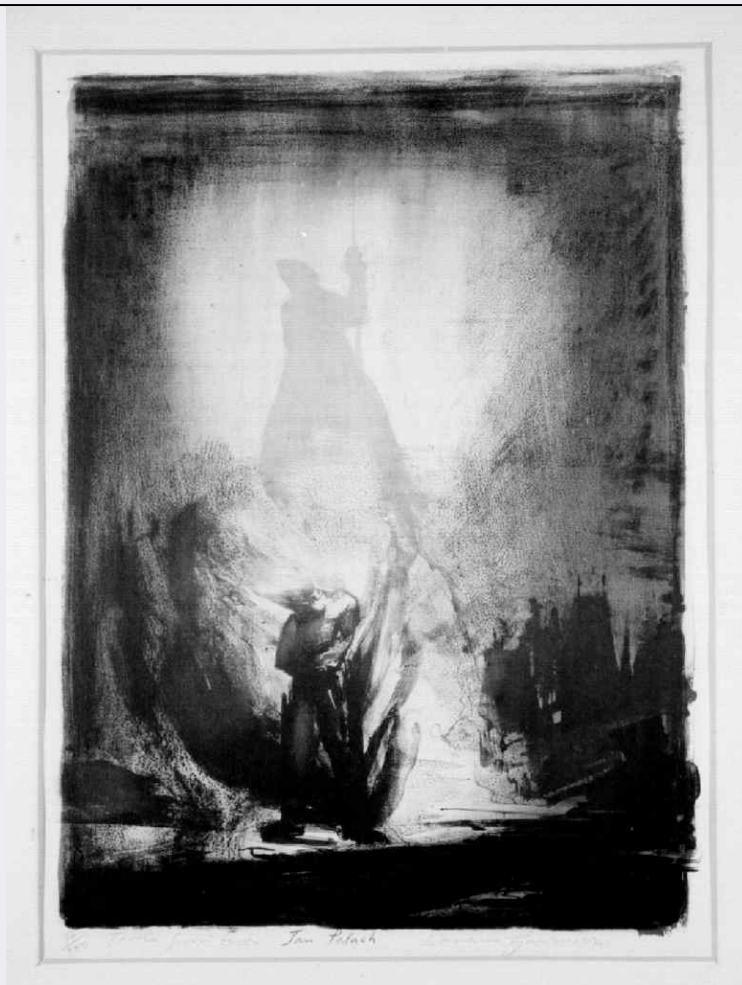


SCHEDA



CD - CODICI

TSK - Tipo Scheda	S
LIR - Livello ricerca	P
NCT - CODICE UNIVOCO	
NCTR - Codice regione	09
NCTN - Numero catalogo generale	00450498
ESC - Ente schedatore	C18
ECP - Ente competente	S128

OG - OGGETTO

OGT - OGGETTO

OGTD - Definizione	stampa
OGTT - Tipologia	stampa di interpretazione

SGT - SOGGETTO

SGTI - Identificazione	morte di Jan Palach
SGTP - Titolo proprio	Jan Palach
SGTL - Tipo titolo	dalla stampa

LC - LOCALIZZAZIONE GEOGRAFICA AMMINISTRATIVA

PVC - LOCALIZZAZIONE GEOGRAFICO-AMMINISTRATIVA ATTUALE

PVCS - Stato	ITALIA
--------------	--------

PVCR - Regione	Toscana
PVCP - Provincia	FI
PVCC - Comune	Firenze
LDC - COLLOCAZIONE SPECIFICA	
UB - UBICAZIONE E DATI PATRIMONIALI	
UBO - Ubicazione originaria	SC
RO - RAPPORTO	
ADL - AREA DEL LIBRO	
ADLL - Tipologia	volume
ADLT - Titolo della pubblicazione	Ombra di Praga
ADLA - Autore della pubblicazione	Guarnieri L./ Mattei E.
ADLP - Posizione	tavola fuori testo
DT - CRONOLOGIA	
DTZ - CRONOLOGIA GENERICA	
DTZG - Secolo	sec. XX
DTS - CRONOLOGIA SPECIFICA	
DTSI - Da	1969
DTSF - A	1969
DTM - Motivazione cronologia	bibliografia
AU - DEFINIZIONE CULTURALE	
AUT - AUTORE	
AUTR - Riferimento all'intervento	inventore/ disegnatore/ incisore
AUTM - Motivazione dell'attribuzione	firma
AUTN - Nome scelto	Guarnieri Luciano
AUTA - Dati anagrafici	1930/
AUTH - Sigla per citazione	00003751
TRT - TIRATURA	
TRTN - Numerazione	97/500
MT - DATI TECNICI	
MTC - Materia e tecnica	carta/ litografia
MIS - MISURE	
MISU - Unità	mm.
MISA - Altezza	50.5
MISL - Larghezza	37.2
CO - CONSERVAZIONE	
STC - STATO DI CONSERVAZIONE	
STCC - Stato di conservazione	buono
DA - DATI ANALITICI	

DES - DESCRIZIONE**DESI - Codifica Iconclass** NR (recupero pregresso)**DESS - Indicazioni sul soggetto** Soggetti profani.**ISR - ISCRIZIONI****ISRC - Classe di appartenenza** indicazione di responsabilità**ISRS - Tecnica di scrittura** a matita**ISRT - Tipo di caratteri** corsivo**ISRP - Posizione** in basso a destra**ISRI - Trascrizione** Luciano Guarnieri**ISR - ISCRIZIONI****ISRC - Classe di appartenenza** di titolazione**ISRS - Tecnica di scrittura** NR (recupero pregresso)**ISRT - Tipo di caratteri** corsivo**ISRP - Posizione** in basso al centro**ISRI - Trascrizione** Jan Palach**ISR - ISCRIZIONI****ISRC - Classe di appartenenza** documentaria**ISRS - Tecnica di scrittura** a matita**ISRT - Tipo di caratteri** numeri arabi/ corsivo**ISRP - Posizione** in basso a sinistra**ISRI - Trascrizione** 97/ 500 tavola fuoritesto**TU - CONDIZIONE GIURIDICA E VINCOLI****CDG - CONDIZIONE GIURIDICA****CDGG - Indicazione generica** proprietà Ente religioso cattolico**DO - FONTI E DOCUMENTI DI RIFERIMENTO****FTA - DOCUMENTAZIONE FOTOGRAFICA****FTAX - Genere** documentazione allegata**FTAP - Tipo** fotografia b/n**FTAN - Codice identificativo** SBAS FI 492124**BIB - BIBLIOGRAFIA****BIBX - Genere** bibliografia specifica**BIBA - Autore** Luciano Guarnieri**BIBD - Anno di edizione** 1975**BIBN - V., pp., nn.** p. 106**AD - ACCESSO AI DATI****ADS - SPECIFICHE DI ACCESSO AI DATI****ADSP - Profilo di accesso** 3**ADSM - Motivazione** scheda di bene non adeguatamente sorvegliabile**CM - COMPILAZIONE**

CMP - COMPILAZIONE**CMPD - Data**

1995

CMPN - Nome

Romagnoli G. G.

**FUR - Funzionario
responsabile**

Damiani G.

AGG - AGGIORNAMENTO - REVISIONE**AGGD - Data**

2006

AGGN - Nome

ARTPAST

**AGGF - Funzionario
responsabile**

NR (recupero pregresso)