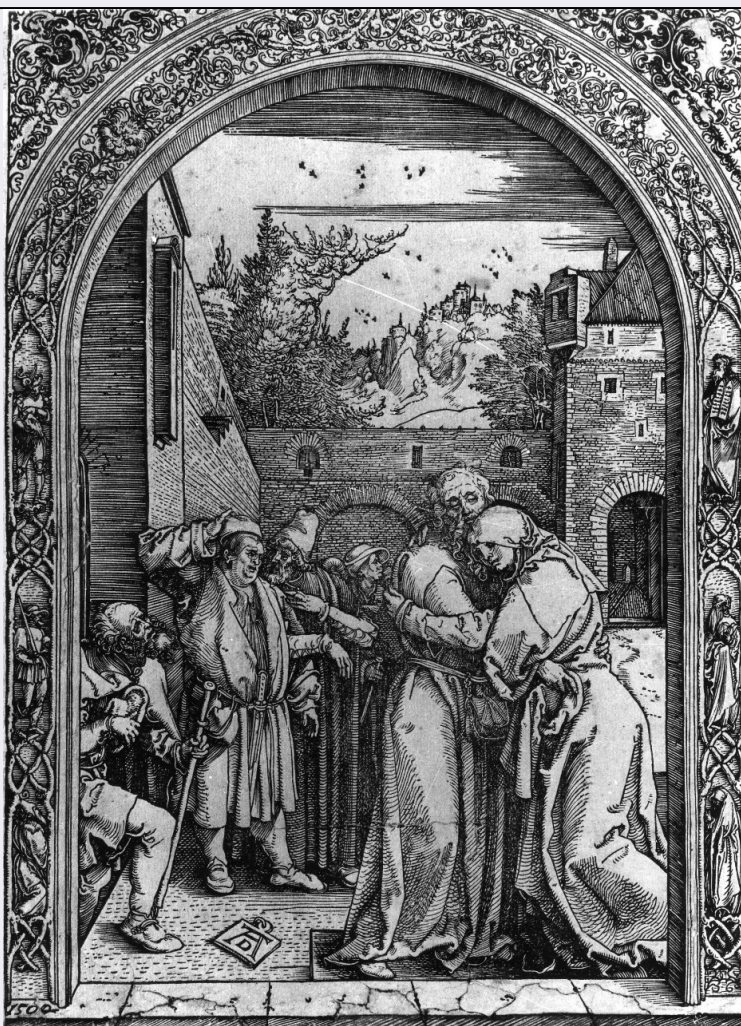


SCHEDA



CD - CODICI

TSK - Tipo Scheda	S
LIR - Livello ricerca	C
NCT - CODICE UNIVOCO	
NCTR - Codice regione	09
NCTN - Numero catalogo generale	00227174
NCTS - Suffisso numero catalogo generale	A
ESC - Ente schedatore	S17
ECP - Ente competente	S128

RV - RELAZIONI

RVE - STRUTTURA COMPLESSA

RVEL - Livello	2
RVER - Codice bene radice	0900227174 A
ROZ - Altre relazioni	0900227175

OG - OGGETTO

OGT - OGGETTO

OGTD - Definizione	stampa
--------------------	--------

OGTT - Tipologia	stampa di invenzione
OGTV - Identificazione	serie
QNT - QUANTITA'	
QNTS - Quantità non rilevata	QNR
QNTC - Completa /incompleta	incompleta
SGT - SOGGETTO	
SGTI - Identificazione	incontro di Sant'Anna e San Gioacchino alla porta aurea
SGTS - Titolo della serie di appartenenza	Storie della vita della Vergine
LC - LOCALIZZAZIONE GEOGRAFICA AMMINISTRATIVA	
PVC - LOCALIZZAZIONE GEOGRAFICO-AMMINISTRATIVA ATTUALE	
PVCS - Stato	ITALIA
PVCR - Regione	Toscana
PVCP - Provincia	PT
PVCC - Comune	Pescia
LDC - COLLOCAZIONE SPECIFICA	
LDCT - Tipologia	palazzo
LDCN - Denominazione attuale	Palazzo Galeotti
LDCU - Indirizzo	piazza S. Stefano, 1
LDCM - Denominazione raccolta	Museo Civico
LDCS - Specifiche	cassaforte, plico 3, Stampe 1-10, n. 5
DT - CRONOLOGIA	
DTZ - CRONOLOGIA GENERICA	
DTZG - Secolo	sec. XVI
DTZS - Frazione di secolo	primo quarto
DTS - CRONOLOGIA SPECIFICA	
DTSI - Da	1504
DTSF - A	1504
DTM - Motivazione cronologia	iscrizione
AU - DEFINIZIONE CULTURALE	
AUT - AUTORE	
AUTR - Riferimento all'intervento	inventore/ disegnatore/ incisore
AUTM - Motivazione dell'attribuzione	NR (recupero pregresso)
AUTN - Nome scelto	Dürer Albrecht
AUTA - Dati anagrafici	1471/ 1528
AUTH - Sigla per citazione	00000340
MT - DATI TECNICI	
MTC - Materia e tecnica	carta/ xilografia

MIS - MISURE	
MISU - Unità	mm.
MISA - Altezza	297
MISL - Larghezza	208
CO - CONSERVAZIONE	
STC - STATO DI CONSERVAZIONE	
STCC - Stato di conservazione	buono
STCS - Indicazioni specifiche	restaurata, rotture nella parte inferiore; foglio smarginato
DA - DATI ANALITICI	
DES - DESCRIZIONE	
DESI - Codifica Iconclass	73A235
DESS - Indicazioni sul soggetto	Soggetti sacri. Personaggi: San Gioacchino; Sant'Anna. Figure: astanti. Costruzioni: mura. Architetture: Gerusalemme: Porta Aurea. Paesaggi: urbano. Piante. Decorazioni: tabella; cornice con protomi leonine e personaggi biblici.
ISR - ISCRIZIONI	
ISRC - Classe di appartenenza	indicazione di responsabilità
ISRS - Tecnica di scrittura	NR (recupero pregresso)
ISRT - Tipo di caratteri	lettere capitali
ISRP - Posizione	entro la tabella
ISRI - Trascrizione	A(lbrecht) D(urer)
ISR - ISCRIZIONI	
ISRC - Classe di appartenenza	documentaria
ISRS - Tecnica di scrittura	NR (recupero pregresso)
ISRT - Tipo di caratteri	numeri arabi
ISRP - Posizione	NR (recupero pregresso)
ISRI - Trascrizione	NR (recupero pregresso)
NSC - Notizie storico-critiche	L'iscrizione indicazione di responsabilità è data dal monogramma di Albrecht Durer. La stampa appartiene alla serie dedicata da Durer alla vita della Vergine, realizzata in fogli sciolti già negli anni 1502-1505. Successivamente, nel 1510, Durer completò la serie con gli episodi della "Morte della Vergine" e dell'"Assunta", mentre l'anno successivo fu pubblicata in volume col testo del monaco agostiniano Benedictus Chelidonus e con l'aggiunta del frontespizio con la "Madonna Apocalittica". I confronti effettuati con xilografie sicuramente originali di Durer pubblicate inducono a ritenere autentica ed antica anche questa di Pescia, malgrado non sia possibile dissipare ogni dubbio, soprattutto riguardo all'epoca di realizzazione della stampa, che potrebbe essere avvenuta in un periodo più tardo, impiegando la matrice lignea originale. Tuttavia, in considerazione della elevata qualità stilistica (derivante con tutta probabilità dall'uso della matrice originale), della identità compositiva e della mancanza di ogni altro indizio che possa far ritenere il contrario, è preferibile considerare la stampa come originale ed appartenente forse a una delle prime tirature.
TU - CONDIZIONE GIURIDICA E VINCOLI	

CDG - CONDIZIONE GIURIDICA**CDGG - Indicazione
generica**

proprietà Ente pubblico territoriale

**CDGS - Indicazione
specifica**

Comune di Pescia

CDGI - Indirizzo

Pescia

DO - FONTI E DOCUMENTI DI RIFERIMENTO**FTA - DOCUMENTAZIONE FOTOGRAFICA****FTAX - Genere**

documentazione allegata

FTAP - Tipo

fotografia b/n

FTAN - Codice identificativo

SBAS FI 295074

AD - ACCESSO AI DATI**ADS - SPECIFICHE DI ACCESSO AI DATI****ADSP - Profilo di accesso**

1

ADSM - Motivazione

scheda contenente dati liberamente accessibili

CM - COMPILAZIONE**CMP - COMPILAZIONE****CMPD - Data**

1990

CMPN - Nome

Pinelli M.

**FUR - Funzionario
responsabile**

Meloni S.

RVM - TRASCRIZIONE PER INFORMATIZZAZIONE**RVMD - Data**

2006

RVMN - Nome

Cortigiani S.

AGG - AGGIORNAMENTO - REVISIONE**AGGD - Data**

2006

AGGN - Nome

ARTPAST/ Cortigiani S.

**AGGF - Funzionario
responsabile**

NR (recupero pregresso)