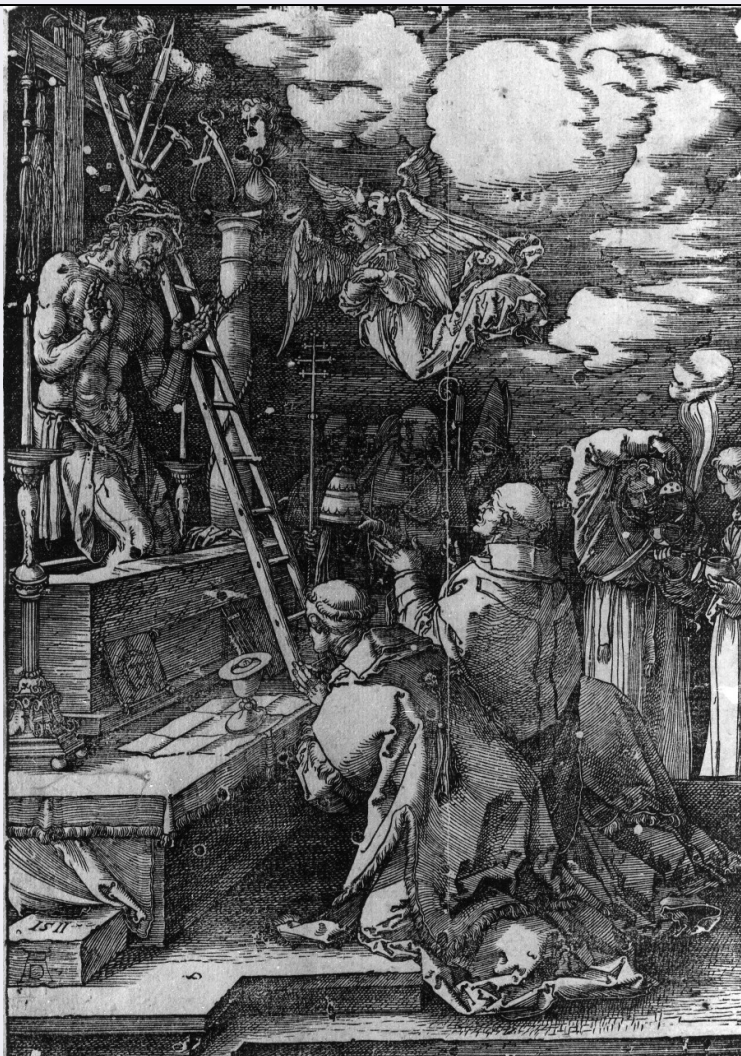


SCHEDA



CD - CODICI

TSK - Tipo Scheda	S
LIR - Livello ricerca	C
NCT - CODICE UNIVOCO	
NCTR - Codice regione	09
NCTN - Numero catalogo generale	00227176
ESC - Ente schedatore	S17
ECP - Ente competente	S128

OG - OGGETTO

OGT - OGGETTO

OGTD - Definizione	stampa
OGTT - Tipologia	stampa di invenzione

SGT - SOGGETTO

SGTI - Identificazione	messa di San Gregorio
------------------------	-----------------------

LC - LOCALIZZAZIONE GEOGRAFICA AMMINISTRATIVA

PVC - LOCALIZZAZIONE GEOGRAFICO-AMMINISTRATIVA ATTUALE

PVCS - Stato	ITALIA
PVCR - Regione	Toscana

PVCP - Provincia	PT
PVCC - Comune	Pescia
LDC - COLLOCAZIONE SPECIFICA	
LDCT - Tipologia	palazzo
LDCN - Denominazione attuale	Palazzo Galeotti
LDCU - Indirizzo	piazza S. Stefano, 1
LDCM - Denominazione raccolta	Museo Civico
LDCS - Specifiche	cassaforte, plico S3, Stampe 1-10, n. 6
DT - CRONOLOGIA	
DTZ - CRONOLOGIA GENERICA	
DTZG - Secolo	sec. XVI
DTS - CRONOLOGIA SPECIFICA	
DTSI - Da	1511
DTSV - Validità	post
DTSF - A	1599
DTSL - Validità	ca.
DTM - Motivazione cronologia	analisi stilistica
AU - DEFINIZIONE CULTURALE	
AUT - AUTORE	
AUTR - Riferimento all'intervento	inventore/ disegnatore
AUTM - Motivazione dell'attribuzione	iscrizione
AUTN - Nome scelto	Dürer Albrecht
AUTA - Dati anagrafici	1471/ 1528
AUTH - Sigla per citazione	00000340
MT - DATI TECNICI	
MTC - Materia e tecnica	carta/ xilografia
MIS - MISURE	
MISU - Unità	mm.
MISA - Altezza	298
MISL - Larghezza	207
MIF - MISURE FOGLIO	
MIFU - Unità	mm.
MIFA - Altezza	318
MIFL - Larghezza	225
CO - CONSERVAZIONE	
STC - STATO DI CONSERVAZIONE	
STCC - Stato di conservazione	buono
STCS - Indicazioni specifiche	restaurata, rotture, incollata su cartoncino; foglio smarginato

DA - DATI ANALITICI**DES - DESCRIZIONE****DESI - Codifica Iconclass** 11 H (GREGORIO) 51**DESS - Indicazioni sul soggetto**

Soggetti sacri. Personaggi: San Gregorio; Cristo; Giuda. Figure: angeli; astanti. Funzionari religiosi. Architetture: altare; sarcofago. Suppellettili ecclesiastiche: calice; patena; canedlieri; corporale. Oggetti: scala. Fenomeni metereologici: nubi. Simboli della passione. Attributi: (Giuda) sacchetto con i trenta denari.

ISR - ISCRIZIONI**ISRC - Classe di appartenenza** documentaria**ISRS - Tecnica di scrittura** NR (recupero pregresso)**ISRT - Tipo di caratteri** numeri arabi**ISRP - Posizione** sul fianco dell'altare**ISRI - Trascrizione** 1511**STM - STEMMI, EMBLEMI, MARCHI****STMC - Classe di appartenenza** marchio**STMI - Identificazione** monogramma di Albrecht Durer**STMP - Posizione** NR (recupero pregresso)**STMD - Descrizione** Lettera "D" maiuscola inserita nel vano inferiore della lettera "A" maiuscola**NSC - Notizie storico-critiche**

La "Messa di San Gregorio" fu realizzata da Durer nel 1511, come è attestato dalla data leggibile sul fianco dell'altare; tuttavia questa preziosa edizione (alla quale appartiene l'esemplare della biblioteca comunale di Pescia) può essere identificata ma senza certezza con quella identificata dal Meder come caratterizzata da una fessura in alto e da numerosi fori di tarli. In effetti l'esemplare pesciatino presenta i segni dei fori di tarlo ed almeno un paio di evidenti fessure in alto. Vista l'elevata qualità della stampa sembra, in ogni caso, più che probabile che sia stata realizzata impiegando la matrice originale, rimanendo tuttavia incertezza sulla sua cronologia (soprattutto in relazione alla presenza delle tracce dei tarli, che induce a pensare ad una tiratura realizzata successivamente alla realizzazione della matrice lignea). Il GDSU di Firenze possiede una xilografia con le stesse caratteristiche di questa di Pescia, appartenendo probabilmente alla stessa tiratura (5044 ss).

TU - CONDIZIONE GIURIDICA E VINCOLI**CDG - CONDIZIONE GIURIDICA****CDGG - Indicazione generica** proprietà Ente pubblico territoriale**CDGS - Indicazione specifica** Comune di Pescia**CDGI - Indirizzo** Pescia**DO - FONTI E DOCUMENTI DI RIFERIMENTO****FTA - DOCUMENTAZIONE FOTOGRAFICA****FTAX - Genere** documentazione allegata**FTAP - Tipo** fotografia b/n**FTAN - Codice identificativo** SBAS FI 294898

BIB - BIBLIOGRAFIA

BIBX - Genere	bibliografia specifica
BIBA - Autore	Illustrated Bartsch
BIBD - Anno di edizione	1978-
BIBH - Sigla per citazione	00000626

BIB - BIBLIOGRAFIA

BIBX - Genere	bibliografia specifica
BIBA - Autore	Meder J.
BIBD - Anno di edizione	1932

BIB - BIBLIOGRAFIA

BIBX - Genere	bibliografia specifica
BIBA - Autore	Strauss W.L.
BIBD - Anno di edizione	1980

AD - ACCESSO AI DATI**ADS - SPECIFICHE DI ACCESSO AI DATI**

ADSP - Profilo di accesso	1
ADSM - Motivazione	scheda contenente dati liberamente accessibili

CM - COMPILAZIONE**CMP - COMPILAZIONE**

CMPD - Data	1990
CMPN - Nome	Pinelli M.

FUR - Funzionario responsabile	Meloni S.
---------------------------------------	-----------

RVM - TRASCRIZIONE PER INFORMATIZZAZIONE

RVMD - Data	2006
RVMN - Nome	Cortigiani S.

AGG - AGGIORNAMENTO - REVISIONE

AGGD - Data	2006
AGGN - Nome	ARTPAST/ Cortigiani S.
AGGF - Funzionario responsabile	NR (recupero pregresso)