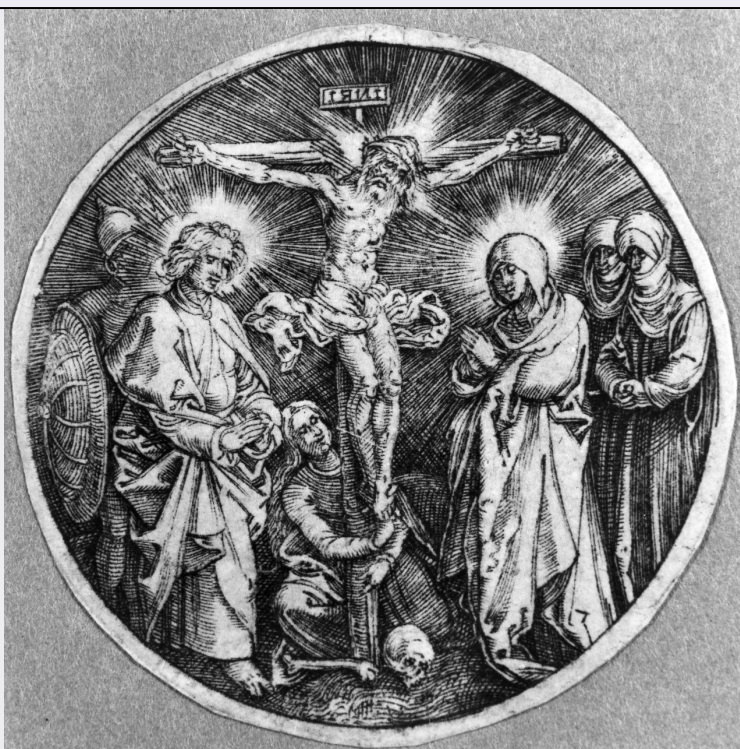


# SCHEDA



## CD - CODICI

TSK - Tipo Scheda S

LIR - Livello ricerca C

### NCT - CODICE UNIVOCO

NCTR - Codice regione 09

NCTN - Numero catalogo generale 00227191

ESC - Ente schedatore S17

ECP - Ente competente S128

## OG - OGGETTO

### OGT - OGGETTO

OGTD - Definizione stampa

### SGT - SOGGETTO

SGTI - Identificazione crocifissione

## LC - LOCALIZZAZIONE GEOGRAFICA AMMINISTRATIVA

### PVC - LOCALIZZAZIONE GEOGRAFICO-AMMINISTRATIVA ATTUALE

PVCS - Stato ITALIA

PVCR - Regione Toscana

PVCP - Provincia PT

PVCC - Comune Pescia

### LDC - COLLOCAZIONE SPECIFICA

LDCT - Tipologia palazzo

LDCN - Denominazione attuale Palazzo Galeotti

LDCU - Indirizzo piazza S. Stefano, 1

<b>LDCM - Denominazione raccolta</b>	Museo Civico
<b>LDCS - Specifiche</b>	cassaforte, cassetta S7, Stampe 1-130, n. 75
<b>DT - CRONOLOGIA</b>	
<b>DTZ - CRONOLOGIA GENERICA</b>	
<b>DTZG - Secolo</b>	sec. XVI
<b>DTZS - Frazione di secolo</b>	primo quarto
<b>DTS - CRONOLOGIA SPECIFICA</b>	
<b>DTSI - Da</b>	1519
<b>DTSV - Validità</b>	ca.
<b>DTSF - A</b>	1519
<b>DTSL - Validità</b>	ca.
<b>DTM - Motivazione cronologia</b>	analisi stilistica
<b>AU - DEFINIZIONE CULTURALE</b>	
<b>AUT - AUTORE</b>	
<b>AUTR - Riferimento all'intervento</b>	inventore/ disegnatore
<b>AUTM - Motivazione dell'attribuzione</b>	analisi stilistica
<b>AUTN - Nome scelto</b>	Dürer Albrecht
<b>AUTA - Dati anagrafici</b>	1471/ 1528
<b>AUTH - Sigla per citazione</b>	00000340
<b>MT - DATI TECNICI</b>	
<b>MTC - Materia e tecnica</b>	carta/ bulino
<b>MIS - MISURE</b>	
<b>MISU - Unità</b>	mm.
<b>MISD - Diametro</b>	36
<b>MIF - MISURE FOGLIO</b>	
<b>MIFU - Unità</b>	mm.
<b>MIFD - Diametro</b>	37
<b>FRM - Formato</b>	tondo
<b>CO - CONSERVAZIONE</b>	
<b>STC - STATO DI CONSERVAZIONE</b>	
<b>STCC - Stato di conservazione</b>	buono
<b>STCS - Indicazioni specifiche</b>	controfondata; foglio smarginato
<b>DA - DATI ANALITICI</b>	
<b>DES - DESCRIZIONE</b>	
<b>DESI - Codifica Iconclass</b>	73D64
<b>DESS - Indicazioni sul soggetto</b>	Soggetti sacri. Personaggi: Cristo; San Giovanni Evangelista; Madonna; Maria Maddalena. Attributi: (Cristo) croce; teschio. Figure maschili: soldato. Figure femminili.
	La "Piccola Crocifissione rotonda" è databile 1519 circa in quanto è stata identificata con quella citata dallo stesso Durer in una lettera a

**NSC - Notizie storico-critiche**

Georg Spalatin degli inizi del 1520 (cfr. Strauss W., 1976, ed. 1981, p. 256, n.92), anche se non tutti gli studiosi concordano con questa identificazione (cfr. Tietze H. Tietza Conrat E., 1938, A205). L'esemplare pesciatino di questa crocifissione sembra derivare dalla lastra originale dureriana, tuttavia il Bartsch segnala che ne esiste una copia molto accurata e difficilmente riconoscibile, sottolineando anche la rarità della stampa originale (Bartsch A., 1808). Inoltre lo studioso pubblica una serie di particolari della coscia sinistra di Cristo, confrontando l'originale con alcune copie accertate. Allargando tale confronto all'esemplare pesciatino si nota che quest'ultimo, pur non essendo identico all'originale, non appartiene a nessuna delle copie riprodotte, circostanza che impedisce una soluzione definitiva della questione, lasciando un certo margine di dubbio circa la cronologia e l'autenticità.

**TU - CONDIZIONE GIURIDICA E VINCOLI****CDG - CONDIZIONE GIURIDICA****CDGG - Indicazione generica**

proprietà Ente pubblico territoriale

**CDGS - Indicazione specifica**

Comune di Pescia

**CDGI - Indirizzo**

Pescia

**DO - FONTI E DOCUMENTI DI RIFERIMENTO****FTA - DOCUMENTAZIONE FOTOGRAFICA****FTAX - Genere**

documentazione allegata

**FTAP - Tipo**

fotografia b/n

**FTAN - Codice identificativo**

SBAS FI 292023

**BIB - BIBLIOGRAFIA****BIBX - Genere**

bibliografia specifica

**BIBA - Autore**

Bartsch A.

**BIBD - Anno di edizione**

1843-1876

**BIB - BIBLIOGRAFIA****BIBX - Genere**

bibliografia specifica

**BIBA - Autore**

Illustrated Bartsch

**BIBD - Anno di edizione**

1978-

**BIBH - Sigla per citazione**

00000626

**BIB - BIBLIOGRAFIA****BIBX - Genere**

bibliografia specifica

**BIBA - Autore**

Panofsky E.

**BIBD - Anno di edizione**

1948

**BIB - BIBLIOGRAFIA****BIBX - Genere**

bibliografia specifica

**BIBA - Autore**

Strauss W.L.

**BIBD - Anno di edizione**

1980

**BIB - BIBLIOGRAFIA****BIBX - Genere**

bibliografia specifica

**BIBA - Autore**

Meder J.

<b>BIBD - Anno di edizione</b>	1932
<b>BIB - BIBLIOGRAFIA</b>	
<b>BIBX - Genere</b>	bibliografia specifica
<b>BIBA - Autore</b>	Tietze H./ Tietze Conrat E.
<b>BIBD - Anno di edizione</b>	1937-1938
<b>AD - ACCESSO AI DATI</b>	
<b>ADS - SPECIFICHE DI ACCESSO AI DATI</b>	
<b>ADSP - Profilo di accesso</b>	1
<b>ADSM - Motivazione</b>	scheda contenente dati liberamente accessibili
<b>CM - COMPILAZIONE</b>	
<b>CMP - COMPILAZIONE</b>	
<b>CMPD - Data</b>	1990
<b>CMPN - Nome</b>	Pinelli M.
<b>FUR - Funzionario responsabile</b>	Meloni S.
<b>RVM - TRASCRIZIONE PER INFORMATIZZAZIONE</b>	
<b>RVMD - Data</b>	2006
<b>RVMN - Nome</b>	Cortigiani S.
<b>AGG - AGGIORNAMENTO - REVISIONE</b>	
<b>AGGD - Data</b>	2006
<b>AGGN - Nome</b>	ARTPAST/ Cortigiani S.
<b>AGGF - Funzionario responsabile</b>	NR (recupero pregresso)
<b>AN - ANNOTAZIONI</b>	
<b>OSS - Osservazioni</b>	La datazione è incerta.