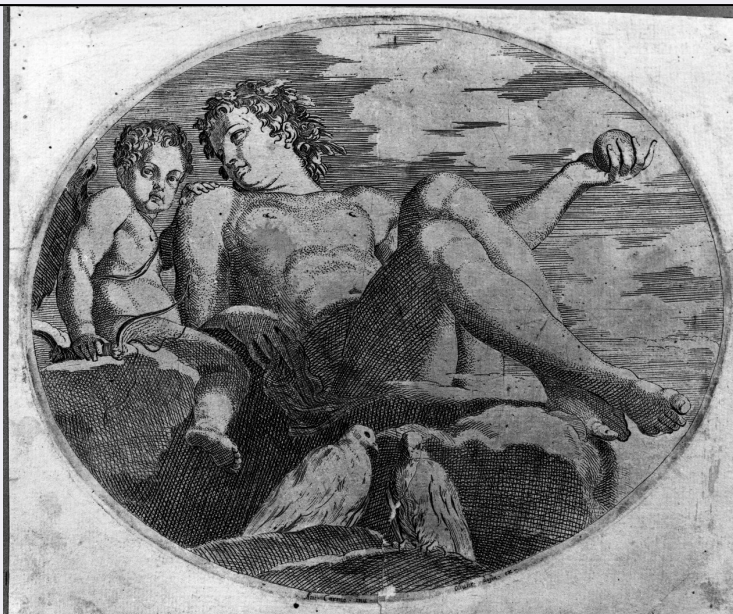


SCHEDA



CD - CODICI

TSK - Tipo Scheda	S
LIR - Livello ricerca	C
NCT - CODICE UNIVOCO	
NCTR - Codice regione	09
NCTN - Numero catalogo generale	00227192
ESC - Ente schedatore	S17
ECP - Ente competente	S128

OG - OGGETTO

OGT - OGGETTO	
OGTD - Definizione	stampa
OGTT - Tipologia	stampa di traduzione
SGT - SOGGETTO	
SGTI - Identificazione	Venere e Cupido

LC - LOCALIZZAZIONE GEOGRAFICA AMMINISTRATIVA

PVC - LOCALIZZAZIONE GEOGRAFICO-AMMINISTRATIVA ATTUALE

PVCS - Stato	ITALIA
PVCR - Regione	Toscana
PVCP - Provincia	PT
PVCC - Comune	Pescia

LDC - COLLOCAZIONE SPECIFICA

LDCT - Tipologia	palazzo
LDCN - Denominazione attuale	Palazzo Galeotti
LDCU - Indirizzo	piazza S. Stefano, 1
LDCM - Denominazione raccolta	Museo Civico

LDCS - Specifiche	cassaforte, cassetta S7, Stampe 1-130, n. 77
RO - RAPPORTO	
ROF - RAPPORTO OPERA FINALE/ORIGINALE	
ROFF - Stadio opera	derivazione
ROFO - Opera finale /originale	dipinto murale
ROFA - Autore opera finale /originale	Carracci Annibale
ROFD - Datazione opera finale/originale	1592/ ca.
ROFC - Collocazione opera finale/originale	FE/ Ferrara/ Palazzo dei Diamanti
DT - CRONOLOGIA	
DTZ - CRONOLOGIA GENERICA	
DTZG - Secolo	sec. XVII
DTS - CRONOLOGIA SPECIFICA	
DTSI - Da	1600
DTSV - Validità	ca.
DTSF - A	1699
DTSL - Validità	ca.
DTM - Motivazione cronologia	analisi stilistica
AU - DEFINIZIONE CULTURALE	
AUT - AUTORE	
AUTR - Riferimento all'intervento	inventore
AUTM - Motivazione dell'attribuzione	iscrizione
AUTN - Nome scelto	Carracci Annibale
AUTA - Dati anagrafici	1560/ 1609
AUTH - Sigla per citazione	00000234
AUT - AUTORE	
AUTR - Riferimento all'intervento	incisore
AUTM - Motivazione dell'attribuzione	iscrizione
AUTN - Nome scelto	Dauphin Oliviero
AUTA - Dati anagrafici	1634 ca./ 1683
AUTH - Sigla per citazione	00001878
MT - DATI TECNICI	
MTC - Materia e tecnica	carta/ acquaforte
MIS - MISURE	
MISU - Unità	mm.
MISA - Altezza	232
MISL - Larghezza	193

MIF - MISURE FOGLIO

MIFU - Unità	mm.
MIFA - Altezza	200
MIFL - Larghezza	238

CO - CONSERVAZIONE**STC - STATO DI CONSERVAZIONE**

STCC - Stato di conservazione	buono
STCS - Indicazioni specifiche	foglio smarginato; controfondato, macchie, strappi

DA - DATI ANALITICI**DES - DESCRIZIONE**

DESI - Codifica Iconclass	92C454
DESS - Indicazioni sul soggetto	Soggetti profani. Divinità: Venere; Amore. Attributi: (Venere) pomo; (Amore) faretra. Simboli: (amore) colombe. Fenomeni metereologici: nubi.

ISR - ISCRIZIONI

ISRC - Classe di appartenenza	indicazione di responsabilità
ISRL - Lingua	latino
ISRS - Tecnica di scrittura	NR (recupero pregresso)
ISRT - Tipo di caratteri	corsivo
ISRP - Posizione	nel margine inferiore
ISRI - Trascrizione	ANI(...) CARACC(...) INV(...) OLIVIER DOFIN EX(...)

NSC - Notizie storico-critiche

L'iscrizione al centro identifica in Annibale Carracci l'inventore del soggetto da cui fu tratta la stampa. Il dipinto raffigurante "Venere e Amore" faceva parte di un gruppo di quattro eseguiti ca il 1592 per decorare un soffitto del palazzo dei Diamanti a Ferrara. Gli altri tre soggetti erano rispettivamente la "Flora" e la "Galatea" di Ludovico Carracci e il "Plutone" di Agostino Carracci. Il gruppo fu rimosso da Ferrara nel 1598 e trasferito nella raccolta ducale di Mantova, dove è citato dallo Scannelli (cfr. F. SCANNELLI, "Il microcosmo della pittura", Cesena 1657, p. 340) e dal Malvasia (cfr. CC. MALVASIA, "Felsina pittrice", Bologna 1678, vol. I, p. 490). Oliviero Dofin incise il rame quando il dipinto insieme agli altri da lui incisi per la stessa serie di stampe si trovava nel palazzo ducale di Modena. Il Robert-Dumesnil (A.P.F. ROBERT-DUMESNIL, "La peintre graveur français", 1835-71 (1850), vol. VIII, p. 258, n.6) identifica un primo stato nel quale il rame ha il margine rettangolare e un secondo stato nel quale la lastra è stata ridotta alla sola parte ovale.

TU - CONDIZIONE GIURIDICA E VINCOLI**CDG - CONDIZIONE GIURIDICA**

CDGG - Indicazione generica	proprietà Ente pubblico territoriale
CDGS - Indicazione specifica	Comune di Pescia
CDGI - Indirizzo	Pescia

DO - FONTI E DOCUMENTI DI RIFERIMENTO

FTA - DOCUMENTAZIONE FOTOGRAFICA

FTAX - Genere	documentazione allegata
FTAP - Tipo	fotografia b/n
FTAN - Codice identificativo	SBAS FI 292249

BIB - BIBLIOGRAFIA

BIBX - Genere	bibliografia specifica
BIBA - Autore	Annibale Carracci
BIBD - Anno di edizione	1986

AD - ACCESSO AI DATI**ADS - SPECIFICHE DI ACCESSO AI DATI**

ADSP - Profilo di accesso	1
ADSM - Motivazione	scheda contenente dati liberamente accessibili

CM - COMPILAZIONE**CMP - COMPILAZIONE**

CMPD - Data	1990
CMPN - Nome	Orfanello T.

FUR - Funzionario responsabile	Meloni S.
---------------------------------------	-----------

RVM - TRASCRIZIONE PER INFORMATIZZAZIONE

RVMD - Data	2006
RVMN - Nome	Cortigiani S.

AGG - AGGIORNAMENTO - REVISIONE

AGGD - Data	2006
AGGN - Nome	ARTPAST/ Cortigiani S.
AGGF - Funzionario responsabile	NR (recupero pregresso)