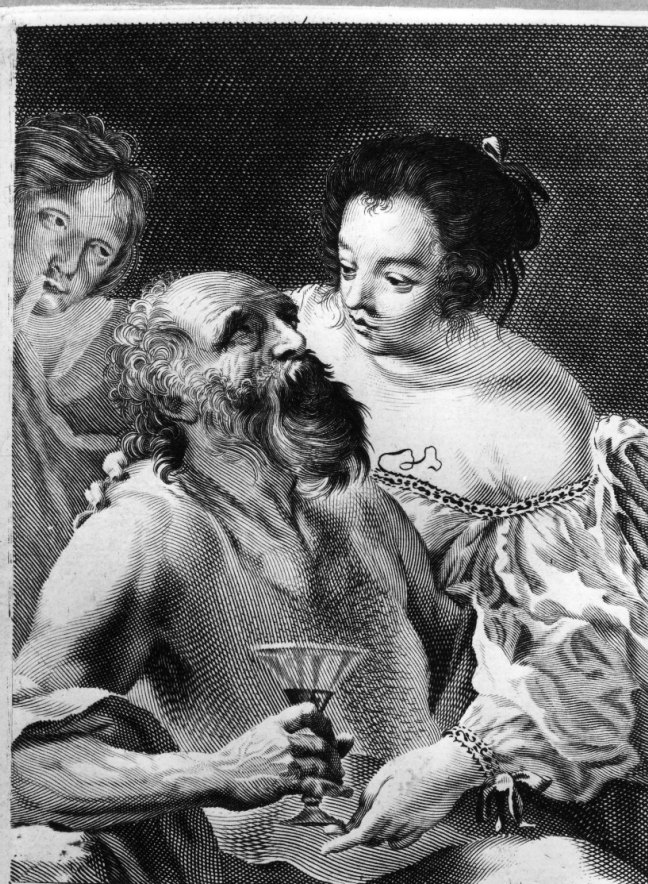


# SCHEDA



*Quid flammam fugisse iuvat: si senior ignis  
Incesta accendit pectora casta face.*  
Cl. Mellan Gallus pinx. Rome

Contat ex.

## CD - CODICI

TSK - Tipo Scheda S

LIR - Livello ricerca C

### NCT - CODICE UNIVOCO

NCTR - Codice regione 09

NCTN - Numero catalogo generale 00227234

ESC - Ente schedatore S17

ECP - Ente competente S128

## OG - OGGETTO

### OGT - OGGETTO

OGTD - Definizione stampa

OGTT - Tipologia stampa di riproduzione

### SGT - SOGGETTO

SGTI - Identificazione Lot e le figlie

SGTP - Titolo proprio Quid flamma fugiste (...) casta face

SGTL - Tipo titolo dalla stampa

## LC - LOCALIZZAZIONE GEOGRAFICA AMMINISTRATIVA

### PVC - LOCALIZZAZIONE GEOGRAFICO-AMMINISTRATIVA ATTUALE

PVCS - Stato	ITALIA
PVCR - Regione	Toscana
PVCP - Provincia	PT
PVCC - Comune	Pescia
LDC - COLLOCAZIONE SPECIFICA	
LDCT - Tipologia	palazzo
LDCN - Denominazione attuale	Palazzo Galeotti
LDCU - Indirizzo	piazza S. Stefano, 1
LDCM - Denominazione raccolta	Museo Civico
LDCS - Specifiche	cassaforte, cassetta S7, n. 139
RO - RAPPORTO	
ROF - RAPPORTO OPERA FINALE/ORIGINALE	
ROFF - Stadio opera	copia
ROFO - Opera finale /originale	stampa
ROFA - Autore opera finale /originale	Mellan Claude
ROFD - Datazione opera finale/originale	1629
DT - CRONOLOGIA	
DTZ - CRONOLOGIA GENERICA	
DTZG - Secolo	sec. XVII
DTZS - Frazione di secolo	seconda metà
DTS - CRONOLOGIA SPECIFICA	
DTSI - Da	1650
DTSV - Validità	ca.
DTSF - A	1699
DTSL - Validità	ca.
DTM - Motivazione cronologia	analisi stilistica
AU - DEFINIZIONE CULTURALE	
ATB - AMBITO CULTURALE	
ATBD - Denominazione	ambito italiano
ATBR - Riferimento all'intervento	incisore
ATBM - Motivazione dell'attribuzione	analisi stilistica
EDT - EDITORI STAMPATORI	
EDTN - Nome	Contat
EDTD - Dati anagrafici	attivo a Parigi nella prima metà del sec. XVII
EDTR - Ruolo	stampatore
MT - DATI TECNICI	
MTC - Materia e tecnica	carta/ bulino

<b>MIS - MISURE</b>	
<b>MISU - Unità</b>	mm.
<b>MISA - Altezza</b>	169
<b>MISL - Larghezza</b>	117
<b>MIF - MISURE FOGLIO</b>	
<b>MIFU - Unità</b>	mm.
<b>MIFA - Altezza</b>	169
<b>MIFL - Larghezza</b>	117
<b>CO - CONSERVAZIONE</b>	
<b>STC - STATO DI CONSERVAZIONE</b>	
<b>STCC - Stato di conservazione</b>	buono
<b>STCS - Indicazioni specifiche</b>	foglio smarginato; tracce di vecchio controfondo; incolata su cartoncino
<b>DA - DATI ANALITICI</b>	
<b>DES - DESCRIZIONE</b>	
<b>DESI - Codifica Iconclass</b>	71 C 12 52
<b>DESS - Indicazioni sul soggetto</b>	Soggetti sacri. Personaggi: Lot. Figure femminili: figlie di Lot. Oggetti: calice.
<b>ISR - ISCRIZIONI</b>	
<b>ISRC - Classe di appartenenza</b>	prescrittiva
<b>ISRL - Lingua</b>	latino
<b>ISRS - Tecnica di scrittura</b>	NR (recupero pregresso)
<b>ISRT - Tipo di caratteri</b>	corsivo
<b>ISRP - Posizione</b>	sotto l'immagine,, centrata
<b>ISRI - Trascrizione</b>	QUID FLAMMA FUGISTE IU VAT: SI SAEVIOR IGNIS/ INCESTA ACCENDIT PECTORA CASTA FACE
<b>NSC - Notizie storico-critiche</b>	L'incisione che qui prendiamo in esame è una copia in controparte dello stesso formato di un originale che il bulinista francese Claude Mellan incise a Roma nel 1629, in concomitanza con l'esecuzione di un dipinto di soggetto analogo. Il Le Blanc cita la copia come secondo stato dell'originale: qauest'ultimo, sul margine in basso, sotto i due versi latini reca le iscrizioni "Cl. Mellan Gallus pinx et sculp. Romae Sup. p. m 1629 ", come si legge in un esemplare conservato all'Istituto Nazionale per la Grafica a Roma ( per l'originale cfr. "Claude Mellan. Gli anni romani. Un incisore tra Vouet e Bernini - catalogo della mostra", a cura di L. FICOCCI, Roma 1989, pp. 244, scheda 59). Dopo il rientro a Parigi, dove il Mellan riscosse una certa notorietà, tanto da diventare pittore di corte, il rame fu copiato numerose volte. Quella in esame è una riedizione fatta dall'editore parigino Contat, probabilmente intorno alla metà del XVII secolo, della copia a sua volta edita da Nicolas Viennot.
<b>TU - CONDIZIONE GIURIDICA E VINCOLI</b>	
<b>CDG - CONDIZIONE GIURIDICA</b>	
<b>CDGG - Indicazione generica</b>	proprietà Ente pubblico territoriale
<b>CDGS - Indicazione</b>	

specifica	Comune di Pescia
CDGI - Indirizzo	Pescia
<b>DO - FONTI E DOCUMENTI DI RIFERIMENTO</b>	
<b>FTA - DOCUMENTAZIONE FOTOGRAFICA</b>	
FTAX - Genere	documentazione allegata
FTAP - Tipo	fotografia b/n
FTAN - Codice identificativo	SBAS FI 292083
<b>BIB - BIBLIOGRAFIA</b>	
BIBX - Genere	bibliografia specifica
BIBA - Autore	Le Blanc C.
BIBD - Anno di edizione	1854-1890
BIBH - Sigla per citazione	00000187
<b>BIB - BIBLIOGRAFIA</b>	
BIBX - Genere	bibliografia specifica
BIBA - Autore	Inventaire fonds
BIBD - Anno di edizione	1939-
<b>BIB - BIBLIOGRAFIA</b>	
BIBX - Genere	bibliografia specifica
BIBA - Autore	Claude Mellan
BIBD - Anno di edizione	1989
<b>AD - ACCESSO AI DATI</b>	
<b>ADS - SPECIFICHE DI ACCESSO AI DATI</b>	
ADSP - Profilo di accesso	1
ADSM - Motivazione	scheda contenente dati liberamente accessibili
<b>CM - COMPILAZIONE</b>	
<b>CMP - COMPILAZIONE</b>	
CMPD - Data	1991
CMPN - Nome	Romagnoli G.G.
FUR - Funzionario responsabile	Meloni S.
<b>RVM - TRASCRIZIONE PER INFORMATIZZAZIONE</b>	
RVMD - Data	2006
RVMN - Nome	Cortigiani S.
<b>AGG - AGGIORNAMENTO - REVISIONE</b>	
AGGD - Data	2006
AGGN - Nome	ARTPAST/ Cortigiani S.
AGGF - Funzionario responsabile	NR (recupero pregresso)