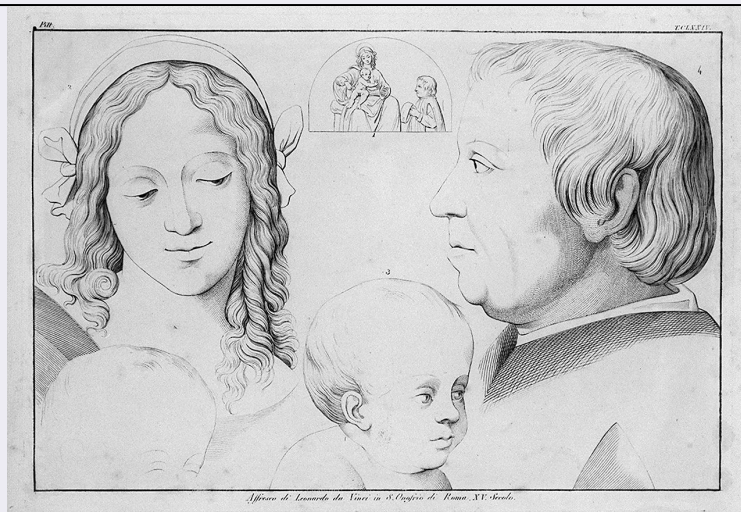


# SCHEDA



## CD - CODICI

TSK - Tipo Scheda	S
LIR - Livello ricerca	P
NCT - CODICE UNIVOCO	
NCTR - Codice regione	09
NCTN - Numero catalogo generale	00452594
ESC - Ente schedatore	L. 160/1988
ECP - Ente competente	S128

## OG - OGGETTO

OGT - OGGETTO	
OGTD - Definizione	stampa
OGTT - Tipologia	stampa di traduzione
OGTV - Identificazione	elemento d'insieme

## SGT - SOGGETTO

SGTI - Identificazione	teste umane
------------------------	-------------

## LC - LOCALIZZAZIONE GEOGRAFICA AMMINISTRATIVA

### PVC - LOCALIZZAZIONE GEOGRAFICO-AMMINISTRATIVA ATTUALE

PVCS - Stato	ITALIA
PVCR - Regione	Toscana
PVCP - Provincia	FI
PVCC - Comune	Vinci

### LDC - COLLOCAZIONE SPECIFICA

## UB - UBICAZIONE E DATI PATRIMONIALI

UBO - Ubicazione originaria	SC
-----------------------------	----

## RO - RAPPORTO

### ADL - AREA DEL LIBRO

ADLL - Tipologia	libro
ADLT - Titolo della	

<b>pubblicazione</b>	Storia dell' Arte dimostrata coi suoi monumenti
<b>ADLA - Autore della pubblicazione</b>	Agincourt Jean-Baptiste Seroux d'
<b>ADLP - Posizione</b>	tavola interna
<b>ADLN - Numero pagina /tavola</b>	250/ CLXXIV
<b>ADLS - Situazione attuale</b>	stampa non più in volume
<b>DT - CRONOLOGIA</b>	
<b>DTZ - CRONOLOGIA GENERICA</b>	
<b>DTZG - Secolo</b>	sec. XIX
<b>DTS - CRONOLOGIA SPECIFICA</b>	
<b>DTSI - Da</b>	1825
<b>DTSF - A</b>	1825
<b>DTM - Motivazione cronologia</b>	bibliografia
<b>AU - DEFINIZIONE CULTURALE</b>	
<b>ATB - AMBITO CULTURALE</b>	
<b>ATBD - Denominazione</b>	ambito italiano
<b>ATBM - Motivazione dell'attribuzione</b>	analisi stilistica
<b>EDT - EDITORI STAMPATORI</b>	
<b>EDTN - Nome</b>	anonimo
<b>EDTE - Data di edizione</b>	1825
<b>EDTL - Luogo di edizione</b>	MI/ Milano
<b>MT - DATI TECNICI</b>	
<b>MTC - Materia e tecnica</b>	carta/ acquaforte
<b>MIS - MISURE</b>	
<b>MISU - Unità</b>	mm.
<b>MISA - Altezza</b>	256
<b>MISL - Larghezza</b>	368
<b>MIF - MISURE FOGLIO</b>	
<b>MIFU - Unità</b>	mm.
<b>MIFA - Altezza</b>	317
<b>MIFL - Larghezza</b>	459
<b>CO - CONSERVAZIONE</b>	
<b>STC - STATO DI CONSERVAZIONE</b>	
<b>STCC - Stato di conservazione</b>	discreto
<b>STCS - Indicazioni specifiche</b>	macchie
<b>DA - DATI ANALITICI</b>	
<b>DES - DESCRIZIONE</b>	
<b>DESI - Codifica Iconclass</b>	NR (recupero pregresso)
<b>DESS - Indicazioni sul soggetto</b>	Figure: testa femmilile; testa maschile di profilo.

**ISR - ISCRIZIONI**

<b>ISRC - Classe di appartenenza</b>	didascalica
<b>ISRS - Tecnica di scrittura</b>	NR (recupero pregresso)
<b>ISRT - Tipo di caratteri</b>	corsivo/ numeri romani
<b>ISRP - Posizione</b>	in basso
<b>ISRI - Trascrizione</b>	Affresco di Leonardo da Vinci in S(ant')Onofrio di Roma. XV Secolo

**ISR - ISCRIZIONI**

<b>ISRC - Classe di appartenenza</b>	documentaria
<b>ISRS - Tecnica di scrittura</b>	NR (recupero pregresso)
<b>ISRT - Tipo di caratteri</b>	corsivo
<b>ISRP - Posizione</b>	in alto, a sinistra
<b>ISRI - Trascrizione</b>	Pitt(ura)

**ISR - ISCRIZIONI**

<b>ISRC - Classe di appartenenza</b>	documentaria
<b>ISRS - Tecnica di scrittura</b>	NR (recupero pregresso)
<b>ISRT - Tipo di caratteri</b>	numeri romani/ lettere capitali
<b>ISRP - Posizione</b>	in alto, a destra
<b>ISRI - Trascrizione</b>	T(avola) CLXXIV

**ISR - ISCRIZIONI**

<b>ISRC - Classe di appartenenza</b>	documentaria
<b>ISRS - Tecnica di scrittura</b>	NR (recupero pregresso)
<b>ISRT - Tipo di caratteri</b>	numeri arabi
<b>ISRP - Posizione</b>	accanto alle figure
<b>ISRI - Trascrizione</b>	1, 2, 3, 4

**NSC - Notizie storico-critiche**

La stampa apparteneva al sesto volume della "Storia dell' Arte dimostrata coi suoi monumenti" di Jean-Baptiste Seroux d'Agincourt Beauvais (1730/ Roma 1814), opera in sei volumi pubblicata a Milano nel 1825. L'incisione rappresenta studi calcati dal vero e una veduta d'insieme di un affresco del chiostro di S. Onofrio a Roma già attribuito a Leonardo, oggi dubitativamente ricondotto al Boltraffio o, con maggiore probabilità, a Cesare da Sesto. Il Carminati, autore del testo citato in bibliografia, ritiene che l'affresco sia attribuibile al periodo romano di quest'ultimo, in un precisamente tra il 1509 e il 1512 ca.

**TU - CONDIZIONE GIURIDICA E VINCOLI****CDG - CONDIZIONE GIURIDICA**

<b>CDGG - Indicazione generica</b>	proprietà privata
------------------------------------	-------------------

**DO - FONTI E DOCUMENTI DI RIFERIMENTO****FTA - DOCUMENTAZIONE FOTOGRAFICA**

<b>FTAX - Genere</b>	documentazione allegata
<b>FTAP - Tipo</b>	fotografia b/n

<b>FTAN - Codice identificativo</b>	SBAS FI 496209
<b>BIB - BIBLIOGRAFIA</b>	
<b>BIBX - Genere</b>	bibliografia di confronto
<b>BIBA - Autore</b>	Leonardo incisione
<b>BIBD - Anno di edizione</b>	1984
<b>BIBH - Sigla per citazione</b>	00011261
<b>BIBN - V., pp., nn.</b>	p. 159
<b>BIB - BIBLIOGRAFIA</b>	
<b>BIBX - Genere</b>	bibliografia di confronto
<b>BIBA - Autore</b>	Carminati M.
<b>BIBD - Anno di edizione</b>	1994
<b>BIBH - Sigla per citazione</b>	00011263
<b>BIBN - V., pp., nn.</b>	pp. 154-157
<b>AD - ACCESSO AI DATI</b>	
<b>ADS - SPECIFICHE DI ACCESSO AI DATI</b>	
<b>ADSP - Profilo di accesso</b>	3
<b>ADSM - Motivazione</b>	scheda di bene non adeguatamente sorvegliabile
<b>CM - COMPILAZIONE</b>	
<b>CMP - COMPILAZIONE</b>	
<b>CMPD - Data</b>	1995
<b>CMPN - Nome</b>	Carli F.
<b>FUR - Funzionario responsabile</b>	Damiani G.
<b>AGG - AGGIORNAMENTO - REVISIONE</b>	
<b>AGGD - Data</b>	2006
<b>AGGN - Nome</b>	ARTPAST
<b>AGGF - Funzionario responsabile</b>	NR (recupero pregresso)