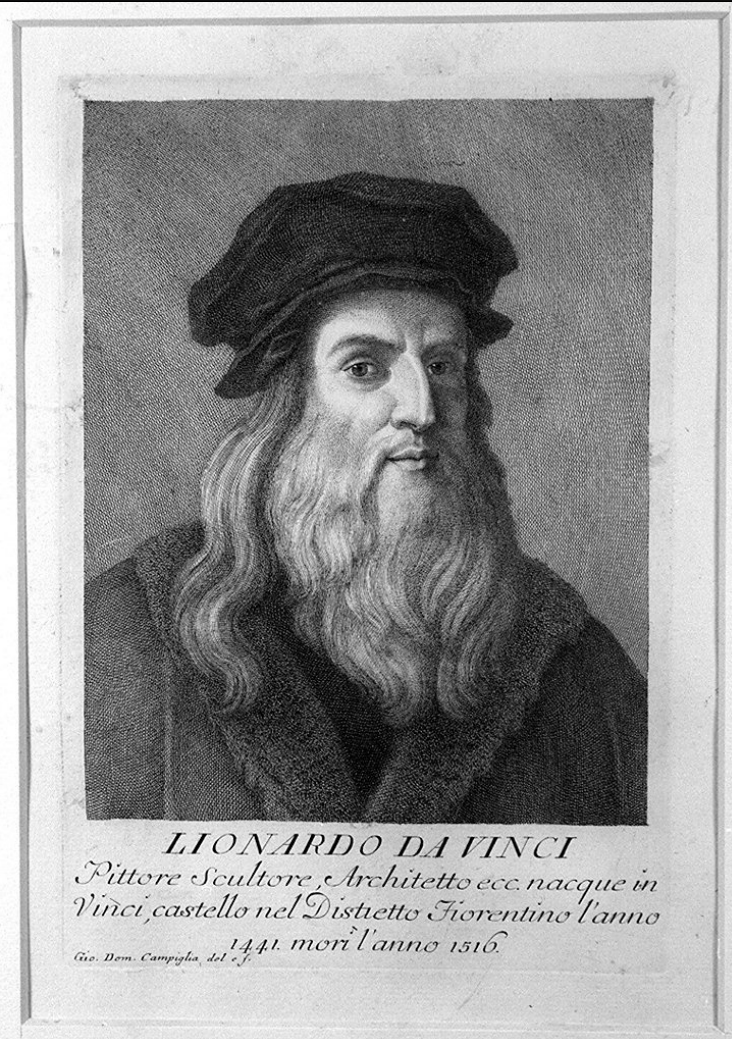


SCHEDA



CD - CODICI

TSK - Tipo Scheda	S
LIR - Livello ricerca	P
NCT - CODICE UNIVOCO	
NCTR - Codice regione	09
NCTN - Numero catalogo generale	00452607
ESC - Ente schedatore	L. 160/1988
ECP - Ente competente	S128

OG - OGGETTO

OGT - OGGETTO

OGTD - Definizione	stampa
OGTT - Tipologia	stampa di traduzione

SGT - SOGGETTO

SGTI - Identificazione	ritratto di Leonardo da Vinci
SGTP - Titolo proprio	Lionardo da Vinci
SGTL - Tipo titolo	dalla stampa

LC - LOCALIZZAZIONE GEOGRAFICA AMMINISTRATIVA

PVC - LOCALIZZAZIONE GEOGRAFICO-AMMINISTRATIVA ATTUALE

PVCS - Stato	ITALIA
PVCR - Regione	Toscana
PVCP - Provincia	FI
PVCC - Comune	Vinci
LDC - COLLOCAZIONE SPECIFICA	
UB - UBICAZIONE E DATI PATRIMONIALI	
UBO - Ubicazione originaria	SC
RO - RAPPORTO	
ROF - RAPPORTO OPERA FINALE/ORIGINALE	
ROFF - Stadio opera	derivazione
ROFO - Opera finale /originale	dipinto
ROFA - Autore opera finale /originale	ambito italiano
ROFD - Datazione opera finale/originale	sec. XVII/ fine
ROFC - Collocazione opera finale/originale	FI/ Firenze/ Galleria degli Uffizi
ROFI - Inventario opera finale/originale	1717
DT - CRONOLOGIA	
DTZ - CRONOLOGIA GENERICA	
DTZG - Secolo	sec. XVIII
DTS - CRONOLOGIA SPECIFICA	
DTSI - Da	1754
DTSF - A	1754
DTM - Motivazione cronologia	bibliografia
AU - DEFINIZIONE CULTURALE	
AUT - AUTORE	
AUTR - Riferimento all'intervento	incisore
AUTM - Motivazione dell'attribuzione	iscrizione
AUTN - Nome scelto	Campiglia Giovan Domenico
AUTA - Dati anagrafici	1692/ 1775
AUTH - Sigla per citazione	00001949
ATB - AMBITO CULTURALE	
ATBD - Denominazione	ambito italiano
ATBR - Riferimento all'intervento	inventore
ATBM - Motivazione dell'attribuzione	bibliografia
STT - STATO DELL' OPERA	
STTA - Stato	stato successivo al primo

STTS - Specifiche	aggiunta dell'iscrizione sotto al titolo
MT - DATI TECNICI	
MTC - Materia e tecnica	carta/ acquaforte
MIS - MISURE	
MISU - Unità	mm.
MISA - Altezza	267
MISL - Larghezza	181
MIF - MISURE FOGLIO	
MIFU - Unità	mm.
MIFA - Altezza	298
MIFL - Larghezza	108
MIFV - Validità	ca.
CO - CONSERVAZIONE	
STC - STATO DI CONSERVAZIONE	
STCC - Stato di conservazione	discreto
STCS - Indicazioni specifiche	foxing
DA - DATI ANALITICI	
DES - DESCRIZIONE	
DESI - Codifica Iconclass	NR (recupero pregresso)
DESS - Indicazioni sul soggetto	Ritratti: Leonardo da Vinci.
ISR - ISCRIZIONI	
ISRC - Classe di appartenenza	indicazione di responsabilità
ISRL - Lingua	latino
ISRS - Tecnica di scrittura	NR (recupero pregresso)
ISRT - Tipo di caratteri	corsivo
ISRP - Posizione	in basso a sinistra
ISRI - Trascrizione	Gio(vanni) Dom(enico) Campiglia del(ineavit) et f(ecit)
ISR - ISCRIZIONI	
ISRC - Classe di appartenenza	di titolazione
ISRS - Tecnica di scrittura	NR (recupero pregresso)
ISRT - Tipo di caratteri	lettere capitali
ISRP - Posizione	in basso al centro
ISRI - Trascrizione	LIONARDO DA VINCI
ISR - ISCRIZIONI	
ISRC - Classe di appartenenza	didascalica
ISRS - Tecnica di scrittura	NR (recupero pregresso)
ISRT - Tipo di caratteri	corsivo
ISRP - Posizione	in basso

ISRI - Trascrizione	Pittore Scultore, Architetto ecc(etera) nacque in / Vinci, castello nel Distretto Fiorentino l'anno / 1441 morì l'anno 1516.
NSC - Notizie storico-critiche	La stampa deriva da una tavola conservata al tempo dei Lorena in Palazzo Pitti, inventariata nel 1753 come autoritratto di Leonardo, poi trasferita, nel 1919, nella Galleria degli Uffizi. I dubbi sull'autografia sollevati da vari studiosi già dal tardo Ottocento furono confermati dalla radiografia sul dipinto, del 1938, che rivelò la presenza, sotto le sembianze del pittore, di una "Maddalena penitente" riferibile al secolo XVII; pertanto, il dipinto sovrastante si deve considerare posteriore a tale epoca. Non è esclusa, comunque, l'esistenza di un prototipo leonardesco, anche se non necessariamente autografo. L'incisione del Campiglia del 1754, nel suo primo stato, faceva parte della raccolta dal titolo " Museo fiorentino che contiene i ritratti de' Pittori, consacrato alla Sacra Cesarea Maestà dell'Augustissimo Francesco I Imperatore" (Firenze, 1752-1762). I dati anagrafici relativi a Leonardo che compaiono sulla nostra stampa sono errati, poichè (SEGUE IN OSSERVAZIONI:).

TU - CONDIZIONE GIURIDICA E VINCOLI

CDG - CONDIZIONE GIURIDICA

CDGG - Indicazione generica	proprietà privata
------------------------------------	-------------------

DO - FONTI E DOCUMENTI DI RIFERIMENTO

FTA - DOCUMENTAZIONE FOTOGRAFICA

FTAX - Genere	documentazione allegata
FTAP - Tipo	fotografia b/n
FTAN - Codice identificativo	SBAS FI 496226

BIB - BIBLIOGRAFIA

BIBX - Genere	bibliografia di confronto
BIBA - Autore	Uffizi catalogo
BIBD - Anno di edizione	1980
BIBH - Sigla per citazione	00000848
BIBN - V., pp., nn.	p. 996, n. A848

BIB - BIBLIOGRAFIA

BIBX - Genere	bibliografia di confronto
BIBA - Autore	Leonardo incisione
BIBD - Anno di edizione	1984
BIBH - Sigla per citazione	00011261
BIBN - V., pp., nn.	p. 117, n. 154
BIBI - V., tavv., figg.	fig. 154

AD - ACCESSO AI DATI

ADS - SPECIFICHE DI ACCESSO AI DATI

ADSP - Profilo di accesso	3
ADSM - Motivazione	scheda di bene non adeguatamente sorvegliabile

CM - COMPILAZIONE

CMP - COMPILAZIONE

CMPD - Data	1995
CMPN - Nome	Saturni A.

**FUR - Funzionario
responsabile**

Damiani G.

AGG - AGGIORNAMENTO - REVISIONE

AGGD - Data

2006

AGGN - Nome

ARTPAST

**AGGF - Funzionario
responsabile**

NR (recupero pregresso)

AN - ANNOTAZIONI