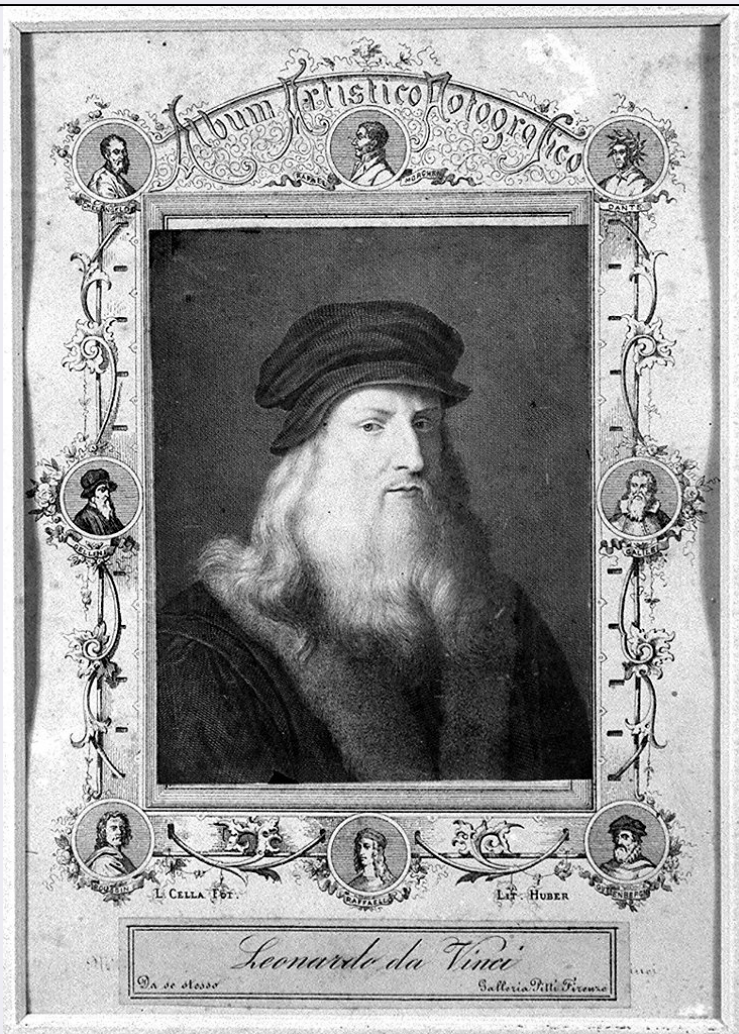


SCHEDA



CD - CODICI

TSK - Tipo Scheda	S
LIR - Livello ricerca	P
NCT - CODICE UNIVOCO	
NCTR - Codice regione	09
NCTN - Numero catalogo generale	00452610
ESC - Ente schedatore	L. 160/1988
ECP - Ente competente	S128

OG - OGGETTO

OGT - OGGETTO	
OGTD - Definizione	stampa
SGT - SOGGETTO	
SGTI - Identificazione	cornice con ritratti di personaggi illustri entro clipei
SGTP - Titolo proprio	Leonardo da Vinci
SGTL - Tipo titolo	dalla stampa

LC - LOCALIZZAZIONE GEOGRAFICA AMMINISTRATIVA

PVC - LOCALIZZAZIONE GEOGRAFICO-AMMINISTRATIVA ATTUALE	
PVCS - Stato	ITALIA

PVCR - Regione	Toscana
PVCP - Provincia	FI
PVCC - Comune	Vinci
LDC - COLLOCAZIONE SPECIFICA	
UB - UBICAZIONE E DATI PATRIMONIALI	
UBO - Ubicazione originaria	SC
RO - RAPPORTO	
ADL - AREA DEL LIBRO	
ADLL - Tipologia	libro
ADLT - Titolo della pubblicazione	Album artistico fotografico
ADLP - Posizione	tavola interna
ADLS - Situazione attuale	stampa non più in volume
DT - CRONOLOGIA	
DTZ - CRONOLOGIA GENERICA	
DTZG - Secolo	sec. XIX
DTZS - Frazione di secolo	ultimo quarto
DTS - CRONOLOGIA SPECIFICA	
DTSI - Da	1875
DTSF - A	1899
DTM - Motivazione cronologia	analisi stilistica
AU - DEFINIZIONE CULTURALE	
ATB - AMBITO CULTURALE	
ATBD - Denominazione	ambito italiano
ATBM - Motivazione dell'attribuzione	iscrizione
EDT - EDITORI STAMPATORI	
EDTN - Nome	Litografia Giuseppe Huber
EDTD - Dati anagrafici	notizie 1891-1892
EDTR - Ruolo	stampatore
EDTL - Luogo di edizione	CE/ Caserta/ Capua
MT - DATI TECNICI	
MTC - Materia e tecnica	carta/ litografia
MIS - MISURE	
MISU - Unità	mm.
MISA - Altezza	217
MISL - Larghezza	155
MIF - MISURE FOGLIO	
MIFU - Unità	mm.
MIFA - Altezza	217
MIFL - Larghezza	155
CO - CONSERVAZIONE	

STC - STATO DI CONSERVAZIONE**STCC - Stato di conservazione**

discreto

STCS - Indicazioni specifiche

qualche macchia di umidità

DA - DATI ANALITICI**DES - DESCRIZIONE****DESI - Codifica Iconclass**

NR (recupero pregresso)

DESS - Indicazioni sul soggetto

Ritratti.

ISR - ISCRIZIONI**ISRC - Classe di appartenenza**

di titolazione

ISRS - Tecnica di scrittura

NR (recupero pregresso)

ISRT - Tipo di caratteri

caratteri gotici

ISRP - Posizione

in alto

ISRI - Trascrizione

Album Artistico Fotografico

ISR - ISCRIZIONI**ISRC - Classe di appartenenza**

indicazione di responsabilità

ISRS - Tecnica di scrittura

NR (recupero pregresso)

ISRT - Tipo di caratteri

lettere capitali

ISRP - Posizione

in basso, a sinistra

ISRI - Trascrizione

L(---) CELLA FOT(---)

ISR - ISCRIZIONI**ISRC - Classe di appartenenza**

indicazione di responsabilità

ISRS - Tecnica di scrittura

NR (recupero pregresso)

ISRT - Tipo di caratteri

lettere capitali

ISRP - Posizione

in basso, a destra

ISRI - Trascrizione

LIT(OGRAFIA) HUBER

ISR - ISCRIZIONI**ISRC - Classe di appartenenza**

didascalica

ISRS - Tecnica di scrittura

NR (recupero pregresso)

ISRT - Tipo di caratteri

lettere capitali

ISRP - Posizione

sotto ciascun medaglione, dall'alto, a sinistra

ISRI - Trascrizione

MICHELANGELO / RAFAEL MORGEN / DANTE / GALILEI / GUTEMBERGH / RAFFAELLO /POUSSIN / CELLINI

NSC - Notizie storico-critiche

La stampa, come apprendiamo dall'iscrizione in basso a destra, è stata edita dalla Litografia Huber. Dai dizionari apprendiamo l'esistenza di un editore Giuseppe Huber, attivo a Capua (notizie 1891-1892). Riguardo all'indicazione di responsabilità L. CELLA FOT., essa potrebbe riferirsi al fotolitografo oppure al fotografo. Non abbiamo elementi sufficienti a chiarire questo dubbio.

TU - CONDIZIONE GIURIDICA E VINCOLI

CDG - CONDIZIONE GIURIDICA	
CDGG - Indicazione generica	proprietà privata
DO - FONTI E DOCUMENTI DI RIFERIMENTO	
FTA - DOCUMENTAZIONE FOTOGRAFICA	
FTAX - Genere	documentazione allegata
FTAP - Tipo	fotografia b/n
FTAN - Codice identificativo	SBAS FI 496229
AD - ACCESSO AI DATI	
ADS - SPECIFICHE DI ACCESSO AI DATI	
ADSP - Profilo di accesso	3
ADSM - Motivazione	scheda di bene non adeguatamente sorvegliabile
CM - COMPILAZIONE	
CMP - COMPILAZIONE	
CMPD - Data	1995
CMPN - Nome	Carli F.
FUR - Funzionario responsabile	Damiani G.
AGG - AGGIORNAMENTO - REVISIONE	
AGGD - Data	2006
AGGN - Nome	ARTPAST
AGGF - Funzionario responsabile	NR (recupero pregresso)
AN - ANNOTAZIONI	