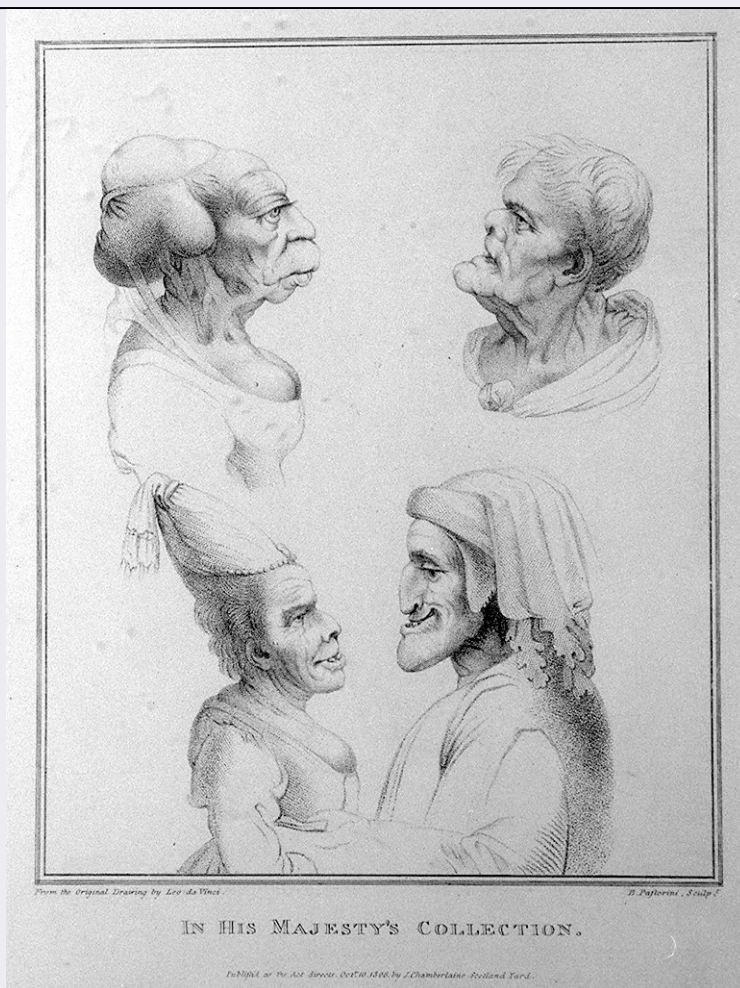


# SCHEDA



## CD - CODICI

TSK - Tipo Scheda	S
LIR - Livello ricerca	P
NCT - CODICE UNIVOCO	
NCTR - Codice regione	09
NCTN - Numero catalogo generale	00452626
ESC - Ente schedatore	L. 160/1988
ECP - Ente competente	S128

## RV - RELAZIONI

## OG - OGGETTO

### OGT - OGGETTO

OGTD - Definizione	stampa
OGTT - Tipologia	stampa di riproduzione
OGTV - Identificazione	elemento d'insieme

### QNT - QUANTITA'

QNTS - Quantità non rilevata	QNR
------------------------------	-----

### SGT - SOGGETTO

SGTI - Identificazione	teste umane caricaturali
------------------------	--------------------------

**LC - LOCALIZZAZIONE GEOGRAFICA AMMINISTRATIVA****PVC - LOCALIZZAZIONE GEOGRAFICO-AMMINISTRATIVA ATTUALE**

PVCS - Stato	ITALIA
PVCR - Regione	Toscana
PVCP - Provincia	FI
PVCC - Comune	Vinci

**LDC - COLLOCAZIONE SPECIFICA****UB - UBICAZIONE E DATI PATRIMONIALI**

UBO - Ubicazione originaria	SC
-----------------------------	----

**RO - RAPPORTO****ROF - RAPPORTO OPERA FINALE/ORIGINALE**

ROFF - Stadio opera	derivazione
ROFO - Opera finale /originale	disegno
ROFA - Autore opera finale /originale	Leonardo da Vinci
ROFC - Collocazione opera finale/originale	Regno Unito/ Windsor/ Royal Library

**ADL - AREA DEL LIBRO**

ADLL - Tipologia	libro
ADLT - Titolo della pubblicazione	Imitation of drawings in the Royal Collection
ADLP - Posizione	tavola interna
ADLN - Numero pagina /tavola	tav. XV
ADLS - Situazione attuale	stampa non più in volume

**DT - CRONOLOGIA****DTZ - CRONOLOGIA GENERICA**

DTZG - Secolo	sec. XIX
---------------	----------

**DTS - CRONOLOGIA SPECIFICA**

DTSI - Da	1806
DTSF - A	1806

DTM - Motivazione cronologia	data
------------------------------	------

**AU - DEFINIZIONE CULTURALE****AUT - AUTORE**

AUTR - Riferimento all'intervento	incisore
AUTM - Motivazione dell'attribuzione	iscrizione
AUTN - Nome scelto	Pastorini Benedict
AUTA - Dati anagrafici	1746-1747/ notizie fino al 1803
AUTH - Sigla per citazione	00008614

**AUT - AUTORE**

<b>AUTR - Riferimento all'intervento</b>	inventore
<b>AUTM - Motivazione dell'attribuzione</b>	iscrizione
<b>AUTN - Nome scelto</b>	Leonardo da Vinci
<b>AUTA - Dati anagrafici</b>	1452/ 1519
<b>AUTH - Sigla per citazione</b>	00000535
<b>EDT - EDITORI STAMPATORI</b>	
<b>EDTN - Nome</b>	Chamberlaine John
<b>EDTD - Dati anagrafici</b>	notizie 1796-1812
<b>EDTR - Ruolo</b>	editore
<b>EDTE - Data di edizione</b>	1810
<b>EDTL - Luogo di edizione</b>	Regno Unito/ Londra/ Scotland Yard
<b>MT - DATI TECNICI</b>	
<b>MTC - Materia e tecnica</b>	carta/ acquatinta/ aquaforte
<b>MIS - MISURE</b>	
<b>MISU - Unità</b>	mm.
<b>MISA - Altezza</b>	257
<b>MISL - Larghezza</b>	209
<b>MIF - MISURE FOGLIO</b>	
<b>MIFU - Unità</b>	mm.
<b>MIFA - Altezza</b>	278
<b>MIFL - Larghezza</b>	230
<b>CO - CONSERVAZIONE</b>	
<b>STC - STATO DI CONSERVAZIONE</b>	
<b>STCC - Stato di conservazione</b>	buono
<b>DA - DATI ANALITICI</b>	
<b>DES - DESCRIZIONE</b>	
<b>DESI - Codifica Iconclass</b>	NR (recupero pregresso)
<b>DESS - Indicazioni sul soggetto</b>	Figure.
<b>ISR - ISCRIZIONI</b>	
<b>ISRC - Classe di appartenenza</b>	documentaria
<b>ISRL - Lingua</b>	inglese
<b>ISRS - Tecnica di scrittura</b>	NR (recupero pregresso)
<b>ISRT - Tipo di caratteri</b>	corsivo
<b>ISRP - Posizione</b>	in basso, a sinistra
<b>ISRI - Trascrizione</b>	From the Original Drawing by Leo(nardo) da Vinci
<b>ISR - ISCRIZIONI</b>	
<b>ISRC - Classe di appartenenza</b>	indicazione di responsabilità
<b>ISRL - Lingua</b>	latino

<b>ISRS - Tecnica di scrittura</b>	NR (recupero pregresso)
<b>ISRT - Tipo di caratteri</b>	corsivo
<b>ISRP - Posizione</b>	in basso, a destra
<b>ISRI - Trascrizione</b>	B(enedetto) Pastorini Sculp(sit)
<b>ISR - ISCRIZIONI</b>	
<b>ISRC - Classe di appartenenza</b>	indicazione di responsabilità
<b>ISRL - Lingua</b>	inglese
<b>ISRS - Tecnica di scrittura</b>	NR (recupero pregresso)
<b>ISRT - Tipo di caratteri</b>	corsivo/ numeri arabi
<b>ISRP - Posizione</b>	in basso, sotto il titolo
<b>ISRI - Trascrizione</b>	Publishd(!) as the Act directs Oct(obe)r 10 1806 by J(---) Chamberlaine Scotland Yard
<b>ISR - ISCRIZIONI</b>	
<b>ISRC - Classe di appartenenza</b>	di titolazione
<b>ISRL - Lingua</b>	inglese
<b>ISRS - Tecnica di scrittura</b>	NR (recupero pregresso)
<b>ISRT - Tipo di caratteri</b>	lettere capitali
<b>ISRP - Posizione</b>	in basso, al centro
<b>ISRI - Trascrizione</b>	IN HIS MAJESTY'S COLLECTION
<b>ISR - ISCRIZIONI</b>	
<b>ISRC - Classe di appartenenza</b>	documentaria
<b>ISRL - Lingua</b>	inglese
<b>ISRS - Tecnica di scrittura</b>	NR (recupero pregresso)
<b>ISRT - Tipo di caratteri</b>	numeri romani/ lettere capitali
<b>ISRP - Posizione</b>	in alto, a destra
<b>ISRI - Trascrizione</b>	PL(ATE) XV
<b>NSC - Notizie storico-critiche</b>	L'incisione è realizzata in sanguigna. La tavola faceva parte della raccolta "Imitation of drawings in the Royal Collection", edita a Londra da J. Chamberlaine tra il 1798 e il 1811 e poi di nuovo nel 1812.
<b>TU - CONDIZIONE GIURIDICA E VINCOLI</b>	
<b>CDG - CONDIZIONE GIURIDICA</b>	
<b>CDGG - Indicazione generica</b>	proprietà privata
<b>DO - FONTI E DOCUMENTI DI RIFERIMENTO</b>	
<b>FTA - DOCUMENTAZIONE FOTOGRAFICA</b>	
<b>FTAX - Genere</b>	documentazione allegata
<b>FTAP - Tipo</b>	fotografia b/n
<b>FTAN - Codice identificativo</b>	SBAS FI 496254
<b>BIB - BIBLIOGRAFIA</b>	
<b>BIBX - Genere</b>	bibliografia di confronto
<b>BIBA - Autore</b>	Leonardo incisione

<b>BIBD - Anno di edizione</b>	1984
<b>BIBH - Sigla per citazione</b>	00011261
<b>BIBN - V., pp., nn.</b>	p. 189
<b>AD - ACCESSO AI DATI</b>	
<b>ADS - SPECIFICHE DI ACCESSO AI DATI</b>	
<b>ADSP - Profilo di accesso</b>	3
<b>ADSM - Motivazione</b>	scheda di bene non adeguatamente sorvegliabile
<b>CM - COMPILAZIONE</b>	
<b>CMP - COMPILAZIONE</b>	
<b>CMPD - Data</b>	1995
<b>CMPN - Nome</b>	Carli F.
<b>FUR - Funzionario responsabile</b>	Damiani G.
<b>AGG - AGGIORNAMENTO - REVISIONE</b>	
<b>AGGD - Data</b>	2006
<b>AGGN - Nome</b>	ARTPAST
<b>AGGF - Funzionario responsabile</b>	NR (recupero pregresso)
<b>AN - ANNOTAZIONI</b>	