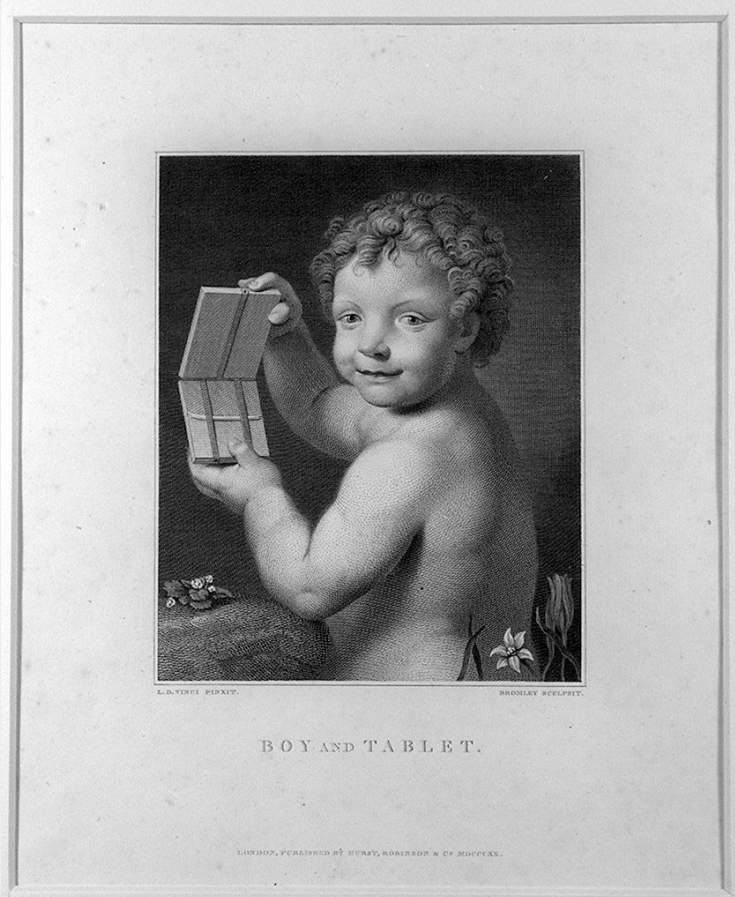


SCHEDA



CD - CODICI

TSK - Tipo Scheda	S
LIR - Livello ricerca	P
NCT - CODICE UNIVOCO	
NCTR - Codice regione	09
NCTN - Numero catalogo generale	00452635
ESC - Ente schedatore	L. 160/1988
ECP - Ente competente	S128

OG - OGGETTO

OGT - OGGETTO

OGTD - Definizione	stampa
OGTT - Tipologia	stampa di traduzione

SGT - SOGGETTO

SGTI - Identificazione	bambino intento a un gioco di pazienza
SGTP - Titolo proprio	Boy and tablet
SGTL - Tipo titolo	dalla stampa

LC - LOCALIZZAZIONE GEOGRAFICA AMMINISTRATIVA

PVC - LOCALIZZAZIONE GEOGRAFICO-AMMINISTRATIVA ATTUALE

PVCS - Stato	ITALIA
PVCR - Regione	Toscana
PVCP - Provincia	FI

PVCC - Comune	Vinci
LDC - COLLOCAZIONE SPECIFICA	
UB - UBICAZIONE E DATI PATRIMONIALI	
UBO - Ubicazione originaria	SC
RO - RAPPORTO	
ROF - RAPPORTO OPERA FINALE/ORIGINALE	
ROFF - Stadio opera	derivazione
ROFO - Opera finale /originale	dipinto
ROFA - Autore opera finale /originale	Luini Bernardino
ROFC - Collocazione opera finale/originale	Regno Unito/ Peterborough/ Collezione Proby
DT - CRONOLOGIA	
DTZ - CRONOLOGIA GENERICA	
DTZG - Secolo	sec. XIX
DTS - CRONOLOGIA SPECIFICA	
DTSI - Da	1820
DTSF - A	1820
DTM - Motivazione cronologia	data
AU - DEFINIZIONE CULTURALE	
AUT - AUTORE	
AUTR - Riferimento all'intervento	incisore
AUTM - Motivazione dell'attribuzione	iscrizione
AUTN - Nome scelto	Bromley John Charles
AUTA - Dati anagrafici	1795/ 1839
AUTH - Sigla per citazione	00008597
AUT - AUTORE	
AUTR - Riferimento all'intervento	inventore
AUTM - Motivazione dell'attribuzione	bibliografia
AUTN - Nome scelto	Luini Bernardino
AUTA - Dati anagrafici	1480-1485 ca./ 1532
AUTH - Sigla per citazione	00000576
EDT - EDITORI STAMPATORI	
EDTN - Nome	Hurst, Robinson and Company
EDTD - Dati anagrafici	notizie 1820
EDTR - Ruolo	editore
EDTE - Data di edizione	1820
EDTL - Luogo di edizione	Regno Unito/ Londra

MT - DATI TECNICI

MTC - Materia e tecnica	carta/ acquaforte
--------------------------------	-------------------

MIS - MISURE

MISU - Unità	mm.
---------------------	-----

MISA - Altezza	306
-----------------------	-----

MISL - Larghezza	252
-------------------------	-----

MIF - MISURE FOGLIO

MIFU - Unità	mm.
---------------------	-----

MIFA - Altezza	306
-----------------------	-----

MIFL - Larghezza	252
-------------------------	-----

CO - CONSERVAZIONE**STC - STATO DI CONSERVAZIONE**

STCC - Stato di conservazione	discreto
--------------------------------------	----------

STCS - Indicazioni specifiche	macchie di umidità
--------------------------------------	--------------------

DA - DATI ANALITICI**DES - DESCRIZIONE**

DESI - Codifica Iconclass	NR (recupero pregresso)
----------------------------------	-------------------------

DESS - Indicazioni sul soggetto	Soggetti profani.
--	-------------------

ISR - ISCRIZIONI

ISRC - Classe di appartenenza	indicazione di responsabilità
--------------------------------------	-------------------------------

ISRL - Lingua	latino
----------------------	--------

ISRS - Tecnica di scrittura	NR (recupero pregresso)
------------------------------------	-------------------------

ISRT - Tipo di caratteri	lettere capitali
---------------------------------	------------------

ISRP - Posizione	in basso, a sinistra
-------------------------	----------------------

ISRI - Trascrizione	L(EONARDUS) D(E) VINCI PINXIT
----------------------------	-------------------------------

ISR - ISCRIZIONI

ISRC - Classe di appartenenza	indicazione di responsabilità
--------------------------------------	-------------------------------

ISRL - Lingua	latino
----------------------	--------

ISRS - Tecnica di scrittura	NR (recupero pregresso)
------------------------------------	-------------------------

ISRT - Tipo di caratteri	lettere capitali
---------------------------------	------------------

ISRP - Posizione	in basso, a destra
-------------------------	--------------------

ISRI - Trascrizione	BROMLEY SCULPSIT
----------------------------	------------------

ISR - ISCRIZIONI

ISRC - Classe di appartenenza	indicazione di responsabilità
--------------------------------------	-------------------------------

ISRL - Lingua	latino
----------------------	--------

ISRS - Tecnica di scrittura	NR (recupero pregresso)
------------------------------------	-------------------------

ISRT - Tipo di caratteri	lettere capitali/ numeri romani
---------------------------------	---------------------------------

ISRP - Posizione	in basso, al centro
-------------------------	---------------------

ISRI - Trascrizione	LONDON, PUBLISHED BY HURST, ROBINSON &(AND) CO (MPANY) MDCCCXX
NSC - Notizie storico-critiche	La stampa è tratta da un dipinto già attribuito a Leonardo, oggi ricondotto al pittore leonardesco Bernardino Luini. Riguardo all'incisore della stampa, tale Bromley, questo potrebbe essere identificato con tre differenti artisti omonimi, attivi in Inghilterra nell'Ottocento: Frederick Bromley (attivo a Londra nel XIX secolo), James Bromley (Londra, 1801/1838), John Charles Bromley (Londra 1795/1839), o William Bromley I (Isola di Wight, 1769/1842).
TU - CONDIZIONE GIURIDICA E VINCOLI	
CDG - CONDIZIONE GIURIDICA	
CDGG - Indicazione generica	proprietà privata
DO - FONTI E DOCUMENTI DI RIFERIMENTO	
FTA - DOCUMENTAZIONE FOTOGRAFICA	
FTAX - Genere	documentazione allegata
FTAP - Tipo	fotografia b/n
FTAN - Codice identificativo	SBAS FI 496263
BIB - BIBLIOGRAFIA	
BIBX - Genere	bibliografia di confronto
BIBA - Autore	Leonardo
BIBD - Anno di edizione	1967
BIBH - Sigla per citazione	00004985
BIBN - V., pp., nn.	114
BIBI - V., tavv., figg.	fig. p. 114
AD - ACCESSO AI DATI	
ADS - SPECIFICHE DI ACCESSO AI DATI	
ADSP - Profilo di accesso	3
ADSM - Motivazione	scheda di bene non adeguatamente sorvegliabile
CM - COMPILAZIONE	
CMP - COMPILAZIONE	
CMPD - Data	1995
CMPN - Nome	Carli F.
FUR - Funzionario responsabile	Damiani G.
AGG - AGGIORNAMENTO - REVISIONE	
AGGD - Data	2006
AGGN - Nome	ARTPAST
AGGF - Funzionario responsabile	NR (recupero pregresso)
AN - ANNOTAZIONI	