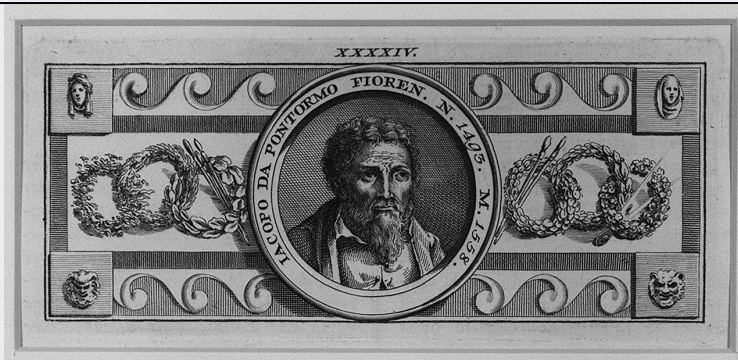


# SCHEDA



## CD - CODICI

TSK - Tipo Scheda	S
LIR - Livello ricerca	P
<b>NCT - CODICE UNIVOCO</b>	
NCTR - Codice regione	09
NCTN - Numero catalogo generale	00452666
ESC - Ente schedatore	L. 160/1988
ECP - Ente competente	S128

## RV - RELAZIONI

## OG - OGGETTO

### OGT - OGGETTO

OGTD - Definizione	stampa
OGTT - Tipologia	stampa di riproduzione
OGTV - Identificazione	elemento d'insieme

### SGT - SOGGETTO

SGTI - Identificazione	ritratto del pittore Jacopo Carucci detto Pontormo entro cornice con ghirlande vegetali e strumenti del pittore
SGTP - Titolo proprio	Iacopo Pontormo fiorentino n. 1493 m. 1558
SGTL - Tipo titolo	dalla stampa

## LC - LOCALIZZAZIONE GEOGRAFICA AMMINISTRATIVA

### PVC - LOCALIZZAZIONE GEOGRAFICO-AMMINISTRATIVA ATTUALE

PVCS - Stato	ITALIA
PVCR - Regione	Toscana
PVCP - Provincia	FI
PVCC - Comune	Vinci

### LDC - COLLOCAZIONE SPECIFICA

## UB - UBICAZIONE E DATI PATRIMONIALI

UBO - Ubicazione originaria	SC
-----------------------------	----

## RO - RAPPORTO

### ROF - RAPPORTO OPERA FINALE/ORIGINALE

ROFF - Stadio opera	copia
---------------------	-------

<b>ROFD - Datazione opera finale/originale</b>	1568 ca.
<b>ADL - AREA DEL LIBRO</b>	
<b>ADLL - Tipologia</b>	libro
<b>ADLT - Titolo della pubblicazione</b>	L'Etruria Pittrice
<b>ADLA - Autore della pubblicazione</b>	Lastri Marco
<b>ADLP - Posizione</b>	tavola interna
<b>ADLN - Numero pagina /tavola</b>	t. I, XXXXIV
<b>ADLS - Situazione attuale</b>	stampa non più in volume
<b>DT - CRONOLOGIA</b>	
<b>DTZ - CRONOLOGIA GENERICA</b>	
<b>DTZG - Secolo</b>	sec. XVIII
<b>DTS - CRONOLOGIA SPECIFICA</b>	
<b>DTSI - Da</b>	1791
<b>DTSF - A</b>	1791
<b>DTM - Motivazione cronologia</b>	contesto
<b>AU - DEFINIZIONE CULTURALE</b>	
<b>AUT - AUTORE</b>	
<b>AUTR - Riferimento all'intervento</b>	incisore
<b>AUTM - Motivazione dell'attribuzione</b>	analisi stilistica
<b>AUTN - Nome scelto</b>	Lasinio Carlo
<b>AUTA - Dati anagrafici</b>	1759/ 1838
<b>AUTH - Sigla per citazione</b>	00002371
<b>EDT - EDITORI STAMPATORI</b>	
<b>EDTN - Nome</b>	Pagni Niccolò/ Bardi Giuseppe
<b>EDTD - Dati anagrafici</b>	notizie 1786-1796
<b>EDTR - Ruolo</b>	editore/ stampatore
<b>EDTE - Data di edizione</b>	1791-1795
<b>EDTL - Luogo di edizione</b>	FI/ Firenze
<b>MT - DATI TECNICI</b>	
<b>MTC - Materia e tecnica</b>	carta/ bulino
<b>MIS - MISURE</b>	
<b>MISU - Unità</b>	mm.
<b>MISA - Altezza</b>	100
<b>MISL - Larghezza</b>	230
<b>MIF - MISURE FOGLIO</b>	
<b>MIFU - Unità</b>	mm.
<b>MIFA - Altezza</b>	105
<b>MIFL - Larghezza</b>	236

**CO - CONSERVAZIONE****STC - STATO DI CONSERVAZIONE**

<b>STCC - Stato di conservazione</b>	buono
--------------------------------------	-------

**DA - DATI ANALITICI****DES - DESCRIZIONE**

<b>DESI - Codifica Iconclass</b>	NR (recupero pregresso)
----------------------------------	-------------------------

<b>DESS - Indicazioni sul soggetto</b>	Ritratti: Pontormo.
--	---------------------

**ISR - ISCRIZIONI**

<b>ISRC - Classe di appartenenza</b>	di titolazione
--------------------------------------	----------------

<b>ISRS - Tecnica di scrittura</b>	NR (recupero pregresso)
------------------------------------	-------------------------

<b>ISRT - Tipo di caratteri</b>	lettere capitali/ numeri arabi
---------------------------------	--------------------------------

<b>ISRP - Posizione</b>	entro la cornice del ritratto
-------------------------	-------------------------------

<b>ISRI - Trascrizione</b>	IACOPO DA PONTORMO FIOREN(TINO) N(ATO) 1493 M (ORTO) 1558
----------------------------	---

**ISR - ISCRIZIONI**

<b>ISRC - Classe di appartenenza</b>	documentaria
--------------------------------------	--------------

<b>ISRS - Tecnica di scrittura</b>	NR (recupero pregresso)
------------------------------------	-------------------------

<b>ISRT - Tipo di caratteri</b>	numeri romani
---------------------------------	---------------

<b>ISRP - Posizione</b>	in alto, al centro
-------------------------	--------------------

<b>ISRI - Trascrizione</b>	XXXXIV
----------------------------	--------

**NSC - Notizie storico-critiche**

La stampa faceva parte del primo volume de "L'Etruria Pittrice", opera di Marco Lastri, con illustrazioni a cura di Carlo Lasinio, che ne eseguì materialmente una parte; l'opera fu edita per i tipi dei fiorentini Pagni e Bardi, tra il 1791 (tomo I) e il 1795 (tomo II). L'intera opera è stata catalogata nell'ambito di questo Progetto L. 160, da L. Galli, che ha attribuito con una certa sicurezza le stampe con i ritratti dei pittori, non firmati, allo stesso Carlo Lasinio (cfr. n. cat. gen. 0900478940). La stampa in esame è una copia di quella realizzata per la seconda edizione delle "Vite" vasariane a corredo della biografia del Pontormo.

**TU - CONDIZIONE GIURIDICA E VINCOLI****CDG - CONDIZIONE GIURIDICA**

<b>CDGG - Indicazione generica</b>	proprietà privata
------------------------------------	-------------------

**DO - FONTI E DOCUMENTI DI RIFERIMENTO****FTA - DOCUMENTAZIONE FOTOGRAFICA**

<b>FTAX - Genere</b>	documentazione allegata
----------------------	-------------------------

<b>FTAP - Tipo</b>	fotografia b/n
--------------------	----------------

<b>FTAN - Codice identificativo</b>	SBAS FI 496294
-------------------------------------	----------------

**BIB - BIBLIOGRAFIA**

<b>BIBX - Genere</b>	bibliografia di confronto
----------------------	---------------------------

<b>BIBA - Autore</b>	Borroni Salvadori F.
----------------------	----------------------

<b>BIBD - Anno di edizione</b>	1982
--------------------------------	------

<b>BIBH - Sigla per citazione</b>	00001331
<b>BIBN - V., pp., nn.</b>	v. II, pp. 99, 105-107
<b>AD - ACCESSO AI DATI</b>	
<b>ADS - SPECIFICHE DI ACCESSO AI DATI</b>	
<b>ADSP - Profilo di accesso</b>	3
<b>ADSM - Motivazione</b>	scheda di bene non adeguatamente sorvegliabile
<b>CM - COMPILAZIONE</b>	
<b>CMP - COMPILAZIONE</b>	
<b>CMPD - Data</b>	1995
<b>CMPN - Nome</b>	Carli F.
<b>FUR - Funzionario responsabile</b>	Damiani G.
<b>AGG - AGGIORNAMENTO - REVISIONE</b>	
<b>AGGD - Data</b>	2006
<b>AGGN - Nome</b>	ARTPAST
<b>AGGF - Funzionario responsabile</b>	NR (recupero pregresso)