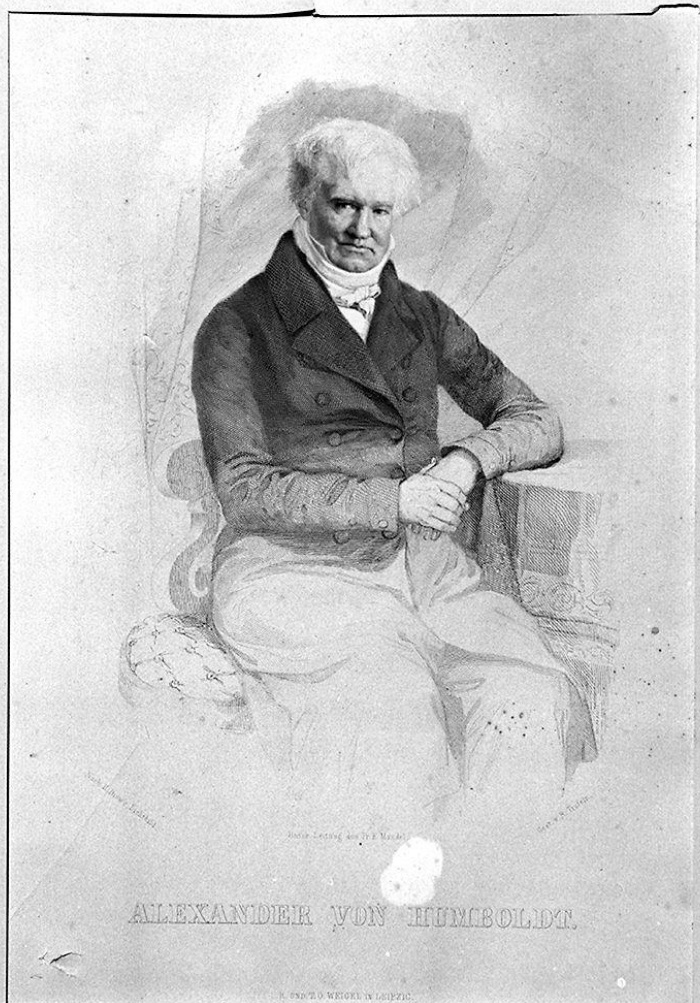


SCHEDA



CD - CODICI

TSK - Tipo Scheda	S
LIR - Livello ricerca	P
NCT - CODICE UNIVOCO	
NCTR - Codice regione	09
NCTN - Numero catalogo generale	00445197
ESC - Ente schedatore	L. 160/1988
ECP - Ente competente	S128

OG - OGGETTO

OGT - OGGETTO	
OGTD - Definizione	stampa
SGT - SOGGETTO	
SGTI - Identificazione	ritratto di Alexander Von Humboldt

LC - LOCALIZZAZIONE GEOGRAFICA AMMINISTRATIVA

PVC - LOCALIZZAZIONE GEOGRAFICO-AMMINISTRATIVA ATTUALE	
PVCS - Stato	ITALIA
PVCR - Regione	Toscana
PVCP - Provincia	FI

PVCC - Comune	Firenze
LDC - COLLOCAZIONE SPECIFICA	
LDCT - Tipologia	palazzo
LDCQ - Qualificazione	istituto universitario
LDCN - Denominazione attuale	Facoltà di Scienze Matematiche, Fisiche e Naturali
LDCU - Indirizzo	via La Pira, 4
LDCM - Denominazione raccolta	Museo di Storia Naturale, sezione di Botanica
LDCS - Specifiche	sala 4
UB - UBICAZIONE E DATI PATRIMONIALI	
UBO - Ubicazione originaria	SC
DT - CRONOLOGIA	
DTZ - CRONOLOGIA GENERICA	
DTZG - Secolo	sec. XIX
DTZS - Frazione di secolo	seconda metà
DTS - CRONOLOGIA SPECIFICA	
DTSI - Da	1850
DTSF - A	1899
DTM - Motivazione cronologia	analisi stilistica
AU - DEFINIZIONE CULTURALE	
ATB - AMBITO CULTURALE	
ATBD - Denominazione	ambito tedesco
ATBM - Motivazione dell'attribuzione	analisi stilistica
MT - DATI TECNICI	
MTC - Materia e tecnica	carta/ bulino
MIS - MISURE	
MISU - Unità	mm.
MISA - Altezza	340
MISL - Larghezza	235
MIF - MISURE FOGLIO	
MIFU - Unità	mm.
MIFA - Altezza	520
MIFL - Larghezza	375
CO - CONSERVAZIONE	
STC - STATO DI CONSERVAZIONE	
STCC - Stato di conservazione	cattivo
STCS - Indicazioni specifiche	strappi, ingiallimenti
DA - DATI ANALITICI	
DES - DESCRIZIONE	

DESI - Codifica Iconclass	NR (recupero pregresso)
DESS - Indicazioni sul soggetto	Ritratti: Alexander Von Humboldt.
ISR - ISCRIZIONI	
ISRC - Classe di appartenenza	documentaria
ISRL - Lingua	tedesco
ISRS - Tecnica di scrittura	NR (recupero pregresso)
ISRT - Tipo di caratteri	lettere capitali
ISRP - Posizione	in basso
ISRI - Trascrizione	R. UND T. O. WEIGEL IN LEIPZIG
ISR - ISCRIZIONI	
ISRC - Classe di appartenenza	documentaria
ISRL - Lingua	tedesco
ISRS - Tecnica di scrittura	NR (recupero pregresso)
ISRT - Tipo di caratteri	altobasso
ISRP - Posizione	a sinistra
ISRI - Trascrizione	Nach H. Biows Lichthild
ISR - ISCRIZIONI	
ISRC - Classe di appartenenza	documentaria
ISRL - Lingua	tedesco
ISRS - Tecnica di scrittura	NR (recupero pregresso)
ISRT - Tipo di caratteri	altobasso
ISRP - Posizione	al centro
ISRI - Trascrizione	Unter Leitung des Pr. E. Mandel
ISR - ISCRIZIONI	
ISRC - Classe di appartenenza	documentaria
ISRL - Lingua	tedesco
ISRS - Tecnica di scrittura	NR (recupero pregresso)
ISRT - Tipo di caratteri	altobasso
ISRP - Posizione	a destra
ISRI - Trascrizione	Gest(ochen) V. B. Trofsin
ISR - ISCRIZIONI	
ISRC - Classe di appartenenza	documentaria
ISRS - Tecnica di scrittura	a penna
ISRT - Tipo di caratteri	corsivo/ numeri arabi
ISRP - Posizione	verso
ISRI - Trascrizione	Collezioni n(umero) 458
	Alexander Von Humboldt (Berlino 1769, ivi 1859) naturalista e geografo. Si ricorda inoltre per il suo importante contributo allo studio

NSC - Notizie storico-critiche		della geologia e del magnetismo terrestre. Le iscrizioni sulla stampa informano che l'opera è stata eseguita da una fotografia di H. Biow (a sinistra), sotto la direzione di Pr. E. Mandel (al centro), mentre B. Trofsin, potrebbe essere l'incisore se il participio in oggetto è gest (ochen) = inciso.
TU - CONDIZIONE GIURIDICA E VINCOLI		
CDG - CONDIZIONE GIURIDICA		
CDGG - Indicazione generica		proprietà Ente pubblico non territoriale
CDGS - Indicazione specifica		Università degli Studi di Firenze
CDGI - Indirizzo		FI, Firenze, P.zza S. Marco, 4
DO - FONTI E DOCUMENTI DI RIFERIMENTO		
FTA - DOCUMENTAZIONE FOTOGRAFICA		
FTAX - Genere		documentazione allegata
FTAP - Tipo		fotografia b/n
FTAN - Codice identificativo		SBAS FI 482816
BIB - BIBLIOGRAFIA		
BIBX - Genere		bibliografia di confronto
BIBA - Autore		Lessico Universale
BIBD - Anno di edizione		1968-1981
BIBH - Sigla per citazione		00007845
BIBN - V., pp., nn.		v. X, p. 23
AD - ACCESSO AI DATI		
ADS - SPECIFICHE DI ACCESSO AI DATI		
ADSP - Profilo di accesso		1
ADSM - Motivazione		scheda contenente dati liberamente accessibili
CM - COMPILAZIONE		
CMP - COMPILAZIONE		
CMPD - Data		1995
CMPN - Nome		Barsotti M.
FUR - Funzionario responsabile		Damiani G.
AGG - AGGIORNAMENTO - REVISIONE		
AGGD - Data		2007
AGGN - Nome		ARTPAST
AGGF - Funzionario responsabile		NR (recupero pregresso)
AN - ANNOTAZIONI		
OSS - Osservazioni		Le misure della cornice sono: h. 64 x largh. 46. Sulla cornice sono presenti due iscrizioni: MUSEO BOTANICO / MOBILI / N(UMERO) INV(ENTARIO) 463, ISTITUTO BOTANICO MOBILI N(UMERO) 817.