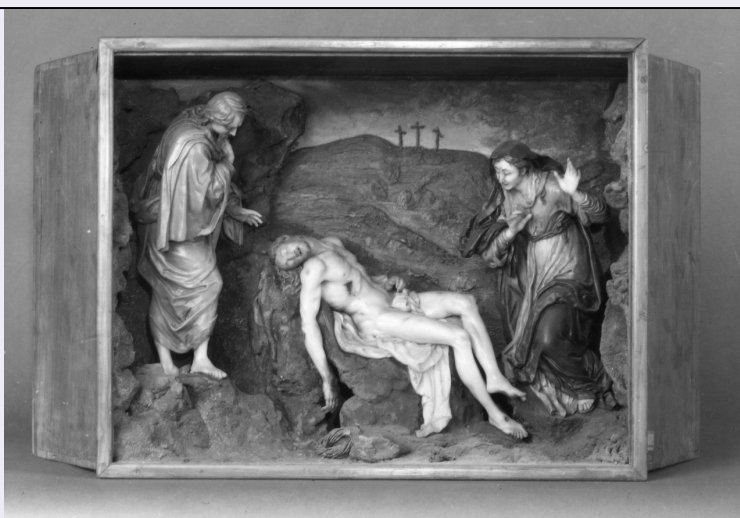


SCHEDA



CD - CODICI

TSK - Tipo Scheda OA

LIR - Livello ricerca C

NCT - CODICE UNIVOCO

NCTR - Codice regione 09

NCTN - Numero catalogo generale 00160010

ESC - Ente schedatore S17

ECP - Ente competente S417

OG - OGGETTO

OGT - OGGETTO

OGTD - Definizione scultura

SGT - SOGGETTO

SGTI - Identificazione compianto sul Cristo morto

LC - LOCALIZZAZIONE GEOGRAFICO-AMMINISTRATIVA

PVC - LOCALIZZAZIONE GEOGRAFICO-AMMINISTRATIVA ATTUALE

PVCS - Stato ITALIA

PVCR - Regione Toscana

PVCP - Provincia FI

PVCC - Comune Firenze

LDC - COLLOCAZIONE SPECIFICA

LDCT - Tipologia palazzo

LDCN - Denominazione attuale Palazzo del Bargello o del Podestà già del Capitano del Popolo

LDCU - Indirizzo via del Proconsolo, 4

LDCM - Denominazione raccolta Museo Nazionale del Bargello

UB - UBICAZIONE E DATI PATRIMONIALI

UBO - Ubicazione originaria SC

INV - INVENTARIO DI MUSEO O SOPRINTENDENZA

INVN - Numero	Cere 414
INVD - Data	1914
INV - INVENTARIO DI MUSEO O SOPRINTENDENZA	
INVN - Numero	Bargello Avori 191
INVD - Data	1878
DT - CRONOLOGIA	
DTZ - CRONOLOGIA GENERICA	
DTZG - Secolo	sec. XVII
DTZS - Frazione di secolo	seconda metà
DTS - CRONOLOGIA SPECIFICA	
DTSI - Da	1650
DTSF - A	1699
DTM - Motivazione cronologia	bibliografia
AU - DEFINIZIONE CULTURALE	
AUT - AUTORE	
AUTS - Riferimento all'autore	scuola
AUTR - Riferimento all'intervento	esecutore
AUTM - Motivazione dell'attribuzione	bibliografia
AUTN - Nome scelto	Zumbo Gaetano Giulio
AUTA - Dati anagrafici	1656/ 1701
AUTH - Sigla per citazione	00005130
MT - DATI TECNICI	
MTC - Materia e tecnica	cera
MTC - Materia e tecnica	legno
MTC - Materia e tecnica	vetro
MIS - MISURE	
MISA - Altezza	34
MISL - Larghezza	59
MISP - Profondità	18
CO - CONSERVAZIONE	
STC - STATO DI CONSERVAZIONE	
STCC - Stato di conservazione	buono
DA - DATI ANALITICI	
DES - DESCRIZIONE	
DESO - Indicazioni sull'oggetto	Sculpture a tutto tondo in cera policroma, raffiguranti Cristo giacente su di un masso, la Vergine sulla destra e San Giovanni sulla sinistra. La composizione è racchiusa in una teca dal vetro.
DESI - Codifica Iconclass	73 B 83 1
DESS - Indicazioni sul soggetto	Personaggi: Cristo; Madonna; San Giovanni.

NSC - Notizie storico-critiche

Documentata al Museo del Bargello dal 1878 come opera di Gaetano Zumbo (Siracusa 1656-Parigi 1701), essa è più probabilmente opera di un suo allievo che operò a Firenze tra il 1691 e i primi del settecento. Tra i suoi allievi sono ricordati Gaetano Torricelli (1662-1719), Lorenzo Migliorini e Francesco Pieri attivo tra il 1698 e il 1737 a Firenze. Delle opere dello Zumbo sono famose i quattro gruppi eseguiti per la corte Granducale e oggi al Museo della Specola a Firenze e due composizioni sacre, una 'natività' e una 'deposizione' che non sono state rintracciate. La concezione più classica e composta della scena qui esaminata suggerisce l'ipotesi di una datazione anticipata rispetto ai lavori principali del famoso ceroplasta. Per altre notizie sull'opera dello Zumbo cfr. F. Cagnetta, 'La vie et l'oeuvre de G. G. Zumbo, in atti del convegno 'La ceroplastica nella scienza e nell'arte' Firenze 1979 pp. 489-503.

TU - CONDIZIONE GIURIDICA E VINCOLI**CDG - CONDIZIONE GIURIDICA****CDGG - Indicazione generica**

proprietà Stato

CDGS - Indicazione specifica

Ministero per i Beni e le Attività Culturali

DO - FONTI E DOCUMENTI DI RIFERIMENTO**FTA - DOCUMENTAZIONE FOTOGRAFICA****FTAX - Genere**

documentazione allegata

FTAP - Tipo

fotografia b/n

FTAN - Codice identificativo

SBAS FI 304874

FNT - FONTI E DOCUMENTI**FNTP - Tipo**

inventario

FNTT - Denominazione

Inventario Cere Bargello

FNTD - Data

1914

FNTN - Nome archivio

FI/ Archivio Museo del Bargello

FNTS - Posizione

NR (recupero pregresso)

FNTI - Codice identificativo

NR (recupero pregresso)

FNT - FONTI E DOCUMENTI**FNTP - Tipo**

inventario

FNTT - Denominazione

Inventario Bargello Avori

FNTD - Data

1878

FNTN - Nome archivio

FI/ Archivio Museo del Bargello

FNTS - Posizione

NR (recupero pregresso)

FNTI - Codice identificativo

NR (recupero pregresso)

BIB - BIBLIOGRAFIA**BIBX - Genere**

bibliografia specifica

BIBA - Autore

Ritrattini cera

BIBD - Anno di edizione

1981

BIBH - Sigla per citazione

00006680

BIBN - V., pp., nn.

p. 162, n. I

MST - MOSTRE

MSTT - Titolo	Ritrattini in cera d'epoca neoclassica. La collezione Santarelli e un'appen- dice sulle cere antiche del Museo Nazionale di Firenze
MSTL - Luogo	FI/ Firenze
MSTD - Data	1981
AD - ACCESSO AI DATI	
ADS - SPECIFICHE DI ACCESSO AI DATI	
ADSP - Profilo di accesso	1
ADSM - Motivazione	scheda contenente dati liberamente accessibili
CM - COMPILAZIONE	
CMP - COMPILAZIONE	
CMPD - Data	1983
CM PN - Nome	Casarosa M.
FUR - Funzionario responsabile	Meloni S.
RVM - TRASCRIZIONE PER INFORMATIZZAZIONE	
RVMD - Data	2006
RVMN - Nome	ARTPAST/ Morena F.
AGG - AGGIORNAMENTO - REVISIONE	
AGGD - Data	2006
AGGN - Nome	ARTPAST/ Morena F.
AGGF - Funzionario responsabile	NR (recupero pregresso)