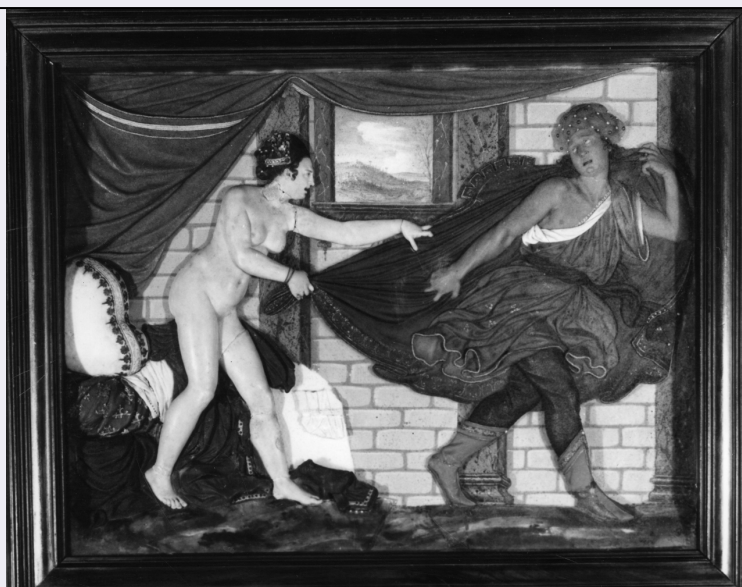


SCHEDA



CD - CODICI

TSK - Tipo Scheda OA

LIR - Livello ricerca C

NCT - CODICE UNIVOCO

NCTR - Codice regione 09

NCTN - Numero catalogo generale 00160011

ESC - Ente schedatore S17

ECP - Ente competente S417

OG - OGGETTO

OGT - OGGETTO

OGTD - Definizione rilievo

SGT - SOGGETTO

SGTI - Identificazione Giuseppe e la moglie di Putifarre

LC - LOCALIZZAZIONE GEOGRAFICO-AMMINISTRATIVA

PVC - LOCALIZZAZIONE GEOGRAFICO-AMMINISTRATIVA ATTUALE

PVCS - Stato ITALIA

PVCR - Regione Toscana

PVCP - Provincia FI

PVCC - Comune Firenze

LDC - COLLOCAZIONE SPECIFICA

LDCT - Tipologia palazzo

LDCN - Denominazione attuale Palazzo del Bargello o del Podestà già del Capitano del Popolo

LDCU - Indirizzo via del Proconsolo, 4

LDCM - Denominazione raccolta Museo Nazionale del Bargello

UB - UBICAZIONE E DATI PATRIMONIALI

UBO - Ubicazione originaria SC

INV - INVENTARIO DI MUSEO O SOPRINTENDENZA**INVN - Numero** Cere 415**INVD - Data** 1914**DT - CRONOLOGIA****DTZ - CRONOLOGIA GENERICA****DTZG - Secolo** sec. XVII**DTZS - Frazione di secolo** prima metà**DTS - CRONOLOGIA SPECIFICA****DTSI - Da** 1600**DTSF - A** 1649**DTM - Motivazione cronologia** bibliografia**AU - DEFINIZIONE CULTURALE****ATB - AMBITO CULTURALE****ATBD - Denominazione** manifattura italiana (?)**ATBR - Riferimento all'intervento** esecutore**ATBM - Motivazione dell'attribuzione** bibliografia**MT - DATI TECNICI****MTC - Materia e tecnica** cera**MTC - Materia e tecnica** legno**MIS - MISURE****MISA - Altezza** 17.5**MISL - Larghezza** 23**CO - CONSERVAZIONE****STC - STATO DI CONSERVAZIONE****STCC - Stato di conservazione** buono**DA - DATI ANALITICI****DES - DESCRIZIONE****DESO - Indicazioni sull'oggetto** Rilievo in cera policroma, raffigurante la moglie di Putifarre, che nuda, tenta di trattenere Giuseppe vestito con manto tunica calzari e turbante. La scena si svolge in una camera da letto. Cornice in ebano (22,5 x 28).**DESI - Codifica Iconclass** 71 D 13 31**DESS - Indicazioni sul soggetto** Personaggi: Giuseppe; moglie di Putifarre. Oggetti: letto.**NSC - Notizie storico-critiche**

L'oggetto pervenne al Bargello dal Museo Archeologico il 4 agosto 1900, Nell'inventario della Villa della Pietraia del 1649 (Cat. Mostra Poggio a Caiano, 'La quadreria di Don Lorenzo dei Medici Firenze 1977, p. 100) si legge a C. 5: 'Un quadretto d'ebano scorniciato entravi di bassorilievo di cera Joseff in atto di fuggire, alto b. 1/3 largo b. 1/2 con foglia e frontespizio, con campanella d'argento e cristallo...'. Le misure rapportate a quelle odierne (un braccio 0 58,36 cm) possono essere riferibili con probabilità a questo oggetto. Alcuni particolari del vestiario di Giuseppe e dell'acconciatura della donna, potrebbero suggerire l'ipotesi che l'oggetto possa essere stato realizzato attorno

alla metà del 500. Numeri non identificati sul retro: 16 rosso, 77 nero, 102 bianco, 416 bruno, 503 nero, 1232 rosso.

TU - CONDIZIONE GIURIDICA E VINCOLI

CDG - CONDIZIONE GIURIDICA

CDGG - Indicazione generica

proprietà Stato

CDGS - Indicazione specifica

Ministero per i Beni e le Attività Culturali

DO - FONTI E DOCUMENTI DI RIFERIMENTO

FTA - DOCUMENTAZIONE FOTOGRAFICA

FTAX - Genere

documentazione allegata

FTAP - Tipo

fotografia b/n

FTAN - Codice identificativo

SBAS FI 333818

FTA - DOCUMENTAZIONE FOTOGRAFICA

FTAX - Genere

documentazione esistente

FTAP - Tipo

fotografia b/n

FTAN - Codice identificativo

SBAS FI 304875

FTA - DOCUMENTAZIONE FOTOGRAFICA

FTAX - Genere

documentazione esistente

FTAP - Tipo

fotografia b/n

FTAN - Codice identificativo

SBAS FI 13916

FNT - FONTI E DOCUMENTI

FNTP - Tipo

inventario

FNTT - Denominazione

Inventario Cere Bargello

FNTD - Data

1914

FNTN - Nome archivio

FI/ Archivio Museo del Bargello

FNTS - Posizione

NR (recupero pregresso)

FNTI - Codice identificativo

NR (recupero pregresso)

BIB - BIBLIOGRAFIA

BIBX - Genere

bibliografia specifica

BIBA - Autore

Ritrattini cera

BIBD - Anno di edizione

1981

BIBH - Sigla per citazione

00006680

BIBN - V., pp., nn.

p. 164, n. VI

MST - MOSTRE

MSTT - Titolo

Ritrattini in cera d'epoca neoclassica. La collezione Santarelli e un'appendice sulle cere antiche del Museo Nazionale di Firenze

MSTL - Luogo

FI/ Firenze

MSTD - Data

1981

AD - ACCESSO AI DATI

ADS - SPECIFICHE DI ACCESSO AI DATI

ADSP - Profilo di accesso

1

ADSM - Motivazione

scheda contenente dati liberamente accessibili

CM - COMPILAZIONE

CMP - COMPILAZIONE	
CMPD - Data	1983
CMPN - Nome	Casarosa M.
FUR - Funzionario responsabile	Meloni S.
RVM - TRASCRIZIONE PER INFORMATIZZAZIONE	
RVMD - Data	2006
RVMN - Nome	ARTPAST/ Morena F.
AGG - AGGIORNAMENTO - REVISIONE	
AGGD - Data	2006
AGGN - Nome	ARTPAST/ Morena F.
AGGF - Funzionario responsabile	NR (recupero pregresso)