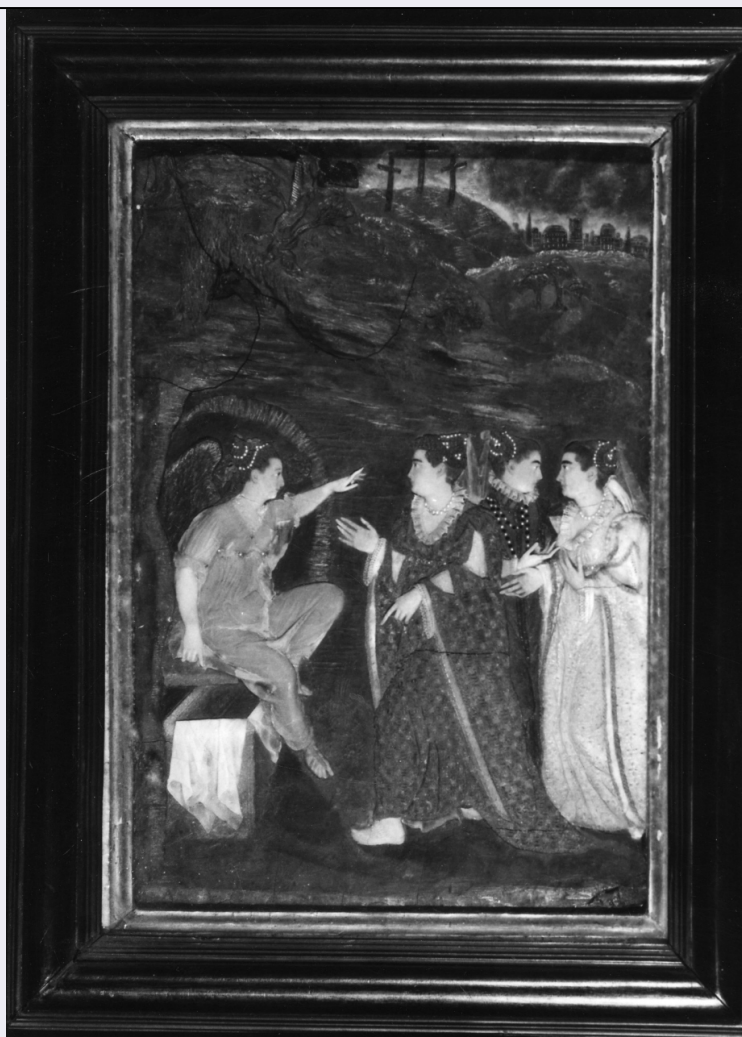


SCHEDA



CD - CODICI

TSK - Tipo Scheda OA

LIR - Livello ricerca C

NCT - CODICE UNIVOCO

NCTR - Codice regione 09

NCTN - Numero catalogo generale 00160015

ESC - Ente schedatore S17

ECP - Ente competente S417

OG - OGGETTO

OGT - OGGETTO

OGTD - Definizione rilievo

SGT - SOGGETTO

SGTI - Identificazione pie donne al sepolcro

LC - LOCALIZZAZIONE GEOGRAFICO-AMMINISTRATIVA

PVC - LOCALIZZAZIONE GEOGRAFICO-AMMINISTRATIVA ATTUALE

PVCS - Stato ITALIA

PVCR - Regione Toscana

PVCP - Provincia FI

PVCC - Comune	Firenze
LDC - COLLOCAZIONE SPECIFICA	
LDCT - Tipologia	palazzo
LDCN - Denominazione attuale	Palazzo del Bargello o del Podestà già del Capitano del Popolo
LDCU - Indirizzo	via del Proconsolo, 4
LDCM - Denominazione raccolta	Museo Nazionale del Bargello
UB - UBICAZIONE E DATI PATRIMONIALI	
UBO - Ubicazione originaria	SC
INV - INVENTARIO DI MUSEO O SOPRINTENDENZA	
INVN - Numero	Cere 419
INVD - Data	1914
INV - INVENTARIO DI MUSEO O SOPRINTENDENZA	
INVN - Numero	Bargello Smalti 177
INVD - Data	1879
INV - INVENTARIO DI MUSEO O SOPRINTENDENZA	
INVN - Numero	Uffizi 2283
INVD - Data	1825
DT - CRONOLOGIA	
DTZ - CRONOLOGIA GENERICA	
DTZG - Secolo	sec. XVI
DTZS - Frazione di secolo	prima metà
DTS - CRONOLOGIA SPECIFICA	
DTSI - Da	1500
DTSV - Validità	(?)
DTSF - A	1549
DTSL - Validità	(?)
DTM - Motivazione cronologia	bibliografia
AU - DEFINIZIONE CULTURALE	
ATB - AMBITO CULTURALE	
ATBD - Denominazione	manifattura italiana (?)
ATBR - Riferimento all'intervento	esecutore
ATBM - Motivazione dell'attribuzione	bibliografia
MT - DATI TECNICI	
MTC - Materia e tecnica	cera/ pittura
MTC - Materia e tecnica	legno
MIS - MISURE	
MISA - Altezza	27.7
MISL - Larghezza	16.8
CO - CONSERVAZIONE	

STC - STATO DI CONSERVAZIONE**STCC - Stato di
conservazione**

buono

DA - DATI ANALITICI**DES - DESCRIZIONE****DESO - Indicazioni
sull'oggetto**

Rilievo policromo raffigurante tre giovani donne sontuosamente acconciate di fronte al Sepolcro di Cristo, aperto, sul quale è seduto un angelo velato. In lontananza Gerusalemme e il Calvario. Cornice di ebano a listelli 39,8x32.

DESI - Codifica Iconclass

73 E 22

**DESS - Indicazioni sul
soggetto**

Soggetti sacri. Figure femminili. Vedute: Gerusalemme. Oggetti: sepolcro.

NSC - Notizie storico-critiche

L'oggetto pervenne dalla Guardaroba di Palazzo Pitti il 21 agosto del 1798 ed è menzionato nel 'Giornale' della Galleria degli Uffizi nel 1784. E' stato esposto recentemente alla mostra medicea di palazzo Vecchio come manifattura francese della seconda metà del Cinquecento in considerazione della foglia degli abiti delle tre donne. Esperti di moda hanno invece osservato che si tratta di un momento di transizione della moda cinquecentesca e hanno indicato una datazione alla prima metà del secolo. Escludendo la Francia si potrebbe ipotizzare forse un'area emiliana lombarda per alcuni confronti con stampe di costumi d'epoca (G.D.S.Uffizi, st. vol. n.4146).

TU - CONDIZIONE GIURIDICA E VINCOLI**CDG - CONDIZIONE GIURIDICA****CDGG - Indicazione
generica**

proprietà Stato

**CDGS - Indicazione
specificata**

Ministero per i Beni e le Attività Culturali

DO - FONTI E DOCUMENTI DI RIFERIMENTO**FTA - DOCUMENTAZIONE FOTOGRAFICA****FTAX - Genere**

documentazione allegata

FTAP - Tipo

fotografia b/n

FTAN - Codice identificativo

SBAS FI 333830

FTA - DOCUMENTAZIONE FOTOGRAFICA**FTAX - Genere**

documentazione esistente

FTAP - Tipo

fotografia b/n

FTAN - Codice identificativo

SBAS FI 304876

FTA - DOCUMENTAZIONE FOTOGRAFICA**FTAX - Genere**

documentazione esistente

FTAP - Tipo

fotografia b/n

FTAN - Codice identificativo

SBAS FI 13915

FNT - FONTI E DOCUMENTI**FNTP - Tipo**

inventario

FNTT - Denominazione

Inventario Cere Bargello

FNTD - Data

1914

FNTN - Nome archivio

FI/ Archivio Museo del Bargello

FNTS - Posizione

NR (recupero pregresso)

FNTI - Codice identificativo	NR (recupero pregresso)
FNT - FONTI E DOCUMENTI	
FNTP - Tipo	inventario
FNTT - Denominazione	Inventario Bargello Smalti
FNTD - Data	1879
FNTN - Nome archivio	FI/ Achivio Museo del Bargello
FNTS - Posizione	NR (recupero pregresso)
FNTI - Codice identificativo	NR (recupero pregresso)
FNT - FONTI E DOCUMENTI	
FNTP - Tipo	inventario
FNTT - Denominazione	Catalogo generale della R. Galleria di Firenze
FNTD - Data	1825
FNTN - Nome archivio	FI/ Biblioteca degli Uffizi
FNTS - Posizione	ms. 174
FNTI - Codice identificativo	NR (recupero pregresso)
BIB - BIBLIOGRAFIA	
BIBX - Genere	bibliografia specifica
BIBA - Autore	Ritrattini cera
BIBD - Anno di edizione	1981
BIBH - Sigla per citazione	00006680
BIBN - V., pp., nn.	p. 166, n. VIII
BIB - BIBLIOGRAFIA	
BIBX - Genere	bibliografia specifica
BIBA - Autore	Palazzo Vecchio
BIBD - Anno di edizione	1980
BIBH - Sigla per citazione	00000543
BIBN - V., pp., nn.	p. 350, n. 717
MST - MOSTRE	
MSTT - Titolo	Ritrattini in cera d'epoca neoclassica. La collezione Santarelli e un'appendice sulle cere antiche del Museo Nazionale di Firenze
MSTL - Luogo	FI/ Firenze
MSTD - Data	1981
AD - ACCESSO AI DATI	
ADS - SPECIFICHE DI ACCESSO AI DATI	
ADSP - Profilo di accesso	1
ADSM - Motivazione	scheda contenente dati liberamente accessibili
CM - COMPILAZIONE	
CMP - COMPILAZIONE	
CMPD - Data	1983
CMPN - Nome	Casarosa M.
FUR - Funzionario responsabile	Meloni S.
RVM - TRASCRIZIONE PER INFORMATIZZAZIONE	

RVMD - Data	2006
RVMN - Nome	ARTPAST/ Morena F.
AGG - AGGIORNAMENTO - REVISIONE	
AGGD - Data	2006
AGGN - Nome	ARTPAST/ Morena F.
AGGF - Funzionario responsabile	NR (recupero pregresso)