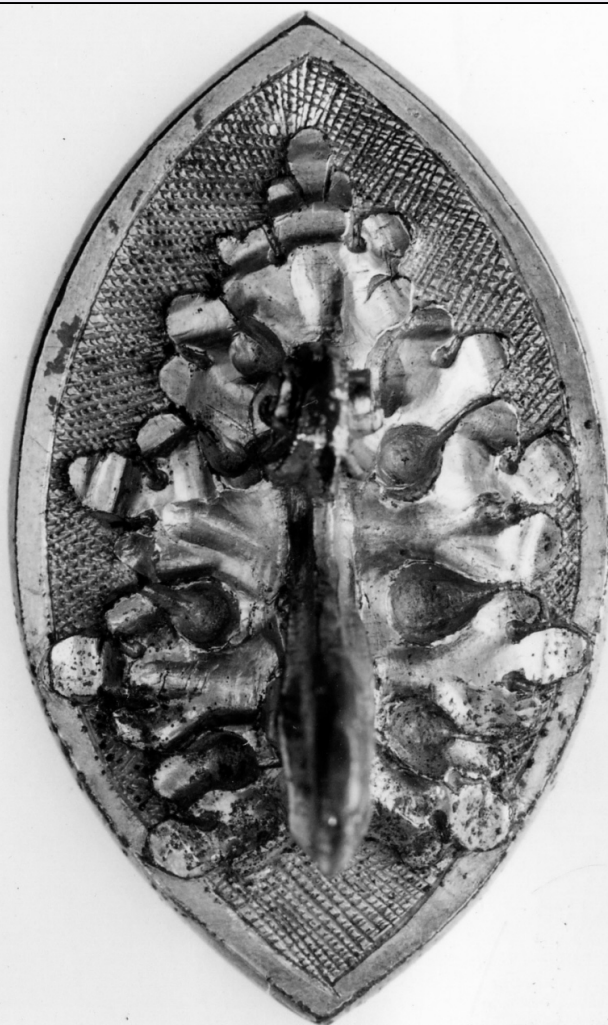


# SCHEDA



## CD - CODICI

TSK - Tipo Scheda	OA
LIR - Livello ricerca	C
NCT - CODICE UNIVOCO	
NCTR - Codice regione	09
NCTN - Numero catalogo generale	00130372
ESC - Ente schedatore	S17
ECP - Ente competente	S417

## OG - OGGETTO

### OGT - OGGETTO

OGTD - Definizione	sigillo
--------------------	---------

## LC - LOCALIZZAZIONE GEOGRAFICO-AMMINISTRATIVA

### PVC - LOCALIZZAZIONE GEOGRAFICO-AMMINISTRATIVA ATTUALE

PVCS - Stato	ITALIA
PVCR - Regione	Toscana
PVCP - Provincia	FI
PVCC - Comune	Firenze

### LDC - COLLOCAZIONE SPECIFICA

LDCT - Tipologia	palazzo
LDCQ - Qualificazione	statale
LDCN - Denominazione attuale	Palazzo del Bargello o del Podestà già del Capitano del Popolo
LDCU - Indirizzo	via del Proconsolo, 4
LDCM - Denominazione raccolta	Museo Nazionale del Bargello

UB - UBICAZIONE E DATI PATRIMONIALI

UBO - Ubicazione originaria	SC
-----------------------------	----

INV - INVENTARIO DI MUSEO O SOPRINTENDENZA

INVN - Numero	Bargello 250
INVD - Data	1873

DT - CRONOLOGIA

DTZ - CRONOLOGIA GENERICA

DTZG - Secolo	sec. XV
DTZS - Frazione di secolo	prima metà

DTS - CRONOLOGIA SPECIFICA

DTSI - Da	1400
DTSF - A	1449
DTM - Motivazione cronologia	analisi stilistica

AU - DEFINIZIONE CULTURALE

ATB - AMBITO CULTURALE

ATBD - Denominazione	manifattura fiorentina
ATBR - Riferimento all'intervento	esecutore
ATBM - Motivazione dell'attribuzione	analisi stilistica

MT - DATI TECNICI

MTC - Materia e tecnica	bronzo/ doratura
-------------------------	------------------

MIS - MISURE

MISU - Unità	mm.
MISA - Altezza	63
MISL - Larghezza	37
FRM - Formato	ogivale

CO - CONSERVAZIONE

STC - STATO DI CONSERVAZIONE

STCC - Stato di conservazione	buono
-------------------------------	-------

DA - DATI ANALITICI

DES - DESCRIZIONE

DESO - Indicazioni sull'oggetto	La leggenda, in caratteri gotici, è circondata esternamente da filetti ed internamente da filetti e coroncina globulare. Nel campo è raffigurata Santa Brigida seduta su un tronetto che dà l'investitura all'abbadessa inginocchiata. Sopra la testa della Santa le lettere S-B. Il campo è inoltre decorato da rametti con foglie e fiori. Verso: l'ansa è costituita
---------------------------------	---

	da uno splendido ornato fogliare del tutto simile a quello dei sigilli Bargello n. 250 e n. 231.
<b>DESI - Codifica Iconclass</b>	NR (recupero pregresso)
<b>DESS - Indicazioni sul soggetto</b>	NR (recupero pregresso)
<b>ISR - ISCRIZIONI</b>	
<b>ISRC - Classe di appartenenza</b>	di titolazione
<b>ISRL - Lingua</b>	latino
<b>ISRS - Tecnica di scrittura</b>	a incisione
<b>ISRT - Tipo di caratteri</b>	lettere capitali
<b>ISRP - Posizione</b>	lungo il bordo
<b>ISRI - Trascrizione</b>	SIGILLUM MAIUS ABATISSE MONASTERII PARADISI
<b>NSC - Notizie storico-critiche</b>	Non ci sono riferimenti cronologici precisi per la datazione di questa matrice appartenuta ad una badessa del Monastero del Paradiso presso Firenze, sede principale per l'Italia dell'Ordine di Santa Brigida. I caratteri capitali della leggenda, il gusto decorativo con cui è stato inciso il campo del sigillo, inducono tuttavia a datarlo nei primi anni del Quattrocento. Anche il Bascapè considera il tipario del principio del sec. XV. Il sigillo è stilisticamente assai affine ai nn. 231 e 318 dello stesso Museo del Bargello. (v. D. M. Manni, Osservazioni Istoriche sopra i sigilli Antichi de' secoli bassi, 30 T., Firenze 1739-1786, T.X, 1742, pp. 57-59; L. Passerini, Gli Alberti di Firenze, Parte I, Firenze 1869, pp. 26-28, Parte II, Firenze 1869, pp.199 e ss; G.C. Bascapè, Sigillografia, II, Milano 1978, p. 231).
<b>TU - CONDIZIONE GIURIDICA E VINCOLI</b>	
<b>CDG - CONDIZIONE GIURIDICA</b>	
<b>CDGG - Indicazione generica</b>	proprietà Stato
<b>CDGS - Indicazione specifica</b>	Ministero per i Beni e le Attività Culturali
<b>DO - FONTI E DOCUMENTI DI RIFERIMENTO</b>	
<b>FTA - DOCUMENTAZIONE FOTOGRAFICA</b>	
<b>FTAX - Genere</b>	documentazione allegata
<b>FTAP - Tipo</b>	fotografia b/n
<b>FTAN - Codice identificativo</b>	SBAS FI 255133
<b>FTA - DOCUMENTAZIONE FOTOGRAFICA</b>	
<b>FTAX - Genere</b>	documentazione allegata
<b>FTAP - Tipo</b>	fotografia b/n
<b>FTAN - Codice identificativo</b>	SBAS FI 255132
<b>FNT - FONTI E DOCUMENTI</b>	
<b>FNTP - Tipo</b>	inventario
<b>FNTT - Denominazione</b>	Inventario Bargello
<b>FNTD - Data</b>	1873 post
<b>FNTN - Nome archivio</b>	FI/ Museo del Bargello
<b>FNTS - Posizione</b>	NR (recupero pregresso)
<b>FNTI - Codice identificativo</b>	NR (recupero pregresso)

**AD - ACCESSO AI DATI****ADS - SPECIFICHE DI ACCESSO AI DATI****ADSP - Profilo di accesso**

1

**ADSM - Motivazione**

scheda contenente dati liberamente accessibili

**CM - COMPILAZIONE****CMP - COMPILAZIONE****CMPD - Data**

1980

**CMPN - Nome**

Cioni E.

**FUR - Funzionario  
responsabile**

Meloni S.

**RVM - TRASCRIZIONE PER INFORMATIZZAZIONE****RVMD - Data**

2006

**RVMN - Nome**

ARTPAST/ Morena F.

**AGG - AGGIORNAMENTO - REVISIONE****AGGD - Data**

2006

**AGGN - Nome**

ARTPAST/ Morena F.

**AGGF - Funzionario  
responsabile**

NR (recupero pregresso)