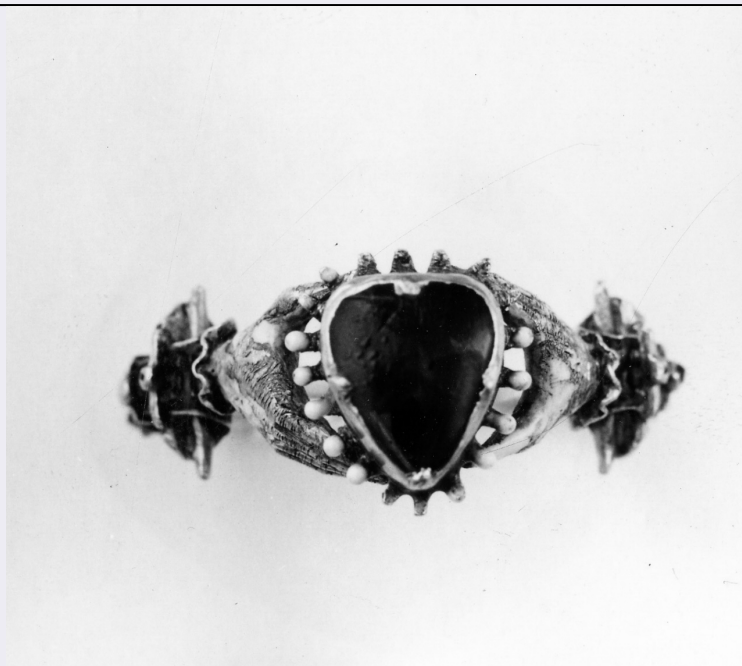


SCHEDA



CD - CODICI

TSK - Tipo Scheda OA

LIR - Livello ricerca C

NCT - CODICE UNIVOCO

NCTR - Codice regione 09

NCTN - Numero catalogo
generale 00132846

ESC - Ente schedatore S17

ECP - Ente competente S417

OG - OGGETTO

OGT - OGGETTO

OGTD - Definizione anello

LC - LOCALIZZAZIONE GEOGRAFICO-AMMINISTRATIVA

PVC - LOCALIZZAZIONE GEOGRAFICO-AMMINISTRATIVA ATTUALE

PVCS - Stato ITALIA

PVCR - Regione Toscana

PVCP - Provincia FI

PVCC - Comune Firenze

LDC - COLLOCAZIONE SPECIFICA

LDCT - Tipologia palazzo

LDCQ - Qualificazione statale

LDCN - Denominazione
attuale Palazzo del Bargello o del Podestà già del Capitano del Popolo

LDCU - Indirizzo via del Proconsolo, 4

LDCM - Denominazione
raccolta Museo Nazionale del Bargello

UB - UBICAZIONE E DATI PATRIMONIALI

UBO - Ubicazione originaria	SC
INV - INVENTARIO DI MUSEO O SOPRINTENDENZA	
INVN - Numero	Carrand 1055
INVD - Data	1900
LA - ALTRE LOCALIZZAZIONI GEOGRAFICO-AMMINISTRATIVE	
TCL - Tipo di localizzazione	luogo di provenienza
PRV - LOCALIZZAZIONE GEOGRAFICO-AMMINISTRATIVA	
PRVR - Regione	Toscana
PRVP - Provincia	FI
PRVC - Comune	Firenze
PRC - COLLOCAZIONE SPECIFICA	
PRCM - Denominazione raccolta	Collezione Carrand
PRD - DATA	
PRDU - Data uscita	1888
DT - CRONOLOGIA	
DTZ - CRONOLOGIA GENERICA	
DTZG - Secolo	sec. XVII
DTS - CRONOLOGIA SPECIFICA	
DTSI - Da	1600
DTSF - A	1699
DTM - Motivazione cronologia	analisi stilistica
AU - DEFINIZIONE CULTURALE	
ATB - AMBITO CULTURALE	
ATBD - Denominazione	manifattura europea
ATBR - Riferimento all'intervento	esecutore
ATBM - Motivazione dell'attribuzione	analisi stilistica
MT - DATI TECNICI	
MTC - Materia e tecnica	oro
MTC - Materia e tecnica	pietra
MTC - Materia e tecnica	smalto
MIS - MISURE	
MISD - Diametro	1.8
CO - CONSERVAZIONE	
STC - STATO DI CONSERVAZIONE	
STCC - Stato di conservazione	buono
DA - DATI ANALITICI	
DES - DESCRIZIONE	
	Il gambo all'interno è piatto e ornato ai lati della testata con staffe a rotolo, che partono da una punta rivestita di smalto blu; da questo punto la decorazione diventa sempre più ricca e policroma (rotoli

DESO - Indicazioni sull'oggetto	verdi, foglie laterali rosse, bottoni bianchi) finché ne escono due mani destre smaltate in bianco, che sostengono la testata a forma di cuore, con pietra verde. Il retro della montatura leggermente bombata è rivestito di smalto a miniatura con tre nontiscordardimé che nascono da un cuore rosso.
DESI - Codifica Iconclass	NR (recupero pregresso)
DESS - Indicazioni sul soggetto	NR (recupero pregresso)
NSC - Notizie storico-critiche	Un anello con lo stesso motivo e di analoga esecuzione (smaltatura bianca della mano) è riprodotto in B. Batte, Ringsammlung des Berliner Schlossmuseums, 1938, tav. VIII, 96; H. Batte, Geschichte des Rings 1953, tav. XVII, 96; due esemplari non pubblicati si trovano nel Museo dei Gioielli di Pforzheim, Collezione Jeidels Inv. N. 2009, 259 e 2009, 20. L'accostamento dei motivi (promessa espressa dalle mani e cuore-simbolo) risale a modelli romani (Batte, 1938, p. 75) e compare anche in pitture del XVI secolo: vedi pendaglio di Alberto V su quadri di Hans Mielich. In epoche successive diventa un motivo prediletto dal folklore: un gran numero di anelli del genere eseguiti in semplice metallo è riprodotto in Deloches, La Bague en France, 1929, tav. XVI N. 385-390 e in J. Kutschmann, Volkstümliche Fingerringe in Rheinisch-Westfälische Zsch. F. Volkskunde 11, 1964, p. 149, fig. 74 e 75.
TU - CONDIZIONE GIURIDICA E VINCOLI	
ACQ - ACQUISIZIONE	
ACQT - Tipo acquisizione	donazione
ACQN - Nome	Carrand
ACQD - Data acquisizione	1888
ACQL - Luogo acquisizione	FI/ Firenze
CDG - CONDIZIONE GIURIDICA	
CDGG - Indicazione generica	proprietà Ente pubblico territoriale
CDGS - Indicazione specifica	Comune di Firenze, in deposito perpetuo al Museo Nazionale del Bargello (R.D. 3/3/1932 n. 349)
DO - FONTI E DOCUMENTI DI RIFERIMENTO	
FTA - DOCUMENTAZIONE FOTOGRAFICA	
FTAX - Genere	documentazione allegata
FTAP - Tipo	fotografia b/n
FTAN - Codice identificativo	SBAS FI 253518
FNT - FONTI E DOCUMENTI	
FNTF - Tipo	inventario
FNTT - Denominazione	Inventario Carrand
FNTD - Data	1900
FNTN - Nome archivio	FI/ Museo del Bargello
FNTS - Posizione	NR (recupero pregresso)
FNTI - Codice identificativo	NR (recupero pregresso)
AD - ACCESSO AI DATI	
ADS - SPECIFICHE DI ACCESSO AI DATI	
ADSP - Profilo di accesso	1

ADSM - Motivazione	scheda contenente dati liberamente accessibili
CM - COMPILAZIONE	
CMP - COMPILAZIONE	
CMPD - Data	1980
CMPN - Nome	Fingerlin I.
FUR - Funzionario responsabile	Meloni S.
RVM - TRASCRIZIONE PER INFORMATIZZAZIONE	
RVMD - Data	2006
RVMN - Nome	ARTPAST/ Morena F.
AGG - AGGIORNAMENTO - REVISIONE	
AGGD - Data	2006
AGGN - Nome	ARTPAST/ Morena F.
AGGF - Funzionario responsabile	NR (recupero pregresso)