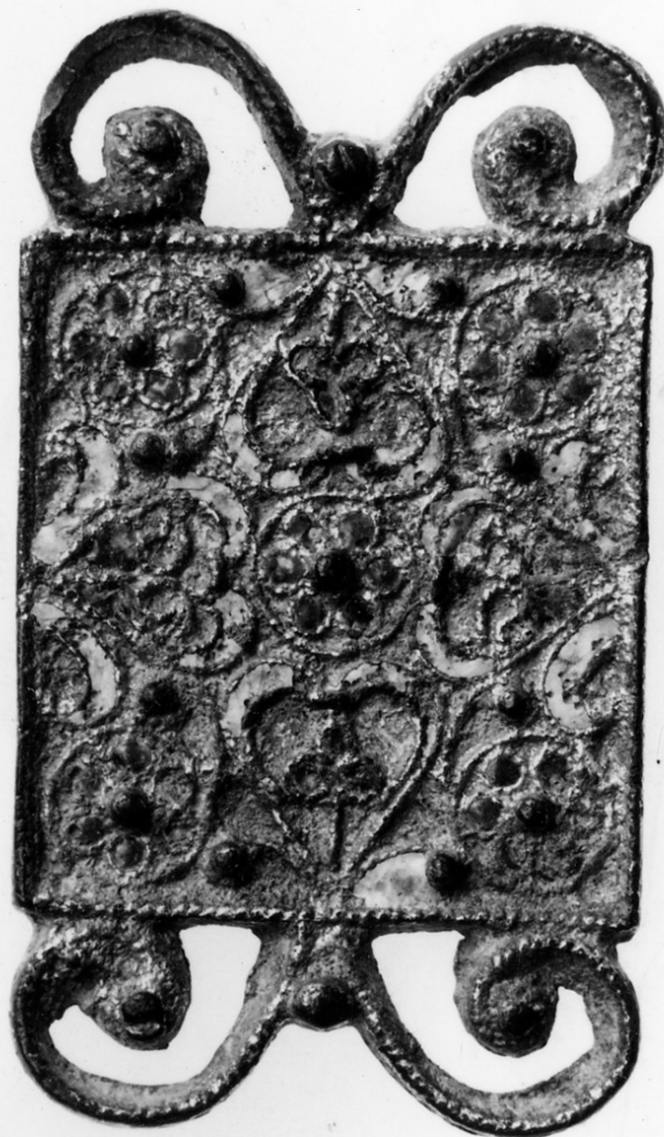


## SCHEDA



### CD - CODICI

TSK - Tipo Scheda	OA
LIR - Livello ricerca	C
NCT - CODICE UNIVOCO	
NCTR - Codice regione	09
NCTN - Numero catalogo generale	00132853
ESC - Ente schedatore	S17
ECP - Ente competente	S417

### OG - OGGETTO

OGT - OGGETTO	
OGTD - Definizione	guarnizione

### LC - LOCALIZZAZIONE GEOGRAFICO-AMMINISTRATIVA

PVC - LOCALIZZAZIONE GEOGRAFICO-AMMINISTRATIVA ATTUALE

PVCS - Stato	ITALIA
PVCR - Regione	Toscana
PVCP - Provincia	FI
PVCC - Comune	Firenze
<b>LDC - COLLOCAZIONE SPECIFICA</b>	
LDCT - Tipologia	palazzo
LDCQ - Qualificazione	statale
LDCN - Denominazione attuale	Palazzo del Bargello o del Podestà già del Capitano del Popolo
LDCU - Indirizzo	via del Proconsolo, 4
LDCM - Denominazione raccolta	Museo Nazionale del Bargello
<b>UB - UBICAZIONE E DATI PATRIMONIALI</b>	
UBO - Ubicazione originaria	SC
<b>INV - INVENTARIO DI MUSEO O SOPRINTENDENZA</b>	
INVN - Numero	Carrand 1028
INVD - Data	1900
<b>LA - ALTRE LOCALIZZAZIONI GEOGRAFICO-AMMINISTRATIVE</b>	
TCL - Tipo di localizzazione	luogo di provenienza
<b>PRV - LOCALIZZAZIONE GEOGRAFICO-AMMINISTRATIVA</b>	
PRVR - Regione	Toscana
PRVP - Provincia	FI
PRVC - Comune	Firenze
<b>PRC - COLLOCAZIONE SPECIFICA</b>	
PRCM - Denominazione raccolta	Collezione Carrand
<b>PRD - DATA</b>	
PRDU - Data uscita	1888
<b>DT - CRONOLOGIA</b>	
<b>DTZ - CRONOLOGIA GENERICA</b>	
DTZG - Secolo	sec. XVI
<b>DTS - CRONOLOGIA SPECIFICA</b>	
DTSI - Da	1500
DTSF - A	1599
DTM - Motivazione cronologia	analisi stilistica
<b>AU - DEFINIZIONE CULTURALE</b>	
<b>ATB - AMBITO CULTURALE</b>	
ATBD - Denominazione	manifattura europea
ATBR - Riferimento all'intervento	esecutore
ATBM - Motivazione dell'attribuzione	analisi stilistica
<b>MT - DATI TECNICI</b>	
MTC - Materia e tecnica	argento/ filigrana

<b>MTC - Materia e tecnica</b>	smalto
<b>MIS - MISURE</b>	
<b>MISA - Altezza</b>	5.8
<b>MISL - Larghezza</b>	3.2
<b>CO - CONSERVAZIONE</b>	
<b>STC - STATO DI CONSERVAZIONE</b>	
<b>STCC - Stato di conservazione</b>	discreto
<b>STCS - Indicazioni specifiche</b>	mancanze.
<b>DA - DATI ANALITICI</b>	
<b>DES - DESCRIZIONE</b>	
<b>DESO - Indicazioni sull'oggetto</b>	Piastra rettangolare. Su ciascuno dei lati corti due volute, che si arrotolano a spirale, sono disposte simmetricamente. Nella biforcazione c'è un ribattino a testa tonda per mezzo del quale la piastra veniva fissata al pezzo sottostante. Sullo spigolo delle volute e tutto intorno al bordo della piastra c'è un filo attorcigliato strettamente. Con lo stesso tipo di filo è eseguito il disegno minuto contenente lo smalto azzurro e bianco e opaco: quattro foglie a cuore, contornate di bianco, circondano una rosetta centrale azzurra, formata da piccoli anelli. Rosette simili stanno agli angoli della piastra. Argento con forte contenuto di rame; sulla superficie affiora dovunque la patina. Lo smalto in parte è scomparso.
<b>DESI - Codifica Iconclass</b>	NR (recupero pregresso)
<b>DESS - Indicazioni sul soggetto</b>	NR (recupero pregresso)
<b>NSC - Notizie storico-critiche</b>	Questo disegno è tipico degli smalti a giligrana ungheresi del XV secolo. Tuttavia nella nostra placca per cintura manca la policromia. I colori si limitano all'azzurro e al bianco e il filo metallico è molto sottile. Questo fa pensare a una tecnica più tarda (XVI sec.) allora il filo metallico attorcigliato spesso veniva spianato col martello e formava dei nastri col bordo striato, che contenevano, a mo' di castoni, lo smalto. Hampel parla di influssi turchi soprattutto per quanto riguarda l'ornamentazione a smalto. Una analoga mescolanza di smalto filigrana ad alveoli si può notare anche in lavori spagnoli che risentono dell'influsso arabo. Che il pezzo servisse come guarnizione di cintura può essere confermato da una cintura del Louvre, che è ornata da piastre del genere.
<b>TU - CONDIZIONE GIURIDICA E VINCOLI</b>	
<b>ACQ - ACQUISIZIONE</b>	
<b>ACQT - Tipo acquisizione</b>	donazione
<b>ACQN - Nome</b>	Carrand
<b>ACQD - Data acquisizione</b>	1888
<b>ACQL - Luogo acquisizione</b>	FI/ Firenze
<b>CDG - CONDIZIONE GIURIDICA</b>	
<b>CDGG - Indicazione generica</b>	proprietà Ente pubblico territoriale
<b>CDGS - Indicazione specifica</b>	Comune di Firenze, in deposito perpetuo al Museo Nazionale del Bargello (R.D. 3/3/1932 n. 349)

**DO - FONTI E DOCUMENTI DI RIFERIMENTO****FTA - DOCUMENTAZIONE FOTOGRAFICA**

<b>FTAX - Genere</b>	documentazione allegata
<b>FTAP - Tipo</b>	fotografia b/n
<b>FTAN - Codice identificativo</b>	SBAS FI 253643

**FNT - FONTI E DOCUMENTI**

<b>FNTP - Tipo</b>	inventario
<b>FNTT - Denominazione</b>	Inventario Carrand
<b>FNTD - Data</b>	1900
<b>FNTN - Nome archivio</b>	FI/ Museo del Bargello
<b>FNTS - Posizione</b>	NR (recupero pregresso)
<b>FNTI - Codice identificativo</b>	NR (recupero pregresso)

**AD - ACCESSO AI DATI****ADS - SPECIFICHE DI ACCESSO AI DATI**

<b>ADSP - Profilo di accesso</b>	1
<b>ADSM - Motivazione</b>	scheda contenente dati liberamente accessibili

**CM - COMPILAZIONE****CMP - COMPILAZIONE**

<b>CMPD - Data</b>	1980
<b>CMPN - Nome</b>	Fingerlin I.

<b>FUR - Funzionario responsabile</b>	Meloni S.
---------------------------------------	-----------

**RVM - TRASCRIZIONE PER INFORMATIZZAZIONE**

<b>RVMD - Data</b>	2006
<b>RVMN - Nome</b>	ARTPAST/ Morena F.

**AGG - AGGIORNAMENTO - REVISIONE**

<b>AGGD - Data</b>	2006
<b>AGGN - Nome</b>	ARTPAST/ Morena F.
<b>AGGF - Funzionario responsabile</b>	NR (recupero pregresso)