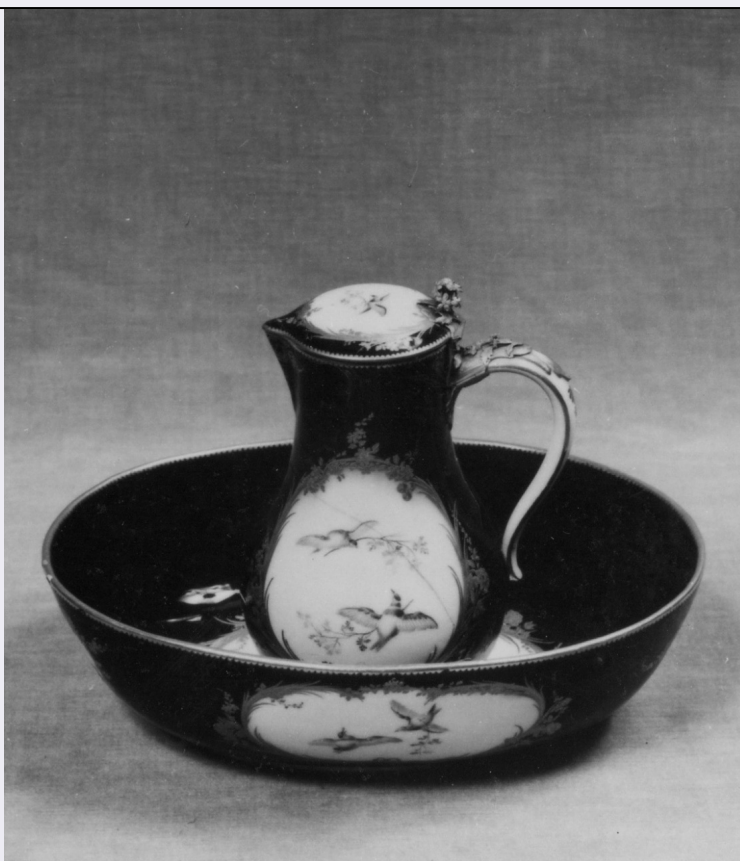


# SCHEDA



## CD - CODICI

TSK - Tipo Scheda OA

LIR - Livello ricerca C

### NCT - CODICE UNIVOCO

NCTR - Codice regione 09

NCTN - Numero catalogo generale 00006046

NCTS - Suffisso numero catalogo generale A

ESC - Ente schedatore S17

ECP - Ente competente S417

## RV - RELAZIONI

ROZ - Altre relazioni 0900006046

## OG - OGGETTO

### OGT - OGGETTO

OGTD - Definizione vasoio

## LC - LOCALIZZAZIONE GEOGRAFICO-AMMINISTRATIVA

### PVC - LOCALIZZAZIONE GEOGRAFICO-AMMINISTRATIVA ATTUALE

PVCS - Stato ITALIA

PVCR - Regione Toscana

PVCP - Provincia FI

PVCC - Comune Firenze

### LDC - COLLOCAZIONE SPECIFICA

<b>LDCT - Tipologia</b>	palazzo
<b>LDCQ - Qualificazione</b>	statale
<b>LDCN - Denominazione attuale</b>	Palazzo Pitti
<b>LDCC - Complesso di appartenenza</b>	Palazzo Pitti
<b>LDCU - Indirizzo</b>	P.za Pitti, 1
<b>LDCM - Denominazione raccolta</b>	Museo delle Porcellane

#### **UB - UBICAZIONE E DATI PATRIMONIALI**

<b>UBO - Ubicazione originaria</b>	SC
<b>INV - INVENTARIO DI MUSEO O SOPRINTENDENZA</b>	
<b>INVN - Numero</b>	AcE 11, 13
<b>INVD - Data</b>	1911
<b>INV - INVENTARIO DI MUSEO O SOPRINTENDENZA</b>	
<b>INVN - Numero</b>	AeV 1416, 1420
<b>INVD - Data</b>	1879
<b>INV - INVENTARIO DI MUSEO O SOPRINTENDENZA</b>	
<b>INVN - Numero</b>	Frutteria 2045, 2055
<b>INVD - Data</b>	1878
<b>INV - INVENTARIO DI MUSEO O SOPRINTENDENZA</b>	
<b>INVN - Numero</b>	PeT 1103, 1118
<b>INVD - Data</b>	1866
<b>INV - INVENTARIO DI MUSEO O SOPRINTENDENZA</b>	
<b>INVN - Numero</b>	MOdA 296, 311
<b>INVD - Data</b>	1863
<b>INV - INVENTARIO DI MUSEO O SOPRINTENDENZA</b>	
<b>INVN - Numero</b>	MParma 2666
<b>INVD - Data</b>	1861

#### **LA - ALTRE LOCALIZZAZIONI GEOGRAFICO-AMMINISTRATIVE**

<b>TCL - Tipo di localizzazione</b>	luogo di provenienza
<b>PRV - LOCALIZZAZIONE GEOGRAFICO-AMMINISTRATIVA</b>	
<b>PRVR - Regione</b>	Emilia Romagna
<b>PRVP - Provincia</b>	PR
<b>PRVC - Comune</b>	Parma
<b>PRC - COLLOCAZIONE SPECIFICA</b>	
<b>PRCT - Tipologia</b>	palazzo
<b>PRCD - Denominazione</b>	Palazzo Reale
<b>PRCC - Complesso monumentale di appartenenza</b>	Palazzo Reale
<b>PRCM - Denominazione raccolta</b>	Palazzo Reale
<b>PRD - DATA</b>	

<b>PRDU - Data uscita</b>	1868
<b>DT - CRONOLOGIA</b>	
<b>DTZ - CRONOLOGIA GENERICA</b>	
<b>DTZG - Secolo</b>	sec. XVIII
<b>DTS - CRONOLOGIA SPECIFICA</b>	
<b>DTSI - Da</b>	1753
<b>DTSV - Validità</b>	ca.
<b>DTSF - A</b>	1754
<b>DTSL - Validità</b>	ca.
<b>DTM - Motivazione cronologia</b>	marchio
<b>AU - DEFINIZIONE CULTURALE</b>	
<b>ATB - AMBITO CULTURALE</b>	
<b>ATBD - Denominazione</b>	manifattura di Vincennes
<b>ATBR - Riferimento all'intervento</b>	esecutore
<b>ATBM - Motivazione dell'attribuzione</b>	marchio
<b>MT - DATI TECNICI</b>	
<b>MTC - Materia e tecnica</b>	porcellana/ invetriatura/ pittura/ doratura
<b>MIS - MISURE</b>	
<b>MISL - Larghezza</b>	23
<b>MISN - Lunghezza</b>	30
<b>CO - CONSERVAZIONE</b>	
<b>STC - STATO DI CONSERVAZIONE</b>	
<b>STCC - Stato di conservazione</b>	buono
<b>DA - DATI ANALITICI</b>	
<b>DES - DESCRIZIONE</b>	
<b>DESO - Indicazioni sull'oggetto</b>	Fondo blu scuro (Bleu Lapis), specchiature bianche incorniciate da motivi di fiori e tralci in oro, con all'interno uccelli variopinti in atto di volare.
<b>DESI - Codifica Iconclass</b>	NR (recupero pregresso)
<b>DESS - Indicazioni sul soggetto</b>	NR (recupero pregresso)
<b>ISR - ISCRIZIONI</b>	
<b>ISRC - Classe di appartenenza</b>	documentaria
<b>ISRS - Tecnica di scrittura</b>	a pennello
<b>ISRT - Tipo di caratteri</b>	lettere capitali
<b>ISRP - Posizione</b>	entro il marchio sotto la base
<b>ISRI - Trascrizione</b>	A
<b>STM - STEMMI, EMBLEMI, MARCHI</b>	
<b>STMC - Classe di appartenenza</b>	marchio

<b>STMQ - Qualificazione</b>	fabbrica
<b>STMI - Identificazione</b>	manifattura di Vincennes
<b>STMP - Posizione</b>	sotto la base
<b>STMD - Descrizione</b>	un rombo con volute esterne
<b>NSC - Notizie storico-critiche</b>	Le due lettere del vassoio significano probabilmente che il colore del fondo (che sta sotto la vernice) veniva applicato nel 1753 mentre il resto della decorazione veniva eseguita nel 1754. Benchè rari ne esistono altri esempi, come i due rinfrescatoï nel castello di Roseborg a Copenaghen, datati 1753, con una decorazione simile ai due oggetti qui considerati. Pervenuto da Parma il 15.4.1868.

## **TU - CONDIZIONE GIURIDICA E VINCOLI**

### **CDG - CONDIZIONE GIURIDICA**

<b>CDGG - Indicazione generica</b>	proprietà Stato
<b>CDGS - Indicazione specifica</b>	Ministero per i Beni e le Attività Culturali

## **DO - FONTI E DOCUMENTI DI RIFERIMENTO**

### **FTA - DOCUMENTAZIONE FOTOGRAFICA**

<b>FTAX - Genere</b>	documentazione allegata
<b>FTAP - Tipo</b>	fotografia b/n
<b>FTAN - Codice identificativo</b>	SBAS FI 194768

### **FTA - DOCUMENTAZIONE FOTOGRAFICA**

<b>FTAX - Genere</b>	documentazione allegata
<b>FTAP - Tipo</b>	fotografia b/n
<b>FTAN - Codice identificativo</b>	SBAS FI 196996

### **FTA - DOCUMENTAZIONE FOTOGRAFICA**

<b>FTAX - Genere</b>	documentazione allegata
<b>FTAP - Tipo</b>	fotografia b/n
<b>FTAN - Codice identificativo</b>	SBAS FI 196979

### **FNT - FONTI E DOCUMENTI**

<b>FNTP - Tipo</b>	inventario
<b>FNTT - Denominazione</b>	Inventario del Reale Palazzo di Parma
<b>FNTD - Data</b>	1861
<b>FNTN - Nome archivio</b>	FI/ Archivio Storico della Guardaroba di Palazzo Pitti
<b>FNTS - Posizione</b>	NR (recupero pregresso)
<b>FNTI - Codice identificativo</b>	NR (recupero pregresso)

### **FNT - FONTI E DOCUMENTI**

<b>FNTP - Tipo</b>	inventario
<b>FNTT - Denominazione</b>	Inventario degli Oggetti d'Arte di Magazzino
<b>FNTD - Data</b>	1863
<b>FNTN - Nome archivio</b>	FI/ Archivio Storico della Guardaroba di Palazzo Pitti
<b>FNTS - Posizione</b>	NR (recupero pregresso)
<b>FNTI - Codice identificativo</b>	NR (recupero pregresso)

### **FNT - FONTI E DOCUMENTI**

--	--

<b>FNTP - Tipo</b>	inventario
<b>FNTT - Denominazione</b>	Inventario delle Porcellane da tavola esistenti nell'Ufficio degli Argenti in Firenze, alla consegna del Sig. Massimiliano Gargaruti, Conservatore dell'Ufficio predetto
<b>FNTD - Data</b>	1866
<b>FNTN - Nome archivio</b>	FI/ Archivio Storico della Guardaroba di Palazzo Pitti
<b>FNTS - Posizione</b>	NR (recupero pregresso)
<b>FNTI - Codice identificativo</b>	NR (recupero pregresso)
<b>FNT - FONTI E DOCUMENTI</b>	
<b>FNTP - Tipo</b>	inventario
<b>FNTT - Denominazione</b>	Inventario dell'Ufficio di Frutteria in Firenze
<b>FNTD - Data</b>	1878
<b>FNTN - Nome archivio</b>	FI/ Archivio Storico della Guardaroba di Palazzo Pitti
<b>FNTS - Posizione</b>	NR (recupero pregresso)
<b>FNTI - Codice identificativo</b>	NR (recupero pregresso)
<b>FNT - FONTI E DOCUMENTI</b>	
<b>FNTP - Tipo</b>	inventario
<b>FNTT - Denominazione</b>	Inventario degli Argenti per Tavola e Vasellami esistenti nel R. Palazzo in Firenze
<b>FNTD - Data</b>	1879
<b>FNTN - Nome archivio</b>	FI/ Archivio Storico della Guardaroba di Palazzo Pitti
<b>FNTS - Posizione</b>	NR (recupero pregresso)
<b>FNTI - Codice identificativo</b>	NR (recupero pregresso)
<b>FNT - FONTI E DOCUMENTI</b>	
<b>FNTP - Tipo</b>	inventario
<b>FNTT - Denominazione</b>	Inventario degli Argenti e dei Vasellami Artistici nella Galleria degli Argenti Antichi di Dotazione della Corona
<b>FNTD - Data</b>	1911
<b>FNTN - Nome archivio</b>	FI/ Archivio Storico della Guardaroba di Palazzo Pitti
<b>FNTS - Posizione</b>	NR (recupero pregresso)
<b>FNTI - Codice identificativo</b>	NR (recupero pregresso)
<b>BIB - BIBLIOGRAFIA</b>	
<b>BIBX - Genere</b>	bibliografia specifica
<b>BIBA - Autore</b>	Porcellane francesi
<b>BIBD - Anno di edizione</b>	1973
<b>BIBH - Sigla per citazione</b>	00004251
<b>BIBN - V., pp., nn.</b>	n. 5
<b>AD - ACCESSO AI DATI</b>	
<b>ADS - SPECIFICHE DI ACCESSO AI DATI</b>	
<b>ADSP - Profilo di accesso</b>	1
<b>ADSM - Motivazione</b>	scheda contenente dati liberamente accessibili
<b>CM - COMPILAZIONE</b>	
<b>CMP - COMPILAZIONE</b>	
<b>CMPD - Data</b>	1972

<b>CMPN - Nome</b>	Tabakoff S.
<b>FUR - Funzionario responsabile</b>	Meloni S.
<b>RVM - TRASCRIZIONE PER INFORMATIZZAZIONE</b>	
<b>RVMD - Data</b>	2006
<b>RVMN - Nome</b>	ARTPAST/ Morena F.
<b>AGG - AGGIORNAMENTO - REVISIONE</b>	
<b>AGGD - Data</b>	2006
<b>AGGN - Nome</b>	ARTPAST/ Morena F.
<b>AGGF - Funzionario responsabile</b>	NR (recupero pregresso)