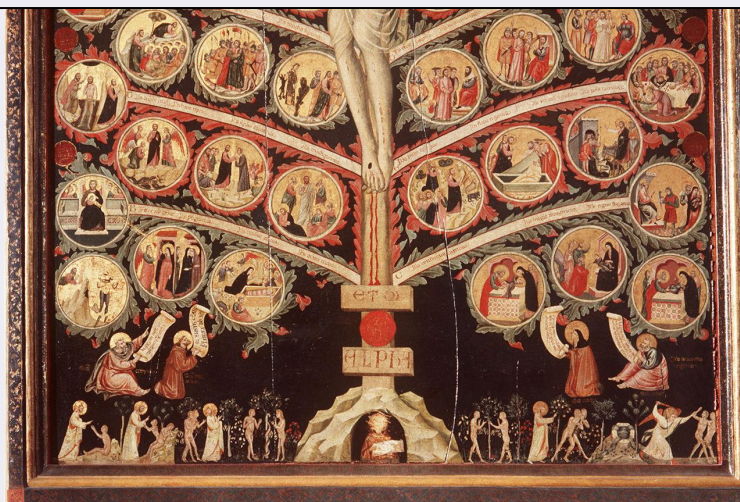


# SCHEDA



## CD - CODICI

TSK - Tipo Scheda	OA
LIR - Livello ricerca	C
<b>NCT - CODICE UNIVOCO</b>	
NCTR - Codice regione	09
NCTN - Numero catalogo generale	00281046
ESC - Ente schedatore	L. 41/1986
ECP - Ente competente	S417

## RV - RELAZIONI

### RVE - STRUTTURA COMPLESSA

RVEL - Livello	1
RVER - Codice bene radice	0900281046

## OG - OGGETTO

### OGT - OGGETTO

OGTD - Definizione	dipinto
OGTP - Posizione	parte inferiore

### SGT - SOGGETTO

SGTI - Identificazione	episodi della Genesi, Santi
------------------------	-----------------------------

## LC - LOCALIZZAZIONE GEOGRAFICO-AMMINISTRATIVA

### PVC - LOCALIZZAZIONE GEOGRAFICO-AMMINISTRATIVA ATTUALE

PVCS - Stato	ITALIA
PVCR - Regione	Toscana
PVCP - Provincia	FI
PVCC - Comune	Firenze

### LDC - COLLOCAZIONE SPECIFICA

LDCT - Tipologia	monastero
LDCQ - Qualificazione	benedettino femminile
LDCN - Denominazione attuale	Monastero di S. Niccolò di Cafaggio ora Galleria dell'Accademia

<b>LDCU - Indirizzo</b>	via Ricasoli, 58/60
<b>LDCM - Denominazione raccolta</b>	Galleria dell'Accademia
<b>DT - CRONOLOGIA</b>	
<b>DTZ - CRONOLOGIA GENERICA</b>	
<b>DTZG - Secolo</b>	sec. XIV
<b>DTS - CRONOLOGIA SPECIFICA</b>	
<b>DTSI - Da</b>	1310
<b>DTSV - Validità</b>	ca.
<b>DTSF - A</b>	1315
<b>DTSL - Validità</b>	ca.
<b>DTM - Motivazione cronologia</b>	bibliografia
<b>AU - DEFINIZIONE CULTURALE</b>	
<b>AUT - AUTORE</b>	
<b>AUTM - Motivazione dell'attribuzione</b>	bibliografia
<b>AUTN - Nome scelto</b>	Pacino di Buonaguida
<b>AUTA - Dati anagrafici</b>	notizie 1303-1339
<b>AUTH - Sigla per citazione</b>	00000796
<b>AAT - Altre attribuzioni</b>	ambito umbro-riminese
<b>MT - DATI TECNICI</b>	
<b>MTC - Materia e tecnica</b>	tavola/ pittura a tempera/ doratura a foglia
<b>MIS - MISURE</b>	
<b>MISR - Mancanza</b>	MNR
<b>CO - CONSERVAZIONE</b>	
<b>STC - STATO DI CONSERVAZIONE</b>	
<b>STCC - Stato di conservazione</b>	buono
<b>DA - DATI ANALITICI</b>	
<b>DES - DESCRIZIONE</b>	
<b>DESO - Indicazioni sull'oggetto</b>	NR (recupero pregresso)
<b>DESI - Codifica Iconclass</b>	71 A 3 : 71 A 34 : 71 A 35 4 : 71 A 42 : 71 A 53 : 71 A 32 11 : 71 A 61 1 : 11 H (FRANCESCO D'ASSISI): 11 H (BONAVENTURA): 11 HH (CHIARA D'ASSISI): 11 H (GIOVANNI EVANGELISTA)
<b>DESS - Indicazioni sul soggetto</b>	Soggetti sacri. Personaggi: Dio Padre; Adamo; Eva; San Bonaventura di Bagnoregio; Mosè; San Francesco d'Assisi; Santa Chiara; San Giovanni Evangelista. Figure: angelo. Abbigliamento: all'antica. Paesaggi: rocce; quattro fiumi del Paradiso; fonte del Paradiso. Vegetali: erbe; fiori; alberi. Allegorie-simboli: Albero del Bene e del Male; serpente; fonte del Paradiso.
<b>NSC - Notizie storico-critiche</b>	Nella parte bassa della tavola sono raffigurati da sinistra la creazione di Adamo e di Eva, Dio indica ai progenitori l'albero proibito, la Tentazione di Adamo; Eva Offre il frutto proibito ad Adamo, il peccato originale, Dio rimprovera Adamo ed Eva; i quattro fiumi del Paradiso Terrestre e la cacciata dall'Eden; superiormente sono raffigurati Mosè, San Francesco d'Assisi, Santa Chiara e San Giovanni Evangelista

sorreggenti cartigli con iscrizioni tratte dalla Genesi, dalle lettere ai Galati, dal Cantico dei Cantici e dall'Apocalisse. Sotto la croce, entro una cavità rocciosa è la figura di un francescano con un libro aperto, probabilmente San Bonaventura da Bagnoregio, autore del trattato mistico del Lignum Vitae.

## **TU - CONDIZIONE GIURIDICA E VINCOLI**

### **CDG - CONDIZIONE GIURIDICA**

<b>CDGG - Indicazione generica</b>	proprietà Stato
<b>CDGS - Indicazione specifica</b>	Ministero per i Beni e le Attività Culturali

## **DO - FONTI E DOCUMENTI DI RIFERIMENTO**

### **FTA - DOCUMENTAZIONE FOTOGRAFICA**

<b>FTAX - Genere</b>	documentazione allegata
<b>FTAP - Tipo</b>	diapositiva colore
<b>FTAN - Codice identificativo</b>	ex art. 15, 1856

## **AD - ACCESSO AI DATI**

### **ADS - SPECIFICHE DI ACCESSO AI DATI**

<b>ADSP - Profilo di accesso</b>	1
<b>ADSM - Motivazione</b>	scheda contenente dati liberamente accessibili

## **CM - COMPILAZIONE**

### **CMP - COMPILAZIONE**

<b>CMPD - Data</b>	1988
<b>CMPN - Nome</b>	Dal Poz L.
<b>FUR - Funzionario responsabile</b>	Damiani G.

### **AGG - AGGIORNAMENTO - REVISIONE**

<b>AGGD - Data</b>	2005
<b>AGGN - Nome</b>	Romagnoli G.
<b>AGGF - Funzionario responsabile</b>	NR (recupero pregresso)

### **AGG - AGGIORNAMENTO - REVISIONE**

<b>AGGD - Data</b>	2006
<b>AGGN - Nome</b>	ARTPAST/ Romagnoli G.
<b>AGGF - Funzionario responsabile</b>	NR (recupero pregresso)