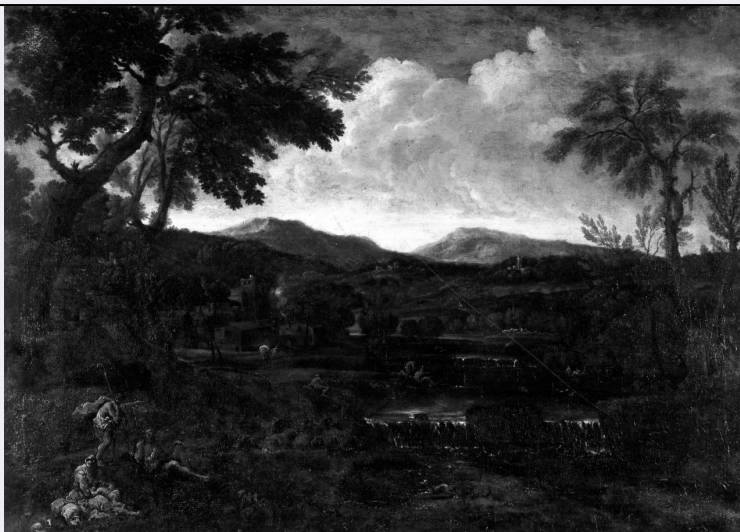


SCHEDA



CD - CODICI

TSK - Tipo Scheda	OA
LIR - Livello ricerca	C
NCT - CODICE UNIVOCO	
NCTR - Codice regione	09
NCTN - Numero catalogo generale	00034957
ESC - Ente schedatore	S17
ECP - Ente competente	S417

OG - OGGETTO

OGT - OGGETTO	
OGTD - Definizione	dipinto
SGT - SOGGETTO	
SGTI - Identificazione	paesaggio con figure

LC - LOCALIZZAZIONE GEOGRAFICO-AMMINISTRATIVA

PVC - LOCALIZZAZIONE GEOGRAFICO-AMMINISTRATIVA ATTUALE

PVCS - Stato	ITALIA
PVCR - Regione	Lazio
PVCP - Provincia	RM
PVCC - Comune	Roma

LDC - COLLOCAZIONE SPECIFICA

LDCT - Tipologia	palazzo
LDCQ - Qualificazione	statale
LDCN - Denominazione attuale	Palazzo di Montecitorio
LDCU - Indirizzo	NR (recupero pregresso)

UB - UBICAZIONE E DATI PATRIMONIALI

UBO - Ubicazione originaria	SC
INV - INVENTARIO DI MUSEO O SOPRINTENDENZA	
INVN - Numero	Inv. 1890 n. 5764

INVD - Data	1890 post
LA - ALTRE LOCALIZZAZIONI GEOGRAFICO-AMMINISTRATIVE	
TCL - Tipo di localizzazione	luogo di provenienza
PRV - LOCALIZZAZIONE GEOGRAFICO-AMMINISTRATIVA	
PRVR - Regione	Toscana
PRVP - Provincia	FI
PRVC - Comune	Firenze
PRC - COLLOCAZIONE SPECIFICA	
PRCT - Tipologia	palazzo
PRCD - Denominazione	Palazzo Pitti
PRD - DATA	
PRDU - Data uscita	1925
DT - CRONOLOGIA	
DTZ - CRONOLOGIA GENERICA	
DTZG - Secolo	sec. XVIII
DTZS - Frazione di secolo	primo quarto
DTS - CRONOLOGIA SPECIFICA	
DTSI - Da	1700
DTSF - A	1724
DTM - Motivazione cronologia	analisi stilistica
AU - DEFINIZIONE CULTURALE	
AUT - AUTORE	
AUTS - Riferimento all'autore	attribuito
AUTM - Motivazione dell'attribuzione	analisi stilistica
AUTN - Nome scelto	Onofri Crescenzo
AUTA - Dati anagrafici	1632/ post 1712
AUTH - Sigla per citazione	00005150
AUT - AUTORE	
AUTS - Riferimento all'autore	attribuito
AUTM - Motivazione dell'attribuzione	analisi stilistica
AUTN - Nome scelto	Magnasco Alessandro
AUTA - Dati anagrafici	1667/ 1749
AUTH - Sigla per citazione	00004619
AAT - Altre attribuzioni	scuola romana
MT - DATI TECNICI	
MTC - Materia e tecnica	tela
MIS - MISURE	
MISA - Altezza	81
MISL - Larghezza	116

CO - CONSERVAZIONE**STC - STATO DI CONSERVAZIONE**

STCC - Stato di conservazione	discreto
--------------------------------------	----------

DA - DATI ANALITICI**DES - DESCRIZIONE**

DESO - Indicazioni sull'oggetto	NR (recupero pregresso)
--	-------------------------

DESI - Codifica Iconclass	25 H
----------------------------------	------

DESS - Indicazioni sul soggetto	Figure. Piante. Paesaggi. Fenomeni metereologici: nuvole.
--	---

NSC - Notizie storico-critiche	Era a Palazzo Pitti agli inizi del XVIII secolo con altri cinque quadri riferiti all'Onofri e al Magnasco, e sembra pertanto certo che sia stato dipinto dall'Onofri per il paesaggio, dal Magnasco per le figure nel periodo tra il 1704 e il 1711 nel quale i due pittori erano presenti a Firenze. Sfuggito per secoli all'attenzione è stato depositato, insieme al suo pendant (Inv. 1890. n. 4787, cfr. scheda n. 09/00034956) nel Palazzo di Montecitorio a Roma (1925). Il Briganti vi riconobbe la mano del Magnasco nelle figure, il Chiarini quella dell'Onofri nel paesaggio, e quest'ultimo indicò la antica citazione inventariale che conferma l'attribuzione per le figure. Il paesaggio, come tutti quelli dello stesso autore, rivela l'ascendenza di Gaspar Dughet; ed infatti era inventariato, nell'Ottocento, come opera di scuola romana.
---------------------------------------	--

TU - CONDIZIONE GIURIDICA E VINCOLI**CDG - CONDIZIONE GIURIDICA**

CDGG - Indicazione generica	proprietà Stato
------------------------------------	-----------------

CDGS - Indicazione specifica	Ministero per i Beni e le Attività Culturali
-------------------------------------	--

CDGI - Indirizzo	via del Collegio Romano, 27 - 00186 Roma
-------------------------	--

DO - FONTI E DOCUMENTI DI RIFERIMENTO**FTA - DOCUMENTAZIONE FOTOGRAFICA**

FTAX - Genere	documentazione allegata
----------------------	-------------------------

FTAP - Tipo	fotografia b/n
--------------------	----------------

FTAN - Codice identificativo	SBAS FI 153631
-------------------------------------	----------------

FNT - FONTI E DOCUMENTI

FNTP - Tipo	inventario
--------------------	------------

FNTT - Denominazione	Archivio Stato fiorentino 1185
-----------------------------	--------------------------------

FNTD - Data	sec. XVIII
--------------------	------------

FNTF - Foglio/Carta	n. 491/ c. 168
----------------------------	----------------

FNTN - Nome archivio	FI/ Archivio di Stato, Guardaroba Medicea
-----------------------------	---

FNTS - Posizione	NR (recupero pregresso)
-------------------------	-------------------------

FNTI - Codice identificativo	NR (recupero pregresso)
-------------------------------------	-------------------------

BIB - BIBLIOGRAFIA

BIBX - Genere	bibliografia specifica
----------------------	------------------------

BIBA - Autore	Briganti G.
----------------------	-------------

BIBD - Anno di edizione	1967
--------------------------------	------

BIBH - Sigla per citazione	00009710
BIBN - V., pp., nn.	p. 402
BIB - BIBLIOGRAFIA	
BIBX - Genere	bibliografia specifica
BIBA - Autore	Chiarini M.
BIBD - Anno di edizione	1967
BIBH - Sigla per citazione	00007617
BIBN - V., pp., nn.	pp. 31-32
BIB - BIBLIOGRAFIA	
BIBX - Genere	bibliografia specifica
BIBA - Autore	Chiarini M.
BIBD - Anno di edizione	1969
BIBH - Sigla per citazione	00006622
BIBN - V., pp., nn.	p. 68
MST - MOSTRE	
MSTT - Titolo	Artisti alla Corte Granducale
MSTL - Luogo	Firenze
MSTD - Data	1969
AD - ACCESSO AI DATI	
ADS - SPECIFICHE DI ACCESSO AI DATI	
ADSP - Profilo di accesso	1
ADSM - Motivazione	scheda contenente dati liberamente accessibili
CM - COMPILAZIONE	
CMP - COMPILAZIONE	
CMPD - Data	1975
CMPN - Nome	Bellini F.
FUR - Funzionario responsabile	Paolucci A.
RVM - TRASCRIZIONE PER INFORMATIZZAZIONE	
RVMD - Data	2006
RVMN - Nome	ARTPAST/ Borri L.
AGG - AGGIORNAMENTO - REVISIONE	
AGGD - Data	2006
AGGN - Nome	ARTPAST/ Borri L.
AGGF - Funzionario responsabile	NR (recupero pregresso)