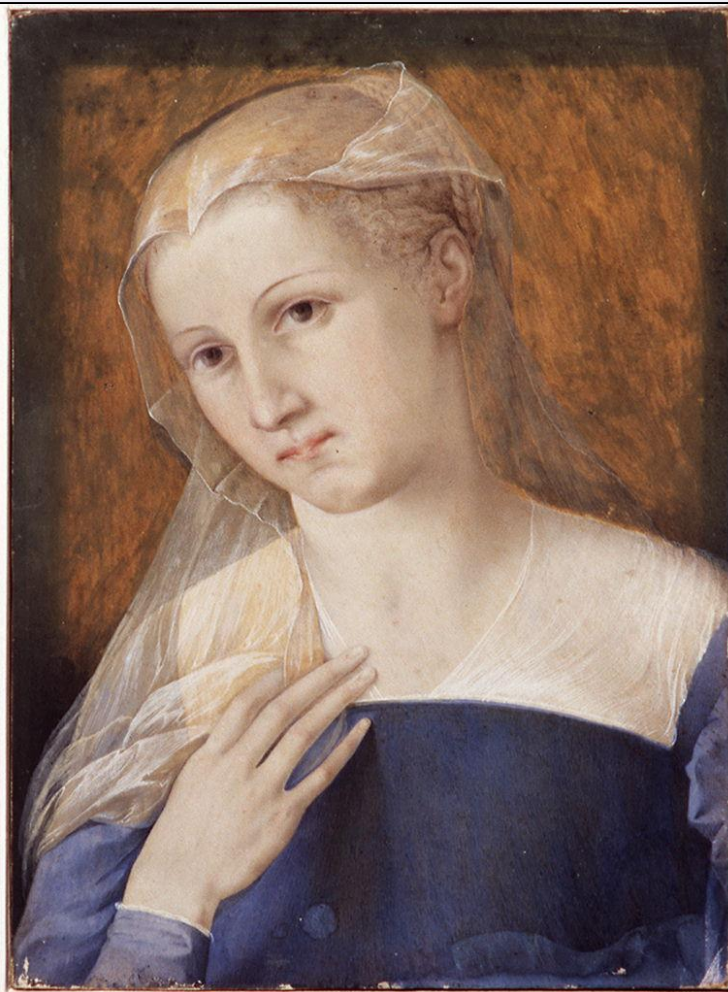


# SCHEDA



## CD - CODICI

TSK - Tipo Scheda	OA
LIR - Livello ricerca	C
<b>NCT - CODICE UNIVOCO</b>	
NCTR - Codice regione	09
NCTN - Numero catalogo generale	00077598
ESC - Ente schedatore	L. 41/1986
ECP - Ente competente	S417

## RV - RELAZIONI

ROZ - Altre relazioni	0900077598
-----------------------	------------

## OG - OGGETTO

<b>OGT - OGGETTO</b>	
OGTD - Definizione	dipinto

## SGT - SOGGETTO

SGTI - Identificazione	Madonna annunciata
------------------------	--------------------

## LC - LOCALIZZAZIONE GEOGRAFICO-AMMINISTRATIVA

### PVC - LOCALIZZAZIONE GEOGRAFICO-AMMINISTRATIVA ATTUALE

PVCS - Stato	ITALIA
PVCR - Regione	Toscana

<b>PVCP - Provincia</b>	FI
<b>PVCC - Comune</b>	Firenze
<b>LDC - COLLOCAZIONE SPECIFICA</b>	
<b>LDCT - Tipologia</b>	palazzo
<b>LDCQ - Qualificazione</b>	museo
<b>LDCN - Denominazione attuale</b>	Palazzo degli Uffizi
<b>LDCC - Complesso di appartenenza</b>	Complesso vasariano
<b>LDCU - Indirizzo</b>	piazzale degli Uffizi
<b>LDCM - Denominazione raccolta</b>	Galleria degli Uffizi, Gabinetto Disegni e Stampe
<b>LDCS - Specifiche</b>	Gabinetto Disegni e Stampe
<b>UB - UBICAZIONE E DATI PATRIMONIALI</b>	
<b>INV - INVENTARIO DI MUSEO O SOPRINTENDENZA</b>	
<b>INVN - Numero</b>	Inventario 1890, n. 5720
<b>INVD - Data</b>	1890 post
<b>LA - ALTRE LOCALIZZAZIONI GEOGRAFICO-AMMINISTRATIVE</b>	
<b>TCL - Tipo di localizzazione</b>	luogo di esposizione
<b>PRV - LOCALIZZAZIONE GEOGRAFICO-AMMINISTRATIVA</b>	
<b>PRVR - Regione</b>	Toscana
<b>PRVP - Provincia</b>	FI
<b>PRVC - Comune</b>	Firenze
<b>PRC - COLLOCAZIONE SPECIFICA</b>	
<b>PRCT - Tipologia</b>	palazzo
<b>PRCQ - Qualificazione</b>	statale
<b>PRCD - Denominazione</b>	Palazzo degli Uffizi
<b>PRCC - Complesso monumentale di appartenenza</b>	Complesso vasariano
<b>PRCM - Denominazione raccolta</b>	Galleria degli Uffizi
<b>PRCS - Specifiche</b>	sala 24
<b>PRD - DATA</b>	
<b>PRDU - Data uscita</b>	1995
<b>DT - CRONOLOGIA</b>	
<b>DTZ - CRONOLOGIA GENERICA</b>	
<b>DTZG - Secolo</b>	sec. XVI
<b>DTS - CRONOLOGIA SPECIFICA</b>	
<b>DTSI - Da</b>	1553
<b>DTSF - A</b>	1553
<b>DTM - Motivazione cronologia</b>	bibliografia
<b>AU - DEFINIZIONE CULTURALE</b>	
<b>AUT - AUTORE</b>	

<b>AUTM - Motivazione dell'attribuzione</b>	bibliografia
<b>AUTN - Nome scelto</b>	Clovio Giorgio Giulio
<b>AUTA - Dati anagrafici</b>	1498/ 1578
<b>AUTH - Sigla per citazione</b>	00000273
<b>MT - DATI TECNICI</b>	
<b>MTC - Materia e tecnica</b>	pergamena/ pittura a tempera
<b>MIS - MISURE</b>	
<b>MISA - Altezza</b>	20
<b>MISL - Larghezza</b>	15.2
<b>CO - CONSERVAZIONE</b>	
<b>STC - STATO DI CONSERVAZIONE</b>	
<b>STCC - Stato di conservazione</b>	discreto
<b>STCS - Indicazioni specifiche</b>	la pergamena è incollata su legno
<b>DA - DATI ANALITICI</b>	
<b>DES - DESCRIZIONE</b>	
<b>DESO - Indicazioni sull'oggetto</b>	NR (recupero pregresso)
<b>DESI - Codifica Iconclass</b>	NR (recupero pregresso)
<b>DESS - Indicazioni sul soggetto</b>	Personaggi: Madonna. Abbigliamento: velo.
<b>ISR - ISCRIZIONI</b>	
<b>ISRC - Classe di appartenenza</b>	documentaria
<b>ISRS - Tecnica di scrittura</b>	a penna
<b>ISRT - Tipo di caratteri</b>	numeri arabi
<b>ISRP - Posizione</b>	tergo
<b>ISRA - Autore</b>	amministrativa
<b>ISRI - Trascrizione</b>	411 (azzurro)
<b>ISR - ISCRIZIONI</b>	
<b>ISRC - Classe di appartenenza</b>	documentaria
<b>ISRS - Tecnica di scrittura</b>	a pennello
<b>ISRT - Tipo di caratteri</b>	numeri arabi
<b>ISRP - Posizione</b>	tergo
<b>ISRI - Trascrizione</b>	1361 (nero cancellato rosso)
<b>ISR - ISCRIZIONI</b>	
<b>ISRC - Classe di appartenenza</b>	documentaria
<b>ISRS - Tecnica di scrittura</b>	a penna
<b>ISRT - Tipo di caratteri</b>	numeri arabi
<b>ISRP - Posizione</b>	tergo

<b>ISRI - Trascrizione</b>	1718
<b>NSC - Notizie storico-critiche</b>	Nell'inventario della Tribuna del 1589 è citata una "testa d'una Dona dimano di Don Giulio" senz'altro elemento identificante che le misure. La Meloni ha identificato questa miniatura con quella ricordata dalla fonte, vedendovi raffigurata la testa di una "Vergine Annunciata". Tale iconografia, infatti, sarebbe confermata dai colori dell'abito, dal velo e dal gesto della mano. L'aureola non e' presente, ma il fondo, in origine certo a oro, e' stato ridipinto e quindi potrebbe trattarsi realmente della protettrice di Firenze, insieme con San Giovanni. E' probabile che la miniatura provenga dalla collezione di Eleonora di Toledo, in quanto questo tipo di immagine poteva essere eseguita come capoletto per la Duchessa; e data questa sua probabile funzione privata non essere per questo menzionata dal Vasari come invece le altre opere del Clovio

## **TU - CONDIZIONE GIURIDICA E VINCOLI**

### **CDG - CONDIZIONE GIURIDICA**

<b>CDGG - Indicazione generica</b>	proprietà Stato
<b>CDGS - Indicazione specifica</b>	Ministero per i Beni e le Attività Culturali

## **DO - FONTI E DOCUMENTI DI RIFERIMENTO**

### **FTA - DOCUMENTAZIONE FOTOGRAFICA**

<b>FTAX - Genere</b>	documentazione esistente
<b>FTAP - Tipo</b>	fotografia b/n
<b>FTAN - Codice identificativo</b>	SBAS FI 227060

### **FTA - DOCUMENTAZIONE FOTOGRAFICA**

<b>FTAX - Genere</b>	documentazione esistente
<b>FTAP - Tipo</b>	fotografia b/n
<b>FTAN - Codice identificativo</b>	SBAS FI 183328

### **FTA - DOCUMENTAZIONE FOTOGRAFICA**

<b>FTAX - Genere</b>	documentazione allegata
<b>FTAP - Tipo</b>	diapositiva colore
<b>FTAN - Codice identificativo</b>	ex art. 15, 26058

### **FNT - FONTI E DOCUMENTI**

<b>FNTP - Tipo</b>	inventario
<b>FNTT - Denominazione</b>	Inventario di tutte le figure, quadri et altre cose della Tribuna, cominciando da man destra della parte da basso
<b>FNTD - Data</b>	1589
<b>FNTF - Foglio/Carta</b>	c. 9
<b>FNTN - Nome archivio</b>	FI/ Biblioteca degli Uffizi
<b>FNTS - Posizione</b>	ms. 70
<b>FNTI - Codice identificativo</b>	NR (recupero pregresso)

### **FNT - FONTI E DOCUMENTI**

<b>FNTP - Tipo</b>	inventario
<b>FNTT - Denominazione</b>	Inventario dal 1635 al 1639
<b>FNTD - Data</b>	1635
<b>FNTF - Foglio/Carta</b>	n. 153 (?)

<b>FNTN - Nome archivio</b>	FI/ Biblioteca degli Uffizi
<b>FNTS - Posizione</b>	ms. 75
<b>FNTI - Codice identificativo</b>	NR (recupero pregresso)
<b>FNT - FONTI E DOCUMENTI</b>	
<b>FNTP - Tipo</b>	inventario
<b>FNTT - Denominazione</b>	Inventario generale di tutto quanto fu consegnato a Gio. Franc.o Bianchi custode della Galleria di S.A.R.
<b>FNTD - Data</b>	1704/ 1714
<b>FNTF - Foglio/Carta</b>	n. 1903
<b>FNTN - Nome archivio</b>	FI/ Biblioteca degli Uffizi
<b>FNTS - Posizione</b>	ms. 82
<b>FNTI - Codice identificativo</b>	NR (recupero pregresso)
<b>FNT - FONTI E DOCUMENTI</b>	
<b>FNTP - Tipo</b>	inventario
<b>FNTT - Denominazione</b>	Inventario generale di tutte le preziose antichità, e insigni memorie che si conservano nella Galleria di S.M.I. in Firenze
<b>FNTD - Data</b>	1753
<b>FNTF - Foglio/Carta</b>	n. 2514
<b>FNTN - Nome archivio</b>	FI/ Biblioteca degli Uffizi
<b>FNTS - Posizione</b>	ms. 95
<b>FNTI - Codice identificativo</b>	NR (recupero pregresso)
<b>FNT - FONTI E DOCUMENTI</b>	
<b>FNTP - Tipo</b>	inventario
<b>FNTT - Denominazione</b>	Inventario dei dipinti di magazzino
<b>FNTD - Data</b>	1880
<b>FNTF - Foglio/Carta</b>	n. 289, III cat.
<b>FNTN - Nome archivio</b>	FI/ Biblioteca degli Uffizi
<b>FNTS - Posizione</b>	NR (recupero pregresso)
<b>FNTI - Codice identificativo</b>	NR (recupero pregresso)
<b>BIB - BIBLIOGRAFIA</b>	
<b>BIBX - Genere</b>	bibliografia specifica
<b>BIBA - Autore</b>	Palazzo Vecchio
<b>BIBD - Anno di edizione</b>	1980
<b>BIBH - Sigla per citazione</b>	00000543
<b>BIBN - V., pp., nn.</b>	p. 196, n. 367
<b>BIB - BIBLIOGRAFIA</b>	
<b>BIBX - Genere</b>	bibliografia specifica
<b>BIBA - Autore</b>	Meloni Trkulja S.
<b>BIBD - Anno di edizione</b>	1983
<b>BIBH - Sigla per citazione</b>	00005836
<b>BIBN - V., pp., nn.</b>	pp. 95
<b>MST - MOSTRE</b>	
<b>MSTT - Titolo</b>	Palazzo Vecchio: Committenza e collezionismo medicei

<b>MSTL - Luogo</b>	Firenze
<b>MSTD - Data</b>	1980
<b>AD - ACCESSO AI DATI</b>	
<b>ADS - SPECIFICHE DI ACCESSO AI DATI</b>	
<b>ADSP - Profilo di accesso</b>	1
<b>ADSM - Motivazione</b>	scheda contenente dati liberamente accessibili
<b>CM - COMPILAZIONE</b>	
<b>CMP - COMPILAZIONE</b>	
<b>CMPD - Data</b>	1977
<b>CMPN - Nome</b>	Langedijk K.
<b>FUR - Funzionario responsabile</b>	Damiani G.
<b>RVM - TRASCRIZIONE PER INFORMATIZZAZIONE</b>	
<b>RVMD - Data</b>	1989
<b>RVMN - Nome</b>	Orfanello T:
<b>AGG - AGGIORNAMENTO - REVISIONE</b>	
<b>AGGD - Data</b>	2006
<b>AGGN - Nome</b>	ARTPAST
<b>AGGF - Funzionario responsabile</b>	NR (recupero pregresso)