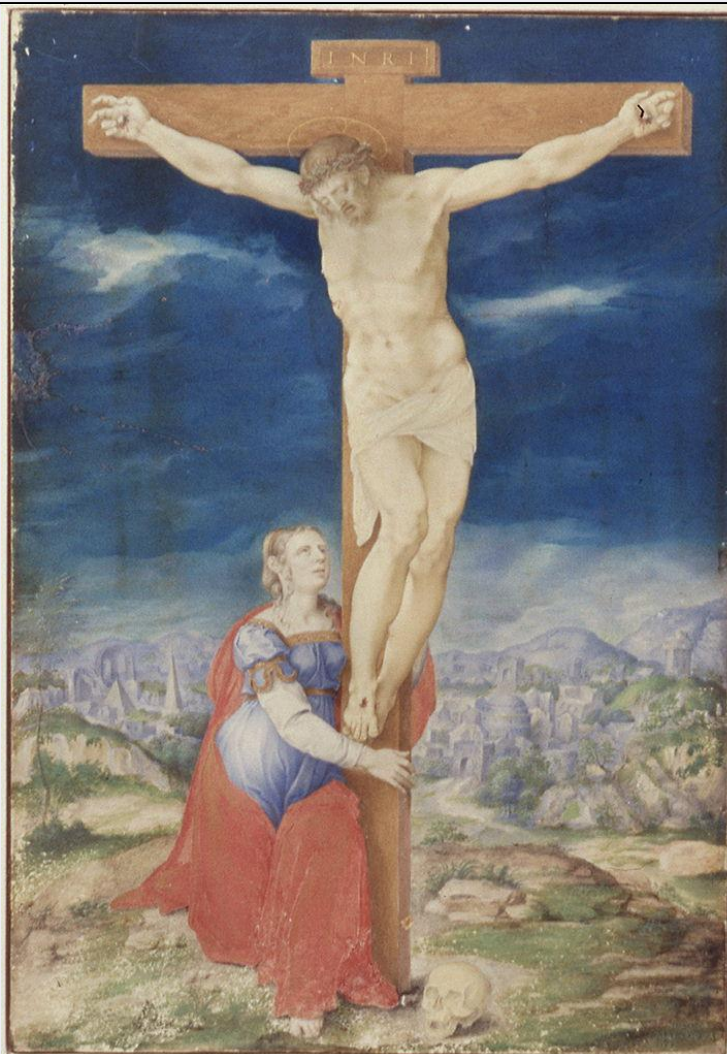


SCHEDA



CD - CODICI

TSK - Tipo Scheda	OA
LIR - Livello ricerca	C
NCT - CODICE UNIVOCO	
NCTR - Codice regione	09
NCTN - Numero catalogo generale	00291136
ESC - Ente schedatore	L. 41/1986
ECP - Ente competente	S417

OG - OGGETTO

OGT - OGGETTO

OGTD - Definizione	miniatura
--------------------	-----------

SGT - SOGGETTO

SGTI - Identificazione	crocifissione di Cristo con Santa Maria Maddalena
------------------------	---------------------------------------------------

LC - LOCALIZZAZIONE GEOGRAFICO-AMMINISTRATIVA

PVC - LOCALIZZAZIONE GEOGRAFICO-AMMINISTRATIVA ATTUALE

PVCS - Stato	ITALIA
PVCR - Regione	Toscana
PVCP - Provincia	FI

PVCC - Comune	Firenze
LDC - COLLOCAZIONE SPECIFICA	
LDCT - Tipologia	palazzo
LDCQ - Qualificazione	museo
LDCN - Denominazione attuale	Palazzo degli Uffizi
LDCC - Complesso di appartenenza	Complesso vasariano
LDCU - Indirizzo	piazzale degli Uffizi
LDCM - Denominazione raccolta	Galleria degli Uffizi, Gabinetto Disegni e Stampe
LDCS - Specifiche	Gabinetto Disegni e Stampe

UB - UBICAZIONE E DATI PATRIMONIALI

INV - INVENTARIO DI MUSEO O SOPRINTENDENZA	
INVN - Numero	Inventario 1890, n. 812
INVD - Data	1890 post

LA - ALTRE LOCALIZZAZIONI GEOGRAFICO-AMMINISTRATIVE

TCL - Tipo di localizzazione	luogo di provenienza
PRV - LOCALIZZAZIONE GEOGRAFICO-AMMINISTRATIVA	
PRVR - Regione	Toscana
PRVP - Provincia	FI
PRVC - Comune	Firenze
PRC - COLLOCAZIONE SPECIFICA	
PRCT - Tipologia	palazzo
PRCD - Denominazione	Palazzo degli Uffizi
PRCC - Complesso monumentale di appartenenza	Complesso vasariano
PRCS - Specifiche	Tribuna
PRD - DATA	
PRDI - Data ingresso	1589/ ante

LA - ALTRE LOCALIZZAZIONI GEOGRAFICO-AMMINISTRATIVE

TCL - Tipo di localizzazione	luogo di provenienza
PRV - LOCALIZZAZIONE GEOGRAFICO-AMMINISTRATIVA	
PRVR - Regione	Toscana
PRVP - Provincia	FI
PRVC - Comune	Firenze
PRC - COLLOCAZIONE SPECIFICA	
PRCS - Specifiche	Guardaroba
PRD - DATA	
PRDU - Data uscita	1700

LA - ALTRE LOCALIZZAZIONI GEOGRAFICO-AMMINISTRATIVE

TCL - Tipo di localizzazione	luogo di provenienza
-------------------------------------	----------------------

PRV - LOCALIZZAZIONE GEOGRAFICO-AMMINISTRATIVA

PRVR - Regione Toscana

PRVP - Provincia FI

PRVC - Comune Firenze

PRC - COLLOCAZIONE SPECIFICA

PRCT - Tipologia palazzo

PRCD - Denominazione Palazzo degli Uffizi

PRCC - Complesso monumentale di appartenenza Complesso vasariano

PRCM - Denominazione raccolta Galleria degli Uffizi

PRD - DATA

PRDI - Data ingresso 1700

PRDU - Data uscita 1784

LA - ALTRE LOCALIZZAZIONI GEOGRAFICO-AMMINISTRATIVE

TCL - Tipo di localizzazione luogo di provenienza

PRV - LOCALIZZAZIONE GEOGRAFICO-AMMINISTRATIVA

PRVR - Regione Toscana

PRVP - Provincia FI

PRVC - Comune Firenze

PRC - COLLOCAZIONE SPECIFICA

PRCT - Tipologia palazzo

PRCD - Denominazione Palazzo Vecchio o della Signoria (?)

PRCS - Specifiche sala degli Arazzi (?)

PRD - DATA

PRDI - Data ingresso 1784

PRDU - Data uscita 1800

LA - ALTRE LOCALIZZAZIONI GEOGRAFICO-AMMINISTRATIVE

TCL - Tipo di localizzazione luogo di esposizione

PRV - LOCALIZZAZIONE GEOGRAFICO-AMMINISTRATIVA

PRVR - Regione Toscana

PRVP - Provincia FI

PRVC - Comune Firenze

PRC - COLLOCAZIONE SPECIFICA

PRCT - Tipologia palazzo

PRCQ - Qualificazione statale

PRCD - Denominazione Palazzo degli Uffizi

PRCC - Complesso monumentale di appartenenza Complesso vasariano

PRCM - Denominazione raccolta Galleria degli Uffizi

PRCS - Specifiche sala 24

PRD - DATA

PRDU - Data uscita	1995
---------------------------	------

DT - CRONOLOGIA**DTZ - CRONOLOGIA GENERICA**

DTZG - Secolo	sec. XVI
----------------------	----------

DTS - CRONOLOGIA SPECIFICA

DTSI - Da	1553
------------------	------

DTSF - A	1553
-----------------	------

DTM - Motivazione cronologia	data
-------------------------------------	------

AU - DEFINIZIONE CULTURALE**AUT - AUTORE**

AUTM - Motivazione dell'attribuzione	firma
---------------------------------------------	-------

AUTN - Nome scelto	Clovio Giorgio Giulio
---------------------------	-----------------------

AUTA - Dati anagrafici	1498/ 1578
-------------------------------	------------

AUTH - Sigla per citazione	00000273
-----------------------------------	----------

CMM - COMMITTENZA

CMMN - Nome	Cosimo I, granduca di Toscana, 1519/1574
--------------------	------------------------------------------

CMMD - Data	1540 ca.
--------------------	----------

CMMF - Fonte	bibliografia
---------------------	--------------

MT - DATI TECNICI

MTC - Materia e tecnica	pergamena/ pittura a tempera
--------------------------------	------------------------------

MIS - MISURE

MISA - Altezza	24
-----------------------	----

MISL - Larghezza	17
-------------------------	----

CO - CONSERVAZIONE**STC - STATO DI CONSERVAZIONE**

STCC - Stato di conservazione	buono
--------------------------------------	-------

STCS - Indicazioni specifiche	la pergamena e' incollata su legno
--------------------------------------	------------------------------------

DA - DATI ANALITICI**DES - DESCRIZIONE**

DESO - Indicazioni sull'oggetto	NR (recupero pregresso)
----------------------------------------	-------------------------

DESI - Codifica Iconclass	NR (recupero pregresso)
----------------------------------	-------------------------

DESS - Indicazioni sul soggetto	Personaggi: Santa Maria Maddalena; Cristo. Abbigliamento: all'antica. Oggetti: croce. Paesaggi: colline. Architetture: case; paese; campanile. Simboli: (redenzione) teschio.
----------------------------------------	-------------------------------------------------------------------------------------------------------------------------------------------------------------------------------

ISR - ISCRIZIONI

ISRC - Classe di appartenenza	documentaria
--------------------------------------	--------------

ISRL - Lingua	latino
----------------------	--------

ISRS - Tecnica di scrittura	a pennello
------------------------------------	------------

ISRP - Posizione	in basso, a destra
ISRI - Trascrizione	YULIUS MACEDO FA. 1553
ISR - ISCRIZIONI	
ISRC - Classe di appartenenza	sacra
ISRL - Lingua	latino
ISRS - Tecnica di scrittura	a pennello
ISRT - Tipo di caratteri	lettere capitali
ISRP - Posizione	sul cartiglio
ISRI - Trascrizione	I(ESUS N(AZARENUS) R(EX) I(UDEORUM)
ISR - ISCRIZIONI	
ISRC - Classe di appartenenza	documentaria
ISRS - Tecnica di scrittura	a penna
ISRP - Posizione	tergo
ISRI - Trascrizione	N. 2526 1753
ISR - ISCRIZIONI	
ISRC - Classe di appartenenza	documentaria
ISRS - Tecnica di scrittura	a penna
ISRP - Posizione	tergo
ISRI - Trascrizione	1704 N. 1896 (?)
ISR - ISCRIZIONI	
ISRC - Classe di appartenenza	documentaria
ISRS - Tecnica di scrittura	a penna
ISRP - Posizione	tergo
ISRI - Trascrizione	1589 C. 13
ISR - ISCRIZIONI	
ISRC - Classe di appartenenza	documentaria
ISRS - Tecnica di scrittura	a penna
ISRP - Posizione	tergo
ISRI - Trascrizione	1553 P. 189
ISR - ISCRIZIONI	
ISRC - Classe di appartenenza	documentaria
ISRS - Tecnica di scrittura	a penna
ISRP - Posizione	tergo
ISRI - Trascrizione	INV. 1825 N. 598
ISR - ISCRIZIONI	
ISRC - Classe di appartenenza	documentaria
ISRS - Tecnica di scrittura	a penna

ISRP - Posizione	tergo
ISRI - Trascrizione	INV. 1784 G. A. 83
NSC - Notizie storico-critiche	La miniatura, datata e firmata, fu eseguita da Giulio Clovio per Cosimo I (durante il suo soggiorno fiorentino) ed e' definita dal Vasari "cosa meravigliosa". E' presente nell'inventario della Tribuna dal 1589 insieme ad altre opere del Clovio ,recentemente identificate dalla Meloni: una 'Deposizione' (inv. 1890/8765), una testa di Cristo da identificare con quella citata dal Vasari come copia di antichissima, portata dalle crociate,un ritratto di Eleonora di Toledo, ora perduto, una piccola "Pieta'", non rintracciata, un San Givannino (Inv. 1890 /4356, una Vergine Annunziata (inv. 1890 / 5720, e un Ratto di Ganimede (inv.1890 / 3516).
TU - CONDIZIONE GIURIDICA E VINCOLI	
CDG - CONDIZIONE GIURIDICA	
CDGG - Indicazione generica	proprietà Stato
CDGS - Indicazione specifica	Ministero per i Beni e le Attività Culturali
DO - FONTI E DOCUMENTI DI RIFERIMENTO	
FTA - DOCUMENTAZIONE FOTOGRAFICA	
FTAX - Genere	documentazione esistente
FTAP - Tipo	fotografia b/n
FTAN - Codice identificativo	SBAS FI 85976
FTA - DOCUMENTAZIONE FOTOGRAFICA	
FTAX - Genere	documentazione allegata
FTAP - Tipo	diapositiva colore
FTAN - Codice identificativo	ex art. 15, 26057
FNT - FONTI E DOCUMENTI	
FNTP - Tipo	inventario
FNTT - Denominazione	Inventario del Palazzo Ducale e della Guardaroba
FNTD - Data	1553
FNTF - Foglio/Carta	p. 189
FNTN - Nome archivio	FI/ Archivio di Stato/ Guardaroba medicea
FNTS - Posizione	28
FNTI - Codice identificativo	NR (recupero pregresso)
FNT - FONTI E DOCUMENTI	
FNTP - Tipo	inventario
FNTT - Denominazione	Inventario di tutte le figure, quadri et altre cose della Tribuna
FNTD - Data	1589
FNTF - Foglio/Carta	c. 13
FNTN - Nome archivio	FI/ Biblioteca degli Uffizi
FNTS - Posizione	ms. 70
FNTI - Codice identificativo	NR (recupero pregresso)
FNT - FONTI E DOCUMENTI	
FNTP - Tipo	inventario

FNTT - Denominazione	Inventario generale di tutto quanto fu consegnato a Gio. Franc.o Bianchi custode della Galleria di S.A.R.
FNTD - Data	1704/ 1714
FNTF - Foglio/Carta	n. 189
FNTN - Nome archivio	FI/ Biblioteca degli Uffizi
FNTS - Posizione	ms. 82
FNTI - Codice identificativo	NR (recupero pregresso)
FNT - FONTI E DOCUMENTI	
FNTP - Tipo	inventario
FNTT - Denominazione	Inventario generale di tutte le preziose antichità, e insigni memorie che si conservano nella Galleria di S.M.I. in Firenze
FNTD - Data	1753
FNTF - Foglio/Carta	n. 2526
FNTN - Nome archivio	FI/ Biblioteca degli Uffizi
FNTS - Posizione	ms. 95
FNTI - Codice identificativo	NR (recupero pregresso)
FNT - FONTI E DOCUMENTI	
FNTP - Tipo	giornale
FNTT - Denominazione	Giornale delle robe venute nella Real Galleria
FNTD - Data	1784/ 1825
FNTF - Foglio/Carta	n. 83
FNTN - Nome archivio	FI/ Biblioteca degli Uffizi
FNTS - Posizione	ms. 114
FNTI - Codice identificativo	NR (recupero pregresso)
FNT - FONTI E DOCUMENTI	
FNTP - Tipo	inventario
FNTT - Denominazione	Catalogo Generale della R. Galleria di Firenze
FNTD - Data	1825
FNTF - Foglio/Carta	n. 598
FNTN - Nome archivio	FI/ Biblioteca degli Uffizi
FNTS - Posizione	ms. 173, I
FNTI - Codice identificativo	NR (recupero pregresso)
FNT - FONTI E DOCUMENTI	
FNTP - Tipo	inventario
FNTT - Denominazione	Inventario Generale dei dipinti
FNTD - Data	1881
FNTF - Foglio/Carta	n. 467E
FNTN - Nome archivio	FI/ Biblioteca degli Uffizi
FNTS - Posizione	NR (recupero pregresso)
FNTI - Codice identificativo	NR (recupero pregresso)
BIB - BIBLIOGRAFIA	
BIBX - Genere	bibliografia specifica
BIBA - Autore	Vasari G.

BIBD - Anno di edizione	1878-1885
BIBH - Sigla per citazione	00000606
BIBN - V., pp., nn.	v. VII, p. 566
BIB - BIBLIOGRAFIA	
BIBX - Genere	bibliografia specifica
BIBA - Autore	Conti C.
BIBD - Anno di edizione	1893
BIBH - Sigla per citazione	00004516
BIBN - V., pp., nn.	p. 189
BIB - BIBLIOGRAFIA	
BIBX - Genere	bibliografia specifica
BIBA - Autore	Palazzo Vecchio
BIBD - Anno di edizione	1980
BIBH - Sigla per citazione	00000543
BIBN - V., pp., nn.	p. 195, n. 365
BIB - BIBLIOGRAFIA	
BIBX - Genere	bibliografia specifica
BIBA - Autore	Meloni Trkulja S.
BIBD - Anno di edizione	1983
BIBH - Sigla per citazione	00005836
BIBN - V., pp., nn.	v. XXIV, pp. 91-98 (92)
MST - MOSTRE	
MSTT - Titolo	Palazzo Vecchio: committenza e collezionismo medicei
MSTL - Luogo	Firenze
MSTD - Data	1980
MST - MOSTRE	
MSTT - Titolo	La Maddalena tra sacro e profano
MSTL - Luogo	Firenze
MSTD - Data	1986
AD - ACCESSO AI DATI	
ADS - SPECIFICHE DI ACCESSO AI DATI	
ADSP - Profilo di accesso	1
ADSM - Motivazione	scheda contenente dati liberamente accessibili
CM - COMPILAZIONE	
CMP - COMPILAZIONE	
CMPD - Data	1989
CMPN - Nome	Orfanello T.
FUR - Funzionario responsabile	Damiani G.
AGG - AGGIORNAMENTO - REVISIONE	
AGGD - Data	2002
AGGN - Nome	Romagnoli G./ Rousseau B.
AGGF - Funzionario	

responsabile	NR (recupero pregresso)
AGG - AGGIORNAMENTO - REVISIONE	
AGGD - Data	2006
AGGN - Nome	ARTPAST
AGGF - Funzionario responsabile	NR (recupero pregresso)