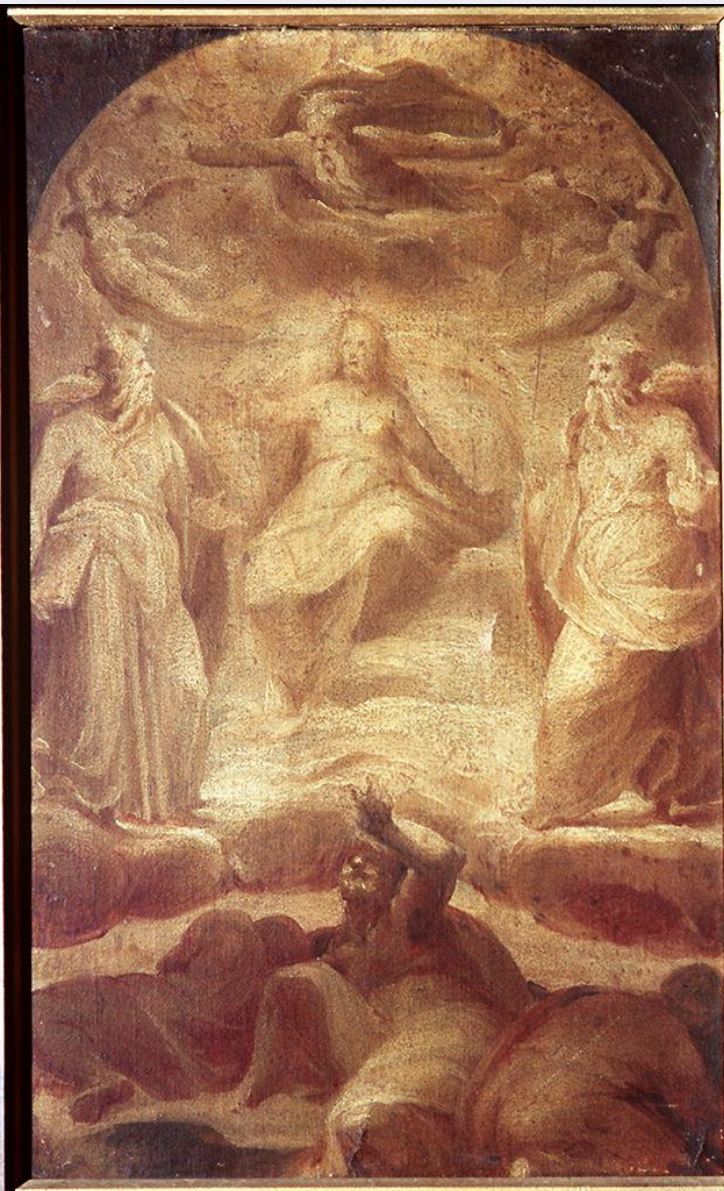


SCHEDA



CD - CODICI

TSK - Tipo Scheda	OA
LIR - Livello ricerca	C
NCT - CODICE UNIVOCO	
NCTR - Codice regione	09
NCTN - Numero catalogo generale	00293497
ESC - Ente schedatore	L. 41/1986
ECP - Ente competente	S417

OG - OGGETTO

OGT - OGGETTO

OGTD - Definizione dipinto

SGT - SOGGETTO

SGTI - Identificazione Trasfigurazione

LC - LOCALIZZAZIONE GEOGRAFICO-AMMINISTRATIVA

PVC - LOCALIZZAZIONE GEOGRAFICO-AMMINISTRATIVA ATTUALE

PVCS - Stato	ITALIA
PVCR - Regione	Toscana
PVCP - Provincia	FI
PVCC - Comune	Firenze
LDC - COLLOCAZIONE SPECIFICA	
LDCT - Tipologia	palazzo
LDCQ - Qualificazione	museo
LDCN - Denominazione attuale	Palazzo degli Uffizi
LDCC - Complesso di appartenenza	Complesso vasariano
LDCU - Indirizzo	piazzale degli Uffizi
LDCM - Denominazione raccolta	Galleria degli Uffizi, Gabinetto Disegni e Stampe
LDCS - Specifiche	Gabinetto Disegni e Stampe
UB - UBICAZIONE E DATI PATRIMONIALI	
INV - INVENTARIO DI MUSEO O SOPRINTENDENZA	
INVN - Numero	Inventario manoscritto Gabinetto Disegni e Stampe degli Uffizi, n. 19111F
INVD - Data	sec. XIX fine
LA - ALTRE LOCALIZZAZIONI GEOGRAFICO-AMMINISTRATIVE	
TCL - Tipo di localizzazione	luogo di provenienza
PRV - LOCALIZZAZIONE GEOGRAFICO-AMMINISTRATIVA	
PRVR - Regione	Toscana
PRVP - Provincia	FI
PRVC - Comune	Firenze
PRC - COLLOCAZIONE SPECIFICA	
PRCM - Denominazione raccolta	collezione Leopoldo de' Medici (?)
PRD - DATA	
PRDU - Data uscita	1675
DT - CRONOLOGIA	
DTZ - CRONOLOGIA GENERICA	
DTZG - Secolo	sec. XVI
DTS - CRONOLOGIA SPECIFICA	
DTSI - Da	1535
DTSV - Validità	ca.
DTSF - A	1535
DTSL - Validità	ca.
DTM - Motivazione cronologia	bibliografia
AU - DEFINIZIONE CULTURALE	
AUT - AUTORE	
AUTM - Motivazione dell'attribuzione	bibliografia

AUTN - Nome scelto	Mecherino Domenico detto Beccafumi
AUTA - Dati anagrafici	1486 ca./ 1551
AUTH - Sigla per citazione	00000116
AAT - Altre attribuzioni	Beccafumi Domenico, scuola
MT - DATI TECNICI	
MTC - Materia e tecnica	carta/ pittura a olio
MTC - Materia e tecnica	tela
MIS - MISURE	
MISA - Altezza	43
MISL - Larghezza	26.5
FRM - Formato	centinato
CO - CONSERVAZIONE	
STC - STATO DI CONSERVAZIONE	
STCC - Stato di conservazione	mediocre
STCS - Indicazioni specifiche	rottura della superficie pittorica; carta applicata su tela
DA - DATI ANALITICI	
DES - DESCRIZIONE	
DESO - Indicazioni sull'oggetto	NR (recupero pregresso)
DESI - Codifica Iconclass	NR (recupero pregresso)
DESS - Indicazioni sul soggetto	Personaggi: san Giacomo il Maggiore; san Pietro; san Giovanni evangelista; Mosè; Cristo; Elia; Dio padre. Abbigliamento: all'antica. Paesaggi: nuvole.
ISR - ISCRIZIONI	
ISRC - Classe di appartenenza	documentaria
ISRS - Tecnica di scrittura	a penna
ISRP - Posizione	tergo
ISRI - Trascrizione	BECCAFUMI
ISR - ISCRIZIONI	
ISRC - Classe di appartenenza	documentaria
ISRS - Tecnica di scrittura	a impressione
ISRP - Posizione	a tergo su cartellino
ISRI - Trascrizione	INVENTARIO 1881 R. GALLERIA DEGLI UFFIZI 2 ^a categoria 71
ISR - ISCRIZIONI	
ISRC - Classe di appartenenza	documentaria
ISRS - Tecnica di scrittura	a matita
ISRP - Posizione	tergo
ISRI - Trascrizione	19118 (blu)
ISR - ISCRIZIONI	

ISRC - Classe di appartenenza	documentaria
ISRS - Tecnica di scrittura	a matita
ISRP - Posizione	tergo
ISRI - Trascrizione	596 (rosso)

ISR - ISCRIZIONI

ISRC - Classe di appartenenza	documentaria
ISRS - Tecnica di scrittura	a matita
ISRP - Posizione	tergo
ISRI - Trascrizione	100 (blu)

STM - STEMMI, EMBLEMI, MARCHI

STMC - Classe di appartenenza	marchio
STMI - Identificazione	Guardaroba generale
STMP - Posizione	tergo
STMD - Descrizione	Corona granducale

NSC - Notizie storico-critiche	Nell'inventario del 1881 compare come 'Ascensione'. Secondo la Francini Ciaranfi è uno studio per una pala d'altare poi, forse, non più eseguito. La stessa autrice la suppone opera tarda dell'autore, posteriore al suo viaggio a Genova dove avrebbe subito l'influenza dei dipinti del Pordenone nel Palazzo Doria che gli avrebbero ispirato la visione grandiosa che traspare anche sul bozzetto, caratterizzato anche da echi michelangioleschi. In complesso la giudica tra le più belle opere 'minori' del Beccafumi vicino alle sue pitture pisane e ai suoi 'Apostoli' del Duomo di Siena. Di parere diverso la Sricchia che, alludendo a una comunicazione orale del Longhi, la giudica opera 'fiacca' riferibile alla scuola del Beccafumi.
---------------------------------------	--

TU - CONDIZIONE GIURIDICA E VINCOLI

CDG - CONDIZIONE GIURIDICA

CDGG - Indicazione generica	proprietà Stato
CDGS - Indicazione specifica	Ministero per i Beni e le Attività Culturali

DO - FONTI E DOCUMENTI DI RIFERIMENTO

FTA - DOCUMENTAZIONE FOTOGRAFICA

FTAX - Genere	documentazione esistente
FTAP - Tipo	fotografia b/n
FTAN - Codice identificativo	SBAS FI 325034

FTA - DOCUMENTAZIONE FOTOGRAFICA

FTAX - Genere	documentazione esistente
FTAP - Tipo	fotografia b/n
FTAN - Codice identificativo	SBAS FI 68484

FTA - DOCUMENTAZIONE FOTOGRAFICA

FTAX - Genere	documentazione allegata
FTAP - Tipo	diapositiva colore

FTAN - Codice identificativo	ex art. 15, 23996
FNT - FONTI E DOCUMENTI	
FNTP - Tipo	inventario
FNTA - Autore	Pelli Bencivenni G.
FNTT - Denominazione	Inventario dei Disegni
FNTD - Data	1793
FNTN - Nome archivio	Firenze, Archivio Gabinetto Disegni e Stampe degli Uffizi
FNTS - Posizione	ms. 102 n. 1
FNTI - Codice identificativo	NR (recupero pregresso)
FNT - FONTI E DOCUMENTI	
FNTP - Tipo	inventario
FNTT - Denominazione	Inventario generale dei dipinti di magazzino
FNTD - Data	1880
FNTF - Foglio/Carta	n. 71 II cat.
FNTN - Nome archivio	FI/Biblioteca degli Uffizi
FNTS - Posizione	NR (recupero pregresso)
FNTI - Codice identificativo	NR (recupero pregresso)
BIB - BIBLIOGRAFIA	
BIBX - Genere	bibliografia specifica
BIBA - Autore	Francini Ciaranfi A. M.
BIBD - Anno di edizione	1934
BIBH - Sigla per citazione	00005146
BIBN - V., pp., nn.	p. 11 nn. 1-2
BIBI - V., tavv., figg.	f. 9
BIB - BIBLIOGRAFIA	
BIBX - Genere	bibliografia specifica
BIBA - Autore	Bozzetti Gallerie
BIBD - Anno di edizione	1952
BIBH - Sigla per citazione	00004416
BIBN - V., pp., nn.	p. 17 n. 20
BIB - BIBLIOGRAFIA	
BIBX - Genere	bibliografia specifica
BIBA - Autore	Sricchia Santoro F.
BIBD - Anno di edizione	1953
BIBH - Sigla per citazione	00004478
BIBN - V., pp., nn.	p. 60
BIB - BIBLIOGRAFIA	
BIBX - Genere	bibliografia di confronto
BIBA - Autore	Baldinucci F.
BIBD - Anno di edizione	1974-1975
BIBH - Sigla per citazione	00000106
BIBN - V., pp., nn.	v. VI p. 194

BIB - BIBLIOGRAFIA

BIBX - Genere	bibliografia di confronto
BIBA - Autore	Sanminiatielli D.
BIBD - Anno di edizione	1967
BIBH - Sigla per citazione	00004449

MST - MOSTRE

MSTT - Titolo	Bozzetti delle Gallerie di Firenze
MSTL - Luogo	Firenze
MSTD - Data	1952

AD - ACCESSO AI DATI**ADS - SPECIFICHE DI ACCESSO AI DATI**

ADSP - Profilo di accesso	1
ADSM - Motivazione	scheda contenente dati liberamente accessibili

CM - COMPILAZIONE**CMP - COMPILAZIONE**

CMPD - Data	1989
CMPN - Nome	Calvani L.

FUR - Funzionario responsabile	Damiani G.
---------------------------------------	------------

AGG - AGGIORNAMENTO - REVISIONE

AGGD - Data	2002
AGGN - Nome	Romagnoli G./ Rousseau B.
AGGF - Funzionario responsabile	NR (recupero pregresso)

AGG - AGGIORNAMENTO - REVISIONE

AGGD - Data	2006
AGGN - Nome	ARTPAST
AGGF - Funzionario responsabile	NR (recupero pregresso)