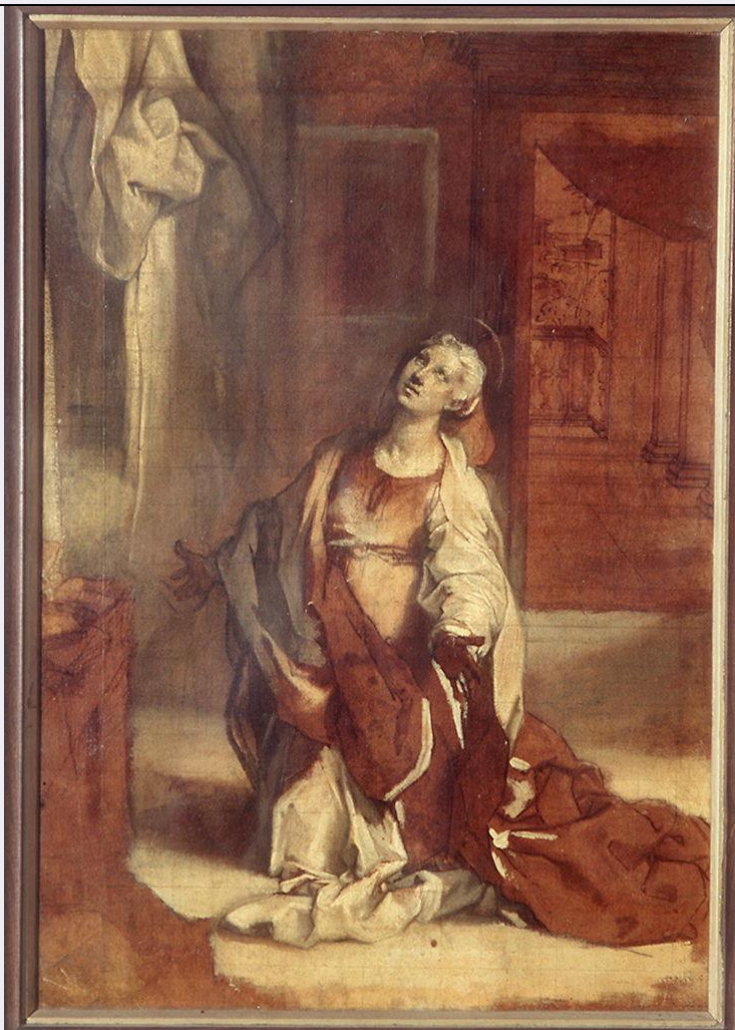


# SCHEDA



## CD - CODICI

TSK - Tipo Scheda	OA
LIR - Livello ricerca	C
NCT - CODICE UNIVOCO	
NCTR - Codice regione	09
NCTN - Numero catalogo generale	00294498
ESC - Ente schedatore	L. 41/1986
ECP - Ente competente	S417

## OG - OGGETTO

### OGT - OGGETTO

OGTD - Definizione dipinto

### SGT - SOGGETTO

SGTI - Identificazione Santa in preghiera

## LC - LOCALIZZAZIONE GEOGRAFICO-AMMINISTRATIVA

### PVC - LOCALIZZAZIONE GEOGRAFICO-AMMINISTRATIVA ATTUALE

PVCS - Stato	ITALIA
PVCR - Regione	Toscana
PVCP - Provincia	FI

<b>PVCC - Comune</b>	Firenze
<b>LDC - COLLOCAZIONE SPECIFICA</b>	
<b>LDCT - Tipologia</b>	palazzo
<b>LDCQ - Qualificazione</b>	museo
<b>LDCN - Denominazione attuale</b>	Palazzo degli Uffizi
<b>LDCC - Complesso di appartenenza</b>	Complesso vasariano
<b>LDCU - Indirizzo</b>	piazzale degli Uffizi
<b>LDCM - Denominazione raccolta</b>	Galleria degli Uffizi, Gabinetto Disegni e Stampe
<b>LDCS - Specifiche</b>	Gabinetto Disegni e Stampe
<b>UB - UBICAZIONE E DATI PATRIMONIALI</b>	
<b>INV - INVENTARIO DI MUSEO O SOPRINTENDENZA</b>	
<b>INVN - Numero</b>	Inventario manoscritto Gabinetto Disegni e Stampe degli Uffizi, n. 19104F
<b>INVD - Data</b>	sec. XIX fine
<b>LA - ALTRE LOCALIZZAZIONI GEOGRAFICO-AMMINISTRATIVE</b>	
<b>TCL - Tipo di localizzazione</b>	luogo di provenienza
<b>PRV - LOCALIZZAZIONE GEOGRAFICO-AMMINISTRATIVA</b>	
<b>PRVR - Regione</b>	Toscana
<b>PRVP - Provincia</b>	FI
<b>PRVC - Comune</b>	Firenze
<b>PRC - COLLOCAZIONE SPECIFICA</b>	
<b>PRCS - Specifiche</b>	Gallerie fiorentine, depositi Arazzi, Appartamenti
<b>PRD - DATA</b>	
<b>PRDI - Data ingresso</b>	1962
<b>PRDU - Data uscita</b>	1971
<b>DT - CRONOLOGIA</b>	
<b>DTZ - CRONOLOGIA GENERICA</b>	
<b>DTZG - Secolo</b>	sec. XVII
<b>DTS - CRONOLOGIA SPECIFICA</b>	
<b>DTSI - Da</b>	1606
<b>DTSV - Validità</b>	ca.
<b>DTSF - A</b>	1608
<b>DTSL - Validità</b>	ca.
<b>DTM - Motivazione cronologia</b>	bibliografia
<b>ADT - Altre datazioni</b>	1606
<b>AU - DEFINIZIONE CULTURALE</b>	
<b>AUT - AUTORE</b>	
<b>AUTM - Motivazione dell'attribuzione</b>	bibliografia
<b>AUTN - Nome scelto</b>	Barocci Federico
<b>AUTA - Dati anagrafici</b>	1528-1535/ 1612

AUTH - Sigla per citazione 00000102

## MT - DATI TECNICI

MTC - Materia e tecnica carta/ pittura a olio

MTC - Materia e tecnica tela

## MIS - MISURE

MISA - Altezza 47

MISL - Larghezza 23

## CO - CONSERVAZIONE

### STC - STATO DI CONSERVAZIONE

STCC - Stato di conservazione discreto

STCS - Indicazioni specifiche frattura in alto

## DA - DATI ANALITICI

### DES - DESCRIZIONE

DESO - Indicazioni sull'oggetto NR (recupero pregresso)

DESI - Codifica Iconclass NR (recupero pregresso)

DESS - Indicazioni sul soggetto Figure: santa. Interno: stanza con porta su una loggia con balcone. Abbigliamento: all'antica. Oggetti: tenda; leggio; letto.

### ISR - ISCRIZIONI

ISRC - Classe di appartenenza documentaria

ISRS - Tecnica di scrittura NR (recupero pregresso)

ISRP - Posizione a tergo

ISRI - Trascrizione FEDERIGO BAROCCI

NSC - Notizie storico-critiche Il bozzetto è quadrettato e doveva servire quindi per l'esecuzione di un dipinto. L'attribuzione al Barocci, ricorrente negli inventari, è riconfermata dalla Francini Ciaranfi (1952) col confronto con la "Santa Michelina" della Pinacoteca Vaticana, del 1606, anno che viene riferito anche al bozzetto. La Gaeta Bertalà (1975) pensa anzi che il bozzetto sia una replica semplificata della "Santa Michelina". Emiliani (1975) vede nel bozzetto una idea variata per il dipinto della Vaticana con un'ambientazione all'interno di un palazzo. Lo studio fu utilizzato dal Vitali per una "Sant'Agata" oggi a Urbino, Gallerie Nazionale. Il soggetto è stato interpretato anche come "Madonna annunciata".

## TU - CONDIZIONE GIURIDICA E VINCOLI

### CDG - CONDIZIONE GIURIDICA

CDGG - Indicazione generica proprietà Stato

CDGS - Indicazione specifica Ministero per i Beni e le Attività Culturali

## DO - FONTI E DOCUMENTI DI RIFERIMENTO

### FTA - DOCUMENTAZIONE FOTOGRAFICA

FTAX - Genere documentazione esistente

FTAP - Tipo fotografia b/n

FTAN - Codice identificativo SBAS FI 157011

**FTA - DOCUMENTAZIONE FOTOGRAFICA**

<b>FTAX - Genere</b>	documentazione esistente
<b>FTAP - Tipo</b>	fotografia b/n
<b>FTAN - Codice identificativo</b>	SBAS FI 68241

**FTA - DOCUMENTAZIONE FOTOGRAFICA**

<b>FTAX - Genere</b>	documentazione esistente
<b>FTAP - Tipo</b>	fotografia b/n
<b>FTAN - Codice identificativo</b>	SBAS FI 27593

**FTA - DOCUMENTAZIONE FOTOGRAFICA**

<b>FTAX - Genere</b>	documentazione allegata
<b>FTAP - Tipo</b>	diapositiva colore
<b>FTAN - Codice identificativo</b>	ex art. 15, 32813

**FNT - FONTI E DOCUMENTI**

<b>FNTP - Tipo</b>	inventario
<b>FNTT - Denominazione</b>	Inventario dei dipinti di magazzino
<b>FNTD - Data</b>	1880
<b>FNTF - Foglio/Carta</b>	n. 29 I cat.
<b>FNTN - Nome archivio</b>	FI/Biblioteca degli Uffizi
<b>FNTS - Posizione</b>	NR (recupero pregresso)
<b>FNTI - Codice identificativo</b>	NR (recupero pregresso)

**BIB - BIBLIOGRAFIA**

<b>BIBX - Genere</b>	bibliografia specifica
<b>BIBA - Autore</b>	Bozzetti Gallerie
<b>BIBD - Anno di edizione</b>	1952
<b>BIBH - Sigla per citazione</b>	00004416
<b>BIBN - V., pp., nn.</b>	p. 13, n. 12
<b>BIBI - V., tavv., figg.</b>	f. 12

**BIB - BIBLIOGRAFIA**

<b>BIBX - Genere</b>	bibliografia specifica
<b>BIBA - Autore</b>	Olsen H.
<b>BIBD - Anno di edizione</b>	1962
<b>BIBH - Sigla per citazione</b>	00004414
<b>BIBN - V., pp., nn.</b>	p. 92

**BIB - BIBLIOGRAFIA**

<b>BIBX - Genere</b>	bibliografia specifica
<b>BIBA - Autore</b>	Mostra Federigo
<b>BIBD - Anno di edizione</b>	1975
<b>BIBH - Sigla per citazione</b>	00004412
<b>BIBN - V., pp., nn.</b>	p. 215

**BIB - BIBLIOGRAFIA**

<b>BIBX - Genere</b>	bibliografia specifica
<b>BIBA - Autore</b>	Disegni Federigo

<b>BIBD - Anno di edizione</b>	1975
<b>BIBH - Sigla per citazione</b>	00004413
<b>BIBN - V., pp., nn.</b>	pp. 88-89, n. 100
<b>BIBI - V., tavv., figg.</b>	f. 111
<b>MST - MOSTRE</b>	
<b>MSTT - Titolo</b>	Bozzetti delle Gallerie di Firenze
<b>MSTL - Luogo</b>	Firenze
<b>MSTD - Data</b>	1952
<b>MST - MOSTRE</b>	
<b>MSTT - Titolo</b>	Disegni di Federigo Barocci
<b>MSTL - Luogo</b>	Firenze
<b>MSTD - Data</b>	1975
<b>AD - ACCESSO AI DATI</b>	
<b>ADS - SPECIFICHE DI ACCESSO AI DATI</b>	
<b>ADSP - Profilo di accesso</b>	1
<b>ADSM - Motivazione</b>	scheda contenente dati liberamente accessibili
<b>CM - COMPILAZIONE</b>	
<b>CMP - COMPILAZIONE</b>	
<b>CMPD - Data</b>	1989
<b>CMPN - Nome</b>	Casciu S.
<b>FUR - Funzionario responsabile</b>	Damiani G.
<b>AGG - AGGIORNAMENTO - REVISIONE</b>	
<b>AGGD - Data</b>	2002
<b>AGGN - Nome</b>	Romagnoli G./ Rousseau B.
<b>AGGF - Funzionario responsabile</b>	NR (recupero pregresso)
<b>AGG - AGGIORNAMENTO - REVISIONE</b>	
<b>AGGD - Data</b>	2006
<b>AGGN - Nome</b>	ARTPAST
<b>AGGF - Funzionario responsabile</b>	NR (recupero pregresso)