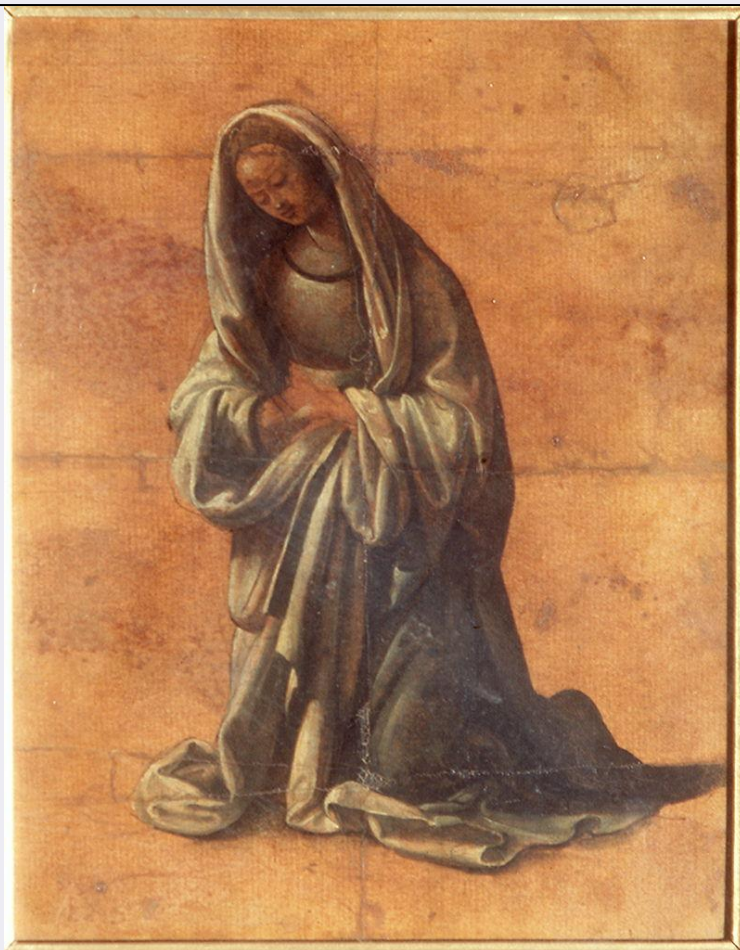


# SCHEDA



## CD - CODICI

TSK - Tipo Scheda	OA
LIR - Livello ricerca	C
<b>NCT - CODICE UNIVOCO</b>	
NCTR - Codice regione	09
NCTN - Numero catalogo generale	00294503
ESC - Ente schedatore	L. 41/1986
ECP - Ente competente	S417

## OG - OGGETTO

<b>OGT - OGGETTO</b>	
OGTD - Definizione	dipinto
<b>SGT - SOGGETTO</b>	
SGTI - Identificazione	Madonna orante

## LC - LOCALIZZAZIONE GEOGRAFICO-AMMINISTRATIVA

<b>PVC - LOCALIZZAZIONE GEOGRAFICO-AMMINISTRATIVA ATTUALE</b>	
PVCS - Stato	ITALIA
PVCR - Regione	Toscana
PVCP - Provincia	FI
PVCC - Comune	Firenze

## LDC - COLLOCAZIONE SPECIFICA

<b>LDCT - Tipologia</b>	palazzo
<b>LDCQ - Qualificazione</b>	museo
<b>LDCN - Denominazione attuale</b>	Palazzo degli Uffizi
<b>LDCC - Complesso di appartenenza</b>	Complesso vasariano
<b>LDCU - Indirizzo</b>	piazzale degli Uffizi
<b>LDCM - Denominazione raccolta</b>	Galleria degli Uffizi, Gabinetto Disegni e Stampe
<b>LDCS - Specifiche</b>	Gabinetto Disegni e Stampe

## UB - UBICAZIONE E DATI PATRIMONIALI

### INV - INVENTARIO DI MUSEO O SOPRINTENDENZA

<b>INVN - Numero</b>	Inventario manoscritto Gabinetto Disegni e Stampe degli Uffizi, n. 19100F
<b>INVD - Data</b>	sec. XIX fine

## DT - CRONOLOGIA

### DTZ - CRONOLOGIA GENERICA

<b>DTZG - Secolo</b>	sec. XVI
<b>DTZS - Frazione di secolo</b>	primo quarto

### DTS - CRONOLOGIA SPECIFICA

<b>DTSI - Da</b>	1500
<b>DTSF - A</b>	1510
<b>DTM - Motivazione cronologia</b>	bibliografia
<b>ADT - Altre datazioni</b>	1495 ca.

## AU - DEFINIZIONE CULTURALE

### AUT - AUTORE

<b>AUTM - Motivazione dell'attribuzione</b>	bibliografia
<b>AUTN - Nome scelto</b>	Piero di Cosimo (?)
<b>AUTA - Dati anagrafici</b>	1461-1462/ 1521
<b>AUTH - Sigla per citazione</b>	00000843
<b>AAT - Altre attribuzioni</b>	Aspertini Amico

## MT - DATI TECNICI

<b>MTC - Materia e tecnica</b>	carta/ pittura a olio/ penna
<b>MTC - Materia e tecnica</b>	tavola
<b>MIS - MISURE</b>	
<b>MISA - Altezza</b>	23.5
<b>MISL - Larghezza</b>	18.4

## CO - CONSERVAZIONE

### STC - STATO DI CONSERVAZIONE

<b>STCC - Stato di conservazione</b>	buono
--------------------------------------	-------

## DA - DATI ANALITICI

### DES - DESCRIZIONE

<b>DESO - Indicazioni sull'oggetto</b>	NR (recupero pregresso)
<b>DESI - Codifica Iconclass</b>	NR (recupero pregresso)
<b>DESS - Indicazioni sul soggetto</b>	Personaggi: Madonna. Abbigliamento: all'antica.
<b>NSC - Notizie storico-critiche</b>	La Collobi Ragghianti (1952) argomentava la sua attribuzione all'Aspertini con confronti con l'opera di Lorenzo Costa e con l'attività dell'Asperini nell'Oratorio di S. Cecilia a Bologna.

## TU - CONDIZIONE GIURIDICA E VINCOLI

### CDG - CONDIZIONE GIURIDICA

<b>CDGG - Indicazione generica</b>	proprietà Stato
<b>CDGS - Indicazione specifica</b>	Ministero per i Beni e le Attività Culturali

## DO - FONTI E DOCUMENTI DI RIFERIMENTO

### FTA - DOCUMENTAZIONE FOTOGRAFICA

<b>FTAX - Genere</b>	documentazione esistente
<b>FTAP - Tipo</b>	fotografia b/n
<b>FTAN - Codice identificativo</b>	SBAS FI 157060

### FTA - DOCUMENTAZIONE FOTOGRAFICA

<b>FTAX - Genere</b>	documentazione esistente
<b>FTAP - Tipo</b>	fotografia b/n
<b>FTAN - Codice identificativo</b>	SBAS FI 68187

### FTA - DOCUMENTAZIONE FOTOGRAFICA

<b>FTAX - Genere</b>	documentazione allegata
<b>FTAP - Tipo</b>	diapositiva colore
<b>FTAN - Codice identificativo</b>	ex art. 15, 32804

### FNT - FONTI E DOCUMENTI

<b>FNTP - Tipo</b>	inventario
<b>FNTT - Denominazione</b>	Inventario generale dei dipinti di magazzino
<b>FNTD - Data</b>	1880
<b>FNTF - Foglio/Carta</b>	n. 26 II cat.
<b>FNTN - Nome archivio</b>	FI/Biblioteca degli Uffizi
<b>FNTS - Posizione</b>	NR (recupero pregresso)
<b>FNTI - Codice identificativo</b>	NR (recupero pregresso)

### BIB - BIBLIOGRAFIA

<b>BIBX - Genere</b>	bibliografia specifica
<b>BIBA - Autore</b>	Bozzetti Gallerie
<b>BIBD - Anno di edizione</b>	1952
<b>BIBH - Sigla per citazione</b>	00004416
<b>BIBN - V., pp., nn.</b>	p. 12, n. 10
<b>BIBI - V., tavv., figg.</b>	f. 10

### BIB - BIBLIOGRAFIA

<b>BIBX - Genere</b>	bibliografia specifica
----------------------	------------------------

<b>BIBA - Autore</b>	Sricchia Santoro F.
<b>BIBD - Anno di edizione</b>	1953
<b>BIBH - Sigla per citazione</b>	00004478
<b>BIBN - V., pp., nn.</b>	p. 60
<b>BIB - BIBLIOGRAFIA</b>	
<b>BIBX - Genere</b>	bibliografia specifica
<b>BIBA - Autore</b>	Uffizi catalogo
<b>BIBD - Anno di edizione</b>	1980
<b>BIBH - Sigla per citazione</b>	00000848
<b>BIBN - V., pp., nn.</b>	p. 412 n. P1182
<b>MST - MOSTRE</b>	
<b>MSTT - Titolo</b>	Bozzetti delle Gallerie di Firenze
<b>MSTL - Luogo</b>	Firenze
<b>MSTD - Data</b>	1952
<b>AD - ACCESSO AI DATI</b>	
<b>ADS - SPECIFICHE DI ACCESSO AI DATI</b>	
<b>ADSP - Profilo di accesso</b>	1
<b>ADSM - Motivazione</b>	scheda contenente dati liberamente accessibili
<b>CM - COMPILAZIONE</b>	
<b>CMP - COMPILAZIONE</b>	
<b>CMPD - Data</b>	1989
<b>CMPN - Nome</b>	Casciu S.
<b>FUR - Funzionario responsabile</b>	Damiani G.
<b>AGG - AGGIORNAMENTO - REVISIONE</b>	
<b>AGGD - Data</b>	2002
<b>AGGN - Nome</b>	Romagnoli G./ Rousseau B.
<b>AGGF - Funzionario responsabile</b>	NR (recupero pregresso)
<b>AGG - AGGIORNAMENTO - REVISIONE</b>	
<b>AGGD - Data</b>	2006
<b>AGGN - Nome</b>	ARTPAST
<b>AGGF - Funzionario responsabile</b>	NR (recupero pregresso)