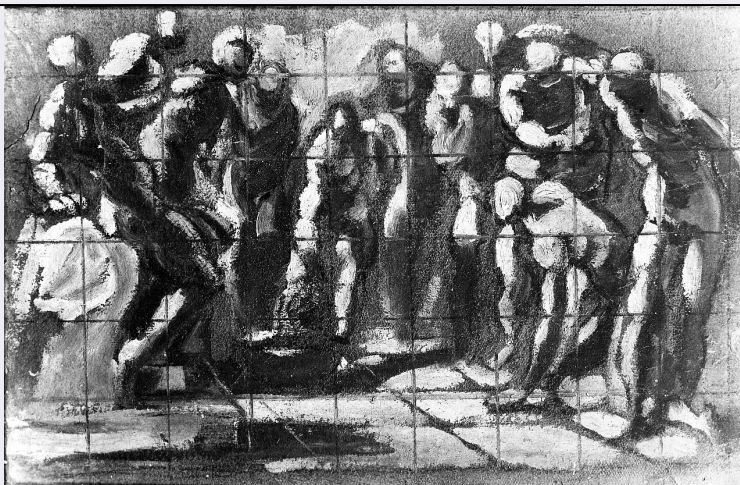


SCHEDA



CD - CODICI

TSK - Tipo Scheda	OA
LIR - Livello ricerca	C
NCT - CODICE UNIVOCO	
NCTR - Codice regione	09
NCTN - Numero catalogo generale	00294510
ESC - Ente schedatore	L. 41/1986
ECP - Ente competente	S417

OG - OGGETTO

OGT - OGGETTO

OGTD - Definizione dipinto

SGT - SOGGETTO

SGTI - Identificazione eroismo di Muzio Scevola

LC - LOCALIZZAZIONE GEOGRAFICO-AMMINISTRATIVA

PVC - LOCALIZZAZIONE GEOGRAFICO-AMMINISTRATIVA ATTUALE

PVCS - Stato	ITALIA
PVCR - Regione	Toscana
PVCP - Provincia	FI
PVCC - Comune	Firenze

LDC - COLLOCAZIONE SPECIFICA

LDCT - Tipologia	palazzo
LDCQ - Qualificazione	museo
LDCN - Denominazione attuale	Palazzo degli Uffizi
LDCC - Complesso di appartenenza	Complesso vasariano
LDCU - Indirizzo	piazzale degli Uffizi
LDCM - Denominazione raccolta	Galleria degli Uffizi, Gabinetto Disegni e Stampe
LDCS - Specifiche	Gabinetto Disegni e Stampe

UB - UBICAZIONE E DATI PATRIMONIALI**INV - INVENTARIO DI MUSEO O SOPRINTENDENZA**

INVN - Numero	Inventario manoscritto Gabinetto Disegni e Stampe degli Uffizi, n. 19159F
INVD - Data	sec. XIX fine

DT - CRONOLOGIA**DTZ - CRONOLOGIA GENERICA**

DTZG - Secolo	sec. XVI
----------------------	----------

DTS - CRONOLOGIA SPECIFICA

DTSI - Da	1575
DTSV - Validità	ca.
DTSF - A	1580
DTSL - Validità	ca.

DTM - Motivazione cronologia	bibliografia
-------------------------------------	--------------

AU - DEFINIZIONE CULTURALE**AUT - AUTORE**

AUTM - Motivazione dell'attribuzione	bibliografia
AUTN - Nome scelto	Robusti Jacopo detto Tintoretto
AUTA - Dati anagrafici	1518/ 1594
AUTH - Sigla per citazione	00002239
AAT - Altre attribuzioni	Tintoretto Domenico

MT - DATI TECNICI

MTC - Materia e tecnica	carta/ pittura a olio
MTC - Materia e tecnica	tela

MIS - MISURE

MISA - Altezza	20.5
MISL - Larghezza	31.2

CO - CONSERVAZIONE**STC - STATO DI CONSERVAZIONE**

STCC - Stato di conservazione	buono
--------------------------------------	-------

DA - DATI ANALITICI**DES - DESCRIZIONE**

DESO - Indicazioni sull'oggetto	NR (recupero pregresso)
DESI - Codifica Iconclass	NR (recupero pregresso)
DESS - Indicazioni sul soggetto	Personaggi: Muzio Scevola; Porsenna. Figure: astanti.

ISR - ISCRIZIONI

ISRC - Classe di appartenenza	documentaria
ISRS - Tecnica di scrittura	a penna
ISRT - Tipo di caratteri	corsivo

ISRP - Posizione	a tergo
ISRI - Trascrizione	TINTORETTO
NSC - Notizie storico-critiche	Il bozzetto, reticolato, è a uno stadio molto precoce dall'iter compositivo. Difficile riconoscere il soggetto nè tantomeno se esista la realizzazione finale. La Becherucci (1952) in via ipotetica avanza la proposta che il bozzetto sia preparatorio al "Muzio Scevola davanti a Porsenna" del Kunsthistorisches Museum" di Vienna, e avvicina il tipo di composizione con molti personaggi affollati attorno ad uno spazio vuoto al "Miracolo di S. Marco" dell'Accademia di Venezia e alle "Allegorie" dell'Anticollegio, del 1578. Più recentemente il Chiarini (1994) ha proposto un'attribuzione a Domenico Tintoretto.

TU - CONDIZIONE GIURIDICA E VINCOLI

CDG - CONDIZIONE GIURIDICA	
CDGG - Indicazione generica	proprietà Stato
CDGS - Indicazione specifica	Ministero per i Beni e le Attività Culturali

DO - FONTI E DOCUMENTI DI RIFERIMENTO

FTA - DOCUMENTAZIONE FOTOGRAFICA	
FTAX - Genere	documentazione allegata
FTAP - Tipo	fotografia b/n
FTAN - Codice identificativo	SBAS FI 157453

FTA - DOCUMENTAZIONE FOTOGRAFICA	
FTAX - Genere	documentazione allegata
FTAP - Tipo	fotografia b/n
FTAN - Codice identificativo	SBAS FI 68217

FNT - FONTI E DOCUMENTI	
FNTP - Tipo	inventario
FNTT - Denominazione	Inventario generale dei dipinti di magazzino
FNTD - Data	1880
FNTF - Foglio/Carta	n. 47 II cat.
FNTN - Nome archivio	FI/Biblioteca degli Uffizi
FNTS - Posizione	NR (recupero pregresso)
FNTI - Codice identificativo	NR (recupero pregresso)

BIB - BIBLIOGRAFIA	
BIBX - Genere	bibliografia specifica
BIBA - Autore	Bozzetti Gallerie
BIBD - Anno di edizione	1952
BIBH - Sigla per citazione	00004416
BIBN - V., pp., nn.	pp. 55-56, n. 119

BIB - BIBLIOGRAFIA	
BIBX - Genere	bibliografia specifica
BIBA - Autore	Uffizi catalogo
BIBD - Anno di edizione	1980
BIBH - Sigla per citazione	00000848

BIBN - V., pp., nn.	p. 546, n. P1713
BIB - BIBLIOGRAFIA	
BIBX - Genere	bibliografia specifica
BIBA - Autore	Jacopo Tintoretto
BIBD - Anno di edizione	1994
BIBH - Sigla per citazione	00004483
BIBN - V., pp., nn.	p. 109
MST - MOSTRE	
MSTT - Titolo	Jacopo Tintoretto 1519-1594. Il grande collezionismo medico
MSTL - Luogo	Firenze
MSTD - Data	1994
AD - ACCESSO AI DATI	
ADS - SPECIFICHE DI ACCESSO AI DATI	
ADSP - Profilo di accesso	1
ADSM - Motivazione	scheda contenente dati liberamente accessibili
CM - COMPILAZIONE	
CMP - COMPILAZIONE	
CMPD - Data	1989
CMPN - Nome	Casciu S.
FUR - Funzionario responsabile	Damiani G.
AGG - AGGIORNAMENTO - REVISIONE	
AGGD - Data	2002
AGGN - Nome	Romagnoli G./ Rousseau B.
AGGF - Funzionario responsabile	NR (recupero pregresso)
AGG - AGGIORNAMENTO - REVISIONE	
AGGD - Data	2006
AGGN - Nome	ARTPAST
AGGF - Funzionario responsabile	NR (recupero pregresso)