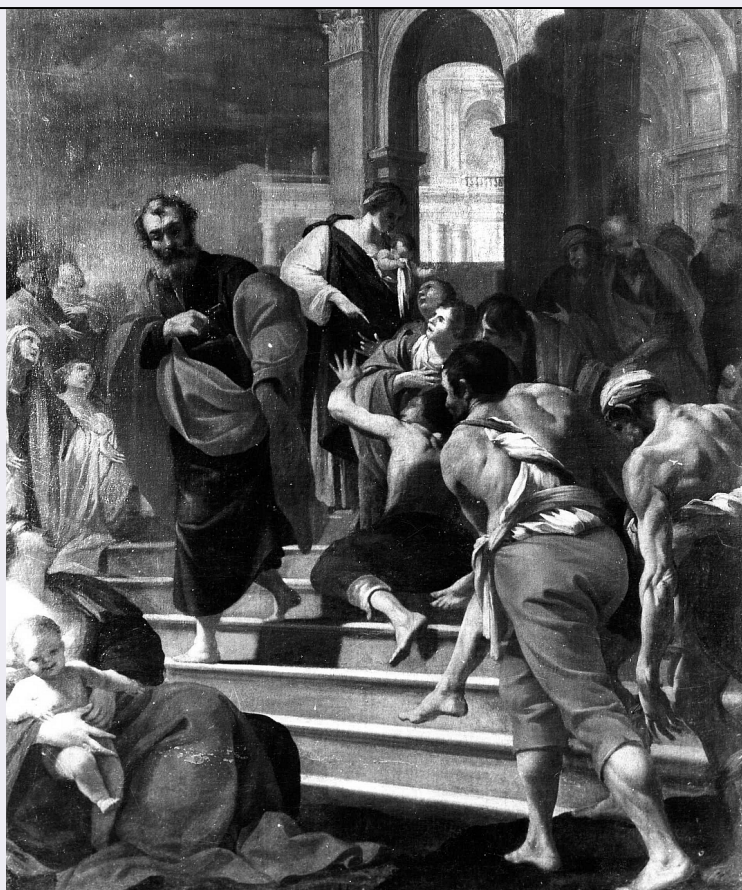


SCHEDA



CD - CODICI

TSK - Tipo Scheda	OA
LIR - Livello ricerca	C
NCT - CODICE UNIVOCO	
NCTR - Codice regione	09
NCTN - Numero catalogo generale	00126075
ESC - Ente schedatore	S17
ECP - Ente competente	S417

OG - OGGETTO

OGT - OGGETTO

OGTD - Definizione dipinto

SGT - SOGGETTO

SGTI - Identificazione San Pietro guarisce gli infermi con la sua ombra

LC - LOCALIZZAZIONE GEOGRAFICO-AMMINISTRATIVA

PVC - LOCALIZZAZIONE GEOGRAFICO-AMMINISTRATIVA ATTUALE

PVCS - Stato ITALIA
PVCR - Regione Toscana
PVCP - Provincia FI
PVCC - Comune Firenze

LDC - COLLOCAZIONE SPECIFICA

LDCT - Tipologia palazzo

LDCN - Denominazione attuale	Palazzo degli Uffizi
LDCC - Complesso di appartenenza	Complesso vasariano
LDCU - Indirizzo	piazzale degli Uffizi
LDCM - Denominazione raccolta	Galleria degli Uffizi
LDCS - Specifiche	Depositi

UB - UBICAZIONE E DATI PATRIMONIALI

INV - INVENTARIO DI MUSEO O SOPRINTENDENZA

INVN - Numero	Inventario 1890, n. 1018
INVD - Data	1890 post

LA - ALTRE LOCALIZZAZIONI GEOGRAFICO-AMMINISTRATIVE

TCL - Tipo di localizzazione luogo di esposizione

PRV - LOCALIZZAZIONE GEOGRAFICO-AMMINISTRATIVA

PRVR - Regione	Toscana
PRVP - Provincia	FI
PRVC - Comune	Firenze

PRC - COLLOCAZIONE SPECIFICA

PRCT - Tipologia	palazzo
PRCD - Denominazione	Palazzo degli Uffizi
PRCC - Complesso monumentale di appartenenza	Complesso vasariano
PRCM - Denominazione raccolta	Galleria degli Uffizi

DT - CRONOLOGIA

DTZ - CRONOLOGIA GENERICA

DTZG - Secolo	sec. XVII
DTZS - Frazione di secolo	metà

DTS - CRONOLOGIA SPECIFICA

DTSI - Da	1640
DTSF - A	1660
DTM - Motivazione cronologia	bibliografia

AU - DEFINIZIONE CULTURALE

AUT - AUTORE

AUTM - Motivazione dell'attribuzione	bibliografia
AUTN - Nome scelto	De La Hyre Laurent
AUTA - Dati anagrafici	1606/ 1656
AUTH - Sigla per citazione	00008020

MT - DATI TECNICI

MTC - Materia e tecnica	tela/ pittura a olio
MIS - MISURE	

MISA - Altezza	115
MISL - Larghezza	97
CO - CONSERVAZIONE	
STC - STATO DI CONSERVAZIONE	
STCC - Stato di conservazione	buono
DA - DATI ANALITICI	
DES - DESCRIZIONE	
DESO - Indicazioni sull'oggetto	NR (recupero pregresso)
DESI - Codifica Iconclass	73F21221
DESS - Indicazioni sul soggetto	Soggetti sacri. Personaggi: San Pietro. Personaggi: infermi. Architetture: edifici classici; scalinata.
NSC - Notizie storico-critiche	<p>N.10 della lista di quadri acquistati dal Favi a Parigi nel 1793 (ASG, filza XXVI a28). Entrato agli Uffizi il 4 dicembre 1793. Expertise generale di Favi del 22 gennaio 1793" Perizie di Jollain (13 luglio 1792, specificante "qui est le petit d'un gran qui existe dans une église"), Pasquier (13 settembre), Roslin (7 settembre) e Robert (2 agosto). L'attribuzione di questo dipinto si giustifica per l'analogia con la celebre tela del de La Hyre di uguale soggetto, del 1635" oggi tornata in Notre-Dame (bozzetto al Louvre); ma il confronto fra le due opere fa escludere il nome di de La Hyre per quella di Firenze, nonostante il suo tono tanto classico. La scoperta di un disegno quadrettato nell'Art Museum di Princeton (cat.53.103; 36,2x22) classificato come Poussin (Blunt V"1974, p.88) e studio, piuttosto che copia per una composizione molto prossima a quella fiorentina complica ancora di più la questione della paternità delle due opere. In realtà, né lo stile del disegnatore, né quello del pittore ci sono familiari: si può pensare a uno di quei numerosi artisti francesi nati fra il 1610 ed il 1620, influenzati volta a volta da Vouet e Poussin, da La Hyre e Le Sueur, che sono ancora tanto malnoti. Nell'opera la testa di San Pietro, eseguita con libertà come in un Mellin, contrasta una certa goffaggine compositiva che indica, probabilmente, la mano di un artista agli inizi, dallo stile non ancora consolidato. Anche un rapporto, pur seducente, con l'incisione di Rémy Vuibert "Guarigione dell'indemoniato" (cfr. Thuillier in "Paragone", 97, 1958, tav.21 a) non risulta del tutto convincente. Secondo una lettera del Lanzi del 19 luglio 17?? e una nota di Wicar (ASG, filza XXV a 15) si era parlato di acquistare a Parigi un secondo de La Hyre "Pittore contemporaneo" di Pussino nobile e leggiadro onde si preferisce il secondo quadro con Eliseo quando resuscita il figlio della vedova" per 3500 livres. Questo dipinto, che con ogni probabilità non fu acquistato, misurava 31 pollici di altezza per 25 e quindi, a parer nostro, non può essere confuso con la tela di cui sopra sia per il soggetto che per le dimensioni. Ecco, comunque, cosa scrisse il Lanzi all'ingresso nelle raccolte fiorentine: "Il quadro manca d'effetto e di correzione, ma vi regna una dolce armonia ed è seguito con somma felicità... Tutto insieme questo quadro ricorda un poco la Scuola Bolognese nel principio della sua decadenza". Ricordiamo infine che fra i quadri di Ignazio Hugford acquistati dal granduca nel 1779 figurava una Trasfigurazione attribuita a La Hyre, oggi non rintracciata (Fleming, 1955, p.206).</p>
TU - CONDIZIONE GIURIDICA E VINCOLI	
ACQ - ACQUISIZIONE	

ACQT - Tipo acquisizione	acquisto
ACQN - Nome	Giuseppe Favi
ACQD - Data acquisizione	1793
ACQL - Luogo acquisizione	Francia/ Parigi
CDG - CONDIZIONE GIURIDICA	
CDGG - Indicazione generica	proprietà Stato
CDGS - Indicazione specifica	Ministero per i Beni e le Attività Culturali
DO - FONTI E DOCUMENTI DI RIFERIMENTO	
FTA - DOCUMENTAZIONE FOTOGRAFICA	
FTAX - Genere	documentazione allegata
FTAP - Tipo	fotografia b/n
FTAN - Codice identificativo	SBAS FI 169178
BIB - BIBLIOGRAFIA	
BIBX - Genere	bibliografia specifica
BIBA - Autore	Fleming J.
BIBD - Anno di edizione	1955
BIBH - Sigla per citazione	00009786
BIB - BIBLIOGRAFIA	
BIBX - Genere	bibliografia specifica
BIBA - Autore	Thuiller J.
BIBD - Anno di edizione	1958
BIBH - Sigla per citazione	00010411
BIBN - V., pp., nn.	pp. 22-41
BIB - BIBLIOGRAFIA	
BIBX - Genere	bibliografia specifica
BIBA - Autore	Friedlaender W.
BIBD - Anno di edizione	1939-1974
BIBH - Sigla per citazione	00010412
BIBN - V., pp., nn.	p. 88
BIBI - V., tavv., figg.	v. 5
BIB - BIBLIOGRAFIA	
BIBX - Genere	bibliografia specifica
BIBA - Autore	Pittura francese
BIBD - Anno di edizione	1977
BIBH - Sigla per citazione	00004422
BIBN - V., pp., nn.	p. 109
BIB - BIBLIOGRAFIA	
BIBX - Genere	bibliografia specifica
BIBA - Autore	Uffizi catalogo
BIBD - Anno di edizione	1980
BIBH - Sigla per citazione	00000848

BIBN - V., pp., nn.	p. 322, P829
MST - MOSTRE	
MSTT - Titolo	La pittura francese a Firenze, n. 23
MSTL - Luogo	FI/ Firenze/ Palazzo Pitti
MSTD - Data	1945
MST - MOSTRE	
MSTT - Titolo	Mostra della Pittura Francese nelle collezioni pubbliche fiorentine, Firenze, Palazzo Pitti, 24 aprile - 30 giugno 1977; n. 60
MSTL - Luogo	FI/ Firenze/ Palazzo Pitti
MSTD - Data	1977
AD - ACCESSO AI DATI	
ADS - SPECIFICHE DI ACCESSO AI DATI	
ADSP - Profilo di accesso	1
ADSM - Motivazione	scheda contenente dati liberamente accessibili
CM - COMPILAZIONE	
CMP - COMPILAZIONE	
CMPD - Data	1977
CMPN - Nome	Rosenberg P.
FUR - Funzionario responsabile	Meloni S.
RVM - TRASCRIZIONE PER INFORMATIZZAZIONE	
RVMD - Data	2006
RVMN - Nome	ARTPAST/ Feraci
AGG - AGGIORNAMENTO - REVISIONE	
AGGD - Data	2006
AGGN - Nome	ARTPAST/ Feraci
AGGF - Funzionario responsabile	NR (recupero pregresso)