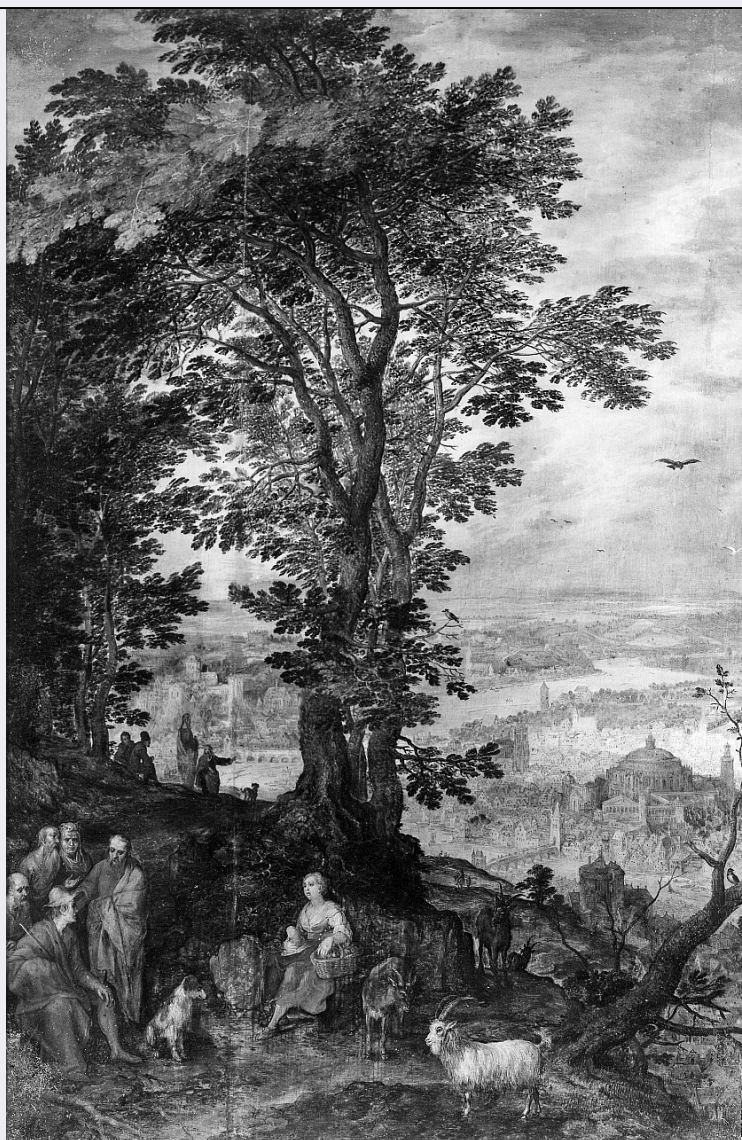


SCHEDA



CD - CODICI

TSK - Tipo Scheda	OA
LIR - Livello ricerca	C
NCT - CODICE UNIVOCO	
NCTR - Codice regione	09
NCTN - Numero catalogo generale	00129582
ESC - Ente schedatore	S17
ECP - Ente competente	S417

OG - OGGETTO

OGT - OGGETTO

OGTD - Definizione dipinto

SGT - SOGGETTO

SGTI - Identificazione paesaggio con contadini

LC - LOCALIZZAZIONE GEOGRAFICO-AMMINISTRATIVA

PVC - LOCALIZZAZIONE GEOGRAFICO-AMMINISTRATIVA ATTUALE

PVCS - Stato ITALIA

PVCR - Regione	Toscana
PVCP - Provincia	FI
PVCC - Comune	Firenze
LDC - COLLOCAZIONE SPECIFICA	
LDCT - Tipologia	palazzo
LDCN - Denominazione attuale	Palazzo degli Uffizi
LDCC - Complesso di appartenenza	Complesso vasariano
LDCU - Indirizzo	piazzale degli Uffizi
LDCM - Denominazione raccolta	Galleria degli Uffizi
LDCS - Specifiche	Depositi
UB - UBICAZIONE E DATI PATRIMONIALI	
INV - INVENTARIO DI MUSEO O SOPRINTENDENZA	
INVN - Numero	Inventario 1890, n. 1083
INVD - Data	1890 post
LA - ALTRE LOCALIZZAZIONI GEOGRAFICO-AMMINISTRATIVE	
TCL - Tipo di localizzazione	luogo di esposizione
PRV - LOCALIZZAZIONE GEOGRAFICO-AMMINISTRATIVA	
PRVR - Regione	Toscana
PRVP - Provincia	FI
PRVC - Comune	Firenze
PRC - COLLOCAZIONE SPECIFICA	
PRCT - Tipologia	palazzo
PRCD - Denominazione	Palazzo degli Uffizi
PRCC - Complesso monumentale di appartenenza	Complesso vasariano
PRCM - Denominazione raccolta	Galleria degli Uffizi
DT - CRONOLOGIA	
DTZ - CRONOLOGIA GENERICA	
DTZG - Secolo	secc. XVI/ XVII
DTZS - Frazione di secolo	fine/inizio
DTS - CRONOLOGIA SPECIFICA	
DTSI - Da	1590
DTSF - A	1610
DTM - Motivazione cronologia	bibliografia
AU - DEFINIZIONE CULTURALE	
AUT - AUTORE	
AUTM - Motivazione dell'attribuzione	bibliografia
AUTN - Nome scelto	Brueghel Jan il Vecchio

AUTA - Dati anagrafici	1568/ 1625
AUTH - Sigla per citazione	00001568
MT - DATI TECNICI	
MTC - Materia e tecnica	tavola/ pittura a olio
MIS - MISURE	
MISA - Altezza	57
MISL - Larghezza	40
CO - CONSERVAZIONE	
STC - STATO DI CONSERVAZIONE	
STCC - Stato di conservazione	buono
DA - DATI ANALITICI	
DES - DESCRIZIONE	
DESO - Indicazioni sull'oggetto	NR (recupero pregresso)
DESI - Codifica Iconclass	25 H : 46 A 14 : 25 I
DESS - Indicazioni sul soggetto	Paesaggi: paesaggio rurale. Figure: contadini. Vedute: veduta di città.
NSC - Notizie storico-critiche	Gia formante dittico con il Grande Calvario di Brueghel dei Velluti da Durer (Inv.1890, n.1083). Zoega von Manteuffel ha datato l'opera poco dopo il ritorno di Brueghel ad Anversa, tra il 1598 e il 1600, opinione con la quale concordiamo, in quanto si riscontra nel dipinto la stessa concezione raffinata e irrealistica che appare nella Veduta di un porto con la predicazione di Cristo (Monaco di Baviera, Alte Pinakothek) datata 1598. In primo piano compare un vecchio che predica ad un gruppo di contadini. Il centro del dipinto presenta alberi disegnati molto finemente, mentre sullo sfondo vi è una città fantastica attraversata da un fiume. Nella città si scorgono monumenti di stile gotico del nord, ponti ed edifici fortificati, chiese con alte torri quadrate, frequenti nell'architettura del Brabante, una strana costruzione circolare, alla quale è stato dato un posto di rilievo, sormontata da una cupola schiacciata, circondata da edifici che le conferiscono un aspetto orientale. Il formato del paesaggio è raro in Breughel, che ha eseguito soprattutto questo genere di dipinti in senso orizzontale. Se ne trova un analogo esempio nel Paradiso Terrestre del Prado (n. 1410).
TU - CONDIZIONE GIURIDICA E VINCOLI	
ACQ - ACQUISIZIONE	
ACQT - Tipo acquisizione	legato
ACQN - Nome	collezioni granducali medicee
ACQD - Data acquisizione	1743
ACQL - Luogo acquisizione	FI/ Firenze
CDG - CONDIZIONE GIURIDICA	
CDGG - Indicazione generica	proprietà Stato
CDGS - Indicazione specifica	Ministero per i Beni e le Attività Culturali
DO - FONTI E DOCUMENTI DI RIFERIMENTO	

FTA - DOCUMENTAZIONE FOTOGRAFICA

FTAX - Genere	documentazione allegata
FTAP - Tipo	fotografia b/n
FTAN - Codice identificativo	SBAS FI 278967

BIB - BIBLIOGRAFIA

BIBX - Genere	bibliografia specifica
BIBA - Autore	Rubens pittura
BIBD - Anno di edizione	1977
BIBH - Sigla per citazione	00004433
BIBN - V., pp., nn.	p. 90, n. 21

MST - MOSTRE

MSTT - Titolo	Rubens e la pittura fiamminga del Seicento. Firenze. Palazzo Pitti; 22 luglio - 9 ottobre 1977; n. 21
MSTL - Luogo	FI/ Palazzo Pitti
MSTD - Data	1977

AD - ACCESSO AI DATI**ADS - SPECIFICHE DI ACCESSO AI DATI**

ADSP - Profilo di accesso	1
ADSM - Motivazione	scheda contenente dati liberamente accessibili

CM - COMPILAZIONE**CMP - COMPILAZIONE**

CMPD - Data	1979
CMPN - Nome	Bodart D.
FUR - Funzionario responsabile	Meloni S.

RVM - TRASCRIZIONE PER INFORMATIZZAZIONE

RVMD - Data	2006
RVMN - Nome	ARTPAST/ Feraci

AGG - AGGIORNAMENTO - REVISIONE

AGGD - Data	2006
AGGN - Nome	ARTPAST/ Feraci
AGGF - Funzionario responsabile	NR (recupero pregresso)