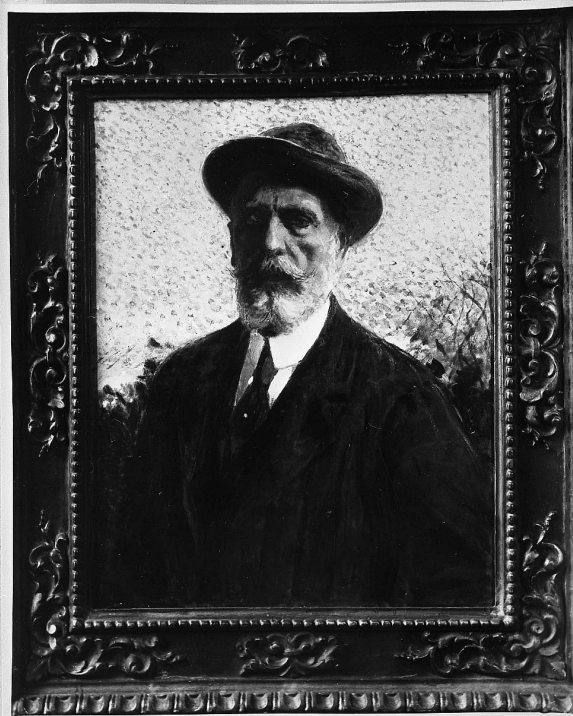


SCHEDA



CD - CODICI

TSK - Tipo Scheda	OA
LIR - Livello ricerca	C
NCT - CODICE UNIVOCO	
NCTR - Codice regione	09
NCTN - Numero catalogo generale	00158834
ESC - Ente schedatore	S17
ECP - Ente competente	S417

OG - OGGETTO

OGT - OGGETTO	
OGTD - Definizione	dipinto
SGT - SOGGETTO	
SGTI - Identificazione	autoritratto di Francesco Gioli

LC - LOCALIZZAZIONE GEOGRAFICO-AMMINISTRATIVA

PVC - LOCALIZZAZIONE GEOGRAFICO-AMMINISTRATIVA ATTUALE

PVCS - Stato	ITALIA
PVCR - Regione	Toscana
PVCP - Provincia	FI
PVCC - Comune	Firenze

LDC - COLLOCAZIONE SPECIFICA

LDCT - Tipologia	palazzo
LDCN - Denominazione attuale	Palazzo degli Uffizi
LDCC - Complesso di	

appartenenza	Complesso vasariano
LDCU - Indirizzo	piazzale degli Uffizi
LDCM - Denominazione raccolta	Galleria degli Uffizi
LDCS - Specifiche	depositi
UB - UBICAZIONE E DATI PATRIMONIALI	
INV - INVENTARIO DI MUSEO O SOPRINTENDENZA	
INVN - Numero	Inventario 1890, n. 5369
INVD - Data	1890 post
DT - CRONOLOGIA	
DTZ - CRONOLOGIA GENERICA	
DTZG - Secolo	sec. XX
DTS - CRONOLOGIA SPECIFICA	
DTSI - Da	1915
DTSF - A	1915
DTM - Motivazione cronologia	data
AU - DEFINIZIONE CULTURALE	
AUT - AUTORE	
AUTM - Motivazione dell'attribuzione	firma
AUTN - Nome scelto	Gioli Francesco
AUTA - Dati anagrafici	1846/ 1922
AUTH - Sigla per citazione	00002206
MT - DATI TECNICI	
MTC - Materia e tecnica	cartone/ pittura a olio
MIS - MISURE	
MISA - Altezza	72.5
MISL - Larghezza	57.5
CO - CONSERVAZIONE	
STC - STATO DI CONSERVAZIONE	
STCC - Stato di conservazione	buono
DA - DATI ANALITICI	
DES - DESCRIZIONE	
DESO - Indicazioni sull'oggetto	NR (recupero pregresso)
DESI - Codifica Iconclass	48 C 51 3 : 61 B 2 (GIOLI, Francesco) 11
DESS - Indicazioni sul soggetto	Ritratti: autoritratto di Francesco Gioli. Abbigliamento: giacca; camicia; cravatta; cappello.
ISR - ISCRIZIONI	
ISRC - Classe di appartenenza	documentaria
ISRS - Tecnica di scrittura	a pennello
ISRP - Posizione	in basso a sinistra

ISRI - Trascrizione	F. Gioli / 915
NSC - Notizie storico-critiche	<p>Offerto dall'artista su invito, sin dal 1907, di Corrado Ricci; accettato con autorizzazione ministeriale del 20 marzo 1916. Eseguito forse a Firenze nel 1915, quando Gioli, maturo negli anni, è sulla scia dell'enorme successo riportato dopo la Biennale del 1914, dove fu presente con una sua ricca personale. La trattazione del fondo denuncia il tentativo del pittore di aggiornare la sua arte adottando la tecnica divisionista. Da una lettera del 28-V-1930 risulta che un altro autoritratto del Gioli, del 1883, fu offerto, su suggerimento di Ugo Ojetti, dalla Galleria Scopinich agli Uffizi. Il quadro, rifiutato poiché il Gioli era già rappresentato nella collezione degli autoritratti, fu acquistato da Ottaviano Venier di Milano (via Andegari, 12).</p> <p>Francesco Gioli fu ritratto anche da Silvestro Lega nel 1879 (M. Giardelli, Silvestro Lega, 1965, pp. 73-74, tav. 28). Gioli appartenne all'ambiente bene di Firenze; sposato con Matilde Bartolomei, figlia del marchese Ferdinando capo della democrazia liberale fiorentina, fu fondatore con A. Orvieto, G. Fano, C. Biagi, della Società Leonardo da Vinci di Firenze. Tra gli amici intimi ebbe Diego Martelli, Niccolò Cannicci ed Eugenio Cecconi col quale si recava spesso a caccia insieme ad E. Niccolini (Kodak, l'istantanea, Francesco Gioli, in "Il Marzocco", 12-2-1922, n° 7, pp. 1-2). Appartenne, con il fratello Luigi, con i Tommasi, col Ferroni alla generazione dei Macchiaioli, spesso ricollegata in campo letterario al gruppo dei poeti del focolare, facente capo a Giovanni Pascoli.</p>

TU - CONDIZIONE GIURIDICA E VINCOLI

ACQ - ACQUISIZIONE

ACQT - Tipo acquisizione	donazione
ACQN - Nome	Gioli Francesco
ACQD - Data acquisizione	1916
ACQL - Luogo acquisizione	FI/ Firenze

CDG - CONDIZIONE GIURIDICA

CDGG - Indicazione generica	proprietà Stato
CDGS - Indicazione specifica	Ministero per i Beni e le Attività Culturali

DO - FONTI E DOCUMENTI DI RIFERIMENTO

FTA - DOCUMENTAZIONE FOTOGRAFICA

FTAX - Genere	documentazione allegata
FTAP - Tipo	fotografia b/n
FTAN - Codice identificativo	SBAS FI 5781

FNT - FONTI E DOCUMENTI

FNTP - Tipo	inventario
FNTT - Denominazione	Inventario 1890
FNTD - Data	1890 post
FNTF - Foglio/Carta	n. 5369
FNTN - Nome archivio	SSPM FI
FNTS - Posizione	NR (recupero pregresso)
FNTI - Codice identificativo	NR (recupero pregresso)

AD - ACCESSO AI DATI

ADS - SPECIFICHE DI ACCESSO AI DATI**ADSP - Profilo di accesso**

1

ADSM - Motivazione

scheda contenente dati liberamente accessibili

CM - COMPILAZIONE**CMP - COMPILAZIONE****CMPD - Data**

1970

CMPN - Nome

Caputo A.

**FUR - Funzionario
responsabile**

Meloni S.

RVM - TRASCRIZIONE PER INFORMATIZZAZIONE**RVMD - Data**

2006

RVMN - Nome

ARTPAST/ Caldini R.

AGG - AGGIORNAMENTO - REVISIONE**AGGD - Data**

2006

AGGN - Nome

ARTPAST/ Caldini R.

**AGGF - Funzionario
responsabile**

NR (recupero pregresso)

AN - ANNOTAZIONI**OSS - Osservazioni**

Archivio Soprintendenza di Firenze - pratica Arte n° 796.