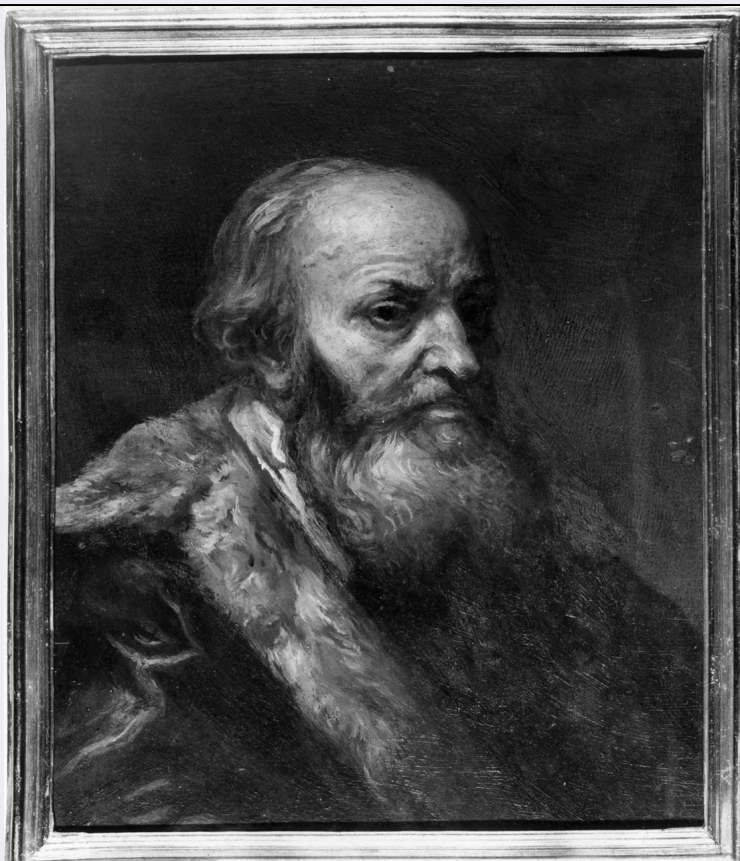


SCHEDA



CD - CODICI

TSK - Tipo Scheda	OA
LIR - Livello ricerca	C
NCT - CODICE UNIVOCO	
NCTR - Codice regione	09
NCTN - Numero catalogo generale	00188040
ESC - Ente schedatore	S17
ECP - Ente competente	S417

OG - OGGETTO

OGT - OGGETTO	
OGTD - Definizione	dipinto
SGT - SOGGETTO	
SGTI - Identificazione	testa di vecchio con barba

LC - LOCALIZZAZIONE GEOGRAFICO-AMMINISTRATIVA

PVC - LOCALIZZAZIONE GEOGRAFICO-AMMINISTRATIVA ATTUALE

PVCS - Stato	ITALIA
PVCR - Regione	Toscana
PVCP - Provincia	FI
PVCC - Comune	Firenze

LDC - COLLOCAZIONE SPECIFICA

LDCT - Tipologia	palazzo
LDCN - Denominazione	

attuale	Palazzo degli Uffizi
LDCC - Complesso di appartenenza	Complesso vasariano
LDCU - Indirizzo	piazzale degli Uffizi
LDCM - Denominazione raccolta	Galleria degli Uffizi
LDCS - Specifiche	depositi

UB - UBICAZIONE E DATI PATRIMONIALI

INV - INVENTARIO DI MUSEO O SOPRINTENDENZA

INVN - Numero	Inventario 1890, n. 8873
INVD - Data	1890 post

LA - ALTRE LOCALIZZAZIONI GEOGRAFICO-AMMINISTRATIVE

TCL - Tipo di localizzazione	luogo di provenienza
-------------------------------------	----------------------

PRV - LOCALIZZAZIONE GEOGRAFICO-AMMINISTRATIVA

PRVR - Regione	Toscana
PRVP - Provincia	FI
PRVC - Comune	Firenze

PRC - COLLOCAZIONE SPECIFICA

PRCT - Tipologia	palazzo
PRCD - Denominazione	Palazzo Pitti
PRCM - Denominazione raccolta	collezioni granducali medicce
PRCS - Specifiche	collezione di Leopoldo de' Medici

LA - ALTRE LOCALIZZAZIONI GEOGRAFICO-AMMINISTRATIVE

TCL - Tipo di localizzazione	luogo di provenienza
-------------------------------------	----------------------

PRV - LOCALIZZAZIONE GEOGRAFICO-AMMINISTRATIVA

PRVR - Regione	Toscana
PRVP - Provincia	FI
PRVC - Comune	Firenze

PRC - COLLOCAZIONE SPECIFICA

PRCT - Tipologia	palazzo
PRCD - Denominazione	Palazzo Pitti
PRCM - Denominazione raccolta	Galleria Palatina

PRD - DATA

PRDU - Data uscita	1948
---------------------------	------

DT - CRONOLOGIA

DTZ - CRONOLOGIA GENERICA

DTZG - Secolo	sec. XVII
----------------------	-----------

DTS - CRONOLOGIA SPECIFICA

DTSI - Da	1650
DTSF - A	1690

DTM - Motivazione cronologia	analisi stilistica
-------------------------------------	--------------------

AU - DEFINIZIONE CULTURALE**AUT - AUTORE**

AUTM - Motivazione dell'attribuzione	analisi stilistica
AUTM - Motivazione dell'attribuzione	bibliografia
AUTN - Nome scelto	Franceschini Baldassarre detto Volterrano
AUTA - Dati anagrafici	1611/ 1690
AUTH - Sigla per citazione	00002404

MT - DATI TECNICI

MTC - Materia e tecnica rame/ pittura a olio

MIS - MISURE

MISA - Altezza	15
MISL - Larghezza	12.3

CO - CONSERVAZIONE**STC - STATO DI CONSERVAZIONE**

STCC - Stato di conservazione buono

RS - RESTAURI**RST - RESTAURI**

RSTD - Data	1981
RSTE - Ente responsabile	SBAS FI (G.R. 8898)
RSTN - Nome operatore	Rosi G.
RSTN - Nome operatore	Matteucci N.
RSTN - Nome operatore	Castorini R.

DA - DATI ANALITICI**DES - DESCRIZIONE**

DESO - Indicazioni sull'oggetto	NR (recupero pregresso)
DESI - Codifica Iconclass	31 A 22 1 : 31 D 16
DESS - Indicazioni sul soggetto	Soggetti profani: testa di vecchio con barba. Abbigliamento: giacca scura con collo di pelliccia; camicia bianca.

ISR - ISCRIZIONI

ISRS - Tecnica di scrittura	NR (recupero pregresso)
ISRP - Posizione	a tergo
ISRI - Trascrizione	C. 22 N. 5; 22; 104

NSC - Notizie storico-critiche

Il ritrattino è così descritto nell'Inventario dei beni di Leopoldo de' Medici: "Il ritr. di un vecchio con barba grande, e Pelliccia con capo scoperto" (A.S.F., Guardaroba 826). Il cardinale infatti si diletta nel collezionare questi piccoli ritratti, per l'acquisto dei quali spesso si consultava con il Volterrano, pittore di sua fiducia. L'attribuzione fu formulata da Carlo Del Bravo e pubblicata da S. Meloni (1976).

TU - CONDIZIONE GIURIDICA E VINCOLI**CDG - CONDIZIONE GIURIDICA**

CDGG - Indicazione

generica	proprietà Stato
CDGS - Indicazione specifica	Ministero per i Beni e le Attività Culturali
DO - FONTI E DOCUMENTI DI RIFERIMENTO	
FTA - DOCUMENTAZIONE FOTOGRAFICA	
FTAX - Genere	documentazione allegata
FTAP - Tipo	fotografia b/n
FTAN - Codice identificativo	SBAS FI 247959
FNT - FONTI E DOCUMENTI	
FNTP - Tipo	inventario
FNTT - Denominazione	Inventario 1890
FNTD - Data	1890 post
FNTF - Foglio/Carta	n. 8873
FNTN - Nome archivio	SSPM FI
FNTS - Posizione	NR (recupero pregresso)
FNTI - Codice identificativo	NR (recupero pregresso)
FNT - FONTI E DOCUMENTI	
FNTP - Tipo	inventario
FNTT - Denominazione	Inventario Palatina
FNTD - Data	1912
FNTF - Foglio/Carta	n. 603
FNTN - Nome archivio	SSPM FI
FNTS - Posizione	NR (recupero pregresso)
FNTI - Codice identificativo	NR (recupero pregresso)
BIB - BIBLIOGRAFIA	
BIBX - Genere	bibliografia specifica
BIBA - Autore	Omaggio Leopoldo
BIBD - Anno di edizione	1976
BIBH - Sigla per citazione	00004467
BIBN - V., pp., nn.	v. II, p. 34, n. 23
MST - MOSTRE	
MSTT - Titolo	Omaggio a Leopoldo de' Medici
MSTL - Luogo	Firenze
MSTD - Data	1976
AD - ACCESSO AI DATI	
ADS - SPECIFICHE DI ACCESSO AI DATI	
ADSP - Profilo di accesso	1
ADSM - Motivazione	scheda contenente dati liberamente accessibili
CM - COMPILAZIONE	
CMP - COMPILAZIONE	
CMPD - Data	1986
CMPN - Nome	Carnelli E.
FUR - Funzionario	

responsabile	Meloni S.
RVM - TRASCRIZIONE PER INFORMATIZZAZIONE	
RVMD - Data	2006
RVMN - Nome	ARTPAST/ Caldini R.
AGG - AGGIORNAMENTO - REVISIONE	
AGGD - Data	2006
AGGN - Nome	ARTPAST/ Caldini R.
AGGF - Funzionario responsabile	NR (recupero pregresso)