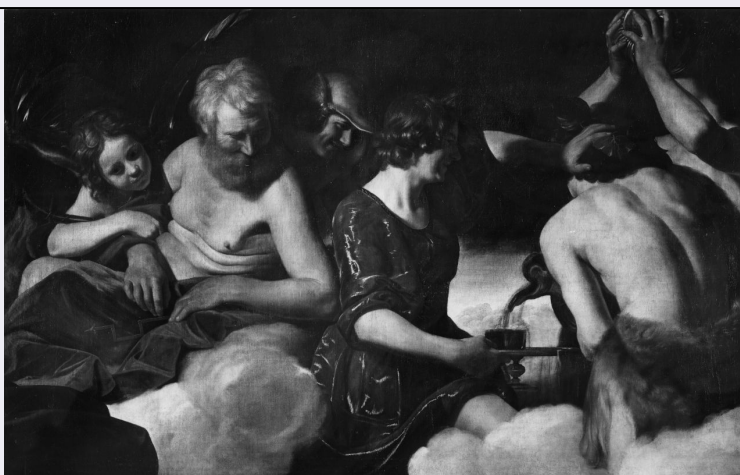


SCHEDA



CD - CODICI

TSK - Tipo Scheda OA

LIR - Livello ricerca C

NCT - CODICE UNIVOCO

NCTR - Codice regione 09

NCTN - Numero catalogo generale 00189563

ESC - Ente schedatore S17

ECP - Ente competente S417

OG - OGGETTO

OGT - OGGETTO

OGTD - Definizione dipinto

SGT - SOGGETTO

SGTI - Identificazione dei bevono l'ambrosia

LC - LOCALIZZAZIONE GEOGRAFICO-AMMINISTRATIVA

PVC - LOCALIZZAZIONE GEOGRAFICO-AMMINISTRATIVA ATTUALE

PVCS - Stato ITALIA

PVCR - Regione Toscana

PVCP - Provincia FI

PVCC - Comune Firenze

LDC - COLLOCAZIONE SPECIFICA

LDCT - Tipologia palazzo

LDCN - Denominazione attuale Palazzo degli Uffizi

LDCC - Complesso di appartenenza Complesso vasariano

LDCU - Indirizzo piazzale degli Uffizi

LDCM - Denominazione raccolta Galleria degli Uffizi

LDCS - Specifiche sala dei Caravaggeschi

UB - UBICAZIONE E DATI PATRIMONIALI

INV - INVENTARIO DI MUSEO O SOPRINTENDENZA

INVN - Numero	Inventario 1890, n. 2119
INVD - Data	1890 post

LA - ALTRE LOCALIZZAZIONI GEOGRAFICO-AMMINISTRATIVE

TCL - Tipo di localizzazione	luogo di provenienza
-------------------------------------	----------------------

PRV - LOCALIZZAZIONE GEOGRAFICO-AMMINISTRATIVA

PRVR - Regione	Toscana
PRVP - Provincia	FI
PRVC - Comune	Firenze

PRC - COLLOCAZIONE SPECIFICA

PRCT - Tipologia	palazzo
PRCM - Denominazione raccolta	collezione Francesco Marucelli

PRD - DATA

PRDI - Data ingresso	1704/ ante
-----------------------------	------------

LA - ALTRE LOCALIZZAZIONI GEOGRAFICO-AMMINISTRATIVE

TCL - Tipo di localizzazione	luogo di provenienza
-------------------------------------	----------------------

PRV - LOCALIZZAZIONE GEOGRAFICO-AMMINISTRATIVA

PRVS - Stato	Austria
---------------------	---------

PRC - COLLOCAZIONE SPECIFICA

PRCT - Tipologia	palazzo
PRCM - Denominazione raccolta	Galleria Imperiale di Vienna

PRD - DATA

PRDU - Data uscita	1793
---------------------------	------

DT - CRONOLOGIA**DTZ - CRONOLOGIA GENERICA**

DTZG - Secolo	sec. XVII
----------------------	-----------

DTS - CRONOLOGIA SPECIFICA

DTSI - Da	1620
DTSF - A	1630
DTSL - Validità	ca.

DTM - Motivazione cronologia	analisi stilistica
-------------------------------------	--------------------

AU - DEFINIZIONE CULTURALE**AUT - AUTORE**

AUTM - Motivazione dell'attribuzione	analisi stilistica
AUTM - Motivazione dell'attribuzione	bibliografia
AUTN - Nome scelto	Galli Giovanni detto Spadarino
AUTA - Dati anagrafici	1585/ 1652
AUTH - Sigla per citazione	00008201

MT - DATI TECNICI

MTC - Materia e tecnica	tela/ pittura a olio
MIS - MISURE	
MISA - Altezza	124.5
MISL - Larghezza	193.5
CO - CONSERVAZIONE	
STC - STATO DI CONSERVAZIONE	
STCC - Stato di conservazione	buono
RS - RESTAURI	
RST - RESTAURI	
RSTD - Data	1970
RSTE - Ente responsabile	Sopr. Gallerie Firenze Laboratori di restauro
DA - DATI ANALITICI	
DES - DESCRIZIONE	
DESO - Indicazioni sull'oggetto	NR (recupero pregresso)
DESI - Codifica Iconclass	93 A 1
DESS - Indicazioni sul soggetto	Soggetti profani: dei bevono ambrosia. Personaggi: Giove; Mercurio; Bacco; Cupido; Ganimede.
ISR - ISCRIZIONI	
ISRS - Tecnica di scrittura	NR (recupero pregresso)
ISRP - Posizione	a tergo su cartellino
ISRI - Trascrizione	5 di Guido Cagnacci
NSC - Notizie storico-critiche	L'opera risulta pervenuta alle Gallerie Fiorentine nel 1793, in occasione di uno scambio di quadri con la Galleria di Vienna. Portava allora l'attribuzione a Guido Cagnacci. In occasione della mostra del 1970 Evelina Borea ha presentato il dipinto come un problema attributivo assai affascinante. Ha rifiutato la tradizionale paternità del pittore romagnolo e ha proposto il riferimento all'attività olandese di Gerard Honthorst. Tale attribuzione è stata poi accolta dal Volpe e da Alfonso Pérez Sanchez. Erich Schleier nel 1971 ha invece proposto di assegnare la tela allo Spadarino; essa è stata poi identificata dal Busiri Vici con l'opera del Galli presente nel Settecento nella collezione Marucelli di Firenze come "Gli dei che bevono l'ambrosia". Tale riferimento risulta senz'altro convincente anche dal punto di vista stilistico. Così che non può costituire elemento determinante in senso contrario, come ribadisce invece la Borea nel 1979, la provenienza viennese dalla tela alla fine del Settecento, poiché la collezione di Francesco Marucelli fu dispersa dal nipote Alessandro fra il 1751 e il 1783; il quadro in esame pertanto può benissimo essere giunto a Vienna.
TU - CONDIZIONE GIURIDICA E VINCOLI	
CDG - CONDIZIONE GIURIDICA	
CDGG - Indicazione generica	proprietà Stato
CDGS - Indicazione specifica	Ministero per i Beni e le Attività Culturali
DO - FONTI E DOCUMENTI DI RIFERIMENTO	

FTA - DOCUMENTAZIONE FOTOGRAFICA

FTAX - Genere	documentazione allegata
FTAP - Tipo	fotografia b/n
FTAN - Codice identificativo	SBAS FI 161350
FTAT - Note	dopo il restauro

FTA - DOCUMENTAZIONE FOTOGRAFICA

FTAX - Genere	documentazione esistente
FTAP - Tipo	fotografia b/n
FTAN - Codice identificativo	SBAS FI 154640
FTAT - Note	prima del restauro

FNT - FONTI E DOCUMENTI

FNTP - Tipo	filza
FNTT - Denominazione	Filza XXVI
FNTD - Data	1793
FNTF - Foglio/Carta	a 26
FNTN - Nome archivio	SSPM FI/ Archivio delle Gallerie fiorentine
FNTS - Posizione	NR (recupero pregresso)
FNTI - Codice identificativo	NR (recupero pregresso)

FNT - FONTI E DOCUMENTI

FNTP - Tipo	inventario
FNTT - Denominazione	Inventario Generale dei dipinti
FNTD - Data	1881
FNTF - Foglio/Carta	n. 78E
FNTN - Nome archivio	FI/ Biblioteca degli Uffizi
FNTS - Posizione	NR (recupero pregresso)
FNTI - Codice identificativo	NR (recupero pregresso)

FNT - FONTI E DOCUMENTI

FNTP - Tipo	inventario
FNTT - Denominazione	Inventario 1890
FNTD - Data	1890 post
FNTF - Foglio/Carta	n. 2119
FNTN - Nome archivio	SSPM FI
FNTS - Posizione	NR (recupero pregresso)
FNTI - Codice identificativo	NR (recupero pregresso)

BIB - BIBLIOGRAFIA

BIBX - Genere	bibliografia specifica
BIBA - Autore	Caravaggio caravaggeschi
BIBD - Anno di edizione	1970
BIBH - Sigla per citazione	00001768
BIBN - V., pp., nn.	pp. 63-64, n. 39

BIB - BIBLIOGRAFIA

BIBX - Genere	bibliografia specifica
----------------------	------------------------

BIBA - Autore	Volpe C.
BIBD - Anno di edizione	1970
BIBH - Sigla per citazione	00010448
BIBN - V., pp., nn.	p. 113
BIB - BIBLIOGRAFIA	
BIBX - Genere	bibliografia specifica
BIBA - Autore	Perez Sanchez A. E.
BIBD - Anno di edizione	1971
BIBH - Sigla per citazione	00010456
BIBN - V., pp., nn.	p. 88
BIB - BIBLIOGRAFIA	
BIBX - Genere	bibliografia specifica
BIBA - Autore	Schleier E.
BIBD - Anno di edizione	1971
BIBH - Sigla per citazione	00010455
BIBN - V., pp., nn.	pp. 92-93
BIB - BIBLIOGRAFIA	
BIBX - Genere	bibliografia specifica
BIBA - Autore	Borroni Salvadori F.
BIBD - Anno di edizione	1973
BIBH - Sigla per citazione	00010454
BIBN - V., pp., nn.	p. 176
BIB - BIBLIOGRAFIA	
BIBX - Genere	bibliografia specifica
BIBA - Autore	Busiri Vici A.
BIBD - Anno di edizione	1974
BIBH - Sigla per citazione	00010453
BIBN - V., pp., nn.	pp. 22-23
BIB - BIBLIOGRAFIA	
BIBX - Genere	bibliografia specifica
BIBA - Autore	Uffizi catalogo
BIBD - Anno di edizione	1980
BIBH - Sigla per citazione	00000848
BIBN - V., pp., nn.	p. 569
MST - MOSTRE	
MSTT - Titolo	Caravaggio e i Caravaggeschi nelle Gallerie di Firenze
MSTL - Luogo	Firenze
MSTD - Data	1970
AD - ACCESSO AI DATI	
ADS - SPECIFICHE DI ACCESSO AI DATI	
ADSP - Profilo di accesso	1
ADSM - Motivazione	scheda contenente dati liberamente accessibili

CM - COMPILAZIONE**CMP - COMPILAZIONE**

CMPD - Data	1986
CMPN - Nome	Papi G.
FUR - Funzionario responsabile	Meloni S.

RVM - TRASCRIZIONE PER INFORMATIZZAZIONE

RVMD - Data	2006
RVMN - Nome	ARTPAST/ Caldini R.

AGG - AGGIORNAMENTO - REVISIONE

AGGD - Data	2006
AGGN - Nome	ARTPAST/ Caldini R.
AGGF - Funzionario responsabile	NR (recupero pregresso)