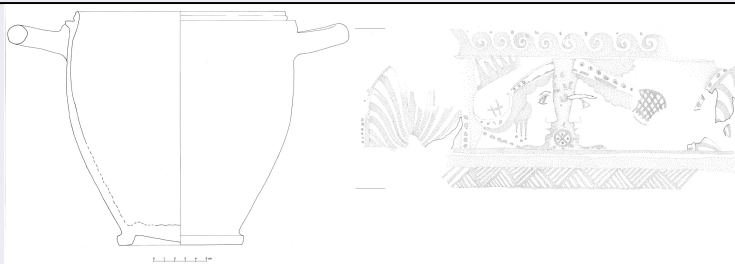


SCHEDA



CD - CODICI

TSK - Tipo Scheda	OA
LIR - Livello ricerca	C
NCT - CODICE UNIVOCO	
NCTR - Codice regione	09
NCTN - Numero catalogo generale	00193994
ESC - Ente schedatore	S17
ECP - Ente competente	S417

OG - OGGETTO

OGT - OGGETTO	
OGTD - Definizione	dipinto
SGT - SOGGETTO	
SGTI - Identificazione	Madonna con Bambino tra Sant'Eligio e San Francesco d'Assisi

LC - LOCALIZZAZIONE GEOGRAFICO-AMMINISTRATIVA

PVC - LOCALIZZAZIONE GEOGRAFICO-AMMINISTRATIVA ATTUALE

PVCS - Stato	ITALIA
PVCR - Regione	Toscana
PVCP - Provincia	FI
PVCC - Comune	Firenze

LDC - COLLOCAZIONE SPECIFICA

LDCT - Tipologia	palazzo
LDCN - Denominazione attuale	Palazzo degli Uffizi
LDCC - Complesso di appartenenza	Complesso vasariano
LDCU - Indirizzo	piazzale degli Uffizi
LDCM - Denominazione raccolta	Galleria degli Uffizi
LDCS - Specifiche	depositi

UB - UBICAZIONE E DATI PATRIMONIALI

UBO - Ubicazione originaria	SC
INV - INVENTARIO DI MUSEO O SOPRINTENDENZA	
INVN - Numero	Inventario 1890, n. 9980
INVD - Data	1890 post

LA - ALTRE LOCALIZZAZIONI GEOGRAFICO-AMMINISTRATIVE

TCL - Tipo di localizzazione	luogo di provenienza
PRV - LOCALIZZAZIONE GEOGRAFICO-AMMINISTRATIVA	
PRVR - Regione	Toscana
PRVP - Provincia	FI
PRVC - Comune	Firenze
PRC - COLLOCAZIONE SPECIFICA	
PRCT - Tipologia	palazzo
PRCD - Denominazione	Palazzo Vecchio
PRCS - Specifiche	mezzanino
PRD - DATA	
PRDU - Data uscita	1988
DT - CRONOLOGIA	
DTZ - CRONOLOGIA GENERICA	
DTZG - Secolo	sec. XVI
DTS - CRONOLOGIA SPECIFICA	
DTSI - Da	1500
DTSF - A	1599
DTM - Motivazione cronologia	analisi stilistica
AU - DEFINIZIONE CULTURALE	
ATB - AMBITO CULTURALE	
ATBD - Denominazione	ambito emiliano
ATBM - Motivazione dell'attribuzione	analisi stilistica
AAT - Altre attribuzioni	Fontana Prospero/ bottega
MT - DATI TECNICI	
MTC - Materia e tecnica	tela/ pittura a olio
MIS - MISURE	
MISA - Altezza	50
MISL - Larghezza	43
CO - CONSERVAZIONE	
STC - STATO DI CONSERVAZIONE	
STCC - Stato di conservazione	mediocre
STCS - Indicazioni specifiche	Colori offuscati, cadute di colore.
DA - DATI ANALITICI	
DES - DESCRIZIONE	
DESO - Indicazioni sull'oggetto	NR (recupero pregresso)
DESI - Codifica Iconclass	11 F 4 : 11 H (ELIGIO) : 11 H (FRANCESCO D'ASSISI)
DESS - Indicazioni sul	Soggetti sacri. Personaggi: Madonna; Gesù Bambino; Sant'Eligio; San Francesco d'Assisi. Attributi: (Madonna) cuore con crocetta apicale.

soggetto	Attributi: (Sant'Eligio) pastorale; mitria. Attributi: (San Francesco d'Assisi) saio francescano. Oggetti: vassoio; caraffa. Interno. Architetture: edificio porticato. Abbigliamento religioso.
ISR - ISCRIZIONI	
ISRC - Classe di appartenenza	sacra
ISRS - Tecnica di scrittura	a pennello
ISRP - Posizione	in alto a sinistra, sotto l'arcata
ISRI - Trascrizione	S. Eligio
ISR - ISCRIZIONI	
ISRC - Classe di appartenenza	documentaria
ISRS - Tecnica di scrittura	a penna
ISRP - Posizione	verso
ISRI - Trascrizione	Prospero Fontana
STM - STEMMI, EMBLEMI, MARCHI	
STMC - Classe di appartenenza	timbro
STMQ - Qualificazione	ministeriale
STMI - Identificazione	Affari Esteri
STMU - Quantità	7
STMP - Posizione	verso
STMD - Descrizione	Ministero per gli affari esteri. Delegazione per le restituzioni
NSC - Notizie storico-critiche	Al centro, su uno sfondo architettonico, è seduta la Madonna in veste rossa, col Bambino Gesù ai piedi. A sinistra è un santo vescovo, probabilmente Sant'Eligio, in piviale giallo-dorato; a destra è probabilmente San Francesco col saio marrone. Il dipinto, nell'inventario dattiloscritto delle opere conservate nel mazzanino di Palazzo Vecchio, figura attribuito a Prospero Fontana. Tuttavia la mediocre qualità e la resa incerta e non troppo accurata di alcuni particolari (il volto e le mani di S. Eligio, lo scorcio della testa della Madonna) rendono poco probabile la collocazione del dipinto nell'ambito dell'elegante manierismo del Fontana e fanno propendere piuttosto per un'opera di bottega. La cornice misura cm. 61x54.
TU - CONDIZIONE GIURIDICA E VINCOLI	
CDG - CONDIZIONE GIURIDICA	
CDGG - Indicazione generica	proprietà Stato
CDGS - Indicazione specifica	Ministero per i Beni e le Attività Culturali
ALN - MUTAMENTI TITOLARITA'/POSSESSO/DETENZIONE	
ALNT - Tipo evento	recupero
ALNN - Note	Opera recuperata dal Ministro Siviero. La documentazione riguardante le date delle circostanze dell'alienazione e del recupero non sono note.
DO - FONTI E DOCUMENTI DI RIFERIMENTO	
FTA - DOCUMENTAZIONE FOTOGRAFICA	
FTAX - Genere	documentazione allegata

FTAP - Tipo	fotografia b/n
FTAN - Codice identificativo	SBAS FI 312099
BIB - BIBLIOGRAFIA	
BIBX - Genere	bibliografia specifica
BIBA - Autore	Opera ritrovata
BIBD - Anno di edizione	1984
BIBH - Sigla per citazione	00000583
BIBN - V., pp., nn.	p. 172 n. 99
AD - ACCESSO AI DATI	
ADS - SPECIFICHE DI ACCESSO AI DATI	
ADSP - Profilo di accesso	1
ADSM - Motivazione	scheda contenente dati liberamente accessibili
CM - COMPILAZIONE	
CMP - COMPILAZIONE	
CMPD - Data	1980
CMPN - Nome	Agostini G.
FUR - Funzionario responsabile	Paolucci A.
RVM - TRASCRIZIONE PER INFORMATIZZAZIONE	
RVMD - Data	2006
RVMN - Nome	ARTPAST/ Bartolucci L.
AGG - AGGIORNAMENTO - REVISIONE	
AGGD - Data	2006
AGGN - Nome	ARTPAST
AGGF - Funzionario responsabile	NR (recupero pregresso)
AN - ANNOTAZIONI	
OSS - Osservazioni	L'opera è stata assegnata alla Galleria degli Uffizi con DM dell'1/8 /1988