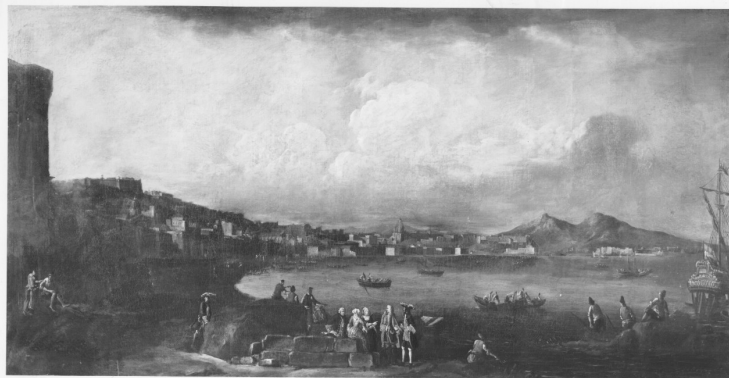


# SCHEDA



## CD - CODICI

TSK - Tipo Scheda OA

LIR - Livello ricerca C

### NCT - CODICE UNIVOCO

NCTR - Codice regione 09

NCTN - Numero catalogo generale 00233155

ESC - Ente schedatore S17

ECP - Ente competente S417

## OG - OGGETTO

### OGT - OGGETTO

OGTD - Definizione dipinto

### SGT - SOGGETTO

SGTI - Identificazione veduta di Napoli

## LC - LOCALIZZAZIONE GEOGRAFICO-AMMINISTRATIVA

### PVC - LOCALIZZAZIONE GEOGRAFICO-AMMINISTRATIVA ATTUALE

PVCS - Stato ITALIA

PVCR - Regione Toscana

PVCP - Provincia FI

PVCC - Comune Firenze

### LDC - COLLOCAZIONE SPECIFICA

LDCT - Tipologia palazzo

LDCN - Denominazione attuale Palazzo degli Uffizi

LDCU - Indirizzo piazzale degli Uffizi

LDCM - Denominazione raccolta Galleria degli Uffizi

LDCS - Specifiche depositi.

## UB - UBICAZIONE E DATI PATRIMONIALI

### INV - INVENTARIO DI MUSEO O SOPRINTENDENZA

INVN - Numero Inventario 1890, n. 9998

<b>INVD - Data</b>	1890 post
--------------------	-----------

### LA - ALTRE LOCALIZZAZIONI GEOGRAFICO-AMMINISTRATIVE

<b>TCL - Tipo di localizzazione</b>	luogo di provenienza
-------------------------------------	----------------------

#### PRV - LOCALIZZAZIONE GEOGRAFICO-AMMINISTRATIVA

<b>PRVR - Regione</b>	Trentino Alto Adige
-----------------------	---------------------

<b>PRVP - Provincia</b>	BZ
-------------------------	----

<b>PRVC - Comune</b>	Merano
----------------------	--------

#### PRC - COLLOCAZIONE SPECIFICA

<b>PRCT - Tipologia</b>	ospedale
-------------------------	----------

<b>PRCD - Denominazione</b>	Ospedale militare tedesco
-----------------------------	---------------------------

#### PRD - DATA

<b>PRDU - Data uscita</b>	1945
---------------------------	------

### LA - ALTRE LOCALIZZAZIONI GEOGRAFICO-AMMINISTRATIVE

<b>TCL - Tipo di localizzazione</b>	luogo di provenienza
-------------------------------------	----------------------

#### PRV - LOCALIZZAZIONE GEOGRAFICO-AMMINISTRATIVA

<b>PRVR - Regione</b>	Toscana
-----------------------	---------

<b>PRVP - Provincia</b>	FI
-------------------------	----

<b>PRVC - Comune</b>	Firenze
----------------------	---------

#### PRC - COLLOCAZIONE SPECIFICA

<b>PRCT - Tipologia</b>	palazzo
-------------------------	---------

<b>PRCQ - Qualificazione</b>	comunale
------------------------------	----------

<b>PRCD - Denominazione</b>	Palazzo Vecchio
-----------------------------	-----------------

<b>PRCM - Denominazione raccolta</b>	Museo di Palazzo Vecchio, museo delle Opere d'arte recuperate
--------------------------------------	---

#### PRD - DATA

<b>PRDU - Data uscita</b>	1988
---------------------------	------

### DT - CRONOLOGIA

#### DTZ - CRONOLOGIA GENERICA

<b>DTZG - Secolo</b>	sec. XVIII
----------------------	------------

<b>DTZS - Frazione di secolo</b>	terzo quarto
----------------------------------	--------------

#### DTS - CRONOLOGIA SPECIFICA

<b>DTSI - Da</b>	1755
------------------	------

<b>DTSV - Validità</b>	ca.
------------------------	-----

<b>DTSF - A</b>	1759
-----------------	------

<b>DTSL - Validità</b>	ca.
------------------------	-----

<b>DTM - Motivazione cronologia</b>	analisi iconografica
-------------------------------------	----------------------

<b>DTM - Motivazione cronologia</b>	analisi stilistica
-------------------------------------	--------------------

### AU - DEFINIZIONE CULTURALE

#### AUT - AUTORE

<b>AUTS - Riferimento all'autore</b>	bottega
--------------------------------------	---------

<b>AUTM - Motivazione dell'attribuzione</b>	analisi stilistica
---	--------------------

<b>AUTN - Nome scelto</b>	Joli Antonio
<b>AUTA - Dati anagrafici</b>	1700 ca./ 1777
<b>AUTH - Sigla per citazione</b>	00005734
<b>MT - DATI TECNICI</b>	
<b>MTC - Materia e tecnica</b>	tela/ pittura a olio
<b>MIS - MISURE</b>	
<b>MISA - Altezza</b>	77.5
<b>MISL - Larghezza</b>	153
<b>CO - CONSERVAZIONE</b>	
<b>STC - STATO DI CONSERVAZIONE</b>	
<b>STCC - Stato di conservazione</b>	buono
<b>STCS - Indicazioni specifiche</b>	rintelato
<b>DA - DATI ANALITICI</b>	
<b>DES - DESCRIZIONE</b>	
<b>DESO - Indicazioni sull'oggetto</b>	NR (recupero pregresso)
<b>DESI - Codifica Iconclass</b>	2511(NAPOLI)
<b>DESS - Indicazioni sul soggetto</b>	Vedute: golfo di Napoli. Figure. Mezzi di trasporto: veliero; barche. Montagne: Vesuvio. Elementi architettonici: Castel dell'Ovo; Santa Maria degli angeli a Pizzofalcone; case. Mare. Fenomeni metereologici: nuvole. Abbigliamento: abiti d'epoca.
<b>ISR - ISCRIZIONI</b>	
<b>ISRC - Classe di appartenenza</b>	documentaria
<b>ISRL - Lingua</b>	italiano volgare
<b>ISRS - Tecnica di scrittura</b>	NR (recupero pregresso)
<b>ISRT - Tipo di caratteri</b>	lettere capitali
<b>ISRP - Posizione</b>	sul bordo a destra della cornice
<b>ISRI - Trascrizione</b>	"battente"
<b>ISR - ISCRIZIONI</b>	
<b>ISRC - Classe di appartenenza</b>	documentaria
<b>ISRS - Tecnica di scrittura</b>	NR (recupero pregresso)
<b>ISRT - Tipo di caratteri</b>	numeri arabi
<b>ISRP - Posizione</b>	centro cornice
<b>ISRI - Trascrizione</b>	"17"
<b>STM - STEMMI, EMBLEMI, MARCHI</b>	
<b>STMC - Classe di appartenenza</b>	timbro
<b>STMQ - Qualificazione</b>	amministrativo
<b>STMP - Posizione</b>	in basso adestra
<b>STMD - Descrizione</b>	"MINISTERO DEGLI AFFARI ESTERI"; "n.21 BIS"
<b>STM - STEMMI, EMBLEMI, MARCHI</b>	

<b>STMC - Classe di appartenenza</b>	bollo
<b>STMP - Posizione</b>	centro del telaio
<b>STMD - Descrizione</b>	"Uff. 656"
<b>NSC - Notizie storico-critiche</b>	il dipinto rappresenta la veduta del golfo di Napoli sullo stile degli ultimi esponenti del vedutismo romano. Oltre che con la lezione del Vanvitelli, mostra strette affinità con due vedute di Josef Vernet (1714-1789), raffinatissime per tocco e atmosfera, datate 1748, oggi al Louvre. In particolare, per la secchezza dell'importo e per la rigidità delle figure, deve trattarsi di una delle numerose repliche di bottega delle vedute di Napoli di Antonio Joli, modenese, attivo alla corte borbonica di Carlo III, in qualità di scenografia di corte. La disinvolta e ariosa maniera prospettica rivela infatti una educazione di scenografo e osservatore di fini scene di genere che fu caratteristica del Joli.

**TU - CONDIZIONE GIURIDICA E VINCOLI**

**CDG - CONDIZIONE GIURIDICA**

<b>CDGG - Indicazione generica</b>	proprietà Stato
<b>CDGS - Indicazione specifica</b>	Ministero per i Beni e le Attività Culturali

**ALN - MUTAMENTI TITOLARITA'/POSSESSO/DETTENZIONE**

<b>ALNT - Tipo evento</b>	recupero
<b>ALND - Data evento</b>	1945/12/26
<b>ALNN - Note</b>	data e circostanza dell'alienazione non sono note. Recuperato a Merano

**DO - FONTI E DOCUMENTI DI RIFERIMENTO**

**FTA - DOCUMENTAZIONE FOTOGRAFICA**

<b>FTAX - Genere</b>	documentazione allegata
<b>FTAP - Tipo</b>	fotografia b/n
<b>FTAN - Codice identificativo</b>	SBAS FI 355802

**BIB - BIBLIOGRAFIA**

<b>BIBX - Genere</b>	bibliografia specifica
<b>BIBA - Autore</b>	Opera ritrovata
<b>BIBD - Anno di edizione</b>	1984
<b>BIBH - Sigla per citazione</b>	00000583
<b>BIBN - V., pp., nn.</b>	p.205
<b>BIBI - V., tavv., figg.</b>	tav.127

**MST - MOSTRE**

<b>MSTT - Titolo</b>	L'opera ritrovata, omaggio a Rodolfo Siviero
<b>MSTL - Luogo</b>	Firenze
<b>MSTD - Data</b>	1984

**AD - ACCESSO AI DATI**

**ADS - SPECIFICHE DI ACCESSO AI DATI**

<b>ADSP - Profilo di accesso</b>	1
<b>ADSM - Motivazione</b>	scheda contenente dati liberamente accessibili

**CM - COMPILAZIONE**

**CMP - COMPILAZIONE**

<b>CMPD - Data</b>	1980
<b>CMPN - Nome</b>	Mannini M.P.
<b>FUR - Funzionario responsabile</b>	Meloni Silvia
<b>RVM - TRASCRIZIONE PER INFORMATIZZAZIONE</b>	
<b>RVMD - Data</b>	2006
<b>RVMN - Nome</b>	ARTPAST/ Garganese C.
<b>AGG - AGGIORNAMENTO - REVISIONE</b>	
<b>AGGD - Data</b>	2006
<b>AGGN - Nome</b>	ARTPAST/ Garganese C.
<b>AGGF - Funzionario responsabile</b>	NR (recupero pregresso)
<b>AN - ANNOTAZIONI</b>	
<b>OSS - Osservazioni</b>	L'opera è stata assegnata alla Galleria degli Uffizi con DM dell'1/8 /1988