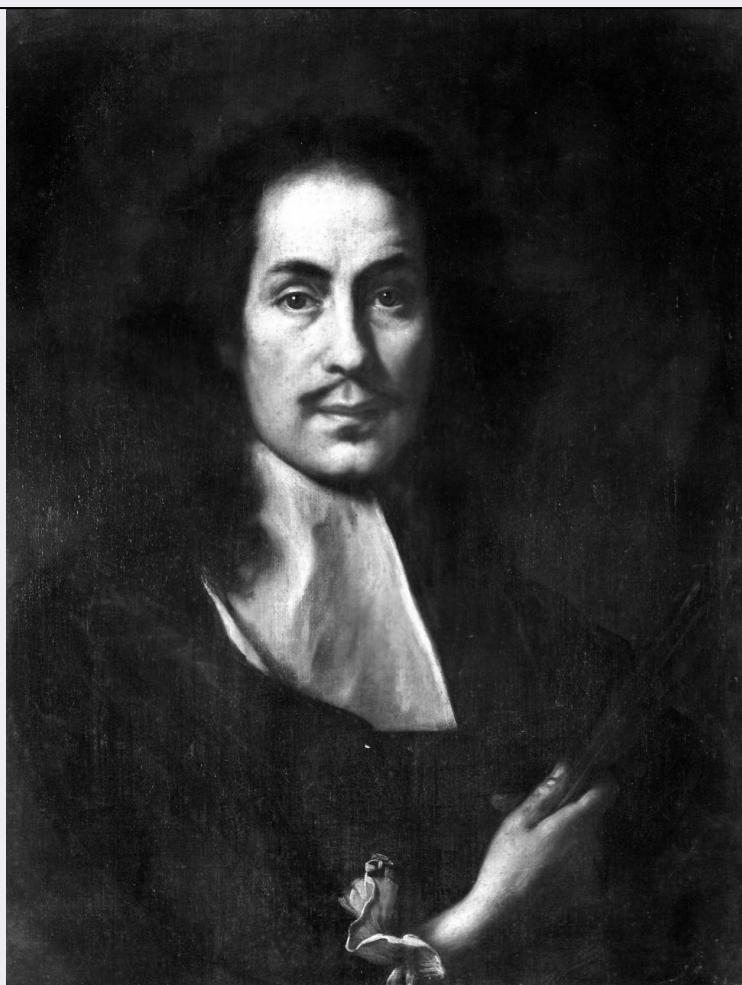


SCHEDA



CD - CODICI

TSK - Tipo Scheda	OA
LIR - Livello ricerca	C
NCT - CODICE UNIVOCO	
NCTR - Codice regione	09
NCTN - Numero catalogo generale	00123774
ESC - Ente schedatore	S17
ECP - Ente competente	S417

OG - OGGETTO

OGT - OGGETTO	
OGTD - Definizione	dipinto
SGT - SOGGETTO	
SGTI - Identificazione	autoritratto di Antonio Franchi

LC - LOCALIZZAZIONE GEOGRAFICO-AMMINISTRATIVA

PVC - LOCALIZZAZIONE GEOGRAFICO-AMMINISTRATIVA ATTUALE	
PVCS - Stato	ITALIA
PVCR - Regione	Toscana
PVCP - Provincia	FI
PVCC - Comune	Firenze

LDC - COLLOCAZIONE SPECIFICA

LDCT - Tipologia	corridoio
LDCN - Denominazione attuale	Corridoio Vasariano
LDCC - Complesso di appartenenza	Complesso Vasariano
LDCU - Indirizzo	piazzale degli Uffizi
LDCM - Denominazione raccolta	Galleria degli Uffizi

UB - UBICAZIONE E DATI PATRIMONIALI**INV - INVENTARIO DI MUSEO O SOPRINTENDENZA**

INVN - Numero	Inv. 1890, n. 1693
INVD - Data	1890 post

LA - ALTRE LOCALIZZAZIONI GEOGRAFICO-AMMINISTRATIVE

TCL - Tipo di localizzazione	luogo di provenienza
-------------------------------------	----------------------

PRV - LOCALIZZAZIONE GEOGRAFICO-AMMINISTRATIVA

PRVR - Regione	Toscana
PRVP - Provincia	FI
PRVC - Comune	Firenze

PRC - COLLOCAZIONE SPECIFICA

PRCM - Denominazione raccolta	Collezioni Granducali Medicee
--------------------------------------	-------------------------------

PRD - DATA

PRDI - Data ingresso	1705
-----------------------------	------

DT - CRONOLOGIA**DTZ - CRONOLOGIA GENERICA**

DTZG - Secolo	sec. XVII
----------------------	-----------

DTS - CRONOLOGIA SPECIFICA

DTSI - Da	1686
DTSF - A	1686
DTM - Motivazione cronologia	data

AU - DEFINIZIONE CULTURALE**AUT - AUTORE**

AUTR - Riferimento all'intervento	esecutore
AUTM - Motivazione dell'attribuzione	firma
AUTN - Nome scelto	Franchi Antonio detto Lucchese
AUTA - Dati anagrafici	1634/ 1709
AUTH - Sigla per citazione	00004169

MT - DATI TECNICI

MTC - Materia e tecnica	tela/ pittura a olio
MIS - MISURE	
MISA - Altezza	71

MISL - Larghezza	57
CO - CONSERVAZIONE	
STC - STATO DI CONSERVAZIONE	
STCC - Stato di conservazione	buono
DA - DATI ANALITICI	
DES - DESCRIZIONE	
DESO - Indicazioni sull'oggetto	NR (recupero pregresso)
DESI - Codifica Iconclass	48 C 51 3
DESS - Indicazioni sul soggetto	Ritratti. Personaggi: Franchi Antonio. Abbigliamento: veste; camicia. Oggetti: parrucca; pennelli.
ISR - ISCRIZIONI	
ISRC - Classe di appartenenza	documentaria
ISRL - Lingua	latino
ISRS - Tecnica di scrittura	a pennello
ISRT - Tipo di caratteri	corsivo
ISRP - Posizione	sulla retro della tela
ISRI - Trascrizione	Antonius effigem suam pingebat A. Domini 1686. Aet. suae 47
NSC - Notizie storico-critiche	Il quadro, dipinto nel 1686, fu assicurato alla raccolta dei ritratti di pittori dal Gran Principe Ferdinando de Medici ed entrò in galleria il 27 luglio 1705. Più tardi, 1768, ne entrò uno simile, dipinto nel 1707, con la collezione Pazzi (inv. 890 n. 3371, vedi scheda).
TU - CONDIZIONE GIURIDICA E VINCOLI	
CDG - CONDIZIONE GIURIDICA	
CDGG - Indicazione generica	proprietà Stato
CDGS - Indicazione specifica	Ministero per i Beni e le Attività Culturali
CDGI - Indirizzo	Roma
DO - FONTI E DOCUMENTI DI RIFERIMENTO	
FTA - DOCUMENTAZIONE FOTOGRAFICA	
FTAX - Genere	documentazione allegata
FTAP - Tipo	fotografia b/n
FTAN - Codice identificativo	SBAS FI 249097
FNT - FONTI E DOCUMENTI	
FNTP - Tipo	inventario
FNTT - Denominazione	Giornale di guardaroba dal 1703 al 1708
FNTD - Data	1703
FNTF - Foglio/Carta	c. 119 r.
FNTN - Nome archivio	FI/ Archivio di Stato, Guardaroba
FNTS - Posizione	1101
FNTI - Codice identificativo	NR (recupero pregresso)
FNT - FONTI E DOCUMENTI	

FNTP - Tipo	inventario
FNTT - Denominazione	Inventario Generale di tutte le preziose antichità, e insigni memorie che si conservano nella Galleria di S.M.I. in Firenze
FNTD - Data	1753
FNTF - Foglio/Carta	n. 3205
FNTN - Nome archivio	FI/ Biblioteca degli Uffizi
FNTS - Posizione	NR (recupero pregresso)
FNTI - Codice identificativo	NR (recupero pregresso)
FNT - FONTI E DOCUMENTI	
FNTP - Tipo	inventario
FNTT - Denominazione	Rarità che si conservano nella Real Galleria
FNTD - Data	1769
FNTF - Foglio/Carta	n. 3313
FNTN - Nome archivio	FI/ Biblioteca degli Uffizi
FNTS - Posizione	NR (recupero pregresso)
FNTI - Codice identificativo	NR (recupero pregresso)
FNT - FONTI E DOCUMENTI	
FNTP - Tipo	inventario
FNTT - Denominazione	Inventario Generale della Real Galleria di Firenze
FNTD - Data	1784
FNTF - Foglio/Carta	n. 564/208
FNTN - Nome archivio	FI/ Biblioteca degli Uffizi
FNTS - Posizione	NR (recupero pregresso)
FNTI - Codice identificativo	NR (recupero pregresso)
FNT - FONTI E DOCUMENTI	
FNTP - Tipo	inventario
FNTT - Denominazione	Inventario Generale della R. Galleria di Firenze
FNTD - Data	1825
FNTF - Foglio/Carta	n. 1569
FNTN - Nome archivio	FI/ Biblioteca degli Uffizi
FNTS - Posizione	NR (recupero pregresso)
FNTI - Codice identificativo	NR (recupero pregresso)
BIB - BIBLIOGRAFIA	
BIBX - Genere	bibliografia specifica
BIBA - Autore	Pieraccini E.
BIBD - Anno di edizione	1914
BIBH - Sigla per citazione	00007939
BIBN - V., pp., nn.	p. 102, n. 273
BIB - BIBLIOGRAFIA	
BIBX - Genere	bibliografia specifica
BIBA - Autore	Moucke F.
BIBD - Anno di edizione	1752-1762
BIBH - Sigla per citazione	00008420

BIBN - V., pp., nn.	p. 291
BIB - BIBLIOGRAFIA	
BIBX - Genere	bibliografia specifica
BIBA - Autore	Baldinucci F.
BIBD - Anno di edizione	1975
BIBH - Sigla per citazione	00007507
BIBN - V., pp., nn.	p. 41
BIB - BIBLIOGRAFIA	
BIBX - Genere	bibliografia specifica
BIBA - Autore	Bartolozzi S. B.
BIBD - Anno di edizione	1754
BIBH - Sigla per citazione	00009137
BIBN - V., pp., nn.	p. XIV
BIB - BIBLIOGRAFIA	
BIBX - Genere	bibliografia specifica
BIBA - Autore	Gregori M.
BIBD - Anno di edizione	1977
BIBH - Sigla per citazione	00009724
BIBN - V., pp., nn.	p. 85
BIB - BIBLIOGRAFIA	
BIBX - Genere	bibliografia specifica
BIBA - Autore	Meloni Trkulja S.
BIBD - Anno di edizione	1978
BIBH - Sigla per citazione	00001774
BIB - BIBLIOGRAFIA	
BIBX - Genere	bibliografia specifica
BIBA - Autore	Nannelli F.
BIBD - Anno di edizione	1977
BIBH - Sigla per citazione	00009888
BIBN - V., pp., nn.	p. 350, n. 55
AD - ACCESSO AI DATI	
ADS - SPECIFICHE DI ACCESSO AI DATI	
ADSP - Profilo di accesso	1
ADSM - Motivazione	scheda contenente dati liberamente accessibili
CM - COMPILAZIONE	
CMP - COMPILAZIONE	
CMPD - Data	1978
CM PN - Nome	Pagliai D.
FUR - Funzionario responsabile	Meloni S.
RVM - TRASCRIZIONE PER INFORMATIZZAZIONE	
RVMD - Data	2006
RVMN - Nome	ARTPAST/ Pacciani L.

AGG - AGGIORNAMENTO - REVISIONE**AGGD - Data**

2006

AGGN - Nome

ARTPAST/ Pacciani L.

**AGGF - Funzionario
responsabile**

NR (recupero pregresso)