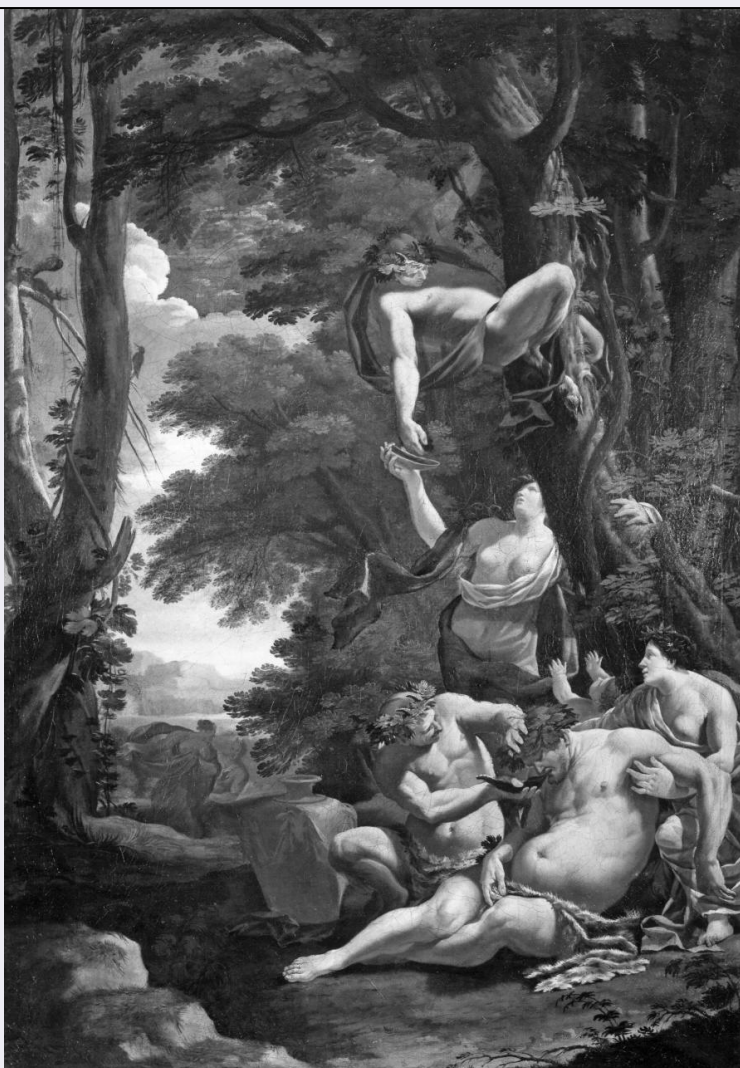


# SCHEDA



## CD - CODICI

TSK - Tipo Scheda OA

LIR - Livello ricerca C

### NCT - CODICE UNIVOCO

NCTR - Codice regione 09

NCTN - Numero catalogo generale 00099723

ESC - Ente schedatore S17

ECP - Ente competente S417

## OG - OGGETTO

### OGT - OGGETTO

OGTD - Definizione dipinto

### SGT - SOGGETTO

SGTI - Identificazione Sileno ebro

## LC - LOCALIZZAZIONE GEOGRAFICO-AMMINISTRATIVA

### PVC - LOCALIZZAZIONE GEOGRAFICO-AMMINISTRATIVA ATTUALE

PVCS - Stato ITALIA

PVCR - Regione Toscana

<b>PVCP - Provincia</b>	FI
<b>PVCC - Comune</b>	Firenze
<b>LDC - COLLOCAZIONE SPECIFICA</b>	
<b>LDCT - Tipologia</b>	corridoio
<b>LDCN - Denominazione attuale</b>	Corridoio Vasariano
<b>LDCC - Complesso di appartenenza</b>	Complesso vasariano
<b>LDCU - Indirizzo</b>	piazzale degli Uffizi
<b>LDCM - Denominazione raccolta</b>	Galleria degli Uffizi
<b>UB - UBICAZIONE E DATI PATRIMONIALI</b>	
<b>UBO - Ubicazione originaria</b>	SC
<b>INV - INVENTARIO DI MUSEO O SOPRINTENDENZA</b>	
<b>INVN - Numero</b>	Inv. 1890, n. 6216
<b>INVD - Data</b>	1890 post
<b>DT - CRONOLOGIA</b>	
<b>DTZ - CRONOLOGIA GENERICA</b>	
<b>DTZG - Secolo</b>	sec. XVII
<b>DTS - CRONOLOGIA SPECIFICA</b>	
<b>DTSI - Da</b>	1600
<b>DTSF - A</b>	1699
<b>DTM - Motivazione cronologia</b>	analisi stilistica
<b>AU - DEFINIZIONE CULTURALE</b>	
<b>AUT - AUTORE</b>	
<b>AUTS - Riferimento all'autore</b>	attribuito
<b>AUTM - Motivazione dell'attribuzione</b>	analisi stilistica
<b>AUTN - Nome scelto</b>	Chaperon Nicholay
<b>AUTA - Dati anagrafici</b>	1612/ 1656
<b>AUTH - Sigla per citazione</b>	00008370
<b>MT - DATI TECNICI</b>	
<b>MTC - Materia e tecnica</b>	tela/ pittura a olio
<b>MIS - MISURE</b>	
<b>MISA - Altezza</b>	115
<b>MISL - Larghezza</b>	84
<b>CO - CONSERVAZIONE</b>	
<b>STC - STATO DI CONSERVAZIONE</b>	
<b>STCC - Stato di conservazione</b>	buono
<b>DA - DATI ANALITICI</b>	
<b>DES - DESCRIZIONE</b>	
<b>DESO - Indicazioni</b>	

<b>sull'oggetto</b>	NR (recupero pregresso)
<b>DESI - Codifica Iconclass</b>	92 L 42 1
<b>DESS - Indicazioni sul soggetto</b>	Personaggi: Sileno. Figure maschili. Figure femminili. Paesaggi.
<b>NSC - Notizie storico-critiche</b>	Proviene dalla Francia come uno dei sei quadri francesi di provenienza ignota citati nella filza XXVIII dell'Archivio della Soprintendenza a 51 ALto B.1, 19 largo B, 1, 9...Sileno ubriaco a sedere in terra sostenuto da una Baccante un satiro che li porge da bere in un corno sopra un albero altro satiro che coglie l'uva e la porge in una tazza ad una Baccante. Citato anche nell'elenco dei quadri acquistati a Parigi dal Favi e restati in casa sua nel 1793 come Chaperon allievo del Poussin. Questo quadro aveva perso completamente la sua paternità ma a noi l'appartenenza a Chaperon era parsa evidente prima ancora del ritrovamento del documento che la .....non è stato ancora studiato il suo stile nei quadri sacri appare dallo schizzo del museo di Houston per il quadro della chiesa di Complegne. E' più facile riconoscerla nei disegni che a loro volta permettono di rendergli quadri prima creduti del Poussin come il Bacco e Arianna in collezione privata francese il cui disegno è all'Ecole des Beaux-Arts.

## TU - CONDIZIONE GIURIDICA E VINCOLI

### CDG - CONDIZIONE GIURIDICA

<b>CDGG - Indicazione generica</b>	proprietà Stato
<b>CDGS - Indicazione specifica</b>	Ministero per i Beni e le Attività Culturali
<b>CDGI - Indirizzo</b>	Via del Collegio Romano, 27 - Roma

## DO - FONTI E DOCUMENTI DI RIFERIMENTO

### FTA - DOCUMENTAZIONE FOTOGRAFICA

<b>FTAX - Genere</b>	documentazione allegata
<b>FTAP - Tipo</b>	fotografia b/n
<b>FTAN - Codice identificativo</b>	SBAS FI 278478

### BIB - BIBLIOGRAFIA

<b>BIBX - Genere</b>	bibliografia specifica
<b>BIBA - Autore</b>	Pittura francese
<b>BIBD - Anno di edizione</b>	1977
<b>BIBH - Sigla per citazione</b>	00004422
<b>BIBN - V., pp., nn.</b>	p. 124

### MST - MOSTRE

<b>MSTT - Titolo</b>	Pittura francese nelle collezioni pubbliche fiorentine
<b>MSTL - Luogo</b>	Firenze
<b>MSTD - Data</b>	1977

## AD - ACCESSO AI DATI

### ADS - SPECIFICHE DI ACCESSO AI DATI

<b>ADSP - Profilo di accesso</b>	1
<b>ADSM - Motivazione</b>	scheda contenente dati liberamente accessibili

## CM - COMPILAZIONE

### CMP - COMPILAZIONE

<b>CMPD - Data</b>	1977
<b>CMPN - Nome</b>	Rosenberg P.
<b>FUR - Funzionario responsabile</b>	Paolucci A.
<b>RVM - TRASCRIZIONE PER INFORMATIZZAZIONE</b>	
<b>RVMD - Data</b>	2006
<b>RVMN - Nome</b>	ARTPAST/ Caccialupi E.
<b>AGG - AGGIORNAMENTO - REVISIONE</b>	
<b>AGGD - Data</b>	2006
<b>AGGN - Nome</b>	ARTPAST/ Caccialupi E.
<b>AGGF - Funzionario responsabile</b>	NR (recupero pregresso)
<b>AN - ANNOTAZIONI</b>	
<b>OSS - Osservazioni</b>	Il dipinto ha una cornice a 'cassetta' in legno dorato.