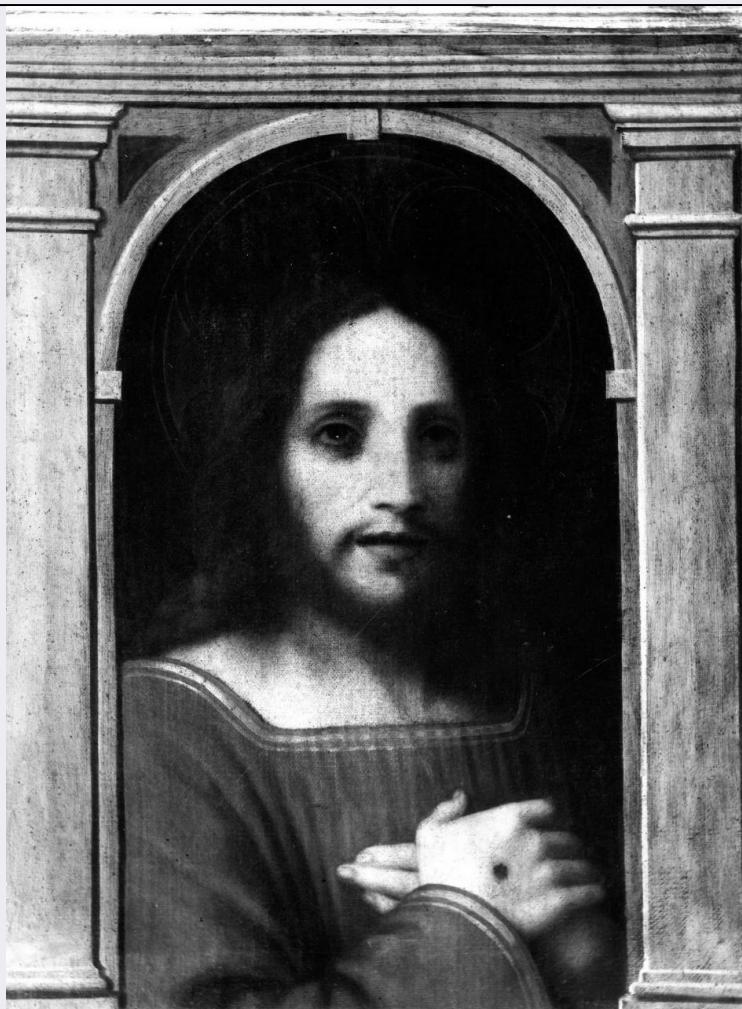


SCHEDA



CD - CODICI

TSK - Tipo Scheda OA

LIR - Livello ricerca C

NCT - CODICE UNIVOCO

NCTR - Codice regione 09

NCTN - Numero catalogo generale 00228562

ESC - Ente schedatore S17

ECP - Ente competente S417

OG - OGGETTO

OGT - OGGETTO

OGTD - Definizione dipinto

SGT - SOGGETTO

SGTI - Identificazione Cristo Redentore

LC - LOCALIZZAZIONE GEOGRAFICO-AMMINISTRATIVA

PVC - LOCALIZZAZIONE GEOGRAFICO-AMMINISTRATIVA ATTUALE

PVCS - Stato ITALIA

PVCR - Regione Toscana

PVCP - Provincia FI

PVCC - Comune Firenze

LDC - COLLOCAZIONE SPECIFICA

LDCT - Tipologia	palazzo
LDCN - Denominazione attuale	Palazzo del Provveditorato alle Opere Pubbliche
LDCU - Indirizzo	via dei Servi 15

UB - UBICAZIONE E DATI PATRIMONIALI**INV - INVENTARIO DI MUSEO O SOPRINTENDENZA**

INVN - Numero	inv. 1890 n. 7450
INVD - Data	1890 post

LA - ALTRE LOCALIZZAZIONI GEOGRAFICO-AMMINISTRATIVE

TCL - Tipo di localizzazione	luogo di provenienza
-------------------------------------	----------------------

PRV - LOCALIZZAZIONE GEOGRAFICO-AMMINISTRATIVA

PRVR - Regione	Toscana
PRVP - Provincia	FI
PRVC - Comune	Firenze

PRC - COLLOCAZIONE SPECIFICA

PRCT - Tipologia	palazzo
PRCQ - Qualificazione	statale
PRCD - Denominazione	Palazzo degli Uffizi
PRCC - Complesso monumentale di appartenenza	Complesso vasariano
PRCM - Denominazione raccolta	Galleria degli Uffizi

PRD - DATA

PRDI - Data ingresso	1784
PRDU - Data uscita	1890

LA - ALTRE LOCALIZZAZIONI GEOGRAFICO-AMMINISTRATIVE

TCL - Tipo di localizzazione	luogo di provenienza
-------------------------------------	----------------------

PRV - LOCALIZZAZIONE GEOGRAFICO-AMMINISTRATIVA

PRVR - Regione	Toscana
PRVP - Provincia	FI
PRVC - Comune	Firenze

PRC - COLLOCAZIONE SPECIFICA

PRCT - Tipologia	monastero (ex)
PRCQ - Qualificazione	vallombrosano
PRCD - Denominazione	Monastero di S. Michele a S. Salvi
PRCC - Complesso monumentale di appartenenza	Abbazia e Monastero di S. Michele a S. Salvi
PRCS - Specifiche	deposito

PRD - DATA

PRDI - Data ingresso	1890 ca.
PRDU - Data uscita	1960

RO - RAPPORTO**ROF - RAPPORTO OPERA FINALE/ORIGINALE**

ROFF - Stadio opera	copia
ROFA - Autore opera finale /originale	Del Sarto A.
ROFD - Datazione opera finale/originale	1515 ante
ROFC - Collocazione opera finale/originale	FI/ Firenze/ Chiesa della SS. Annunziata

DT - CRONOLOGIA**DTZ - CRONOLOGIA GENERICA**

DTZG - Secolo	sec. XVIII
----------------------	------------

DTS - CRONOLOGIA SPECIFICA

DTSI - Da	1700
------------------	------

DTSF - A	1799
-----------------	------

DTM - Motivazione cronologia	analisi stilistica
-------------------------------------	--------------------

AU - DEFINIZIONE CULTURALE**ATB - AMBITO CULTURALE**

ATBD - Denominazione	ambito fiorentino
-----------------------------	-------------------

ATBM - Motivazione dell'attribuzione	analisi stilistica
---	--------------------

MT - DATI TECNICI

MTC - Materia e tecnica	tela/ pittura a olio
--------------------------------	----------------------

MIS - MISURE

MISA - Altezza	56
-----------------------	----

MISL - Larghezza	42
-------------------------	----

CO - CONSERVAZIONE**STC - STATO DI CONSERVAZIONE**

STCC - Stato di conservazione	buono
--------------------------------------	-------

RS - RESTAURI**RST - RESTAURI**

RSTD - Data	1951
--------------------	------

RSTN - Nome operatore	G.R. n. 462
------------------------------	-------------

DA - DATI ANALITICI**DES - DESCRIZIONE**

DESO - Indicazioni sull'oggetto	NR (recupero pregresso)
--	-------------------------

DESI - Codifica Iconclass	11 D
----------------------------------	------

DESS - Indicazioni sul soggetto	Personaggi: Cristo.
--	---------------------

NSC - Notizie storico-critiche

Si tratta di una copia del "Redentore" della Santissima Annunziata dipinto da Andrea del Sarto entro il 1515. Ne sono note altre due

versioni delle Gallerie Fiorentine (Inv. 1890 n. 6395 e n. 8301), una agli Innocenti (Bellosi, 1977) e una al Conservatorio degli Angiolini (cfr. scheda di F. Fiorelli, 1984, foto GFS n. 370796).

TU - CONDIZIONE GIURIDICA E VINCOLI

CDG - CONDIZIONE GIURIDICA

CDGG - Indicazione generica	proprietà Stato
CDGS - Indicazione specifica	Ministero per i Beni e le Attività Culturali
CDGI - Indirizzo	via del Collegio Romano, 27 - 00186 Roma

DO - FONTI E DOCUMENTI DI RIFERIMENTO

FTA - DOCUMENTAZIONE FOTOGRAFICA

FTAX - Genere	documentazione allegata
FTAP - Tipo	fotografia b/n
FTAN - Codice identificativo	SBAS FI 193022

FNT - FONTI E DOCUMENTI

FNTP - Tipo	inventario
FNTT - Denominazione	Inventario Generale dei dipinti
FNTD - Data	1881
FNTF - Foglio/Carta	n. 296
FNTN - Nome archivio	FI/ Biblioteca degli Uffizi
FNTS - Posizione	(IV cat.)
FNTI - Codice identificativo	NR (recupero pregresso)

FNT - FONTI E DOCUMENTI

FNTP - Tipo	inventario
FNTT - Denominazione	Catalogo Generale della R. Galleria degli Uffizi
FNTD - Data	1825
FNTF - Foglio/Carta	n. 160
FNTN - Nome archivio	FI/ Biblioteca degli Uffizi
FNTS - Posizione	NR (recupero pregresso)
FNTI - Codice identificativo	NR (recupero pregresso)

FNT - FONTI E DOCUMENTI

FNTP - Tipo	inventario
FNTT - Denominazione	Inventario Generale della Real Galleria di Firenze
FNTD - Data	1784
FNTF - Foglio/Carta	n. 98
FNTN - Nome archivio	FI/ Biblioteca degli Uffizi
FNTS - Posizione	NR (recupero pregresso)
FNTI - Codice identificativo	NR (recupero pregresso)

BIB - BIBLIOGRAFIA

BIBX - Genere	bibliografia specifica
BIBA - Autore	Andrea Sarto
BIBD - Anno di edizione	1986

BIBH - Sigla per citazione	00000093
BIBN - V., pp., nn.	p. 76, n. 32
BIB - BIBLIOGRAFIA	
BIBX - Genere	bibliografia di confronto
BIBA - Autore	Museo Spedale
BIBD - Anno di edizione	1977
BIBH - Sigla per citazione	00003689
BIBN - V., pp., nn.	p. 241
BIBI - V., tavv., figg.	fig. 89
AD - ACCESSO AI DATI	
ADS - SPECIFICHE DI ACCESSO AI DATI	
ADSP - Profilo di accesso	1
ADSM - Motivazione	scheda contenente dati liberamente accessibili
CM - COMPILAZIONE	
CMP - COMPILAZIONE	
CMPD - Data	1991
CMPN - Nome	Capretti E.
FUR - Funzionario responsabile	Meloni S.
RVM - TRASCRIZIONE PER INFORMATIZZAZIONE	
RVMD - Data	2006
RVMN - Nome	ARTPAST/ Caccialupi E.
AGG - AGGIORNAMENTO - REVISIONE	
AGGD - Data	2006
AGGN - Nome	ARTPAST/ Caccialupi E.
AGGF - Funzionario responsabile	NR (recupero pregresso)