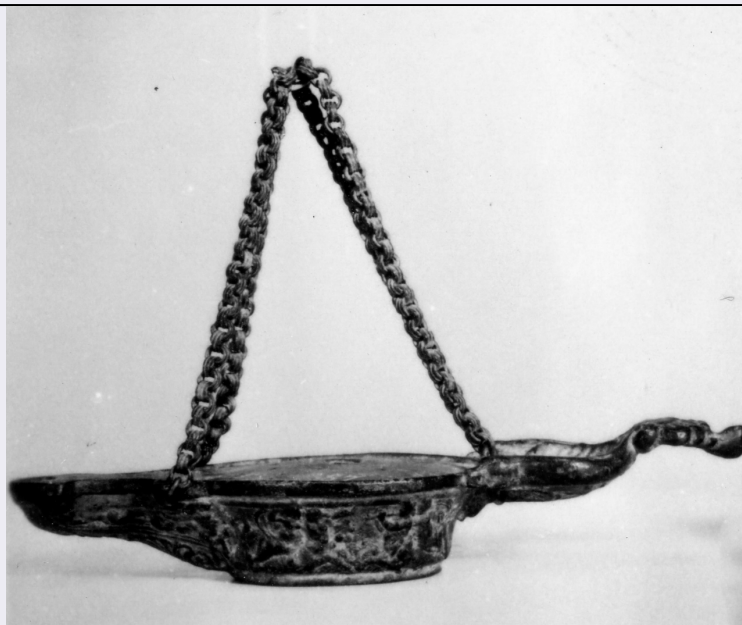


SCHEDA



CD - CODICI

TSK - Tipo Scheda	OA
LIR - Livello ricerca	C
NCT - CODICE UNIVOCO	
NCTR - Codice regione	09
NCTN - Numero catalogo generale	00006718
ESC - Ente schedatore	S17
ECP - Ente competente	S417

OG - OGGETTO

OGT - OGGETTO	
OGTD - Definizione	lucerna

LC - LOCALIZZAZIONE GEOGRAFICO-AMMINISTRATIVA

PVC - LOCALIZZAZIONE GEOGRAFICO-AMMINISTRATIVA ATTUALE

PVCS - Stato	ITALIA
PVCR - Regione	Toscana
PVCP - Provincia	FI
PVCC - Comune	Firenze

LDC - COLLOCAZIONE SPECIFICA

LDCT - Tipologia	palazzo
LDCQ - Qualificazione	statale
LDCN - Denominazione attuale	Palazzo del Bargello o del Podestà già del Capitano del Popolo
LDCU - Indirizzo	via del Proconsolo, 4
LDCM - Denominazione raccolta	Museo Nazionale del Bargello

UB - UBICAZIONE E DATI PATRIMONIALI

UBO - Ubicazione originaria	SC
-----------------------------	----

INV - INVENTARIO DI MUSEO O SOPRINTENDENZA**INVN - Numero** Inv. Bargello Bronzi 48**INVD - Data** 1879**DT - CRONOLOGIA****DTZ - CRONOLOGIA GENERICA****DTZG - Secolo** secc. XV/ XVI**DTS - CRONOLOGIA SPECIFICA****DTSI - Da** 1490**DTSF - A** 1510**DTM - Motivazione cronologia** analisi stilistica**AU - DEFINIZIONE CULTURALE****ATB - AMBITO CULTURALE****ATBD - Denominazione** manifattura padovana**ATBR - Riferimento all'intervento** esecutore**ATBM - Motivazione dell'attribuzione** analisi stilistica**MT - DATI TECNICI****MTC - Materia e tecnica** bronzo**MIS - MISURE****MISA - Altezza** 3.5**MISL - Larghezza** 15**CO - CONSERVAZIONE****STC - STATO DI CONSERVAZIONE****STCC - Stato di conservazione** discreto**DA - DATI ANALITICI****DES - DESCRIZIONE****DESO - Indicazioni sull'oggetto**

Lucerna con corpo ovale con la parte anteriore sporgente, e con una maniglia a forma di conchiglia, terminante con una palmetta. La parte inferiore della vaschetta è decorata su ambedue i lati da centauri e da ninfe. La vaschetta, che può essere appesa mediante una catenella, è chiusa nella parte alta da un coperchio che presenta due fori. patina verde con tracce di lacca nera, messi probabilmente in un momento successivo.

DESI - Codifica Iconclass NR (recupero pregresso)**DESS - Indicazioni sul soggetto** NR (recupero pregresso)**ISR - ISCRIZIONI****ISRC - Classe di appartenenza** di titolazione**ISRL - Lingua** latino**ISRS - Tecnica di scrittura** a impressione**ISRT - Tipo di caratteri** lettere capitali**ISRP - Posizione** sulla base

ISRI - Trascrizione	C(aius) I(ulius) C(aesar) I(ovi) O(ptimo) M(aximo) S(acrum)
NSC - Notizie storico-critiche	Il modello da cui deriva questo esemplare è opera di Andrea Briosco detto il Riccio, ed è conservato al Museo di Berlino (Pechstein 1968, n. 74). Altre repliche, con piccole varianti, da ritenersi come la lucerna del Bargello opera di ambiente padovano e databile tra la fine del XV e l'inizio del XVI secolo, si trovano nella coll. Kress, al Kunsthistorischen Museum di Vienna e in altre collezioni.

TU - CONDIZIONE GIURIDICA E VINCOLI

CDG - CONDIZIONE GIURIDICA

CDGG - Indicazione generica	proprietà Stato
CDGS - Indicazione specifica	Ministero per i Beni e le Attività Culturali

DO - FONTI E DOCUMENTI DI RIFERIMENTO

FTA - DOCUMENTAZIONE FOTOGRAFICA

FTAX - Genere	documentazione allegata
FTAP - Tipo	fotografia b/n
FTAN - Codice identificativo	SBAS FI 112972

FNT - FONTI E DOCUMENTI

FNTP - Tipo	inventario
FNTT - Denominazione	Inventario Bargello Bronzi
FNTD - Data	1879
FNTN - Nome archivio	FI/ Museo del Bargello
FNTS - Posizione	NR (recupero pregresso)
FNTI - Codice identificativo	NR (recupero pregresso)

BIB - BIBLIOGRAFIA

BIBX - Genere	bibliografia di confronto
BIBA - Autore	Planiscig L.
BIBD - Anno di edizione	1924
BIBH - Sigla per citazione	00008943
BIBN - V., pp., nn.	p. 34, n. 53

BIB - BIBLIOGRAFIA

BIBX - Genere	bibliografia di confronto
BIBA - Autore	Pope-Hennessy J.
BIBD - Anno di edizione	1965
BIBH - Sigla per citazione	00008333
BIBN - V., pp., nn.	p. 138, n. 503

BIB - BIBLIOGRAFIA

BIBX - Genere	bibliografia di confronto
BIBA - Autore	Pechstein K.
BIBD - Anno di edizione	1968
BIBH - Sigla per citazione	00003484
BIBN - V., pp., nn.	n. 74

AD - ACCESSO AI DATI

ADS - SPECIFICHE DI ACCESSO AI DATI**ADSP - Profilo di accesso**

1

ADSM - Motivazione

scheda contenente dati liberamente accessibili

CM - COMPILAZIONE**CMP - COMPILAZIONE****CMPD - Data**

1973

CMPN - Nome

Bandera M. C.

**FUR - Funzionario
responsabile**

Meloni S.

RVM - TRASCRIZIONE PER INFORMATIZZAZIONE**RVMD - Data**

2006

RVMN - Nome

ARTPAST/ Morena F.

AGG - AGGIORNAMENTO - REVISIONE**AGGD - Data**

2006

AGGN - Nome

ARTPAST/ Morena F.

**AGGF - Funzionario
responsabile**

NR (recupero pregresso)