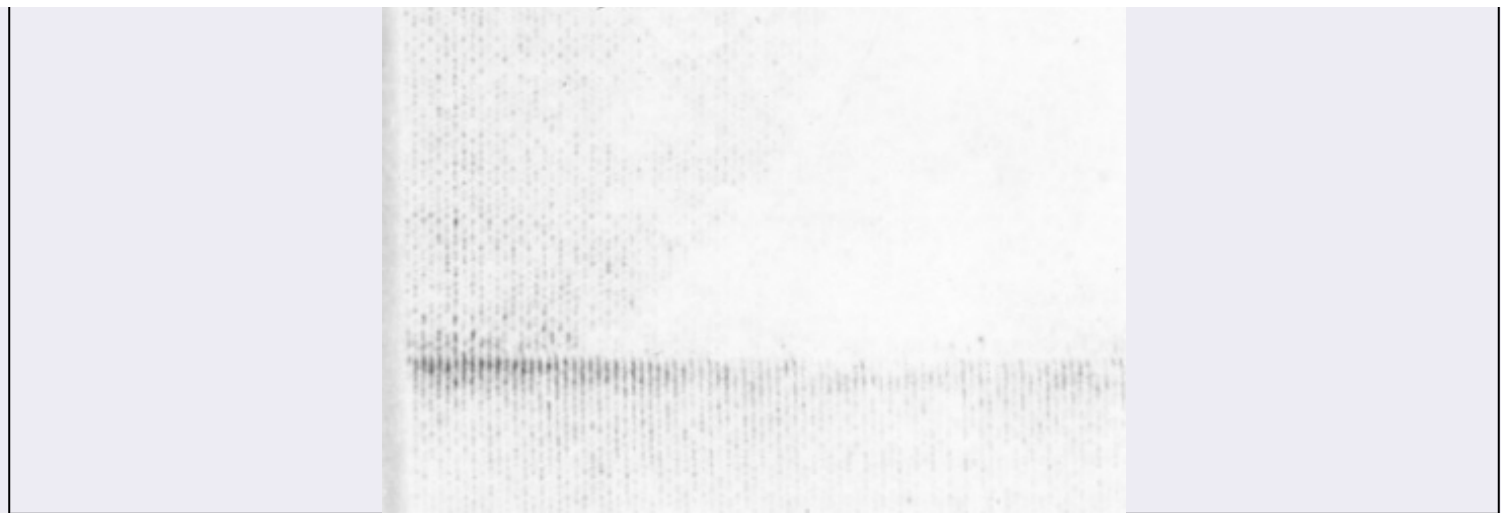


SCHEDA



**CD - CODICI**

TSK - Tipo Scheda	OA
LIR - Livello ricerca	C
NCT - CODICE UNIVOCO	
NCTR - Codice regione	09
NCTN - Numero catalogo generale	00016592
ESC - Ente schedatore	S17
ECP - Ente competente	S417

OG - OGGETTO

OGT - OGGETTO	
OGTD - Definizione	placchetta
SGT - SOGGETTO	
SGTI - Identificazione	Ercole e il toro di Creta

LC - LOCALIZZAZIONE GEOGRAFICO-AMMINISTRATIVA**PVC - LOCALIZZAZIONE GEOGRAFICO-AMMINISTRATIVA ATTUALE**

PVCS - Stato	ITALIA
PVCR - Regione	Toscana
PVCP - Provincia	FI
PVCC - Comune	Firenze

LDC - COLLOCAZIONE SPECIFICA

LDCT - Tipologia	palazzo
LDCQ - Qualificazione	statale
LDCN - Denominazione attuale	Palazzo del Bargello o del Podestà già del Capitano del Popolo
LDCU - Indirizzo	via del Proconsolo, 4
LDCM - Denominazione raccolta	Museo Nazionale del Bargello

UB - UBICAZIONE E DATI PATRIMONIALI

UBO - Ubicazione originaria	SC
INV - INVENTARIO DI MUSEO O SOPRINTENDENZA	
INVN - Numero	Inv. Bargello Bronzi 200

INVD - Data	1879
DT - CRONOLOGIA	
DTZ - CRONOLOGIA GENERICA	
DTZG - Secolo	secc. XV/ XVI
DTZS - Frazione di secolo	fine/inizio
DTS - CRONOLOGIA SPECIFICA	
DTSI - Da	1490
DTSF - A	1510
DTM - Motivazione cronologia	analisi stilistica
AU - DEFINIZIONE CULTURALE	
ATB - AMBITO CULTURALE	
ATBD - Denominazione	manifattura italiana
ATBR - Riferimento all'intervento	esecutore
ATBM - Motivazione dell'attribuzione	analisi stilistica
MT - DATI TECNICI	
MTC - Materia e tecnica	bronzo
MTC - Materia e tecnica	argento
MIS - MISURE	
MISU - Unità	mm.
MISA - Altezza	24
MISL - Larghezza	17.5
FRM - Formato	ovale
CO - CONSERVAZIONE	
STC - STATO DI CONSERVAZIONE	
STCC - Stato di conservazione	discreto
DA - DATI ANALITICI	
DES - DESCRIZIONE	
DESO - Indicazioni sull'oggetto	Patina bruna.
DESI - Codifica Iconclass	94 L 32 7
DESS - Indicazioni sul soggetto	Soggetti profani. Divinità: Ercole. Animali mitologici: toro di Creta.
NSC - Notizie storico-critiche	La quasi certa derivazione da una gemma antica e la resa stilistica suggeriscono per questa placchetta una datazione tra la fine del 400 e gli inizi del 500.
TU - CONDIZIONE GIURIDICA E VINCOLI	
CDG - CONDIZIONE GIURIDICA	
CDGG - Indicazione generica	proprietà Stato
CDGS - Indicazione specifica	Ministero per i Beni e le Attività Culturali
DO - FONTI E DOCUMENTI DI RIFERIMENTO	

FTA - DOCUMENTAZIONE FOTOGRAFICA

FTAX - Genere	documentazione allegata
FTAP - Tipo	fotografia b/n
FTAN - Codice identificativo	SBAS FI 13311j

FNT - FONTI E DOCUMENTI

FNTP - Tipo	inventario
FNTT - Denominazione	Inventario Bargello Bronzi
FNTD - Data	1879
FNTN - Nome archivio	FI/ Museo del Bargello
FNTS - Posizione	NR (recupero pregresso)
FNTI - Codice identificativo	NR (recupero pregresso)

AD - ACCESSO AI DATI**ADS - SPECIFICHE DI ACCESSO AI DATI**

ADSP - Profilo di accesso	1
ADSM - Motivazione	scheda contenente dati liberamente accessibili

CM - COMPILAZIONE**CMP - COMPILAZIONE**

CMPD - Data	1974
CMPN - Nome	Bandera M. C.

FUR - Funzionario responsabile	Meloni S.
---------------------------------------	-----------

RVM - TRASCRIZIONE PER INFORMATIZZAZIONE

RVMD - Data	2006
RVMN - Nome	ARTPAST/ Morena F.

AGG - AGGIORNAMENTO - REVISIONE

AGGD - Data	2006
AGGN - Nome	ARTPAST/ Morena F.
AGGF - Funzionario responsabile	NR (recupero pregresso)