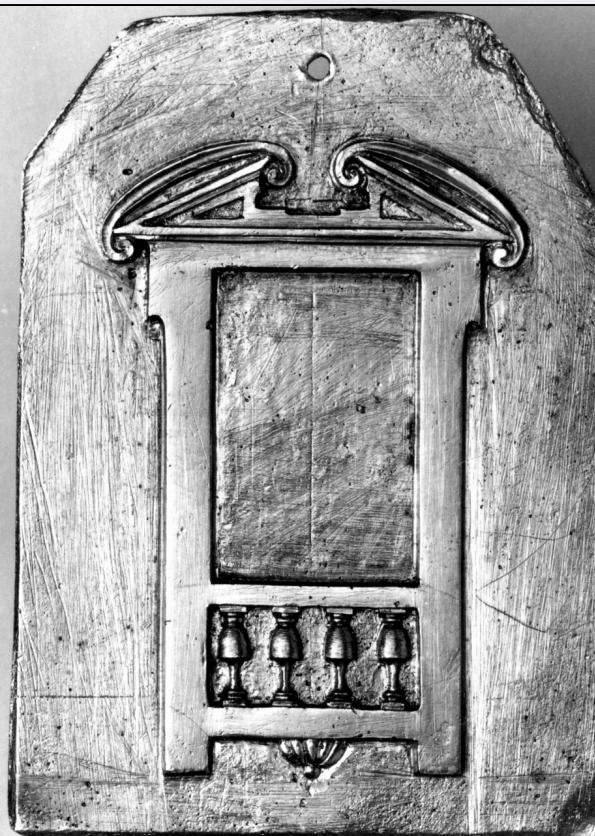


# SCHEDA



## CD - CODICI

TSK - Tipo Scheda OA

LIR - Livello ricerca C

### NCT - CODICE UNIVOCO

NCTR - Codice regione 09

NCTN - Numero catalogo  
generale 00016871

ESC - Ente schedatore S17

ECP - Ente competente S417

## RV - RELAZIONI

ROZ - Altre relazioni 0900016823

## OG - OGGETTO

### OGT - OGGETTO

OGTD - Definizione placchetta

### SGT - SOGGETTO

SGTI - Identificazione finestra

## LC - LOCALIZZAZIONE GEOGRAFICO-AMMINISTRATIVA

### PVC - LOCALIZZAZIONE GEOGRAFICO-AMMINISTRATIVA ATTUALE

PVCS - Stato ITALIA

PVCR - Regione Toscana

PVCP - Provincia FI

PVCC - Comune Firenze

### LDC - COLLOCAZIONE SPECIFICA

<b>LDCT - Tipologia</b>	palazzo
<b>LDCQ - Qualificazione</b>	statale
<b>LDCN - Denominazione attuale</b>	Palazzo del Bargello o del Podestà già del Capitano del Popolo
<b>LDCU - Indirizzo</b>	via del Proconsolo, 4
<b>LDCM - Denominazione raccolta</b>	Museo Nazionale del Bargello
<b>UB - UBICAZIONE E DATI PATRIMONIALI</b>	
<b>UBO - Ubicazione originaria</b>	SC
<b>INV - INVENTARIO DI MUSEO O SOPRINTENDENZA</b>	
<b>INVN - Numero</b>	Bronzi 248
<b>INVD - Data</b>	1879
<b>DT - CRONOLOGIA</b>	
<b>DTZ - CRONOLOGIA GENERICA</b>	
<b>DTZG - Secolo</b>	sec. XVI
<b>DTS - CRONOLOGIA SPECIFICA</b>	
<b>DTSI - Da</b>	1500
<b>DTSF - A</b>	1599
<b>DTM - Motivazione cronologia</b>	analisi stilistica
<b>AU - DEFINIZIONE CULTURALE</b>	
<b>ATB - AMBITO CULTURALE</b>	
<b>ATBD - Denominazione</b>	manifattura italiana
<b>ATBR - Riferimento all'intervento</b>	esecutore
<b>ATBM - Motivazione dell'attribuzione</b>	analisi stilistica
<b>MT - DATI TECNICI</b>	
<b>MTC - Materia e tecnica</b>	bronzo
<b>MIS - MISURE</b>	
<b>MISU - Unità</b>	mm.
<b>MISA - Altezza</b>	89
<b>MISL - Larghezza</b>	63
<b>CO - CONSERVAZIONE</b>	
<b>STC - STATO DI CONSERVAZIONE</b>	
<b>STCC - Stato di conservazione</b>	buono
<b>STCS - Indicazioni specifiche</b>	foro nella parte alta.
<b>DA - DATI ANALITICI</b>	
<b>DES - DESCRIZIONE</b>	
<b>DESO - Indicazioni sull'oggetto</b>	Bronzo color oro non dorato.
<b>DESI - Codifica Iconclass</b>	41 A 33
<b>DESS - Indicazioni sul</b>	

<b>soggetto</b>	Soggetti profani. Oggetti: finestra.
<b>NSC - Notizie storico-critiche</b>	Studio per finestra che viene raffigurata frontalmente. La placchetta si accompagna ai nn. 247-9 in cui la finestra viene vista di scorcio da destra e da sinistra. Una quarta placchetta (inv. 241) rappresenta uno studio di porta. Esempolari unici e di notevole interesse. La finestra balconata, dalla ringhiera a balaustre rovesciate, caratterizzata dalla frantumazione del timpano che viene interrotto e contenuto da due cartigli risente delle risonanze dell'architettura tardo manierista sviluppatesi a Firenze sotto le influenze del Buontalenti e successivamente, con maggiore moderazione classicista, dal Cigoli. Si vedano a questo proposito rif. bibliografici.

## TU - CONDIZIONE GIURIDICA E VINCOLI

### CDG - CONDIZIONE GIURIDICA

<b>CDGG - Indicazione generica</b>	proprietà Stato
<b>CDGS - Indicazione specifica</b>	Ministero per i Beni e le Attività Culturali

## DO - FONTI E DOCUMENTI DI RIFERIMENTO

### FTA - DOCUMENTAZIONE FOTOGRAFICA

<b>FTAX - Genere</b>	documentazione allegata
<b>FTAP - Tipo</b>	fotografia b/n
<b>FTAN - Codice identificativo</b>	SBAS FI 224182

### FNT - FONTI E DOCUMENTI

<b>FNTP - Tipo</b>	inventario
<b>FNTT - Denominazione</b>	Inventario Bargello Bronzi
<b>FNTD - Data</b>	1879
<b>FNTN - Nome archivio</b>	FI/ Museo del Bargello
<b>FNTS - Posizione</b>	NR (recupero pregresso)
<b>FNTI - Codice identificativo</b>	NR (recupero pregresso)

### BIB - BIBLIOGRAFIA

<b>BIBX - Genere</b>	bibliografia di confronto
<b>BIBA - Autore</b>	Mostra Cigoli
<b>BIBD - Anno di edizione</b>	1959
<b>BIBH - Sigla per citazione</b>	00001087
<b>BIBN - V., pp., nn.</b>	pp. 165-192

## AD - ACCESSO AI DATI

### ADS - SPECIFICHE DI ACCESSO AI DATI

<b>ADSP - Profilo di accesso</b>	1
<b>ADSM - Motivazione</b>	scheda contenente dati liberamente accessibili

## CM - COMPILAZIONE

### CMP - COMPILAZIONE

<b>CMPD - Data</b>	1974
<b>CM PN - Nome</b>	Bandera M. C.
<b>FUR - Funzionario responsabile</b>	Meloni S.

### RVM - TRASCRIZIONE PER INFORMATIZZAZIONE

<b>RVMD - Data</b>	2006
<b>RVMN - Nome</b>	ARTPAST/ Morena F.
<b>AGG - AGGIORNAMENTO - REVISIONE</b>	
<b>AGGD - Data</b>	2006
<b>AGGN - Nome</b>	ARTPAST/ Morena F.
<b>AGGF - Funzionario responsabile</b>	NR (recupero pregresso)