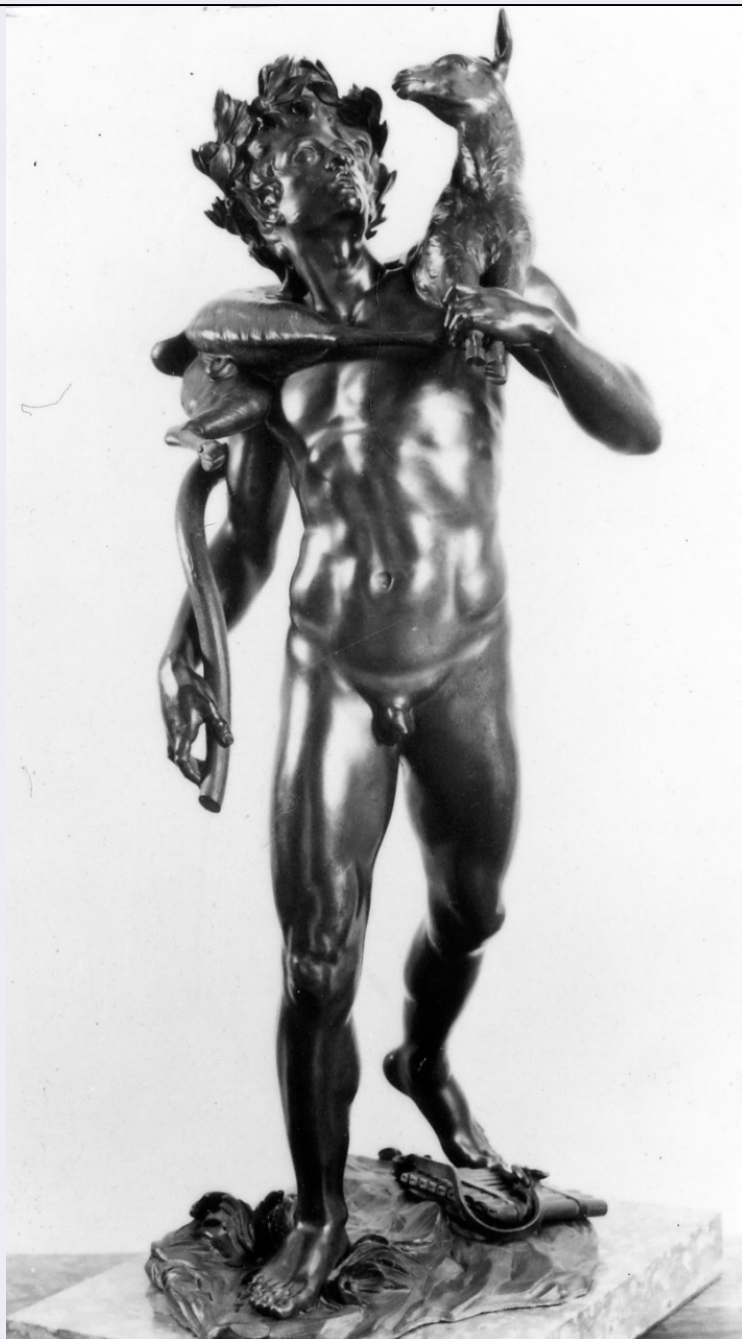


SCHEDA



CD - CODICI

TSK - Tipo Scheda	OA
LIR - Livello ricerca	C
NCT - CODICE UNIVOCO	
NCTR - Codice regione	09
NCTN - Numero catalogo generale	00016938
ESC - Ente schedatore	S17
ECP - Ente competente	S417

OG - OGGETTO

OGT - OGGETTO	
OGTD - Definizione	statuetta
SGT - SOGGETTO	

SGTI - Identificazione	Fauno
LC - LOCALIZZAZIONE GEOGRAFICO-AMMINISTRATIVA	
PVC - LOCALIZZAZIONE GEOGRAFICO-AMMINISTRATIVA ATTUALE	
PVCS - Stato	ITALIA
PVCR - Regione	Toscana
PVCP - Provincia	FI
PVCC - Comune	Firenze
LDC - COLLOCAZIONE SPECIFICA	
LDCT - Tipologia	palazzo
LDCQ - Qualificazione	statale
LDCN - Denominazione attuale	Palazzo del Bargello o del Podestà già del Capitano del Popolo
LDCU - Indirizzo	via del Proconsolo, 4
LDCM - Denominazione raccolta	Museo Nazionale del Bargello
UB - UBICAZIONE E DATI PATRIMONIALI	
UBO - Ubicazione originaria	SC
INV - INVENTARIO DI MUSEO O SOPRINTENDENZA	
INVN - Numero	Bronzi 105
INVD - Data	1879
DT - CRONOLOGIA	
DTZ - CRONOLOGIA GENERICA	
DTZG - Secolo	sec. XVIII
DTS - CRONOLOGIA SPECIFICA	
DTSI - Da	1700
DTSF - A	1740
DTM - Motivazione cronologia	bibliografia
AU - DEFINIZIONE CULTURALE	
AUT - AUTORE	
AUTR - Riferimento all'intervento	esecutore
AUTM - Motivazione dell'attribuzione	bibliografia
AUTN - Nome scelto	Soldani Benzi Massimiliano
AUTA - Dati anagrafici	1656/ 1740
AUTH - Sigla per citazione	00004319
MT - DATI TECNICI	
MTC - Materia e tecnica	bronzo
MIS - MISURE	
MISA - Altezza	62
CO - CONSERVAZIONE	
STC - STATO DI CONSERVAZIONE	
STCC - Stato di conservazione	buono

DA - DATI ANALITICI**DES - DESCRIZIONE**

DESO - Indicazioni sull'oggetto	Patina giallo.oro.
DESI - Codifica Iconclass	96 A 11
DESS - Indicazioni sul soggetto	Soggetti profani. Divinità minori: Fauno. Animali: capretto.
NSC - Notizie storico-critiche	Copia in bronzo di Massimiliano Soldani Bensi di un marmo roman del III secolo d.C. che a sua volta è copia di un originale greco perduto del III sec. a.C. Il marmo, ritrovato nel XVII secolo, dopo essere appartenuto alla regina Cristina di Svezia per la quale fu restaurato da Ercole Ferrata passò in Spagna dove ora si trova al Prado. Il Soldani, che dovette conoscere l'originale quando era nella collezione della regina Cristina per la quale fece medaglie quando era a Roma, fece questa riduzione in bronzo nella suamaturità, come sostiene J. Montagu (in cat. mostra 1974). La studiosa identifica inoltre questo bronzo come quello citato, senza il nome dell'autore, nell'inventario del 1713 del Gran Principe Ferdinando: "Una figura di bronzo moderno, rappresenta un Satiro che sostiene su le spalle il capriolo...."

TU - CONDIZIONE GIURIDICA E VINCOLI**CDG - CONDIZIONE GIURIDICA**

CDGG - Indicazione generica	proprietà Stato
CDGS - Indicazione specifica	Ministero per i Beni e le Attività Culturali

DO - FONTI E DOCUMENTI DI RIFERIMENTO**FTA - DOCUMENTAZIONE FOTOGRAFICA**

FTAX - Genere	documentazione allegata
FTAP - Tipo	fotografia b/n
FTAN - Codice identificativo	SBAS FI 114386

FNT - FONTI E DOCUMENTI

FNTP - Tipo	inventario
FNTT - Denominazione	Inventario Bargello Bronzi
FNTD - Data	1879
FNTN - Nome archivio	FI/ Museo del Bargello
FNTS - Posizione	NR (recupero pregresso)
FNTI - Codice identificativo	NR (recupero pregresso)

BIB - BIBLIOGRAFIA

BIBX - Genere	bibliografia specifica
BIBA - Autore	Supino I. B.
BIBD - Anno di edizione	1898
BIBH - Sigla per citazione	00001901
BIBN - V., pp., nn.	p. 400, n. 74

BIB - BIBLIOGRAFIA

BIBX - Genere	bibliografia specifica
BIBA - Autore	Lankheit K.

BIBD - Anno di edizione	1962
BIBH - Sigla per citazione	00000186
BIBN - V., pp., nn.	p. 143
BIBI - V., tavv., figg.	fig. 139
BIB - BIBLIOGRAFIA	
BIBX - Genere	bibliografia specifica
BIBA - Autore	Weihrauch H. R. von
BIBD - Anno di edizione	1967
BIBH - Sigla per citazione	00008922
BIBN - V., pp., nn.	p. 425
BIBI - V., tavv., figg.	fig. 503
BIB - BIBLIOGRAFIA	
BIBX - Genere	bibliografia specifica
BIBA - Autore	Ultimi Medici
BIBD - Anno di edizione	1974
BIBH - Sigla per citazione	00000299
BIBN - V., pp., nn.	p. 112, n. 73
MST - MOSTRE	
MSTT - Titolo	Gli ultimi Medici. Il tardo Barocco a Firenze, 1670-1743
MSTL - Luogo	FI/ Firenze
MSTD - Data	1974
AD - ACCESSO AI DATI	
ADS - SPECIFICHE DI ACCESSO AI DATI	
ADSP - Profilo di accesso	1
ADSM - Motivazione	scheda contenente dati liberamente accessibili
CM - COMPILAZIONE	
CMP - COMPILAZIONE	
CMPD - Data	1974
CMPN - Nome	Bandera M. C.
FUR - Funzionario responsabile	Meloni S.
RVM - TRASCRIZIONE PER INFORMATIZZAZIONE	
RVMD - Data	2006
RVMN - Nome	ARTPAST/ Morena F.
AGG - AGGIORNAMENTO - REVISIONE	
AGGD - Data	2006
AGGN - Nome	ARTPAST/ Morena F.
AGGF - Funzionario responsabile	NR (recupero pregresso)