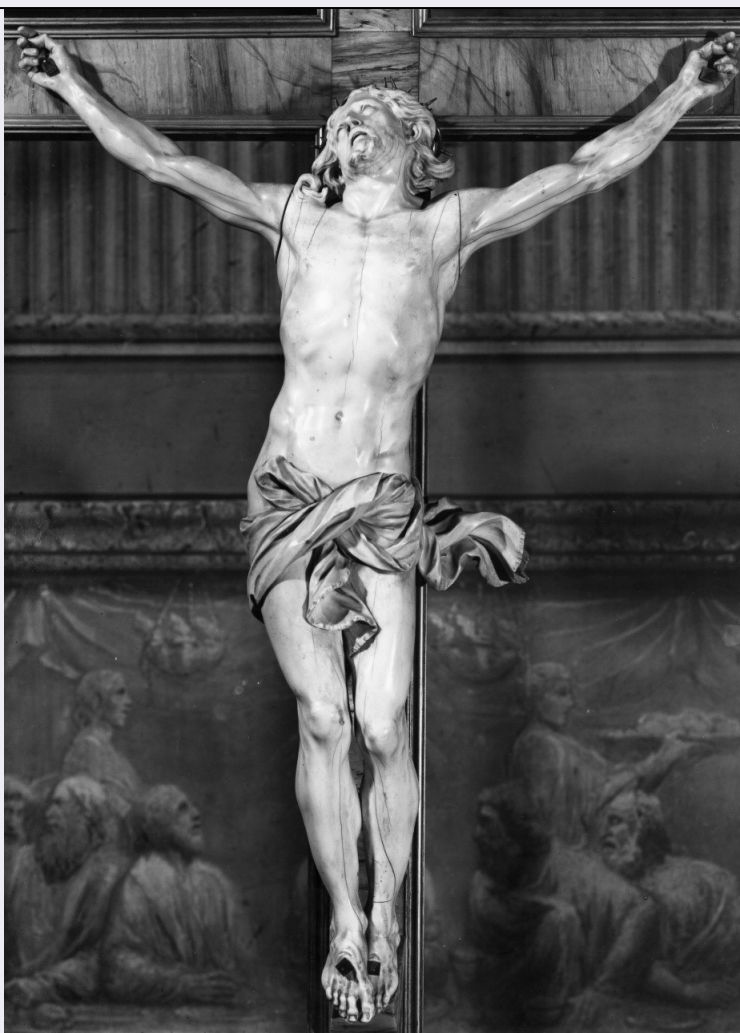


SCHEDA



CD - CODICI

TSK - Tipo Scheda	OA
LIR - Livello ricerca	C
NCT - CODICE UNIVOCO	
NCTR - Codice regione	09
NCTN - Numero catalogo generale	00189471
ESC - Ente schedatore	S17
ECP - Ente competente	S417

OG - OGGETTO

OGT - OGGETTO

OGTD - Definizione crocifisso

SGT - SOGGETTO

SGTI - Identificazione Cristo crocifisso con Santa Maria Maddalena

LC - LOCALIZZAZIONE GEOGRAFICO-AMMINISTRATIVA

PVC - LOCALIZZAZIONE GEOGRAFICO-AMMINISTRATIVA ATTUALE

PVCS - Stato	ITALIA
PVCR - Regione	Toscana
PVCP - Provincia	FI

PVCC - Comune	Firenze
LDC - COLLOCAZIONE SPECIFICA	
LDCT - Tipologia	palazzo
LDCQ - Qualificazione	statale
LDCN - Denominazione attuale	Palazzo Pitti
LDCC - Complesso di appartenenza	Palazzo Pitti
LDCU - Indirizzo	P.za Pitti, 1
LDCS - Specifiche	SBAA, Cappella
UB - UBICAZIONE E DATI PATRIMONIALI	
UBO - Ubicazione originaria	SC
INV - INVENTARIO DI MUSEO O SOPRINTENDENZA	
INVN - Numero	OdA 337
INVD - Data	1911
INV - INVENTARIO DI MUSEO O SOPRINTENDENZA	
INVN - Numero	Argenterie 5
INVD - Data	1785
INV - INVENTARIO DI MUSEO O SOPRINTENDENZA	
INVN - Numero	MPP 337
INVD - Data	1761
DT - CRONOLOGIA	
DTZ - CRONOLOGIA GENERICA	
DTZG - Secolo	sec. XVII
DTS - CRONOLOGIA SPECIFICA	
DTSI - Da	1650
DTSV - Validità	ca.
DTSF - A	1685
DTSL - Validità	ante
DTM - Motivazione cronologia	analisi storica
AU - DEFINIZIONE CULTURALE	
AUT - AUTORE	
AUTR - Riferimento all'intervento	esecutore
AUTM - Motivazione dell'attribuzione	bibliografia
AUTN - Nome scelto	Raggi Antonio
AUTA - Dati anagrafici	1624/ 1686
AUTH - Sigla per citazione	00004667
MT - DATI TECNICI	
MTC - Materia e tecnica	bronzo/ doratura
MTC - Materia e tecnica	legno
MTC - Materia e tecnica	avorio

MIS - MISURE

MISA - Altezza	200
MISL - Larghezza	73
MISP - Profondità	61

CO - CONSERVAZIONE**STC - STATO DI CONSERVAZIONE**

STCC - Stato di conservazione	buono
--------------------------------------	-------

DA - DATI ANALITICI**DES - DESCRIZIONE****DESO - Indicazioni sull'oggetto**

La Maddalena in bronzo dorato è raffigurata mentre si protende in un impeto di appassionato dolore ad abbracciare la croce di legno pietrificato listata in bronzo e sorreggente il corpo eburneo di Gesù raffigurato secondo la tipologia del 'Cristo vivo' in voga nella seconda metà del Seicento. Il cartiglio anch'esso in avorio presenta secondo l'uso barocco iscrizioni in ebraico, greco e latino. Le realistiche erbetto che compaiono sulla base rocciosa furono fatte ramare dopo la fusione del bronzo.

DESI - Codifica Iconclass

NR (recupero pregresso)

DESS - Indicazioni sul soggetto

Soggetti sacri. Personaggi: Cristo crocifisso; Santa Maria Maddalena.

NSC - Notizie storico-critiche

Il crocifisso trasferito dagli appartamenti granducali nella nuova cappella al pianterreno di Palazzo Pitti tra il 1766 e il 1785, fu menzionato dall'inventario fiorentino del 1785 e dal Richa (1761) come opera di Balthasar Permoser. Il Lankheit (1962), riconoscendo delle disuguaglianze stilistiche fra il Cristo e la Maddalena, ricondusse il bronzo al Foggini e accettò per il Cristo l'attribuzione delle fonti collocando l'opera intorno al 1698 durante il secondo soggiorno dell'artista tedesco a Firenze. Questa opinione, confermata dalla Asche (1966) e dalla Piacenti (1974), è stata invece avversata dalla Schlegel (1976) che vede nell'intero gruppo la mano di Antonio Raggi avvalorando la sua tesi sia con argomenti stilistici come la somiglianza della Santa con la Maddalena del "Noli me tangere" nella Chiesa dei Ss. Domenico e Sisto a Roma e con la S. Cecilia nella Chiesa di S. Agnese in Piazza Navona sia con l'ausilio dei documenti, già pubblicati dal Golzio e dal Donati, che confermano che il Raggi aveva realizzato nel 1672 il modello per una Maddalena e un Cristo in avorio. Le dimensioni del gruppo corrispondono all'esemplare fiorentino. I raffronti stilistici con l'analogo crocifisso di Bamberg del Permoser, ispiratosi probabilmente alla scultura di Pitti durante la sua permanenza a Firenze, non permettono di vedere nell'opera fiorentina una copia di Parmoser da Raggi e confermano quindi l'ipotesi della Schlegel che la "Maddalena adorante il Crocifisso" fosse creata dal Raggi per i Chigi a Roma e poi, forse in regalo, fosse inviata ai Medici. Il nome di Parmoser, limitatamente all'esecuzione del Crocifisso, continua ad essere sostenuto dalla Mosco (1986). Dall'impressione che suscitò il gruppo in ambiente toscano ancora restio a condividere il gusto barocco di matrice romana è testimonianza il disegno del Foggini raffigurante la "Maddalena inginocchiata" (Firenze, raccolta privata) e la copia in avorio del Parmoser a Bamberg. I gesti enfatici della Maddalena del Raggi, la sua veste increspata drammaticamente, lo svolazzante perizoma del Cristo ancora vivo torturato dagli spasmi di dolore raffigurano il

momento cruciale del dogma cristiano, quando Gesù CRisto sofferente, rivolto al Padre nell'ultimo grido disperato, sta morendo per la salvezza di un'umanità sgomenta, attanagliata dalle morsa della colpa e del peccato originale. L'iconografia del 'Cristo vivo', comune in età barocca grazie anche al proliferare dei modelli algardiani da cui indirettamente deriva anche l'esemplare del Raggi, va fatta comunque risalire alla scuola bolognese che nella precoce pala dei Cappuccini del Reni e nella "Crocifissione" del Guercino a Reggio Emilia diffuse tale tipologia così congeniale allo spirito enfatico e declamatorio del Barocco.

TU - CONDIZIONE GIURIDICA E VINCOLI

CDG - CONDIZIONE GIURIDICA

CDGG - Indicazione generica	proprietà Stato
CDGS - Indicazione specifica	Ministero per i Beni e le Attività Culturali

DO - FONTI E DOCUMENTI DI RIFERIMENTO

FTA - DOCUMENTAZIONE FOTOGRAFICA

FTAX - Genere	documentazione allegata
FTAP - Tipo	fotografia b/n
FTAN - Codice identificativo	SBAS FI 101292

FTA - DOCUMENTAZIONE FOTOGRAFICA

FTAX - Genere	documentazione allegata
FTAP - Tipo	fotografia b/n
FTAN - Codice identificativo	SBAS FI 226137

FTA - DOCUMENTAZIONE FOTOGRAFICA

FTAX - Genere	documentazione allegata
FTAP - Tipo	fotografia b/n
FTAN - Codice identificativo	SBAS FI 226138

FNT - FONTI E DOCUMENTI

FNTP - Tipo	inventario
FNTT - Denominazione	Inventario Generale de i Mobili e di tutt'altro che si ritrova nell'imperial Palazzo de' Pitti di Firenze
FNTD - Data	1761
FNTN - Nome archivio	FI/ Archivio di Stato
FNTS - Posizione	IRC 4675
FNTI - Codice identificativo	NR (recupero pregresso)

FNT - FONTI E DOCUMENTI

FNTP - Tipo	inventario
FNTT - Denominazione	Inventario nuovo di tutte le argenterie
FNTD - Data	1785
FNTN - Nome archivio	FI/ Archivio di Stato
FNTS - Posizione	IRC 1492
FNTI - Codice identificativo	NR (recupero pregresso)

FNT - FONTI E DOCUMENTI

FNTP - Tipo	inventario
--------------------	------------

FNTT - Denominazione	Inventario Oggetti d'Arte di dotazione della Corona nel Real Palazzo Pitti
FNTD - Data	1911
FNTN - Nome archivio	FI/ Archivio Polo Museale fiorentino
FNTS - Posizione	NR (recupero pregresso)
FNTI - Codice identificativo	NR (recupero pregresso)
FNT - FONTI E DOCUMENTI	
FNTP - Tipo	inventario
FNTT - Denominazione	Inventario Mobili della Real Villa di Castello
FNTD - Data	1911
FNTN - Nome archivio	FI/ Arc. Storico della Guardaroba di Palazzo Pitti
FNTS - Posizione	NR (recupero pregresso)
FNTI - Codice identificativo	NR (recupero pregresso)
BIB - BIBLIOGRAFIA	
BIBX - Genere	bibliografia specifica
BIBA - Autore	Richa G.
BIBD - Anno di edizione	1754-1762
BIBH - Sigla per citazione	00000508
BIBN - V., pp., nn.	p. 94
BIBI - V., tavv., figg.	IX
BIB - BIBLIOGRAFIA	
BIBX - Genere	bibliografia specifica
BIBA - Autore	Lankheit K.
BIBD - Anno di edizione	1962
BIBH - Sigla per citazione	00000186
BIBN - V., pp., nn.	pp. 168-169
BIB - BIBLIOGRAFIA	
BIBX - Genere	bibliografia specifica
BIBA - Autore	Asche S.
BIBD - Anno di edizione	1966
BIBH - Sigla per citazione	00007032
BIBN - V., pp., nn.	pp. 287-293
BIB - BIBLIOGRAFIA	
BIBX - Genere	bibliografia specifica
BIBA - Autore	Museo argenti
BIBD - Anno di edizione	1967
BIBH - Sigla per citazione	00001005
BIBN - V., pp., nn.	pp. 24, 39
BIB - BIBLIOGRAFIA	
BIBX - Genere	bibliografia specifica
BIBA - Autore	Ultimi Medici
BIBD - Anno di edizione	1974
BIBH - Sigla per citazione	00000299

BIBN - V., pp., nn.	p. 384, n. 219
BIB - BIBLIOGRAFIA	
BIBX - Genere	bibliografia specifica
BIBA - Autore	Schlegel U.
BIBD - Anno di edizione	1976
BIBH - Sigla per citazione	00007031
BIBN - V., pp., nn.	pp. 81-87
BIB - BIBLIOGRAFIA	
BIBX - Genere	bibliografia specifica
BIBA - Autore	Maddalena sacro
BIBD - Anno di edizione	1986
BIBH - Sigla per citazione	00000721
BIBN - V., pp., nn.	pp. 109-111
MST - MOSTRE	
MSTT - Titolo	Gli ultimi Medici. Il tardo Barocco a Firenze, 1670-1743
MSTL - Luogo	FI/ Firenze
MSTD - Data	1974
MST - MOSTRE	
MSTT - Titolo	La Maddalena tra sacro e profano: da Giotto a De Chirico
MSTL - Luogo	FI/ Firenze
MSTD - Data	1986
AD - ACCESSO AI DATI	
ADS - SPECIFICHE DI ACCESSO AI DATI	
ADSP - Profilo di accesso	1
ADSM - Motivazione	scheda contenente dati liberamente accessibili
CM - COMPILAZIONE	
CMP - COMPILAZIONE	
CMPD - Data	1986
CMPN - Nome	Civai A.
FUR - Funzionario responsabile	Meloni S.
RVM - TRASCRIZIONE PER INFORMATIZZAZIONE	
RVMD - Data	2006
RVMN - Nome	ARTPAST/ Morena F.
AGG - AGGIORNAMENTO - REVISIONE	
AGGD - Data	2000
AGGN - Nome	Reggioli C.
AGGF - Funzionario responsabile	NR (recupero pregresso)
AGG - AGGIORNAMENTO - REVISIONE	
AGGD - Data	2006
AGGN - Nome	ARTPAST/ Morena F.
AGGF - Funzionario	

