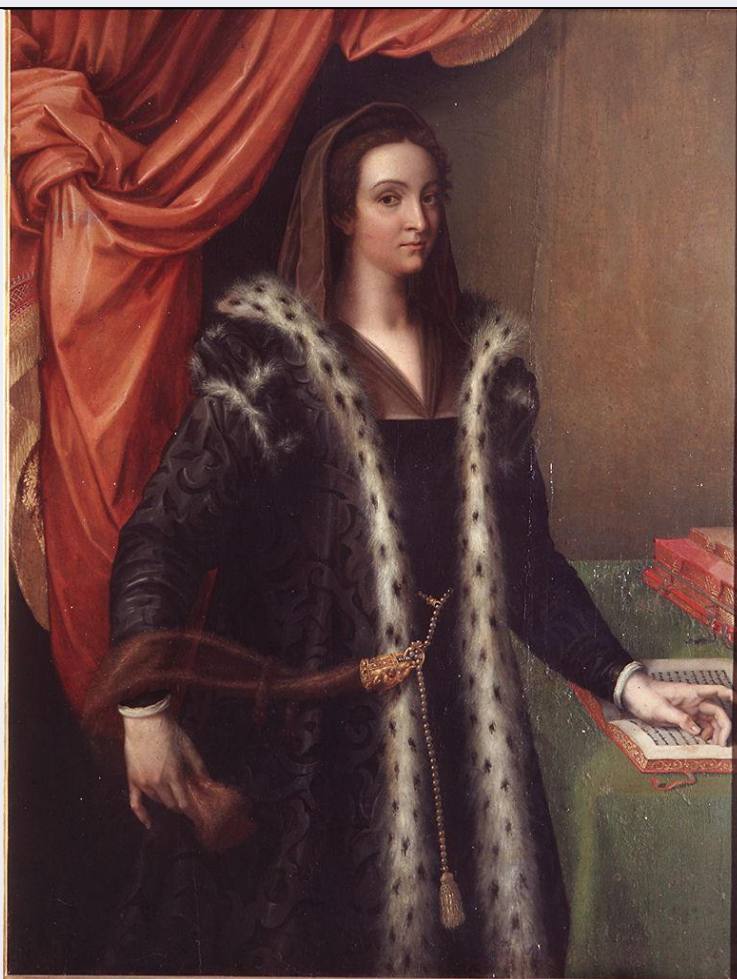


# SCHEDA



## CD - CODICI

TSK - Tipo Scheda	OA
LIR - Livello ricerca	C
<b>NCT - CODICE UNIVOCO</b>	
NCTR - Codice regione	09
NCTN - Numero catalogo generale	00021984
ESC - Ente schedatore	L. 41/1986
ECP - Ente competente	S417

## OG - OGGETTO

### OGT - OGGETTO

OGTD - Definizione	dipinto
--------------------	---------

### SGT - SOGGETTO

SGTI - Identificazione	ritratto di Giulia Gonzaga
------------------------	----------------------------

## LC - LOCALIZZAZIONE GEOGRAFICO-AMMINISTRATIVA

### PVC - LOCALIZZAZIONE GEOGRAFICO-AMMINISTRATIVA ATTUALE

PVCS - Stato	ITALIA
PVCR - Regione	Toscana
PVCP - Provincia	FI
PVCC - Comune	Firenze

**LDC - COLLOCAZIONE SPECIFICA**

<b>LDCT - Tipologia</b>	palazzo
<b>LDCN - Denominazione attuale</b>	Palazzo degli Uffici
<b>LDCC - Complesso di appartenenza</b>	Complesso vasariano
<b>LDCU - Indirizzo</b>	piazzale degli Uffici
<b>LDCM - Denominazione raccolta</b>	Galleria degli Uffici
<b>LDCS - Specifiche</b>	depositi

**UB - UBICAZIONE E DATI PATRIMONIALI****INV - INVENTARIO DI MUSEO O SOPRINTENDENZA**

<b>INVN - Numero</b>	Inventario 1890, n. 2258
<b>INVD - Data</b>	1890 post

**DT - CRONOLOGIA****DTZ - CRONOLOGIA GENERICA**

<b>DTZG - Secolo</b>	sec. XVI
----------------------	----------

**DTS - CRONOLOGIA SPECIFICA**

<b>DTSI - Da</b>	1555
<b>DTSF - A</b>	1599

<b>DTM - Motivazione cronologia</b>	bibliografia
-------------------------------------	--------------

**AU - DEFINIZIONE CULTURALE****AUT - AUTORE**

<b>AUTM - Motivazione dell'attribuzione</b>	bibliografia
<b>AUTN - Nome scelto</b>	Dell'Altissimo Cristofano
<b>AUTA - Dati anagrafici</b>	notizie 1552/ 1605
<b>AUTH - Sigla per citazione</b>	00000019

**MT - DATI TECNICI**

<b>MTC - Materia e tecnica</b>	tavola/ pittura a olio
--------------------------------	------------------------

**MIS - MISURE**

<b>MISA - Altezza</b>	143.5
<b>MISL - Larghezza</b>	108.5

**CO - CONSERVAZIONE****STC - STATO DI CONSERVAZIONE**

<b>STCC - Stato di conservazione</b>	buono
--------------------------------------	-------

**DA - DATI ANALITICI****DES - DESCRIZIONE**

<b>DESO - Indicazioni sull'oggetto</b>	NR (recupero pregresso)
<b>DESI - Codifica Iconclass</b>	NR (recupero pregresso)
<b>DESS - Indicazioni sul</b>	Personaggi: Giulia Gonzaga. Abbigliamento: veste vedovile; sopravveste bordata di pelliccia e arabescata; velo; striscia di pelliccia

<b>soggetto</b>	con chiusura in oro a testa di animale; cintura di perle in oro con nappa.
<b>ISR - ISCRIZIONI</b>	
<b>ISRC - Classe di appartenenza</b>	documentaria
<b>ISRS - Tecnica di scrittura</b>	NR (recupero pregresso)
<b>ISRT - Tipo di caratteri</b>	numeri arabi
<b>ISRP - Posizione</b>	a tergo
<b>ISRI - Trascrizione</b>	7924
<b>ISR - ISCRIZIONI</b>	
<b>ISRC - Classe di appartenenza</b>	documentaria
<b>ISRS - Tecnica di scrittura</b>	NR (recupero pregresso)
<b>ISRT - Tipo di caratteri</b>	numeri arabi
<b>ISRP - Posizione</b>	a tergo
<b>ISRI - Trascrizione</b>	6589
<b>ISR - ISCRIZIONI</b>	
<b>ISRC - Classe di appartenenza</b>	documentaria
<b>ISRS - Tecnica di scrittura</b>	NR (recupero pregresso)
<b>ISRT - Tipo di caratteri</b>	numeri arabi
<b>ISRP - Posizione</b>	a tergo
<b>ISRI - Trascrizione</b>	152
<b>ISR - ISCRIZIONI</b>	
<b>ISRC - Classe di appartenenza</b>	documentaria
<b>ISRS - Tecnica di scrittura</b>	NR (recupero pregresso)
<b>ISRT - Tipo di caratteri</b>	numeri arabi
<b>ISRP - Posizione</b>	a tergo
<b>ISRI - Trascrizione</b>	2275
<b>ISR - ISCRIZIONI</b>	
<b>ISRC - Classe di appartenenza</b>	documentaria
<b>ISRS - Tecnica di scrittura</b>	NR (recupero pregresso)
<b>ISRT - Tipo di caratteri</b>	numeri arabi
<b>ISRP - Posizione</b>	a tergo
<b>ISRI - Trascrizione</b>	2049
<b>ISR - ISCRIZIONI</b>	
<b>ISRC - Classe di appartenenza</b>	documentaria
<b>ISRS - Tecnica di scrittura</b>	NR (recupero pregresso)
<b>ISRT - Tipo di caratteri</b>	numeri arabi
<b>ISRP - Posizione</b>	a tergo
<b>ISRI - Trascrizione</b>	1150

**ISR - ISCRIZIONI**

<b>ISRC - Classe di appartenenza</b>	documentaria
--------------------------------------	--------------

<b>ISRS - Tecnica di scrittura</b>	NR (recupero pregresso)
------------------------------------	-------------------------

<b>ISRT - Tipo di caratteri</b>	numeri arabi
---------------------------------	--------------

<b>ISRP - Posizione</b>	a tergo
-------------------------	---------

<b>ISRI - Trascrizione</b>	174
----------------------------	-----

**ISR - ISCRIZIONI**

<b>ISRC - Classe di appartenenza</b>	documentaria
--------------------------------------	--------------

<b>ISRS - Tecnica di scrittura</b>	NR (recupero pregresso)
------------------------------------	-------------------------

<b>ISRT - Tipo di caratteri</b>	numeri arabi
---------------------------------	--------------

<b>ISRP - Posizione</b>	a tergo
-------------------------	---------

<b>ISRI - Trascrizione</b>	41
----------------------------	----

**NSC - Notizie storico-critiche**

Il ritratto è forse una derivazione dal perduto dipinto di Sebastiano del Piombo del 1532, citato dal Vasari e dal Borghini e probabilmente passato nelle collezioni di Francesco I di Francia. Questa versione è capostipite di un'altra serie di copie (coll. Martius; Napoli, museo di Capodimonte, Colorno, castello). Giulia Gonzaga (1513-1566), celebre per la sua bellezza, era figlia di Luigi conte di Sabbioneta e moglie di Vespasiano Colonna, conte di Fondi. Amata da Ippolito de' Medici, fu cantata dall'Ariosto (Orlando Furioso 46,7).

**TU - CONDIZIONE GIURIDICA E VINCOLI****CDG - CONDIZIONE GIURIDICA**

<b>CDGG - Indicazione generica</b>	proprietà Stato
------------------------------------	-----------------

<b>CDGS - Indicazione specifica</b>	Ministero per i Beni e le Attività Culturali
-------------------------------------	--

**DO - FONTI E DOCUMENTI DI RIFERIMENTO****FTA - DOCUMENTAZIONE FOTOGRAFICA**

<b>FTAX - Genere</b>	documentazione esistente
----------------------	--------------------------

<b>FTAP - Tipo</b>	fotografia b/n
--------------------	----------------

<b>FTAN - Codice identificativo</b>	SBAS FI 138544
-------------------------------------	----------------

**FTA - DOCUMENTAZIONE FOTOGRAFICA**

<b>FTAX - Genere</b>	documentazione allegata
----------------------	-------------------------

<b>FTAP - Tipo</b>	diapositiva colore
--------------------	--------------------

<b>FTAN - Codice identificativo</b>	ex art. 15, 32831
-------------------------------------	-------------------

**BIB - BIBLIOGRAFIA**

<b>BIBX - Genere</b>	bibliografia specifica
----------------------	------------------------

<b>BIBA - Autore</b>	D'Achiardi P.
----------------------	---------------

<b>BIBD - Anno di edizione</b>	1908
--------------------------------	------

<b>BIBH - Sigla per citazione</b>	00004482
-----------------------------------	----------

**BIB - BIBLIOGRAFIA**

<b>BIBX - Genere</b>	bibliografia specifica
----------------------	------------------------

<b>BIBA - Autore</b>	Mostra iconografica
----------------------	---------------------

<b>BIBD - Anno di edizione</b>	1937
<b>BIBH - Sigla per citazione</b>	00004423
<b>BIBN - V., pp., nn.</b>	p. 61
<b>BIB - BIBLIOGRAFIA</b>	
<b>BIBX - Genere</b>	bibliografia di confronto
<b>BIBA - Autore</b>	Sebastiano Piombo
<b>BIBD - Anno di edizione</b>	1995
<b>BIBH - Sigla per citazione</b>	00004485
<b>BIBN - V., pp., nn.</b>	p. 124
<b>MST - MOSTRE</b>	
<b>MSTT - Titolo</b>	Mostra iconografica gonzaghesca
<b>MSTL - Luogo</b>	Mantova
<b>MSTD - Data</b>	1937
<b>AD - ACCESSO AI DATI</b>	
<b>ADS - SPECIFICHE DI ACCESSO AI DATI</b>	
<b>ADSP - Profilo di accesso</b>	1
<b>ADSM - Motivazione</b>	scheda contenente dati liberamente accessibili
<b>CM - COMPILAZIONE</b>	
<b>CMP - COMPILAZIONE</b>	
<b>CMPD - Data</b>	1973
<b>CMPN - Nome</b>	Grattini S.
<b>FUR - Funzionario responsabile</b>	Damiani G.
<b>RVM - TRASCRIZIONE PER INFORMATIZZAZIONE</b>	
<b>RVMD - Data</b>	1989
<b>RVMN - Nome</b>	Casciu S.
<b>AGG - AGGIORNAMENTO - REVISIONE</b>	
<b>AGGD - Data</b>	1989
<b>AGGN - Nome</b>	Casciu S.
<b>AGGF - Funzionario responsabile</b>	NR (recupero pregresso)
<b>AGG - AGGIORNAMENTO - REVISIONE</b>	
<b>AGGD - Data</b>	2002
<b>AGGN - Nome</b>	Romagnoli G./ Rousseau B.
<b>AGGF - Funzionario responsabile</b>	NR (recupero pregresso)
<b>AGG - AGGIORNAMENTO - REVISIONE</b>	
<b>AGGD - Data</b>	2006
<b>AGGN - Nome</b>	ARTPAST
<b>AGGF - Funzionario responsabile</b>	NR (recupero pregresso)