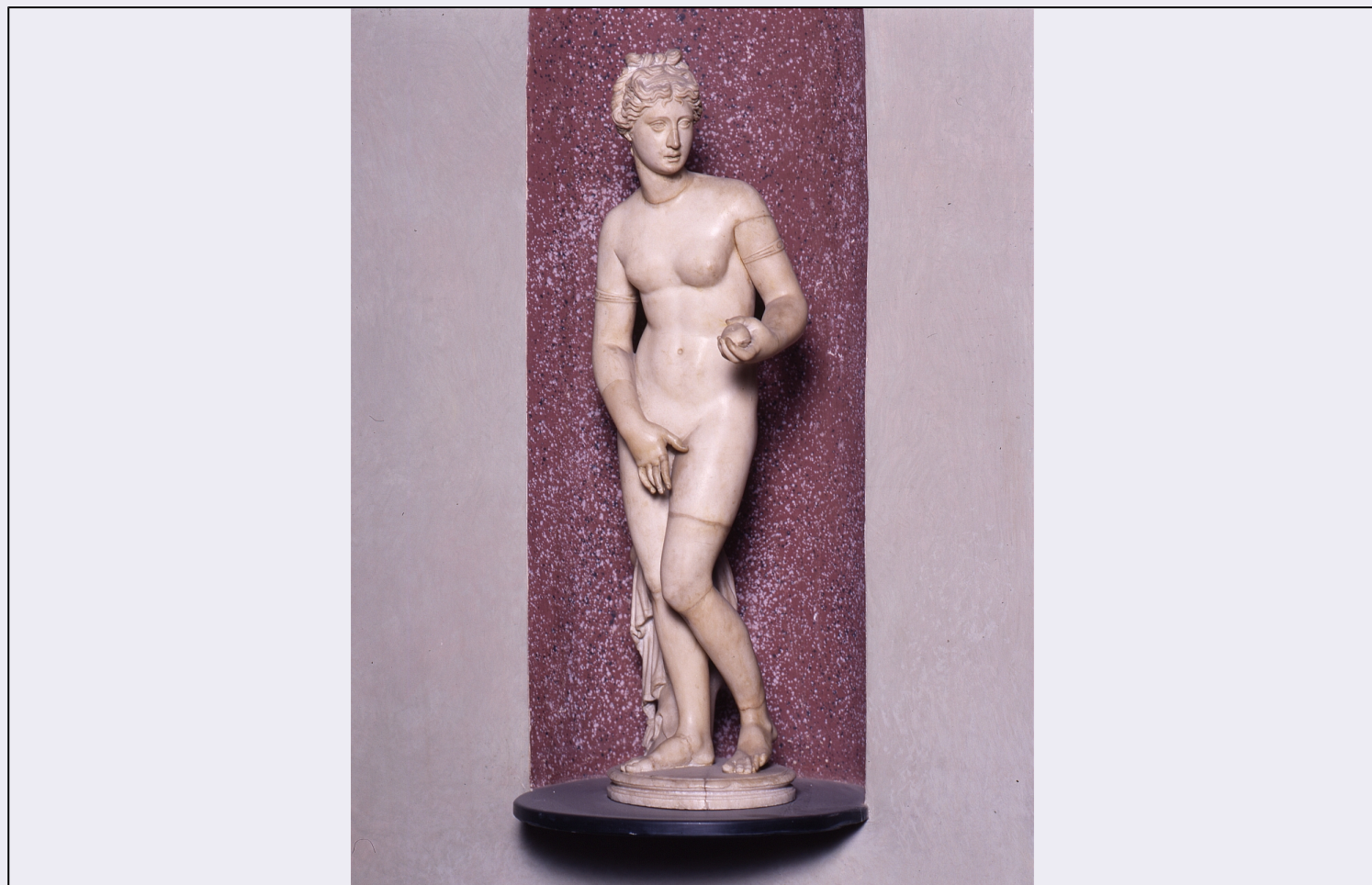


SCHEDA



CD - CODICI

TSK - Tipo Scheda	OA
LIR - Livello ricerca	C
NCT - CODICE UNIVOCO	
NCTR - Codice regione	09
NCTN - Numero catalogo generale	00101404
ESC - Ente schedatore	L. 41/1986
ECP - Ente competente	S417

OG - OGGETTO

OGT - OGGETTO

OGTD - Definizione scultura

SGT - SOGGETTO

SGTI - Identificazione Venere pudica

LC - LOCALIZZAZIONE GEOGRAFICO-AMMINISTRATIVA

PVC - LOCALIZZAZIONE GEOGRAFICO-AMMINISTRATIVA ATTUALE

PVCS - Stato ITALIA

PVCR - Regione Toscana

PVCP - Provincia FI

PVCC - Comune Firenze

LDC - COLLOCAZIONE SPECIFICA

LDCT - Tipologia	palazzo
LDCN - Denominazione attuale	Palazzo degli Uffizi
LDCC - Complesso di appartenenza	Complesso vasariano
LDCU - Indirizzo	piazzale degli Uffizi
LDCM - Denominazione raccolta	Galleria degli Uffizi
LDCS - Specifiche	sala 17

UB - UBICAZIONE E DATI PATRIMONIALI

INV - INVENTARIO DI MUSEO O SOPRINTENDENZA

INVN - Numero	Inventario Bargello Marmi, n. 124
INVD - Data	1879 post

LA - ALTRE LOCALIZZAZIONI GEOGRAFICO-AMMINISTRATIVE

TCL - Tipo di localizzazione luogo di provenienza

PRV - LOCALIZZAZIONE GEOGRAFICO-AMMINISTRATIVA

PRVR - Regione	Toscana
PRVP - Provincia	FI
PRVC - Comune	Firenze

PRC - COLLOCAZIONE SPECIFICA

PRCT - Tipologia	palazzo
PRCD - Denominazione	Palazzo degli Uffizi
PRCC - Complesso monumentale di appartenenza	Complesso vasariano
PRCM - Denominazione raccolta	Galleria degli Uffizi

PRD - DATA

PRDI - Data ingresso	1784
PRDU - Data uscita	1870

LA - ALTRE LOCALIZZAZIONI GEOGRAFICO-AMMINISTRATIVE

TCL - Tipo di localizzazione luogo di provenienza

PRV - LOCALIZZAZIONE GEOGRAFICO-AMMINISTRATIVA

PRVR - Regione	Toscana
PRVP - Provincia	FI
PRVC - Comune	Firenze

PRC - COLLOCAZIONE SPECIFICA

PRCT - Tipologia	palazzo
PRCD - Denominazione	Bargello o del Podesta' gia' del Capitano del Popo
PRCM - Denominazione raccolta	museo Nazionale del Bargello

PRD - DATA

PRDI - Data ingresso	1870
PRDU - Data uscita	1970

DT - CRONOLOGIA**DTZ - CRONOLOGIA GENERICA**

DTZG - Secolo sec. XVI

DTS - CRONOLOGIA SPECIFICA

DTSI - Da 1580

DTSF - A 1590

DTM - Motivazione cronologia analisi stilistica

AU - DEFINIZIONE CULTURALE**ATB - AMBITO CULTURALE**

ATBD - Denominazione ambito fiorentino

ATBM - Motivazione dell'attribuzione analisi stilistica

MT - DATI TECNICI

MTC - Materia e tecnica marmo/ scultura

MIS - MISURE

MISA - Altezza 98

CO - CONSERVAZIONE**STC - STATO DI CONSERVAZIONE**

STCC - Stato di conservazione mediocre

STCS - Indicazioni specifiche fratture

RS - RESTAURI**RST - RESTAURI**

RSTE - Ente responsabile OPD, GR 7719

DA - DATI ANALITICI**DES - DESCRIZIONE**

DESO - Indicazioni sull'oggetto NR (recupero pregresso)

DESI - Codifica Iconclass NR (recupero pregresso)

DESS - Indicazioni sul soggetto Personaggi: Venere. Oggetti: panno; diadema. Vegetali: tronco; pomo.

NSC - Notizie storico-critiche L'iconografia della scultura richiama le Veneri antiche del tipo della "Venus Pudica Prassitelica", conosciute attraverso pochi esemplari fra cui la cosiddetta "Venere dei Medici".

TU - CONDIZIONE GIURIDICA E VINCOLI**CDG - CONDIZIONE GIURIDICA**

CDGG - Indicazione generica proprietà Stato

CDGS - Indicazione specifica Ministero per i Beni e le Attività Culturali

DO - FONTI E DOCUMENTI DI RIFERIMENTO**FTA - DOCUMENTAZIONE FOTOGRAFICA**

FTAX - Genere documentazione esistente

FTAP - Tipo fotografia b/n

FTAN - Codice identificativo	SBAS FI 13488
FTA - DOCUMENTAZIONE FOTOGRAFICA	
FTAX - Genere	documentazione esistente
FTAP - Tipo	fotografia b/n
FTAN - Codice identificativo	SBAS FI 13489
FTA - DOCUMENTAZIONE FOTOGRAFICA	
FTAX - Genere	documentazione allegata
FTAP - Tipo	diapositiva colore
FTAN - Codice identificativo	ex art. 15, 25191
FNT - FONTI E DOCUMENTI	
FNTP - Tipo	inventario
FNTT - Denominazione	Inventario Generale della Real Galleria di Firenze
FNTD - Data	1784
FNTF - Foglio/Carta	n. 93
FNTN - Nome archivio	FI/ Biblioteca degli Uffizi
FNTS - Posizione	ms. 113
FNTI - Codice identificativo	NR (recupero pregresso)
FNT - FONTI E DOCUMENTI	
FNTP - Tipo	inventario
FNTT - Denominazione	Catalogo Generale della R. Galleria di Firenze
FNTD - Data	1825
FNTN - Nome archivio	FI/ Biblioteca degli Uffizi
FNTS - Posizione	ms. 173
FNTI - Codice identificativo	NR (recupero pregresso)
BIB - BIBLIOGRAFIA	
BIBX - Genere	bibliografia specifica
BIBA - Autore	Mostra storica
BIBD - Anno di edizione	1971
BIBH - Sigla per citazione	00004615
BIBN - V., pp., nn.	pp. 27-28
BIB - BIBLIOGRAFIA	
BIBX - Genere	bibliografia specifica
BIBA - Autore	Bronzetti anticaglie
BIBD - Anno di edizione	1991
BIBH - Sigla per citazione	00005508
BIBN - V., pp., nn.	pp. 103-105
MST - MOSTRE	
MSTT - Titolo	Mostra storica della Tribuna degli Uffizi
MSTL - Luogo	Firenze
MSTD - Data	1970
MST - MOSTRE	
MSTT - Titolo	Bronzetti e anticaglie dalla guardaroba di Cosimo I

MSTL - Luogo	Firenze
MSTD - Data	1991
AD - ACCESSO AI DATI	
ADS - SPECIFICHE DI ACCESSO AI DATI	
ADSP - Profilo di accesso	1
ADSM - Motivazione	scheda contenente dati liberamente accessibili
CM - COMPILAZIONE	
CMP - COMPILAZIONE	
CMPD - Data	1986
CMPN - Nome	Massinelli A.M.
FUR - Funzionario responsabile	Damiani G.
RVM - TRASCRIZIONE PER INFORMATIZZAZIONE	
RVMD - Data	1987
RVMN - Nome	Massinelli A. M.
AGG - AGGIORNAMENTO - REVISIONE	
AGGD - Data	1987
AGGN - Nome	Massinelli A. M.
AGGF - Funzionario responsabile	NR (recupero pregresso)
AGG - AGGIORNAMENTO - REVISIONE	
AGGD - Data	2002
AGGN - Nome	Romagnoli G./ Rousseau B.
AGGF - Funzionario responsabile	NR (recupero pregresso)
AGG - AGGIORNAMENTO - REVISIONE	
AGGD - Data	2006
AGGN - Nome	ARTPAST
AGGF - Funzionario responsabile	NR (recupero pregresso)