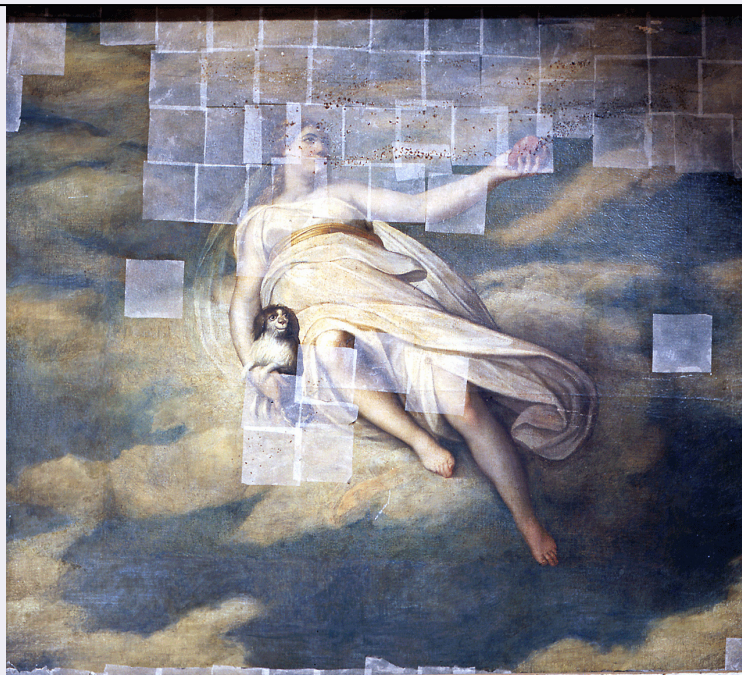


# SCHEDA



## CD - CODICI

TSK - Tipo Scheda	OA
LIR - Livello ricerca	C
<b>NCT - CODICE UNIVOCO</b>	
NCTR - Codice regione	09
NCTN - Numero catalogo generale	00281205
ESC - Ente schedatore	L. 41/1986
ECP - Ente competente	S417

## RV - RELAZIONI

### RVE - STRUTTURA COMPLESSA

RVEL - Livello	1
RVER - Codice bene radice	0900281205
ROZ - Altre relazioni	0900281205

## OG - OGGETTO

### OGT - OGGETTO

OGTD - Definizione	dipinto
--------------------	---------

### SGT - SOGGETTO

SGTI - Identificazione	Fedeltà
------------------------	---------

## LC - LOCALIZZAZIONE GEOGRAFICO-AMMINISTRATIVA

### PVC - LOCALIZZAZIONE GEOGRAFICO-AMMINISTRATIVA ATTUALE

PVCS - Stato	ITALIA
PVCR - Regione	Toscana
PVCP - Provincia	FI
PVCC - Comune	Firenze

### LDC - COLLOCAZIONE SPECIFICA

<b>LDCT - Tipologia</b>	palazzo
<b>LDCN - Denominazione attuale</b>	Palazzo degli Uffizi
<b>LDCC - Complesso di appartenenza</b>	Complesso vasariano
<b>LDCU - Indirizzo</b>	piazzale degli Uffizi
<b>LDCM - Denominazione raccolta</b>	Galleria degli Uffizi
<b>LDCS - Specifiche</b>	sala 16 (sala delle Carte geografiche), soffitto

## LA - ALTRE LOCALIZZAZIONI GEOGRAFICO-AMMINISTRATIVE

<b>TCL - Tipo di localizzazione</b>	luogo di provenienza
<b>PRV - LOCALIZZAZIONE GEOGRAFICO-AMMINISTRATIVA</b>	
<b>PRVR - Regione</b>	Lazio
<b>PRVP - Provincia</b>	RM
<b>PRVC - Comune</b>	Roma
<b>PRC - COLLOCAZIONE SPECIFICA</b>	
<b>PRCT - Tipologia</b>	palazzo
<b>PRCD - Denominazione</b>	Palazzo di Firenze, Medici

## DT - CRONOLOGIA

<b>DTZ - CRONOLOGIA GENERICA</b>	
<b>DTZG - Secolo</b>	sec. XVI
<b>DTS - CRONOLOGIA SPECIFICA</b>	
<b>DTSI - Da</b>	1572
<b>DTSV - Validità</b>	ca.
<b>DTSF - A</b>	1572
<b>DTSL - Validità</b>	ca.
<b>DTM - Motivazione cronologia</b>	bibliografia

## AU - DEFINIZIONE CULTURALE

<b>AUT - AUTORE</b>	
<b>AUTM - Motivazione dell'attribuzione</b>	bibliografia
<b>AUTN - Nome scelto</b>	Zucchi Jacopo
<b>AUTA - Dati anagrafici</b>	1541 ca./ 1589 ca.
<b>AUTH - Sigla per citazione</b>	00001086
<b>CMM - COMMITTENZA</b>	
<b>CMMN - Nome</b>	Ferdinando I granduca di Toscana

## MT - DATI TECNICI

<b>MTC - Materia e tecnica</b>	tela/ pittura a olio
<b>MIS - MISURE</b>	
<b>MISL - Larghezza</b>	166
<b>MISN - Lunghezza</b>	146

## CO - CONSERVAZIONE

<b>STC - STATO DI CONSERVAZIONE</b>	

<b>STCC - Stato di conservazione</b>	discreto
<b>DA - DATI ANALITICI</b>	
<b>DES - DESCRIZIONE</b>	
<b>DESO - Indicazioni sull'oggetto</b>	NR (recupero pregresso)
<b>DESI - Codifica Iconclass</b>	57 A 62
<b>DESS - Indicazioni sul soggetto</b>	Personificazioni: Fedeltà. Abbigliamento: all'antica. Attributi: (Fedeltà) cane; cuore. Paesaggi: nubi.
<b>NSC - Notizie storico-critiche</b>	Il primo ad attribuire il soffitto allo Zucchi fu H. Voss nel 1913. Per via documentaria e' attestata la provenienza romana dei riquadri del soffitto e l'intervento di Ludovico Buti per la pittura delle travi di riquadratura e l'ingrandimento di quattro tele. Collocate probabilmente in origine in una camera da letto, come si puo' dedurre dai soggetti legati alla notte e al riposo, altrettanto bene le tele poterono adattarsi alla sala delle carte geografiche, all'epoca sala delle matematiche (contenente la collezione degli strumenti scientifici) per la presenza di Diana e Mercurio spesso associati a cose pertinenti queste scienze. Del resto, come ha notato Heikamp, e' caratteristico degli ultimi decenni del Cinquecento che i concetti iconografici siano soltanto allusivi e perdano il rigore sistematico di un programma creato da specialisti come avveniva per Vasari. Lo stesso Zucchi infatti scrive un libro nel quale spiega analoghe scene da lui dipinte nel palazzo Rucellai a Roma che sono utili anche all'identificazione dei personaggi di questo ciclo.
<b>TU - CONDIZIONE GIURIDICA E VINCOLI</b>	
<b>CDG - CONDIZIONE GIURIDICA</b>	
<b>CDGG - Indicazione generica</b>	proprietà Stato
<b>CDGS - Indicazione specifica</b>	Ministero per i Beni e le Attività Culturali
<b>DO - FONTI E DOCUMENTI DI RIFERIMENTO</b>	
<b>FTA - DOCUMENTAZIONE FOTOGRAFICA</b>	
<b>FTAX - Genere</b>	documentazione esistente
<b>FTAP - Tipo</b>	fotografia b/n
<b>FTAN - Codice identificativo</b>	SBAS FI 154087
<b>FTA - DOCUMENTAZIONE FOTOGRAFICA</b>	
<b>FTAX - Genere</b>	documentazione allegata
<b>FTAP - Tipo</b>	diapositiva colore
<b>FTAN - Codice identificativo</b>	ex art. 15, 25175
<b>FNT - FONTI E DOCUMENTI</b>	
<b>FNTP - Tipo</b>	inventario
<b>FNTT - Denominazione</b>	Inventario generale del Guardaroba del Cardinale Gran Duca Ferdinando de' Medici
<b>FNTD - Data</b>	1588
<b>FNTF - Foglio/Carta</b>	c. 522s
<b>FNTN - Nome archivio</b>	FI/ Archivio di Stato/ Guardaroba medicea
<b>FNTS - Posizione</b>	132

<b>FNTI - Codice identificativo</b>	NR (recupero pregresso)
<b>BIB - BIBLIOGRAFIA</b>	
<b>BIBX - Genere</b>	bibliografia specifica
<b>BIBA - Autore</b>	Voss H.
<b>BIBD - Anno di edizione</b>	1913
<b>BIBH - Sigla per citazione</b>	00004431
<b>BIBN - V., pp., nn.</b>	pp. 160-162
<b>BIB - BIBLIOGRAFIA</b>	
<b>BIBX - Genere</b>	bibliografia specifica
<b>BIBA - Autore</b>	Heikamp D.
<b>BIBD - Anno di edizione</b>	1970
<b>BIBH - Sigla per citazione</b>	00004398
<b>BIBN - V., pp., nn.</b>	pp. 3-25
<b>BIB - BIBLIOGRAFIA</b>	
<b>BIBX - Genere</b>	bibliografia specifica
<b>BIBA - Autore</b>	Uffizi catalogo
<b>BIBD - Anno di edizione</b>	1980
<b>BIBH - Sigla per citazione</b>	00000848
<b>BIBN - V., pp., nn.</b>	p. 1153
<b>BIB - BIBLIOGRAFIA</b>	
<b>BIBX - Genere</b>	bibliografia di confronto
<b>BIBA - Autore</b>	Magnificenza corte
<b>BIBD - Anno di edizione</b>	1997
<b>BIBH - Sigla per citazione</b>	00004429
<b>BIBN - V., pp., nn.</b>	pp. 399-402
<b>BIB - BIBLIOGRAFIA</b>	
<b>BIBX - Genere</b>	bibliografia di confronto
<b>BIBA - Autore</b>	Villa Medici
<b>BIBD - Anno di edizione</b>	1999
<b>BIBH - Sigla per citazione</b>	00004430
<b>BIBN - V., pp., nn.</b>	pp. 115-122
<b>AD - ACCESSO AI DATI</b>	
<b>ADS - SPECIFICHE DI ACCESSO AI DATI</b>	
<b>ADSP - Profilo di accesso</b>	1
<b>ADSM - Motivazione</b>	scheda contenente dati liberamente accessibili
<b>CM - COMPILAZIONE</b>	
<b>CMP - COMPILAZIONE</b>	
<b>CMPD - Data</b>	1988
<b>CMPN - Nome</b>	Maccioni P.
<b>FUR - Funzionario responsabile</b>	Damiani G.
<b>AGG - AGGIORNAMENTO - REVISIONE</b>	
<b>AGGD - Data</b>	2002

<b>AGGN - Nome</b>	Romagnoli G./ Rousseau B.
<b>AGGF - Funzionario responsabile</b>	NR (recupero pregresso)
<b>AGG - AGGIORNAMENTO - REVISIONE</b>	
<b>AGGD - Data</b>	2006
<b>AGGN - Nome</b>	ARTPAST
<b>AGGF - Funzionario responsabile</b>	NR (recupero pregresso)