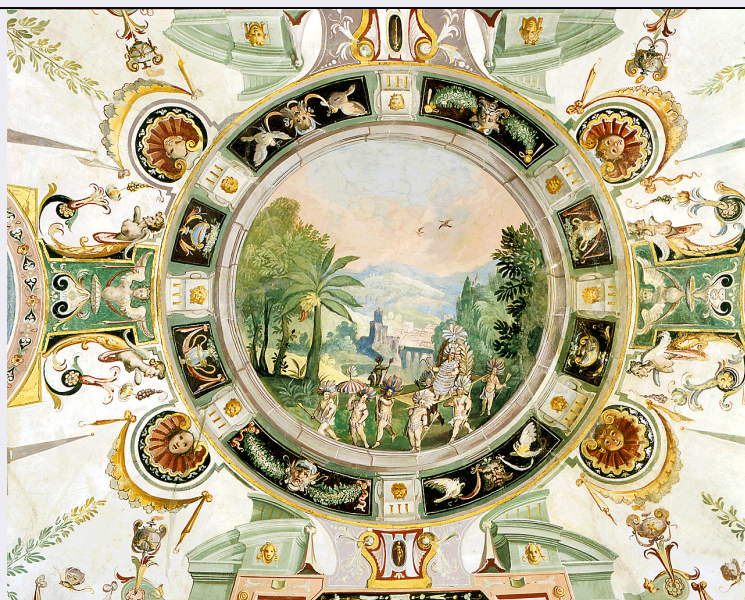


# SCHEDA



## CD - CODICI

TSK - Tipo Scheda	OA
LIR - Livello ricerca	C
<b>NCT - CODICE UNIVOCO</b>	
NCTR - Codice regione	09
NCTN - Numero catalogo generale	00281221
ESC - Ente schedatore	L. 41/1986
ECP - Ente competente	S417

## RV - RELAZIONI

### RVE - STRUTTURA COMPLESSA

RVEL - Livello	9
RVER - Codice bene radice	0900281221

## OG - OGGETTO

### OGT - OGGETTO

OGTD - Definizione	dipinto
OGTP - Posizione	al centro del soffitto

### SGT - SOGGETTO

SGTI - Identificazione	paesaggio con corteo
------------------------	----------------------

## LC - LOCALIZZAZIONE GEOGRAFICO-AMMINISTRATIVA

### PVC - LOCALIZZAZIONE GEOGRAFICO-AMMINISTRATIVA ATTUALE

PVCS - Stato	ITALIA
PVCR - Regione	Toscana
PVCP - Provincia	FI
PVCC - Comune	Firenze

### LDC - COLLOCAZIONE SPECIFICA

LDCT - Tipologia	palazzo
LDCN - Denominazione	

<b>attuale</b>	Palazzo degli Uffizi
<b>LDCC - Complesso di appartenenza</b>	Complesso vasariano
<b>LDCU - Indirizzo</b>	piazzale degli Uffizi
<b>LDCM - Denominazione raccolta</b>	Galleria degli Uffizi
<b>LDCS - Specifiche</b>	sala 21, soffitto

#### **UB - UBICAZIONE E DATI PATRIMONIALI**

**UBO - Ubicazione originaria** OR

#### **DT - CRONOLOGIA**

##### **DTZ - CRONOLOGIA GENERICA**

**DTZG - Secolo** sec. XVI

##### **DTS - CRONOLOGIA SPECIFICA**

**DTSI - Da** 1588

**DTSF - A** 1588

**DTM - Motivazione cronologia** documentazione

#### **AU - DEFINIZIONE CULTURALE**

##### **AUT - AUTORE**

**AUTM - Motivazione dell'attribuzione** documentazione

**AUTN - Nome scelto** Buti Lodovico

**AUTA - Dati anagrafici** 1550-1560 ca./ 1611

**AUTH - Sigla per citazione** 00000204

##### **CMM - COMMITTENZA**

**CMMN - Nome** Ferdinando I granduca di Toscana

**CMMD - Data** 1588

**CMMC - Circostanza** decorazione dei soffitti della Galleria degli Uffizi

**CMMF - Fonte** documentazione

#### **MT - DATI TECNICI**

**MTC - Materia e tecnica** intonaco/ pittura a fresco/ pittura a tempera

**MTC - Materia e tecnica** oro

##### **MIS - MISURE**

**MISR - Mancanza** MNR

**FRM - Formato** tondo

#### **CO - CONSERVAZIONE**

##### **STC - STATO DI CONSERVAZIONE**

**STCC - Stato di conservazione** buono

#### **RS - RESTAURI**

##### **RST - RESTAURI**

**RSTD - Data** 1945

#### **DA - DATI ANALITICI**

##### **DES - DESCRIZIONE**

<b>DESO - Indicazioni sull'oggetto</b>	NR (recupero pregresso)
<b>DESI - Codifica Iconclass</b>	NR (recupero pregresso)
<b>DESS - Indicazioni sul soggetto</b>	Figure: indigeni. Abbigliamento: contemporaneo. Paesaggi: pianura; colline; fiume; veduta di città. Architetture: edifici. Vegetali: banane; alberi esotici; cespugli.
<b>NSC - Notizie storico-critiche</b>	Nel 1588 Ferdinando I, granduca da appena un anno, fece riprendere la decorazione ad affresco dei corridoi degli Uffizi iniziati sette anni prima da Francesco I. Le quattro salette adiacenti alla Tribuna, denominate dell'Armeria per i pezzi della collezione medica che ospitavano, furono commissionate a Ludovico Buti, allievo dell'Allori, già attivo nello Studiolo di Francesco I e ricordato in Galleria nel 1581 tra l'equipe dei frescantì del corridoio di levante. La scelta dei soggetti con scene di battaglie ambientate in Messico, trofei di armi e soldati dalla foggia orientale e' allusiva alla collezione di armi che qui venne ospitata fino alla dispersione del 1770 quando alcuni pezzi vennero distrutti ed altri passarono nel nascente museo di Fisica e Storia Naturale. L'interesse dei Medici verso le Indie Occidentali e la ricerca di esemplari esotici per accrescere la collezione si acuì con Ferdinando I che incrementò le spedizioni dal "Nuovo Mondo". Per questi affreschi che non appartengono al solito tipo di immagini fittizie, il Buti infatti sembra essersi basato su prototipi messicani quali l'"Historia general de las Cosas de Nueva Espana" di Bernardino de Sahagun, un codice illustrato, oggi alla Biblioteca Laurenziana, appartenuto a Ferdinando I.

## TU - CONDIZIONE GIURIDICA E VINCOLI

### CDG - CONDIZIONE GIURIDICA

<b>CDGG - Indicazione generica</b>	proprietà Stato
<b>CDGS - Indicazione specifica</b>	Ministero per i Beni e le Attività Culturali

## DO - FONTI E DOCUMENTI DI RIFERIMENTO

### FTA - DOCUMENTAZIONE FOTOGRAFICA

<b>FTAX - Genere</b>	documentazione allegata
<b>FTAP - Tipo</b>	diapositiva colore
<b>FTAN - Codice identificativo</b>	ex art. 15, 25354

### FNT - FONTI E DOCUMENTI

<b>FNTP - Tipo</b>	registro contabile
<b>FNTT - Denominazione</b>	Filza di conti della Galleria
<b>FNTD - Data</b>	1588
<b>FNTF - Foglio/Carta</b>	c. 29
<b>FNTN - Nome archivio</b>	FI/ Archivio di Stato/ Guardaroba medica
<b>FNTS - Posizione</b>	183
<b>FNTI - Codice identificativo</b>	NR (recupero pregresso)

### FNT - FONTI E DOCUMENTI

<b>FNTP - Tipo</b>	registro contabile
<b>FNTT - Denominazione</b>	Libro di Debitori e Creditori
<b>FNTD - Data</b>	1588
<b>FNTF - Foglio/Carta</b>	c. 14

<b>FNTN - Nome archivio</b>	FI/ Archivio di Stato/ Guardaroba medicea
<b>FNTS - Posizione</b>	124
<b>FNTI - Codice identificativo</b>	NR (recupero pregresso)
<b>BIB - BIBLIOGRAFIA</b>	
<b>BIBX - Genere</b>	bibliografia di confronto
<b>BIBA - Autore</b>	Pelli Bencivenni G.
<b>BIBD - Anno di edizione</b>	1779
<b>BIBH - Sigla per citazione</b>	00004376
<b>BIB - BIBLIOGRAFIA</b>	
<b>BIBX - Genere</b>	bibliografia specifica
<b>BIBA - Autore</b>	Palazzo Vecchio
<b>BIBD - Anno di edizione</b>	1980
<b>BIBH - Sigla per citazione</b>	00000543
<b>BIBN - V., pp., nn.</b>	pp. 117-118
<b>BIB - BIBLIOGRAFIA</b>	
<b>BIBX - Genere</b>	bibliografia specifica
<b>BIBA - Autore</b>	Uffizi quattro
<b>BIBD - Anno di edizione</b>	1983
<b>BIBH - Sigla per citazione</b>	00001544
<b>BIBN - V., pp., nn.</b>	p. 473
<b>BIB - BIBLIOGRAFIA</b>	
<b>BIBX - Genere</b>	bibliografia specifica
<b>BIBA - Autore</b>	Magnificenza corte
<b>BIBD - Anno di edizione</b>	1997
<b>BIBH - Sigla per citazione</b>	00004429
<b>BIBN - V., pp., nn.</b>	p. 401
<b>BIBI - V., tavv., figg.</b>	ff. 5, 6
<b>BIB - BIBLIOGRAFIA</b>	
<b>BIBX - Genere</b>	bibliografia specifica
<b>BIBA - Autore</b>	Morel P.
<b>BIBD - Anno di edizione</b>	1997
<b>BIBH - Sigla per citazione</b>	00004428
<b>BIBN - V., pp., nn.</b>	pp. 70-71
<b>BIB - BIBLIOGRAFIA</b>	
<b>BIBX - Genere</b>	bibliografia specifica
<b>BIBA - Autore</b>	Dizionario biografico
<b>BIBD - Anno di edizione</b>	1960-
<b>BIBH - Sigla per citazione</b>	00000386
<b>BIBN - V., pp., nn.</b>	pp. 607-608
<b>BIB - BIBLIOGRAFIA</b>	
<b>BIBX - Genere</b>	bibliografia specifica
<b>BIBA - Autore</b>	Heikamp D.

<b>BIBD - Anno di edizione</b>	1972
<b>BIBH - Sigla per citazione</b>	00004395
<b>BIBN - V., pp., nn.</b>	pp. 18-21
<b>BIB - BIBLIOGRAFIA</b>	
<b>BIBX - Genere</b>	bibliografia specifica
<b>BIBA - Autore</b>	Uffizi catalogo
<b>BIBD - Anno di edizione</b>	1980
<b>BIBH - Sigla per citazione</b>	00000848
<b>BIBN - V., pp., nn.</b>	pp. 1117-1118
<b>AD - ACCESSO AI DATI</b>	
<b>ADS - SPECIFICHE DI ACCESSO AI DATI</b>	
<b>ADSP - Profilo di accesso</b>	1
<b>ADSM - Motivazione</b>	scheda contenente dati liberamente accessibili
<b>CM - COMPILAZIONE</b>	
<b>CMP - COMPILAZIONE</b>	
<b>CMPD - Data</b>	1989
<b>CMPN - Nome</b>	Rousseau B.
<b>FUR - Funzionario responsabile</b>	Damiani G.
<b>AGG - AGGIORNAMENTO - REVISIONE</b>	
<b>AGGD - Data</b>	2002
<b>AGGN - Nome</b>	Romagnoli G./ Rousseau B.
<b>AGGF - Funzionario responsabile</b>	NR (recupero pregresso)
<b>AGG - AGGIORNAMENTO - REVISIONE</b>	
<b>AGGD - Data</b>	2006
<b>AGGN - Nome</b>	ARTPAST
<b>AGGF - Funzionario responsabile</b>	NR (recupero pregresso)