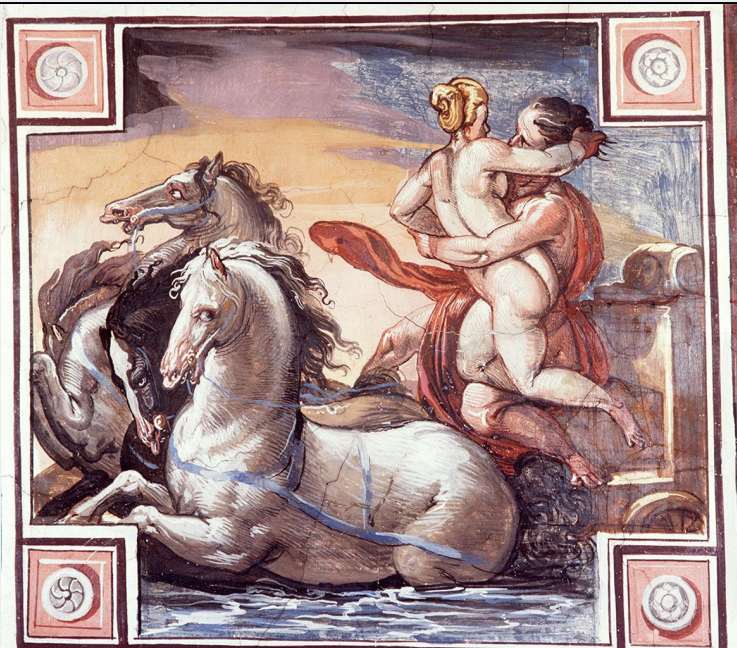


SCHEDA



CD - CODICI

TSK - Tipo Scheda	OA
LIR - Livello ricerca	C
NCT - CODICE UNIVOCO	
NCTR - Codice regione	09
NCTN - Numero catalogo generale	00281396
ESC - Ente schedatore	L. 41/1986
ECP - Ente competente	S417

RV - RELAZIONI

RVE - STRUTTURA COMPLESSA

RVEL - Livello	3
RVER - Codice bene radice	0900281396

OG - OGGETTO

OGT - OGGETTO

OGTD - Definizione	dipinto
--------------------	---------

SGT - SOGGETTO

SGTI - Identificazione	Nettuno e Anfitrite
------------------------	---------------------

LC - LOCALIZZAZIONE GEOGRAFICO-AMMINISTRATIVA

PVC - LOCALIZZAZIONE GEOGRAFICO-AMMINISTRATIVA ATTUALE

PVCS - Stato	ITALIA
PVCR - Regione	Toscana
PVCP - Provincia	FI
PVCC - Comune	Firenze

LDC - COLLOCAZIONE SPECIFICA

LDCT - Tipologia	palazzo
LDCN - Denominazione	

attuale	Palazzo degli Uffizi
LDCC - Complesso di appartenenza	Complesso vasariano
LDCU - Indirizzo	piazzale degli Uffizi
LDCM - Denominazione raccolta	Galleria degli Uffizi
LDCS - Specifiche	corridoio di levante, dodicesima campata, soffitto

UB - UBICAZIONE E DATI PATRIMONIALI

UBO - Ubicazione originaria	OR
------------------------------------	----

DT - CRONOLOGIA

DTZ - CRONOLOGIA GENERICA

DTZG - Secolo	sec. XVI
----------------------	----------

DTS - CRONOLOGIA SPECIFICA

DTSI - Da	1581
------------------	------

DTSF - A	1581
-----------------	------

DTM - Motivazione cronologia	documentazione
-------------------------------------	----------------

AU - DEFINIZIONE CULTURALE

AUT - AUTORE

AUTS - Riferimento all'autore	attribuito
--------------------------------------	------------

AUTM - Motivazione dell'attribuzione	bibliografia
---	--------------

AUTN - Nome scelto	Tempesta Antonio
---------------------------	------------------

AUTA - Dati anagrafici	1555/ 1630
-------------------------------	------------

AUTH - Sigla per citazione	00001015
-----------------------------------	----------

CMM - COMMITTENZA

CMMN - Nome	Francesco I granduca di Toscana
--------------------	---------------------------------

CMMD - Data	1581
--------------------	------

CMMC - Circostanza	decorazione della Galleria degli Uffizi
---------------------------	---

CMMF - Fonte	bibliografia
---------------------	--------------

MT - DATI TECNICI

MTC - Materia e tecnica	intonaco/ pittura a fresco/ pittura a tempera
--------------------------------	---

MIS - MISURE

MISR - Mancanza	MNR
------------------------	-----

CO - CONSERVAZIONE

STC - STATO DI CONSERVAZIONE

STCC - Stato di conservazione	buono
--------------------------------------	-------

STCS - Indicazioni specifiche	alcune crepe
--------------------------------------	--------------

RS - RESTAURI

RST - RESTAURI

RSTD - Data	1945
--------------------	------

RST - RESTAURI

RSTD - Data

1974/ 1975

DA - DATI ANALITICI**DES - DESCRIZIONE****DESO - Indicazioni
sull'oggetto**

NR (recupero pregresso)

DESI - Codifica Iconclass

NR (recupero pregresso)

**DESS - Indicazioni sul
soggetto**

Personaggi: Nettuno; Anfitrite. Abbigliamento: all'antica. Paesaggi: mare. Animali: cavalli. Oggetti: cocchio.

NSC - Notizie storico-critiche

La decorazione della Galleria degli Uffizi, tutta sul tema delle grottesche, fu portata a termine in un lungo arco di tempo. Voluta da Francesco I de' Medici per ospitare la ricca e varia collezione granducale, la Galleria venne decorata a partire dal 1581, come risulta dalla data dipinta in una delle campate strette. Tale data é confermata ei "Ricordi" di Alessandro Allori, dove sono citati i nomi dei frescanti che parteciparono all'opera: l'Allori stesso, Ludovico Buti, Giovan Maria Butteri, Giovanni Bizzelli, Alessandro Pieroni, Giovanni Balducci detto il Cosci, Ludovico Cigoli appena ventiduenne, Gabriello Caccini garzone del Butteri, Cecchino Mati e Pierino del Meglio scolari dell'Allori. Alcuni di questi pittori avevano già lavorato per il granduca una decina di anni prima nello Studiolo di Palazzo Vecchio. Nella lista non compare invece il nome di Bernardino Poccetti al quale, dopo l'accenno del Baldinucci, veniva tradizionalmente riferita la decorazione del primo corridoio e delle salette dell'Armeria. Difficile, comunque, é individuare le singole mani nell'intreccio di decorazioni giocosamente scandito da imprese medicee e da riferimenti araldici. La critica più recente individua nelle prime quattordici campate l'intervento unitario di Antonio Tempesta. Succeduto nel 1576 allo Stradano come principale cartonista dell'Arazzeria medicea, Alessandro Allori fornì i disegni per le diverse serie di arazzi granducali. I soggetti sono vari e prevedono scene di caccia, temi mitologici ed allegorie su un complesso sfondo a grottesche. É possibile tracciare un parallelo stilistico e iconografico fra questi cartoni e la decorazione ad affresco dei soffitti della Galleria degli Uffizi di poco successiva. Ad eccezione della nona, le campate dalla quinta alla quattordicesima sembrano dipinte da una stessa mano che si rivela piuttosto cifrata. I contorni delle singole figure risultano infatti molto evidenziate. Il forte contrasto chiaroscurale rende particolarmente espressivi i volti ed i gesti, sempre concitati, delle figure che affollano la campata.

TU - CONDIZIONE GIURIDICA E VINCOLI**CDG - CONDIZIONE GIURIDICA****CDGG - Indicazione
generica**

proprietà Stato

**CDGS - Indicazione
specificata**

Ministero per i Beni e le Attività Culturali

DO - FONTI E DOCUMENTI DI RIFERIMENTO**FTA - DOCUMENTAZIONE FOTOGRAFICA****FTAX - Genere**

documentazione allegata

FTAP - Tipo

diapositiva colore

FTAN - Codice identificativo

ex art. 15, 28304

BIB - BIBLIOGRAFIA

BIBX - Genere	bibliografia di confronto
BIBA - Autore	Pelli Bencivenni G.
BIBD - Anno di edizione	1779
BIBH - Sigla per citazione	00004376
BIBN - V., pp., nn.	v. I, pp. 96-99
BIB - BIBLIOGRAFIA	
BIBX - Genere	bibliografia specifica
BIBA - Autore	Supino I. B.
BIBD - Anno di edizione	1908
BIBH - Sigla per citazione	00003889
BIBN - V., pp., nn.	pp. 16, 27, 30
BIB - BIBLIOGRAFIA	
BIBX - Genere	bibliografia specifica
BIBA - Autore	Uffizi catalogo
BIBD - Anno di edizione	1980
BIBH - Sigla per citazione	00000848
BIBN - V., pp., nn.	p. 1121, n. 12
BIB - BIBLIOGRAFIA	
BIBX - Genere	bibliografia specifica
BIBA - Autore	Banca Toscana
BIBD - Anno di edizione	1982
BIBH - Sigla per citazione	00001868
BIBN - V., pp., nn.	p. 250, pp. 247-280
BIB - BIBLIOGRAFIA	
BIBX - Genere	bibliografia di confronto
BIBA - Autore	Uffizi quattro
BIBD - Anno di edizione	1983
BIBH - Sigla per citazione	00001544
BIBN - V., pp., nn.	p. 478
BIB - BIBLIOGRAFIA	
BIBX - Genere	bibliografia di confronto
BIBA - Autore	Mannini M. P.
BIBD - Anno di edizione	1984
BIBH - Sigla per citazione	00004396
BIBN - V., pp., nn.	pp. 71-86
BIB - BIBLIOGRAFIA	
BIBX - Genere	bibliografia di confronto
BIBA - Autore	Seicento fiorentino
BIBD - Anno di edizione	1986
BIBH - Sigla per citazione	00000279
BIBN - V., pp., nn.	v. III, p. 30
BIB - BIBLIOGRAFIA	

BIBX - Genere	bibliografia specifica
BIBA - Autore	Acidini Luchinat C.
BIBD - Anno di edizione	1999
BIBH - Sigla per citazione	00005527
BIBN - V., pp., nn.	p. 16
BIB - BIBLIOGRAFIA	
BIBX - Genere	bibliografia specifica
BIBA - Autore	Morel P.
BIBD - Anno di edizione	1997
BIBH - Sigla per citazione	00004428
BIBN - V., pp., nn.	pp. 63-73
AD - ACCESSO AI DATI	
ADS - SPECIFICHE DI ACCESSO AI DATI	
ADSP - Profilo di accesso	1
ADSM - Motivazione	scheda contenente dati liberamente accessibili
CM - COMPILAZIONE	
CMP - COMPILAZIONE	
CMPD - Data	1989
CMPN - Nome	Rousseau B.
FUR - Funzionario responsabile	Damiani G.
AGG - AGGIORNAMENTO - REVISIONE	
AGGD - Data	2002
AGGN - Nome	Romagnoli G./ Rousseau B.
AGGF - Funzionario responsabile	NR (recupero pregresso)
AGG - AGGIORNAMENTO - REVISIONE	
AGGD - Data	2006
AGGN - Nome	ARTPAST
AGGF - Funzionario responsabile	NR (recupero pregresso)